

浄化槽管理 組合だより

令和2年度第1号 編集・発行 大田市浄化槽管理組合



ホームページは
← こちらから

トイレットペーパーは水に溶けない!!

浄化槽には様々な生活排水が流入します。そして浄化槽の処理水質は、この流入する汚水の状況・状態によって大きな影響を受けます。今回は、浄化槽使用者の方に、浄化槽を正しく使用していただくための材料の1つとして、トイレットペーパーの種類の違いが浄化槽に及ぼす影響についてまとめました。

◆トイレットペーパーについて◆

(1) 種類

トイレットペーパーは大きく分けてシングルとダブルの2種類があります。ダブル1ロールあたりの長さはシングルの半分程度です。

(2) 水に溶けない性質

トイレットペーパーは「水に溶ける」と思われている方が多くいらっしゃいますが、実は溶けません!!トイレットペーパーは木の繊維が絡み合っていてできているので、水中で攪拌されることにより、繊維がほどけてバラバラになります。これがトイレットペーパーは「水に溶ける」と勘違いされる状態であって、トイレを詰まらせずに流すことができる仕組みなのです。

トイレットペーパーの主成分であるセルロースは、水質に悪い影響はありませんが、処理がされないため、汚泥として浄化槽の中に蓄積されます。

1人あたりの1か月トイレットペーパー使用量の目安 (日本トイレ協会HP引用)

		トイレットペーパー 平均使用量	トイレの 回数/日	1か月の使用量
男性	大便	3.15m	1回	1.58 ロール
女性	大便	3.52m	1回	
	小便	1.45m	7回	6.84 ロール

4人家族(男女各2名)の場合
1か月で16.8ロール使用
⇒ ※ダブルは33ロール程度
※1ロール60m(シングル)
で計算

◆トイレットペーパーの沈降性の実験◆

(1) 実験方法

トイレットペーパーの沈降性の違いを調べる簡単な実験を行いました。透明容器にほぼ同じ重量のシングルとダブルのトイレットペーパーを入れて十分に攪拌し、沈降性の経時変化を確認しました。比較のために、本来トイレに流してはいけないティッシュペーパーについても同条件で沈降性を確認しました。結果は次ページに写真を掲載しましたのでご覧ください。

(2) 考察

シングルはダブルに比べて、明らかに沈降性が良いことが確認されました。汲み取り回数が多くてお困りの方は、トイレットペーパーをシングルに替えていただくと、汚泥量の削減が期待できます。また、ティッシュペーパーは水に溶けにくく、流入口を塞いでしまい、故障する可能性があります。ティッシュペーパーは流さないように気を付けましょう

【トイレトペーパーの沈降性の実験】

1
シングル

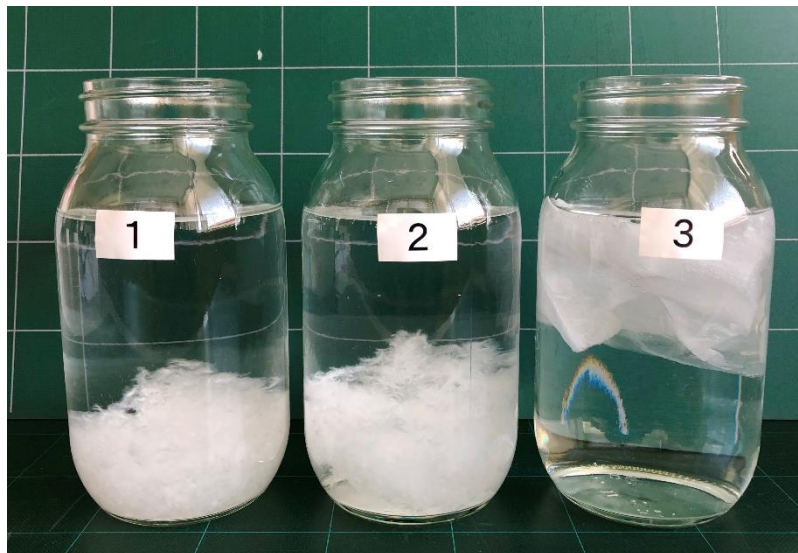
2
ダブル

3
ティッシュペーパー

攪拌直後



2 時間後



2 4 時間後



キッチンペーパーを同封しました

台所の油は、浄化槽内のろ床やパイプ類に付着して目詰まりを起こすなど機能低下の原因になります。油で汚れた皿や鍋、フライパンは、洗う前に、油汚れをふき取るようにしましょう。

キッチンペーパーは燃えるゴミですので、決して流してはいけません。

コンセントは抜かないように、でも

じめじめする梅雨時は電気事故が起きやすいため、ブロワのトラッキング発火事故にご注意ください。

年に1度はコンセントを外し、電源プラグのクモの巣（枯葉・虫）やホコリ（湿気）を取り除き、コンセントの周辺に燃えやすい物を置かない様にしましょう。

「トラッキング現象」とはコンセントとプラグのすき間に綿ぼこりや湿気などが付着することにより、差込みプラグの刃の間に電流が流れ、火花放電を繰り返すことで、電気回路が形成され、出火する現象を言います。

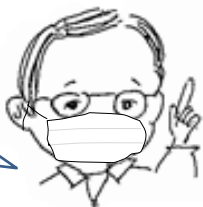


組合員様に関する異動や変更について



組合員様のお名前が変更になった場合や、納付書等の送付先が変更になった時は、速やかに事務局まで連絡をお願いします。また、使用していた浄化槽を廃止（取壊し）される場合は、必ず浄化槽の清掃を行い「浄化槽廃止届」の提出を事務局までお願いします。

マスク着用
を実施して
います



いとう相談員の
編集後記



定期総会の模様は、新型コロナウイルス感染症防止による書面決議であった為、お伝えすることが出来ませんでした。今後も、浄化槽管理に役立つ情報発信を心がけ、組合だよりを年2回発行して、第1号は組合員の皆様に郵送し、第2号はホームページ上での公開とさせていただきます。印刷したものを希望される場合は、事務局までご連絡をお願いします。

浄化槽と付き合う新しいスタイルについて、全国浄化槽推進市町村協議会に聞いてみたところ、新型コロナは分からないことが多く、大腸菌やノロウイルスと同じように、浄化槽内に潜んでいることを警戒すべきで、マンホールの開閉などには、ゴーグルを着用するなど身支度をして行き、作業後は手洗いが重要であるとの回答でした。

今後も、組合員の皆様が使用されている浄化槽の名義変更や点検業者を変更したいなど、何かお困りの事がございましたら事務局までご相談くださいますようお願い申し上げます。

事務局 大町市役所上下水道課内 大町市浄化槽管理組合

TEL : 0261-22-0420 内線 715 Email : jouka@city.omachi.nagano.jp