

めまぐるしく変化していく今の社会で、せめて、
いえ是非とも幼児のときだけは、野外でたくさん
遊んでいてほしい…。そんな思いで、野外保育を
始めました。



ここは、遠くに大きな山を望み、小さなせらぎ
や田んぼのあせ道、小川、りんご畑、そしてまた林
…。四季折々に発見があり楽しめる里山です。この
すばらしい環境で、日々を過ごす幼児の身体はどん
なに喜びにあふれていることでしょう。既成のおも
ちゃでなしに、葉っぱや草花、枝切れやどんぐり…。
林の中には、たくさんのおもちやがあるのです。そ
の中で子どもたちの五感は磨かれます。そして自然
にもまれることでこそ、豊かな発想、強い心と体、
慈しみの心が育まれるのではないのでしょうか。

そして、日常的に「つくる」ということを中心に
生活している大人のそばで遊ぶことも大切なこと
だと思えます。ここに集う大人は、手仕事をします。
そして、ものがたりです。読み聞かせたり、身体
表現したりすることを楽しめます。野外で楽しむの
のがたりは、本当に豊かな気持ちにしてくれます。
自然には予期せぬ出来事がいっぱいあります。
どんなことに出くわしても楽しむことができれば、
人生を豊かに生きていくことができるのではない
でしょうか！

自然と交換し合っていた縄文人の精神で子ど
もたちを育てたいと思います。

創始者 渡辺純子



野外保育 風の森

対象年齢：満3歳児・年少・年中・年長（途中入園可）
週5日（月～金）：保育料 23,000円/月
週4日（火～金）：保育料 20,000円/月
（年少のみ週4保育選択可）

兄弟割引あり 5,000円/月

登園 9:00 降園 14:00

お迎え時間 15:00 まで延長可 要相談

春・夏・冬・寒中休みあり（年間行事予定表による）

木曜日以外お弁当持参

（木曜日は子供たちが共同で調理をします）

詳しくは募集要項に掲載しています。

見学は随時できます。お気軽にお問い合わせください。

未就園児 お散歩の会まっくろ

日時：毎週火曜日 10:30～13:30 まで

場所：野外保育 風の森園舎とその周辺

詳細は風の森ホームページをご覧ください。

<http://kazekazemorimori.jimdo.com>



園 舎：大田市 平野口 北条屋敷 1842番地1
連絡先：070-2838-2140（平日 15時～18時）
メールアドレス：kazenomori2000@docomo.ne.jp
<http://kazekazemorimori.jimdo.com>



ようこそ

野外保育

風の森へ



四季折々の楽しみも野外保育ならではの
～子どもたちはどの季節も大好きです～

春

入森式
味噌づくり
田植え



夏

電車遠足
お泊り保育



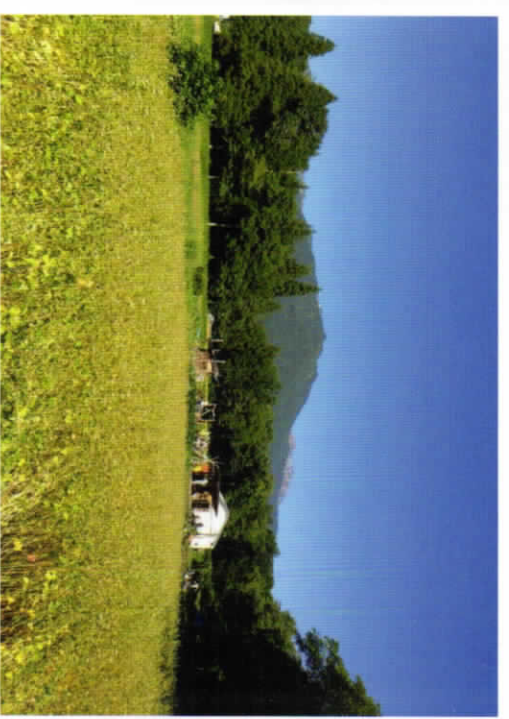
秋

秋祭り
父子登山
稲刈り・脱穀
収穫祭



冬

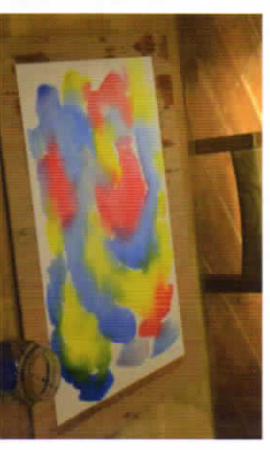
アドバント
クリスマス会
餅つき
どんど焼き
雪上運動会
ひな祭り
卒園式



園舎と周辺



園舎室内



このほか、週に一度のじみ絵では色の変化を楽しみます。木の葉・葉っぱ・羊毛を使った創作や、縫い物・粘土・木工など楽しみます。

野外保育「風の森」は子どもたち一人ひとりが、かけがえのない大切な人として尊ばれ、豊かな自然の中で、のびのびと、たくましく成長し、生きる力を育てていくための保育を行います。豊かな自然環境の中で、子どもたちが心身ともに健やかに育っていくために、親と保護者が共に協力し合いながら、子どもが子どもらしく育ち合える空間を提供し、子どもの育ちを通して学び合える環境づくりを目指します。

一日の大半を野外で過ごす中で、自然を観察し、泥団子作り、木登り、川遊びや雪遊びを楽しみます。



畑仕事や田植えなどの農作業も体験します。



日常生活の体験も重視しています。週に一度、昼食のパンとスープを作るほか、おやつ作り、味噌づくりも行います。



調理のために火をたくこと、園舎の掃除、使用したラッポンソケットや雑巾の洗濯、おもちや作りの手伝いなど、生活に伴う仕事も、園舎で学ぶ大切なことです。