

令和 7 年 4 月 22 日

## 令和 7 年度 AI オンデマンドタクシー「信濃大町ぐるりん号」の運行について

大町市地域振興部観光文化課

## ■ 概要

市に滞在する観光客の移動ツールとして、グリーンシーズンの休日などを中心に定時定路線である観光周遊バス「信濃大町ぐるりん号」を運行してまいりましたが、令和 7 年度より AI を活用したオンデマンド交通システムを導入しジャンボタクシー 2 台による二次交通を構築します。AI オンデマンド交通システムを導入することにより、定時定路線と異なり利用者のタイミングで柔軟に車両を手配することができ、待ち時間や乗車時間の削減により利便性が向上することで観光スポットへの訪問数の向上及び観光消費額の増加を目指します。

## ○ 令和 6 年度からの変更点

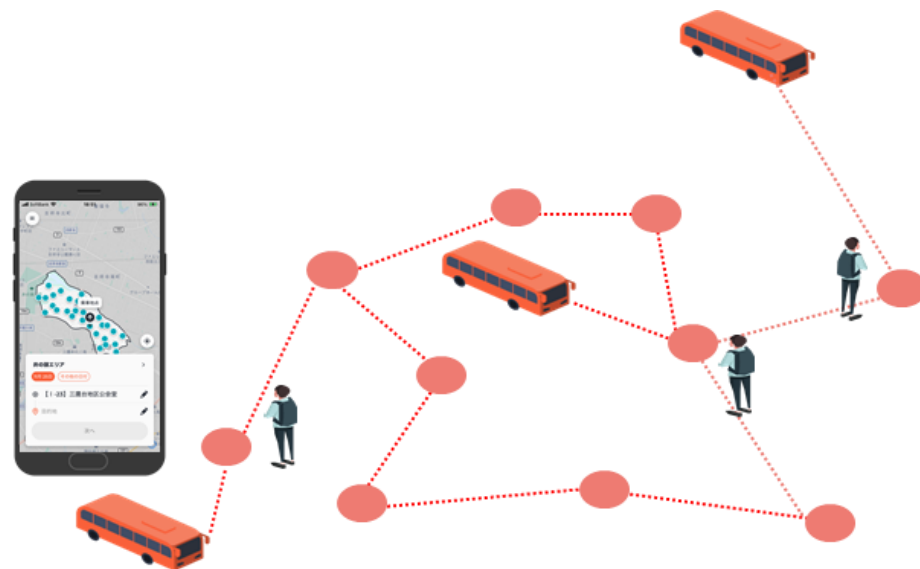
	令和 6 年度	令和 7 年度
運行期間	GW・7 月中旬～9 月上旬 34 日間	7 月中旬～10 月中旬 35 日間
運行方法	定時定路線バス	AI オンデマンドタクシー
運行時間	時刻表のとおり	9:00～18:00 の間利用可能
利用料金	1 日券 （中学生以上）500 円 （小学生）200 円 1 乗車 （中学生以上）200 円 （小学生）200 円 ※障がい者は手帳提示で半額 ※未就学児無料	1 日券 1,500 円 1 乗車 500 円 ※障がい者は手帳提示で 1 割引 （タクシーの障がい者割引準拠）
料金徴収方法	車内での現金払い	①専用アプリ内でのクレジット決済 ②車内での現金払い
予約	不要	専用アプリから予約
乗降場所	ANA ホリデイ・インリゾート 信濃大町くろよん、大町温泉郷、 信濃大町駅、大町山岳博物館、 塩の道ちょうじや、国営アルプスあづみの公園、 安曇野ちひろ美術館、サントリー 天然水信濃の森工場、ラ・カスタ、 仁科神明宮 （10 か所）	ANA ホリデイ・インリゾート信濃大町くろよん、大町温泉郷入口、 立山プリンスホテル前交差点、 信濃大町駅、大町山岳博物館、 塩の道ちょうじや、国営アルプスあづみの公園、 安曇野ちひろ美術館、サントリー天然水信濃の森工場、 ラ・カスタ、仁科神明宮 （11 か所）

## ○令和6年度運行実績

停留所	R5（42日間）		R6（34日間）		1日あたり 前年比
	乗車人数	降車人数	乗車人数	降車人数	
ANA ホリデイ・インリゾート信濃大町くろよん	12	5	0	0	0
大町温泉郷	24	36	43	33	1.57
信濃大町駅	514	521	458	458	1.09
大町山岳博物館	150	134	142	140	1.22
塩の道ちょうじや	63	72	44	66	1.00
国営アルプスあづみの公園	140	140	132	123	1.12
サントリー天然水 信濃の森工場	110	121	65	56	0.65
安曇野ちひろ美術館	222	204	195	221	1.21
ラ・カスタ	27	28	32	36	1.54
仁科神明宮	94	95	96	70	1.09
計	1,356	1,356	1,207	1,207	1.10

# 信濃大町ぐるりん号

令和7年度 運行概要 (案)

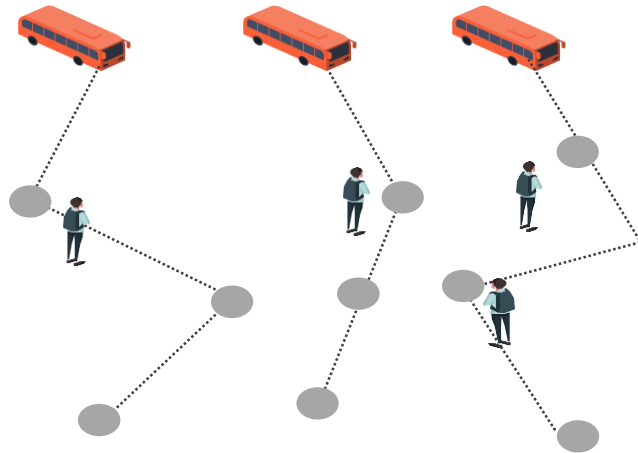


大町市観光文化課

# 定時定路線からAIオンデマンド交通システムを導入した運行へ

## 定時定路線

決められた運行ルートを決められた時間に運行する

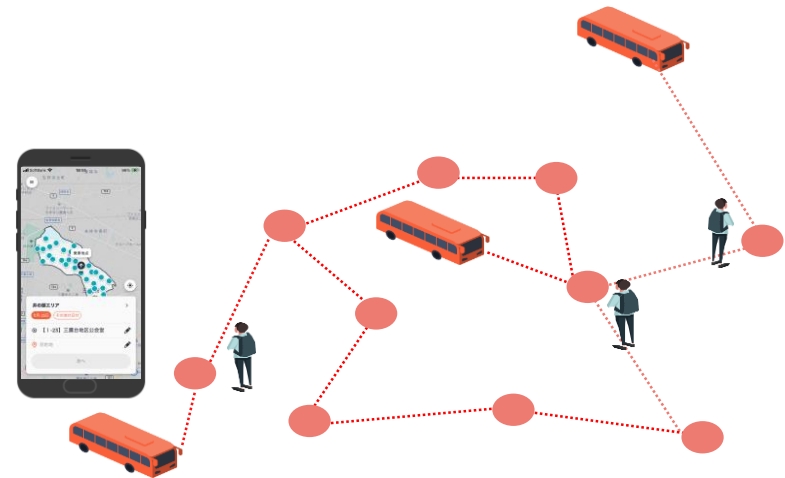


- ・待ち時間 最大40分
- ・乗車時間 37分

(乗車の最も多い信濃大町駅から降車の最も多い安曇野ちひろ美術館までの乗車時間)

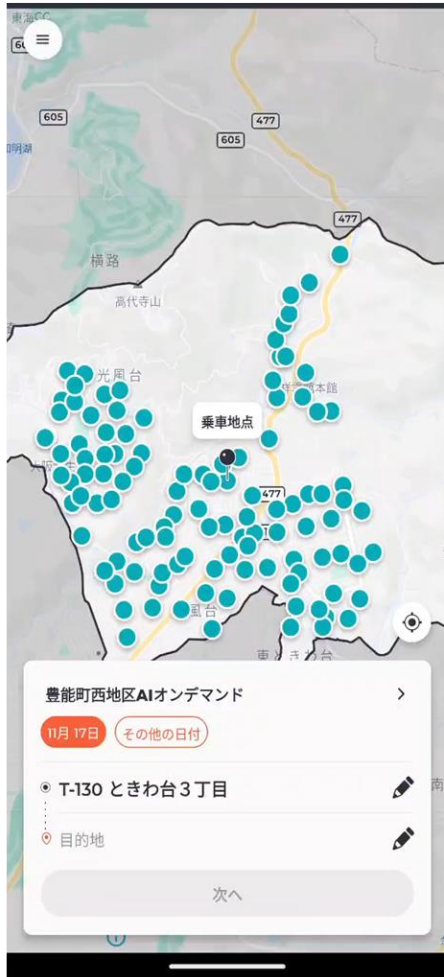
## AIオンデマンド交通

利用者の予約に合わせてAIが判断したルートを実行



- ・待ち時間 13.5分
- ・乗車時間 14.5分
- ・システムで移動データなどの分析が可能

# AIオンデマンド交通システムの利用イメージ



①専用アプリから乗車地点と降車地点を選択

②乗車時刻（即時予約or事前予約）、乗車人数、決済方法を選択

③乗車リクエストを送信

④配車可否と到着時間の返答

⑤予約が入った時点で即座に運転手のアプリに反映され、音でドライバーにルート変更を知らせる

⑥乗車時に運転手のアプリに利用者のフルネームと電話番号下4桁を表示され本人確認が可能

## 乗降地点



国営アルプスあづみの公園  
大町・松川地区



サントリー天然水  
北アルプス信濃の森工場



安曇野ちひろ美術館



ラ・カスタ  
ナチュラルヒーリングガーデン



国宝 仁科神明宮



# 乗降地点



JR信濃大町駅



塩の道ちょうじや・流鏝馬会館



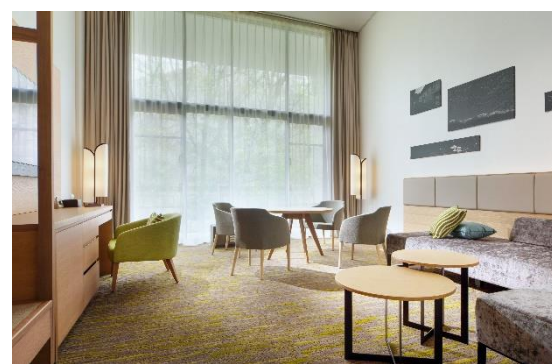
市立大町山岳博物館



大町温泉郷観光協会



立山プリンスホテル前交差点



ANAホリデイ・インリゾート  
信濃大町くろよん

# 運行スケジュール

 ・・・運行日（35日間）

2025年7月							5日間
日	月	火	水	木	金	土	
29	30	1	2	3	4	5	
6	7	8	9	10	11	12	
13	14	15	16	17	18	19	
20	21	22	23	24	25	26	
27	28	29	30	31	1	2	

2025年8月							15日間
日	月	火	水	木	金	土	
27	28	29	30	31	1	2	
3	4	5	6	7	8	9	
10	11	12	13	14	15	16	
17	18	19	20	21	22	23	
24	25	26	27	28	29	30	
31	1	2	3	4	5	6	

2025年9月							10日間
日	月	火	水	木	金	土	
31	1	2	3	4	5	6	
7	8	9	10	11	12	13	
14	15	16	17	18	19	20	
21	22	23	24	25	26	27	
28	29	30	1	2	3	4	

2025年10月							5日間
日	月	火	水	木	金	土	
28	29	30	1	2	3	4	
5	6	7	8	9	10	11	
12	13	14	15	16	17	18	
19	20	21	22	23	24	25	
26	27	28	29	30	31	1	



## 乗車時間・料金

---

乗車可能時間 9：00～18：00

乗車料金	1日券	1,500円	(障がい者については手帳提示で1割引)
	1乗車	500円	(障がい者については手帳提示で1割引)

## 乗車特典（予定）

---

- サントリー天然水北アルプス信濃の森工場・・・オリジナルグッズプレゼント
- 国営アルプスあづみの公園 大町・松川地区・・・森の体験舎体験プログラム50円割引
- ラ・カスタ ナチュラル ヒーリングガーデン・・・ヘアケアサンプルプレゼント
- 安曇野ちひろ美術館・・・入館料 100円割引
- 塩の道ちょうじや・・・入館料 50円割引
- 市立大町山岳博物館・・・入館料 50円割引
- 飲食店での割引サービスなど