

平成 25 年度

市 税 概 要



大 町 市

目 次

1. 市の概要	
(1) 地勢	1
(2) 市の位置	2
(3) 市の面積	2
(4) 人口と世帯の推移	2
(5) 平成25年度一般会計当初予算	3
(6) 平成24年度一般会計決算額	5
(7) 市の行政組織機構図	7
2. 市税総括	
(1) 税務課の組織及び事務分掌	10
(2) 平成25年度市税の当初予算及び対前年度比較	11
(3) 市税の年度別、税目別決算額の推移	12
(4) 市税の徴収に要する経費決算額の推移	14
(5) 市税の一般会計歳入決算額に占める割合	16
(6) 市税のうち市民税、固定資産税負担額の推移	16
3. 市民税	
(1) 個人市民税課税額の推移	17
(2) 個人市民税納税義務者の推移	17
(3) 個人市民税納税義務者1人当たり税額の推移	17
(4) 個人市民税所得者別課税額の推移	18
(5) 個人市民税所得者別納税義務者の推移	18
(6) 個人市民税所得者別総所得金額の推移	18
(7) 平成25年度個人市民税納税義務者・課税額構成図	20
(8) 平成25年度個人市民税所得別納税義務者・課税額構成図	21
(9) 平成25年度個人市民税課税標準段階別納税義務者数等	22
(10) 法人市民税調定額の推移	23
(11) 法人市民税納税義務者数の推移	23

4. 固定資産税・都市計画税	
(1) 固定資産税納税義務者の推移	2 4
(2) 固定資産税調定額の推移	2 4
(3) 土地面積評価額の推移	2 5
(4) 平成25年度土地地目別構成図	2 6
(5) 平成25年度土地に関する概要調書	2 7
(6) 平成25年度家屋に関する概要調書	2 8
(7) 平成25年度家屋の構造、種類別構成比	2 9
(8) 平成25年度償却資産に関する調	3 0
(9) 国有資産等所在市町村交付金及び納付金の推移	3 1
(10) 都市計画税納税義務者、調定額の推移	3 1
5. 諸 税	
(1) 軽自動車の課税台数及び調定額の推移	3 2
(2) 市たばこ税調定額の推移	3 3
(3) 入湯税調定額の推移	3 3
(4) 特別土地保有税調定額の推移	3 3
6. 収 納	
(1) 督促状発行状況	3 4
(2) 督促手数料・延滞金の収納状況	3 4
(3) 平成24年度納入方法別収納率の状況	3 5
(4) 不納欠損処分の状況	3 5
(5) 財産の差押状況	3 6
7. 参 考	
(1) 税務関係証明書等に関する調	3 7
(2) 市税の税率の変遷	3 8

1. 市の概要

(1) 地 勢



(2)市の位置 長野県大町市大町3887番地

東 経 137° 51′ 03″

北 緯 36° 30′ 10″

海 抜 726m

(3)市の面積 564.99km²

(東西 34.3km 南北 36.3km)

(4)人口と世帯の推移

(各年10月1日現在)

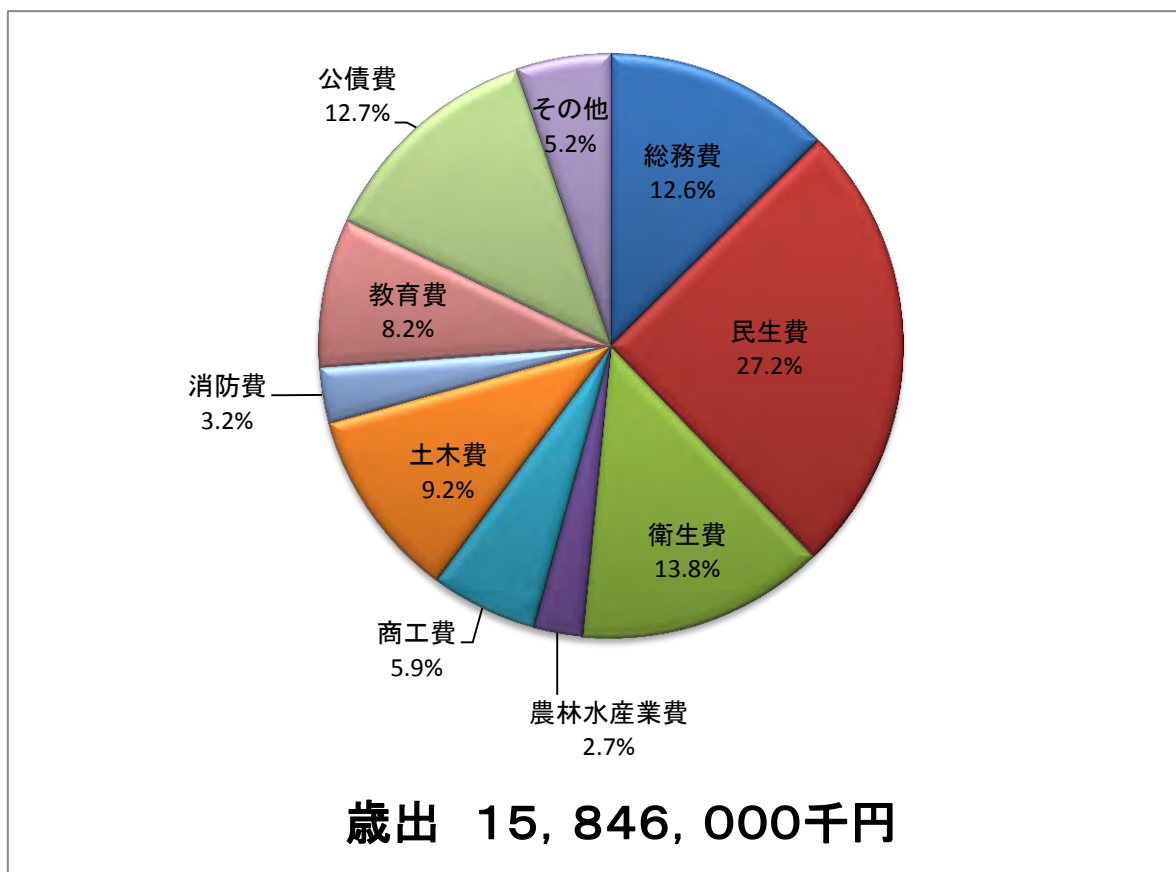
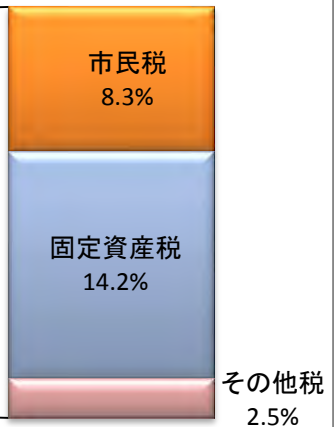
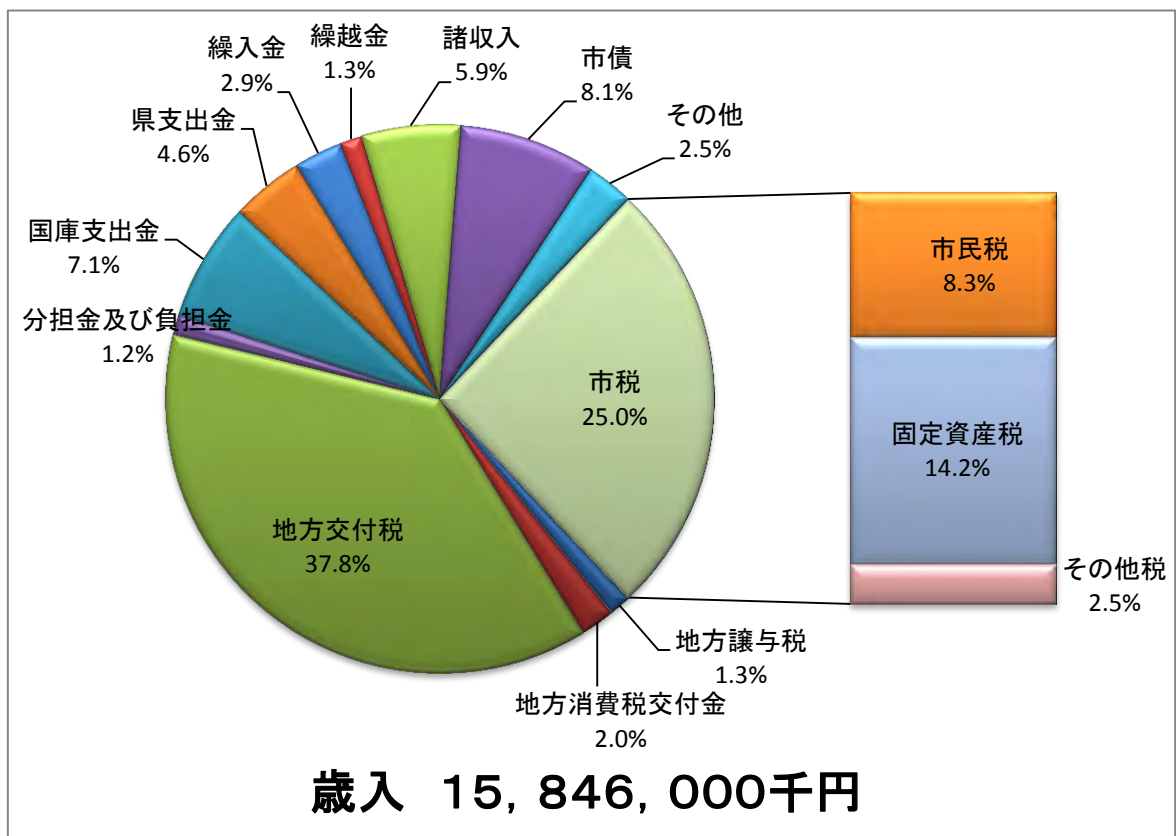
年	区分	世帯数	人 口			世帯当 り人員
			男	女	計	
8		10,187	15,250	16,024	31,274	3.1
9		10,309	15,991	16,121	32,112	3.1
10		10,402	15,231	16,000	31,231	3.0
11		10,503	15,209	16,011	31,220	3.0
12		10,489	15,148	15,901	31,049	3.0
13		10,545	15,078	15,876	30,954	2.9
14		10,574	14,973	15,767	30,740	2.9
15		10,558	14,841	15,652	30,493	2.9
16		10,596	14,678	15,520	30,198	2.8
17		10,970	14,668	15,656	30,324	2.8
18		11,812	15,574	16,653	32,227	2.7
19		11,871	15,409	16,451	31,860	2.7
20		11,909	15,225	16,263	31,488	2.6
21		11,936	15,043	16,091	31,134	2.6
22		11,966	14,870	15,867	30,737	2.6
23		12,007	14,737	15,719	30,456	2.5
24		11,820	14,535	15,486	30,021	2.5
25		11,790	14,347	15,259	29,606	2.5

(5)平成25年度一般会計当初予算

(単位:千円)

歳 入				歳 出			
	科 目	予 算 額	構 成 比		科 目	予 算 額	構 成 比
1	市 税	3,976,629	25.1	1	議 会 費	171,831	1.1
2	地 方 譲 与 税	199,640	1.3	2	総 務 費	2,061,154	13.0
3	利 子 割 交 付 金	9,000	0.1	3	民 生 費	4,114,398	26.0
4	配 当 割 交 付 金	3,000	0.0	4	衛 生 費	2,250,291	14.2
5	株 式 等 譲 渡 所 得 割 交 付 金	1,500	0.0	5	労 働 費	129,219	0.8
6	地 方 消 費 税 交 付 金	310,000	2.0	6	農 林 水 産 業 費	441,064	2.8
7	ゴ ル フ 場 利 用 税 交 付 金	1,900	0.0	7	商 工 費	959,366	6.1
8	自 動 車 取 得 税 交 付 金	38,000	0.2	8	土 木 費	1,733,338	10.9
9	地 方 特 例 交 付 金	10,000	0.1	9	消 防 費	528,831	3.3
10	地 方 交 付 税	6,000,000	37.9	10	教 育 費	1,350,019	8.5
11	交 通 安 全 対 策 特 別 交 付 金	4,700	0.0	11	災 害 復 旧 費	1	0.0
12	分 担 金 及 び 負 担 金	187,777	1.2	12	公 債 費	2,071,488	13.1
13	使 用 料 及 び 手 数 料	278,285	1.8	13	予 備 費	35,000	0.2
14	国 庫 支 出 金	1,119,591	7.1				
15	県 支 出 金	731,862	4.3				
16	財 産 収 入	91,241	0.6				
17	寄 付 金	1,602	0.0				
18	繰 入 金	460,210	2.9				
19	繰 越 金	200,000	1.3				
20	諸 収 入	937,575	5.9				
21	市 債	1,283,488	8.1				
	歳 入 合 計	15,846,000	100.0		歳 出 合 計	15,846,000	100.0

平成25年度一般会計当初予算

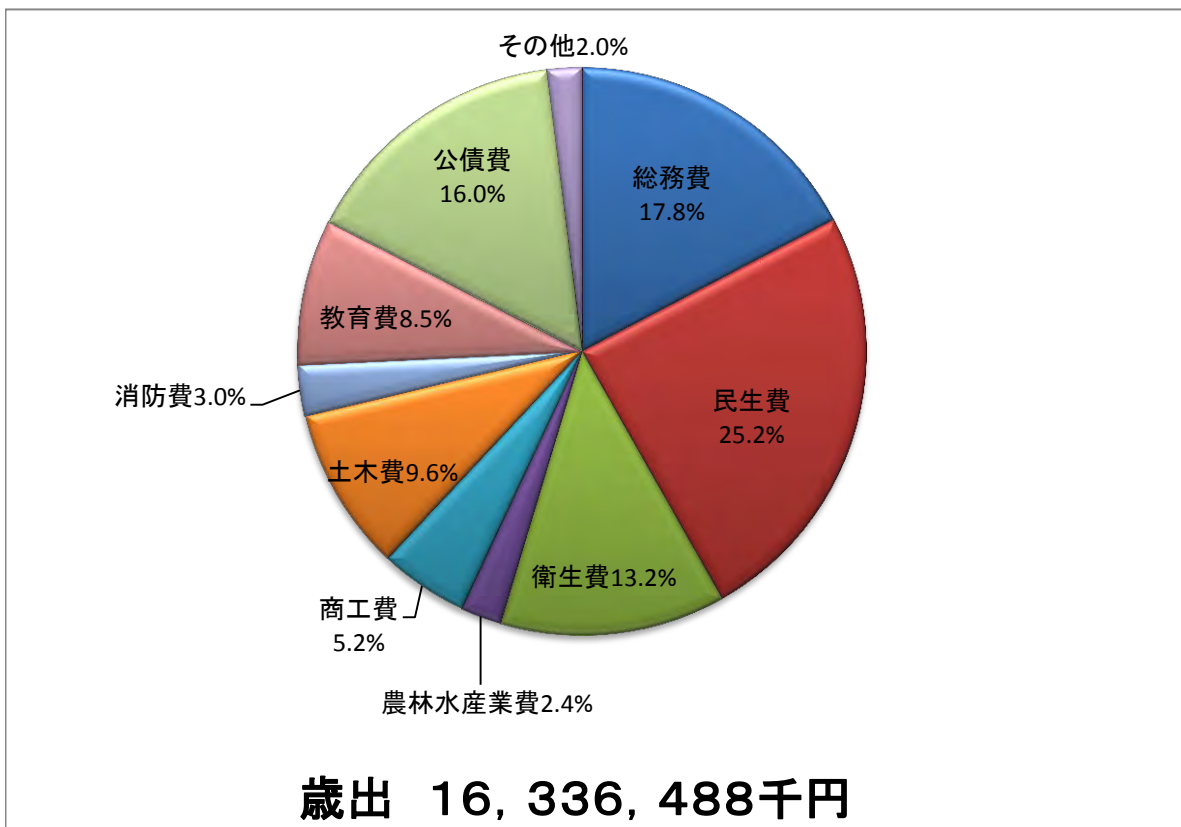
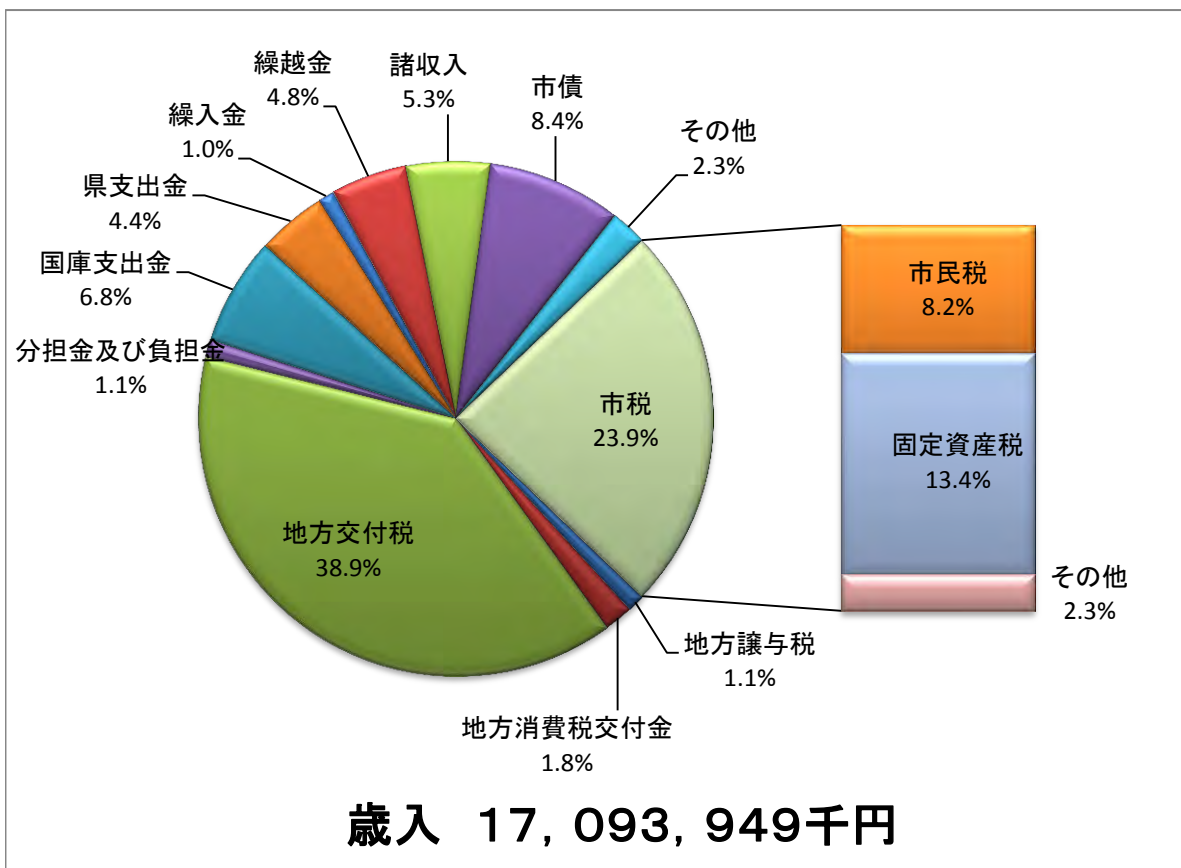


(6) 平成24年度一般会計決算額

(単位:千円)

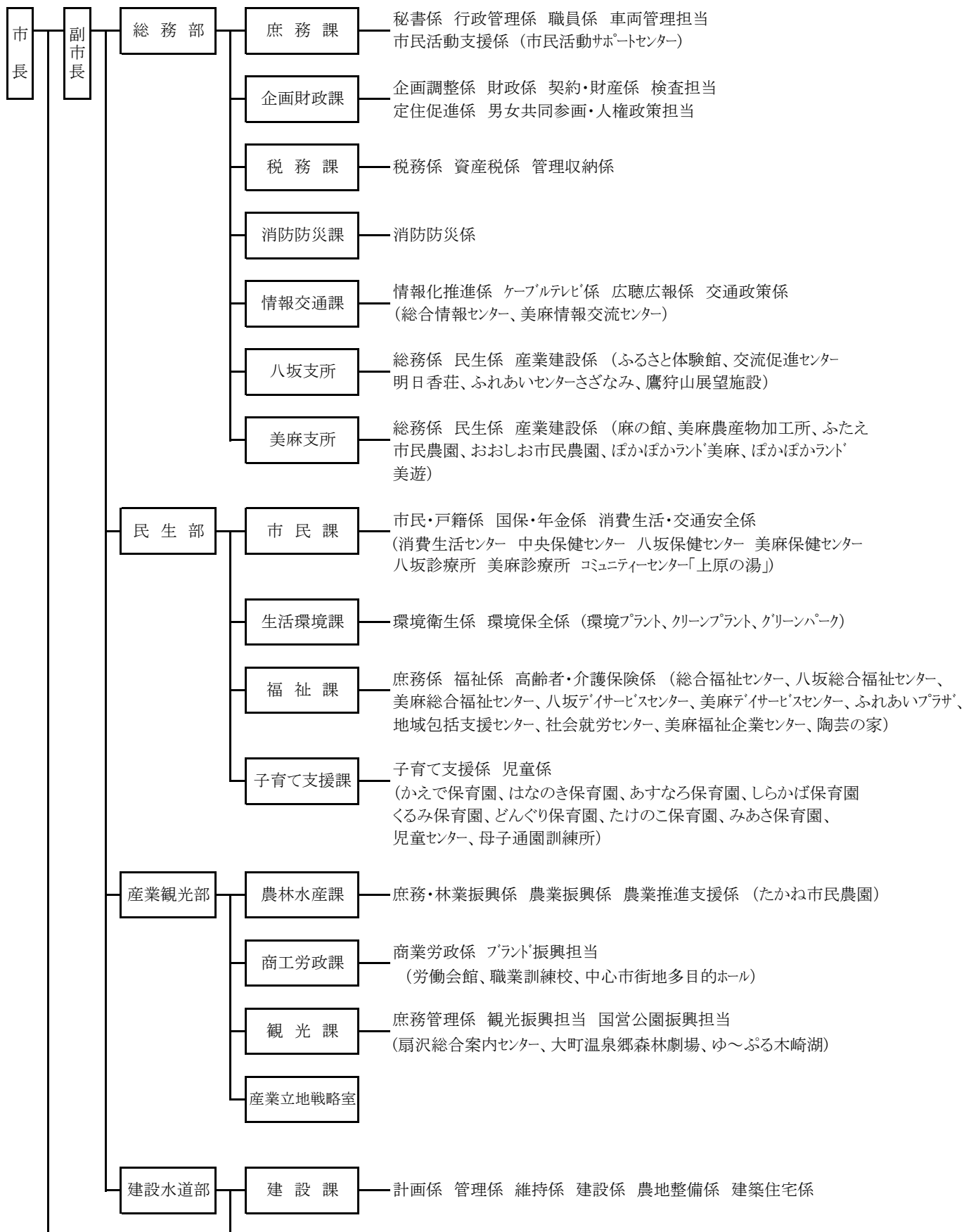
歳 入				歳 出			
	科 目	決 算 額	構 成 比		科 目	決 算 額	構 成 比
1	市 税	4,093,438	23.9	1	議 会 費	172,786	1.1
2	地 方 譲 与 税	194,800	1.1	2	総 務 費	2,901,107	17.8
3	利 子 割 交 付 金	7,231	0.0	3	民 生 費	4,115,249	25.2
4	配 当 割 交 付 金	4,786	0.0	4	衛 生 費	2,150,523	13.2
5	株 式 等 譲 渡 所 得 割 交 付 金	1,091	0.0	5	労 働 費	132,975	0.8
6	地 方 消 費 税 交 付 金	308,820	1.8	6	農 林 水 産 業 費	398,871	2.4
7	ゴ ル フ 場 利 用 税 交 付 金	1,771	0.0	7	商 工 費	849,570	5.2
8	自 動 車 取 得 税 交 付 金	51,880	0.3	8	土 木 費	1,567,870	9.6
9	地 方 特 例 交 付 金	10,932	0.1	9	消 防 費	482,909	3.0
10	地 方 交 付 税	6,651,601	38.9	10	教 育 費	1,393,202	8.5
11	交 通 安 全 対 策 特 別 交 付 金	4,990	0.0	11	災 害 復 旧 費	19,471	0.1
12	分 担 金 及 び 負 担 金	190,115	1.1	12	公 債 費	2,151,955	16.0
13	使 用 料 及 び 手 数 料	298,778	1.7	13	予 備 費	0	0.0
14	国 庫 支 出 金	1,167,222	6.8				
15	県 支 出 金	750,868	4.4				
16	財 産 収 入	25,778	0.2				
17	寄 付 金	2,188	0.0				
18	繰 入 金	173,725	1.0				
19	繰 越 金	823,079	4.8				
20	諸 収 入	902,446	5.3				
21	市 債	1,428,410	8.4				
	歳 入 合 計	17,093,949	100.0		歳 出 合 計	16,336,488	100.0

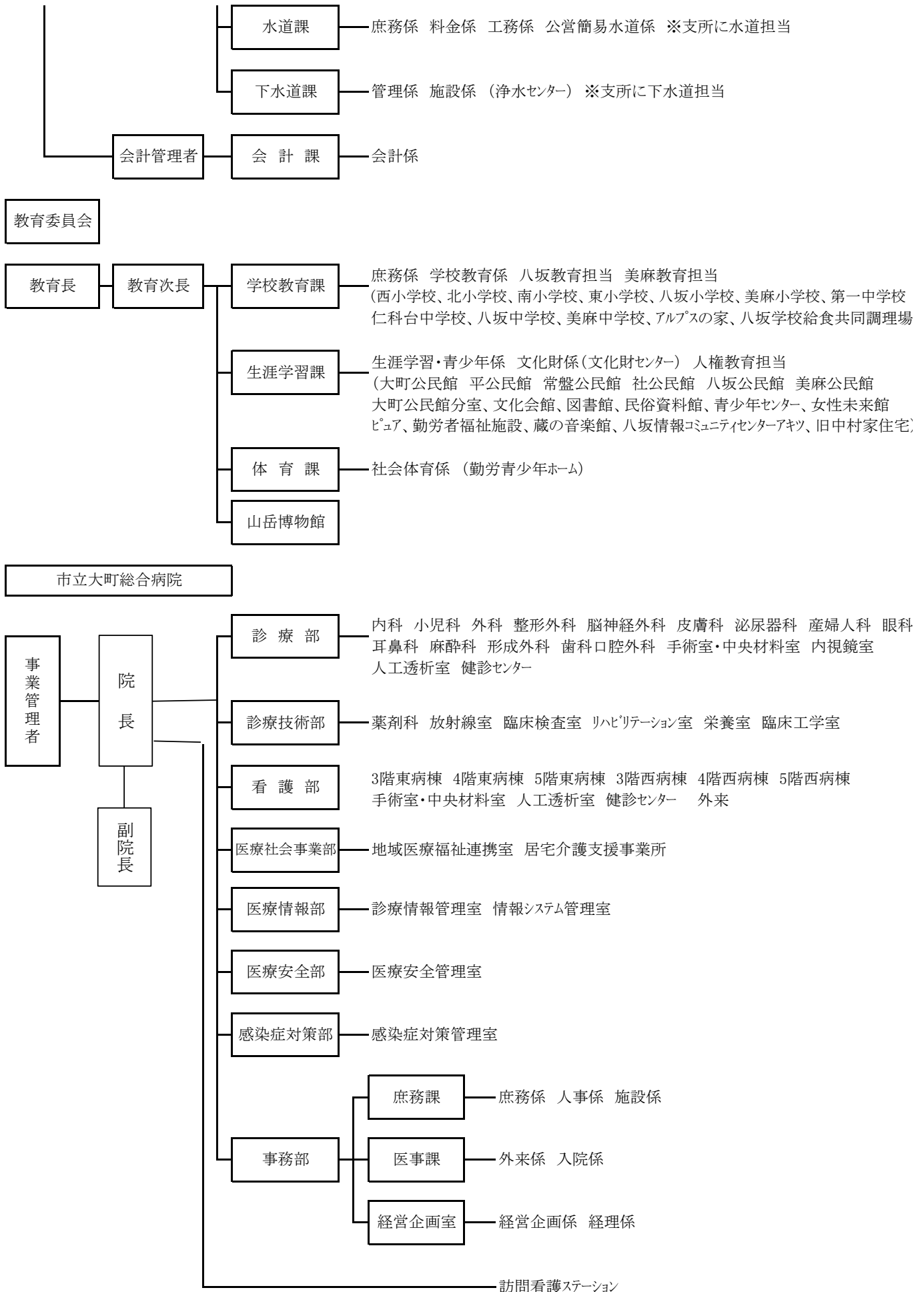
平成24年度一般会計決算額

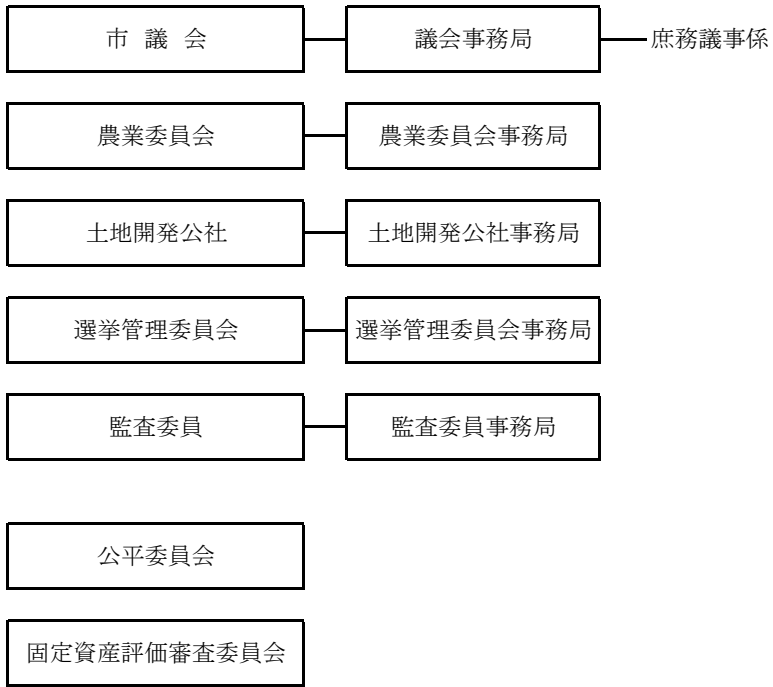


(7) 市の行政組織機構図

(平成25年4月1日現在)







※()は附属施設、または、管理している施設

2. 市 税 総 括

(1) 税務課の組織及び事務分掌

係名	課長	補佐	係長	事務吏員	事 務 分 掌
	1				
税務係			1	5	1. 市民税、個人の県民税、軽自動車税、市たばこ税、鉱産税、入湯税の賦課及び納税通知書の交付、申告納付に関する事。 2. 原動機付自転車及び小型特殊自動車の標識の交付等に関する事。 3. 主管税目の減免及び不服申立に関する事。 4. 主管税目の賦課徴収に関する調査及び質問、検査並びに主管税目に係わる犯則事件に関する事。 5. 主管税目の証明に関する事。 6. 租税条約に関する事。 7. 課税状況等主管税目の統計に関する事。
資産税係			1	8	1. 固定資産税、特別土地保有税、都市計画税の賦課及び納税通知書の交付に関する事。 2. 国有資産等所在地市町村交付金に関する事。 3. 主管税目の減免及び不服申立に関する事。 4. 主管税目の賦課徴収に関する調査及び質問、検査並びに主管税目に係わる犯則事件に関する事。 5. 土地台帳、地籍図等の閲覧に関する事。 6. 主管税目の証明に関する事。 7. 概要調書等主管税目の統計に関する事。
管理収納係		1		6	1. 市税(個人の県民税を含む)の徴収に関する事。 2. 使用料等の徴収に関する事。 3. 市税等の滞納及び納税相談に関する事。 4. 市税等の滞納処分及び不納欠損処分に関する事。 5. 市税の賦課徴収に関する調査及び質問、検査並びに市税の犯則事件に関する事。 6. 市税等徴収についての不服申立てに関する事。 7. 市税等の証明に関する事。 8. 収納、滞納等市税徴収についての統計に関する事。 9. 口座振替に関する事。 10. 市税等の徴収の嘱託及び受託に関する事。 11. 市税及びこれに関する徴収金の納付納入の受託に関する事。 12. 課内の庶務に関する事。
計	1	1	2	19	

(2) 平成25年度市税の当初予算及び対前年度比較

(単位：千円・%)

区 分	平成25年度		平成24年度		増減額	増減率
	予算額 (A)	構成比	予算額 (B)	構成比	(A - B)	A/B×100
市 税	3,976,629	100.0	4,086,556	100.0	△ 109,927	97.3
現年課税分	3,908,688	98.3	4,025,438	98.5	△ 116,750	97.1
滞納繰越分	67,941	1.7	151,017	3.7	△ 83,076	45.0
市 民 税	1,314,181	33.0	1,429,621	35.0	△ 115,440	91.9
個 人	1,057,034	26.6	1,079,973	26.4	△ 22,939	97.9
現年課税分	1,036,283	26.1	1,062,172	26.0	△ 25,889	97.6
滞納繰越分	20,751	0.5	17,801	0.4	2,950	116.6
法 人	257,147	6.5	349,648	8.6	△ 92,501	73.5
現年課税分	256,362	6.4	348,772	8.5	△ 92,410	73.5
滞納繰越分	785	0.0	876	0.0	△ 91	89.6
固 定 資 産 税	2,265,360	57.0	2,264,236	55.4	1,124	100.0
純固定資産税	2,208,297	55.5	2,206,037	55.5	2,260	100.1
現年課税分	2,165,391	54.5	2,166,693	54.5	△ 1,302	99.9
滞納繰越分	42,906	1.1	39,344	1.0	3,562	109.1
交 付 金	57,063	1.4	58,199	1.5	△ 1,136	98.0
軽 自 動 車 税	78,673	2.0	77,860	1.9	813	101.0
現年課税分	77,031	1.8	76,487	1.9	544	100.7
滞納繰越分	1,642	0.0	1,373	0.0	269	119.6
市 た ば こ 税	181,887	4.6	175,270	4.3	6,617	103.8
特別土地保有税	1	0.0	1	0.0	0	100.0
現年課税分	0	0.0	0	0.0	0	0.0
滞納繰越分	1	0.0	89,900	2.2	△ 89,899	0.0
入 湯 税	42,751	1.1	44,950	1.1	△ 2,199	95.1
現年課税分	42,750	1.1	44,950	1.1	△ 2,200	95.1
滞納繰越分	1	0.0	0	0.0	1	100.0
都 市 計 画 税	93,776	2.4	94,618	2.3	△ 842	99.1
現年課税分	91,920	2.3	92,895	2.3	△ 975	99.0
滞納繰越分	1,856	0.0	1,723	0.0	133	107.7

(3) 市税の年度別、税目別決算額の推移

項 目			平成 20 年度			平成 21 年度			平成 22 年度		
			調定額	収入額	収納率	調定額	収入額	収納率	調定額	収入額	収納率
市 民 税	個人	現年課税分	1,237,382	1,199,285	96.9	1,191,725	1,156,542	97.0	1,075,251	1,048,782	97.5
		滞納繰越分	84,006	18,786	22.4	99,723	19,044	19.1	111,352	22,666	20.4
		計	1,321,388	1,218,071	92.2	1,291,448	1,175,586	91.0	1,186,603	1,071,448	90.3
	法人	現年課税分	384,434	382,843	99.6	240,477	238,494	99.2	463,195	460,703	99.5
		滞納繰越分	9,101	643	7.1	9,597	864	9.0	9,453	913	9.7
		計	393,535	383,486	97.4	250,074	239,358	95.7	472,648	461,616	97.7
	小計	現年課税分	1,621,816	1,582,128	97.6	1,432,202	1,395,036	97.4	1,538,446	1,509,485	98.1
		滞納繰越分	93,107	19,429	20.9	109,320	19,908	18.2	120,805	23,579	19.5
		計	1,714,923	1,601,557	93.4	1,541,522	1,414,944	91.8	1,659,251	1,533,064	92.4
固 定 資 産 税	純固定 資産税	現年課税分	2,548,278	2,464,943	96.7	2,431,660	2,349,029	96.6	2,402,542	2,321,039	96.6
		滞納繰越分	296,727	40,031	13.5	337,408	37,249	11.0	303,729	46,833	15.4
		計	2,845,005	2,504,974	88.0	2,769,068	2,386,278	86.2	2,706,271	2,367,872	87.5
	交付金	現年課税分	63,573	63,572	100.0	63,697	63,697	100.0	60,384	60,384	100.0
	小計	現年課税分	2,611,851	2,528,515	96.8	2,495,357	2,412,726	96.7	2,462,926	2,381,423	96.7
		滞納繰越分	296,727	40,031	13.5	337,408	37,249	11.0	303,729	46,833	15.4
		計	2,908,578	2,568,546	88.3	2,832,765	2,449,975	86.5	2,766,655	2,428,256	87.8
	軽自動車税	現年課税分	76,400	74,151	97.1	77,118	74,670	96.8	77,463	75,159	97.0
		滞納繰越分	4,892	1,175	24.0	5,856	1,286	22.0	6,829	1,526	22.3
計		81,292	75,326	92.7	82,974	75,956	91.5	84,292	76,685	91.0	
市たばこ税	現年課税分	169,652	169,652	100.0	161,356	161,356	100.0	164,863	164,863	100.0	
特別土地保有税	現年課税分	0	0	0.0	0	0	0.0	0	0	0.0	
	滞納繰越分	18,685	0	0.0	18,553	82	0.4	18,471	6,000	32.5	
	計	18,685	0	0.0	18,553	82	0.4	18,471	6,000	32.5	
入湯税	現年課税分	52,441	52,441	100.0	50,761	50,761	100.0	43,142	43,142	100.0	
都市計画税	現年課税分	106,724	103,065	96.6	103,235	99,623	96.5	102,972	99,401	96.5	
	滞納繰越分	12,797	1,726	13.5	14,622	1,613	11.0	13,214	2,036	15.4	
	計	119,521	104,791	87.7	117,857	101,236	85.9	116,186	101,437	87.3	
合 計	現年課税分	4,638,884	4,509,952	97.2	4,320,029	4,194,172	97.1	4,389,812	4,273,473	97.3	
	滞納繰越分	426,208	62,361	14.6	485,759	60,138	12.4	463,048	79,974	17.3	
	計	5,065,092	4,572,313	90.3	4,805,788	4,254,310	88.5	4,852,860	4,353,447	89.7	

(単位:千円・%)

項 目			平成 23 年度			平成 24 年度		
			調定額	収入額	収納率	調定額	収入額	収納率
市 民 税	個人	現年課税分	1,045,452	1,019,836	97.5	1,118,925	1,098,027	98.1
		滞納繰越分	112,885	25,838	22.9	104,168	25,326	24.3
		計	1,158,337	1,045,674	90.3	1,223,093	1,123,353	91.8
	法人	現年課税分	342,544	340,991	99.5	278,103	275,783	99.2
		滞納繰越分	10,113	984	9.7	8,441	965	11.4
		計	352,657	341,975	97.0	286,544	276,748	96.6
	小計	現年課税分	1,387,996	1,360,827	98.0	1,397,028	1,373,810	98.3
		滞納繰越分	122,998	26,822	21.8	112,609	26,291	23.3
		計	1,510,994	1,387,649	91.8	1,509,637	1,400,101	92.7
固定 資 産 税	純固定 資産税	現年課税分	2,359,347	2,283,294	96.8	2,268,782	2,200,350	97.0
		滞納繰越分	309,211	47,236	15.3	315,856	36,207	11.5
		計	2,668,558	2,330,530	87.3	2,584,638	2,236,557	86.5
	交付金	現年課税分	59,818	59,818	100.0	58,199	58,199	100.0
	小計	現年課税分	2,419,165	2,343,112	96.9	2,326,981	2,258,549	97.1
		滞納繰越分	309,211	47,236	15.3	315,856	36,207	11.5
計		2,728,376	2,390,348	87.6	2,642,837	2,294,756	86.8	
軽自動車税	現年課税分	78,083	75,893	97.2	78,533	76,596	97.5	
	滞納繰越分	7,516	1,802	24.0	7,286	1,547	21.2	
	計	85,599	77,695	90.8	85,819	78,143	91.1	
市たばこ税	現年課税分	191,168	191,168	100.0	184,612	184,612	100.0	
特別土地保有税	現年課税分	0	0	0.0	0	0	0.0	
	滞納繰越分	12,472	4,167	33.4	8,125	1,000	12.3	
	計	12,472	4,167	33.4	8,125	1,000	12.3	
入 湯 税	現年課税分	47,072	46,414	98.6	43,308	41,606	96.1	
	滞納繰越分	0	0	0.0	658	0	0.0	
	計	47,072	46,414	98.6	43,966	41,606	94.6	
都市計画税	現年課税分	101,849	98,478	96.7	94,718	91,654	96.8	
	滞納繰越分	13,583	2,067	15.2	13,615	1,566	11.5	
	計	115,432	100,545	87.1	108,333	93,220	86.0	
合 計	現年課税分	4,225,333	4,115,892	97.4	4,125,180	4,026,827	97.6	
	滞納繰越分	465,780	82,094	17.6	458,149	66,611	14.5	
	計	4,691,113	4,197,986	89.5	4,583,329	4,093,438	89.3	

(4) 市税の徴収に要する経費決算額の推移

項 目			21			22			
			金額	構成比	前年比	金額	構成比	前年比	
税収入額	(1)	市 税	4,254,310	84.6	93.0	4,353,447	86.1	102.3	
	(2)	個人県民税	774,629	15.4	96.7	705,366	13.9	91.1	
	(3)	合 計	5,028,939	100.0	93.6	5,058,813	100.0	100.6	
徴 税 費	人 件 費	(4)	基 本 給	83,437	37.2	106.0	82,217	43.0	98.5
		(5)	諸 手 当	44,098	19.7	99.9	40,904	21.4	92.8
		(6)	共 済 費	20,236	9.0	113.2	20,817	10.7	102.9
		(7)	小 計	147,771	65.9	105.0	143,938	75.1	97.4
	需 用 費	(8)	報 酬 ・ 賃 金	14,482	6.5	175.2	14,646	7.7	101.1
		(9)	旅 費	193	0.1	81.8	7	0.0	3.6
		(10)	そ の 他	3,943	1.7	100.6	17,588	9.2	446.1
		(11)	小 計	18,618	8.3	149.9	32,241	16.9	173.2
	報 償 金 等 経 費	(12)	納 税 奨 励 金	—	—	—	—	—	—
		(13)	口座振替手数料	2,381	1.1	103.6	2,668	1.4	112.1
		(14)	そ の 他	0	0.0	0.0	0	0.0	0.0
		(15)	小 計	2,381	1.1	103.6	2,668	1.4	112.1
	(16)	市 税 還 付 金	55,061	24.6	81.6	12,217	6.4	22.2	
	(17)	修 繕 費	273	0.1	88.9	237	0.1	86.8	
	(18)	合 計	224,104	100.0	100.4	191,301	99.8	85.4	
	(19)	県 民 税 徴 収 取 扱 費	52,125	—	72.0	50,818	—	97.5	
	(20)	(18) - (19)	171,979	—	114.0	140,483	—	81.7	
	徴 収 費 割 合	(21)	(18)/(3)(%)	4	—	—	4	—	—
(22)		(20)/(1)(%)	4	—	—	3	—	—	

(単位:千円・%)

23			24			25(予算)		
金額	構成比	前年比	金額	構成比	前年比	金額	構成比	前年比
4,197,986	85.9	96.4	4,093,438	84.7	97.5	3,976,629	85.1	97.1
690,141	14.1	97.8	739,803	15.3	107.2	697,321	14.9	94.3
4,888,127	100.0	96.6	4,833,241	100.0	98.9	4,673,950	100.0	96.7
80,854	43.8	98.3	77,058	40.8	95.3	82,546	42.7	107.1
43,257	23.4	105.8	39,504	20.9	91.3	42,130	21.8	106.6
21,234	10.7	102.0	20,869	11.0	98.3	22,676	11.7	108.7
145,345	77.9	101.0	137,431	72.7	94.6	147,352	76.2	107.2
9,388	5.1	64.1	10,438	5.5	111.2	6,595	3.4	63.2
130	0.1	1857.1	0	0.0	0.0	161	0.1	161.0
7,727	4.2	43.9	7,881	4.2	102.0	20,640	10.7	261.9
17,245	9.3	53.5	18,319	9.7	106.2	27,396	14.2	149.5
—	—	—	—	—	—	—	—	—
3,154	1.7	118.2	3,360	1.8	—	3,380	1.7	100.6
0	0.0	0.0	0	0.0	0.0	0	0.0	0.0
3,154	1.7	118.2	3,360	1.8	106.5	3,380	1.7	100.6
18,671	10.1	152.8	29,793	15.8	159.6	15,000	7.8	50.3
279	0.1	117.7	128	0.1	45.9	177	0.1	138.3
184,694	99.2	96.5	189,031	100.0	102.3	193,305	100.0	102.3
46,416	—	91.3	45,844	—	98.8	45,910	—	100.1
138,278	—	98.4	143,187	—	103.6	147,395	—	102.9
4	—	—	4	—	—	4	—	—
3	—	—	3	—	—	4	—	—

(5) 市税の一般会計歳入決算額に占める割合

(単位:千円・%)

区分 年度	歳入総額(A)	市税収入額(B)	市税の占める割合 $\frac{(B)}{(A)}$
18	17,084,622	4,468,571	26.2
19	16,121,428	4,750,309	29.5
20	16,078,274	4,572,312	28.4
21	18,797,656	4,254,310	22.6
22	19,416,121	4,353,447	22.4
23	17,120,363	4,197,985	24.5
24	17,093,949	4,093,438	24.0

(6) 市税のうち市民税、固定資産税負担額の推移(円)

(単位:円)

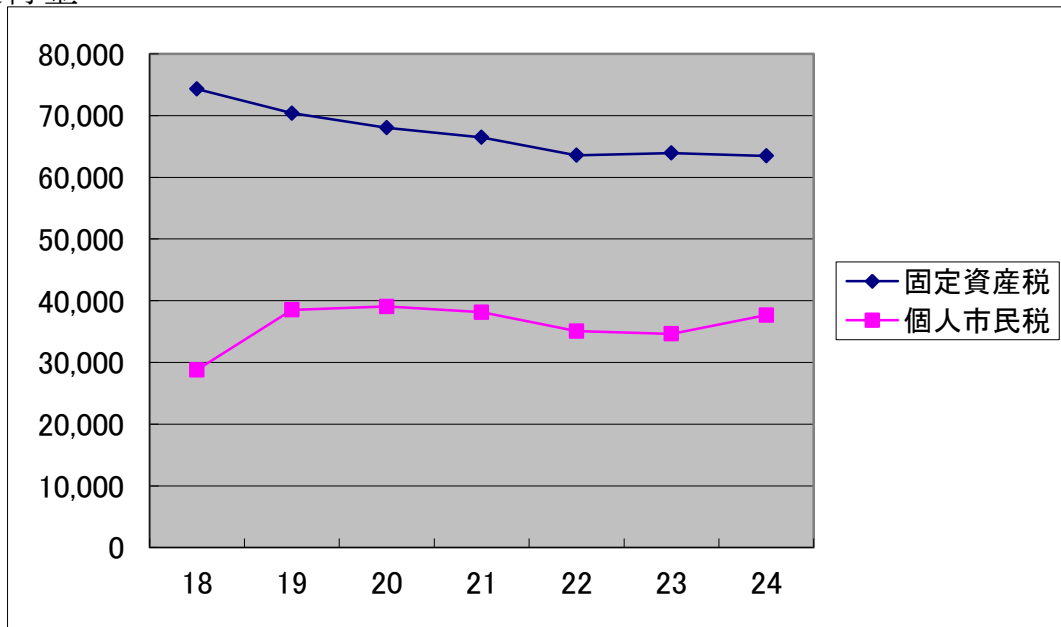
年 度	18	19	20	21	22	23	24	
固定資産税	74,292	70,382	68,024	66,476	63,576	63,925	63,453	一世帯当り
個人市民税	28,805	38,517	39,071	38,119	35,065	34,636	37,663	一人当り

人 口(人) 31,859 31,601 31,176 30,840 30,556 30,184 29,709

世帯数(戸) 11,787 11,871 11,872 11,935 11,975 11,966 11,728

(3月31日現在)

交付金



3. 市民税

(1) 個人市民税課税額の推移(課税状況調による)

(単位:千円・人)

区 分		年 度							
		18	19	20	21	22	23	24	25
(年普 金特 通 徴 を 徴 含 む 収)	均 等 割 額	24,740	25,562	26,379	25,788	24,219	23,778	23,883	23,619
	所 得 割 額	321,844	434,923	424,530	415,648	362,672	345,478	354,801	347,315
	計	346,584	460,485	450,909	441,436	386,891	369,256	378,684	370,934
	納税義務者数	8,992	8,875	8,793	8,596	8,068	7,926	7,963	7,874
特 別 徴 収	均 等 割 額	20,482	20,713	20,622	20,361	20,367	20,466	20,574	20,370
	所 得 割 額	537,399	767,393	747,505	709,974	641,186	646,161	713,429	690,480
	計	557,881	788,106	768,127	730,335	661,553	666,627	734,003	710,850
	納税義務者数	6,842	6,911	6,874	6,787	6,794	6,822	6,859	6,790
合 計	均 等 割 額	45,222	46,275	47,001	46,149	44,586	44,244	44,457	43,989
	所 得 割 額	859,243	1,202,316	1,172,035	1,125,622	1,003,858	991,639	1,068,230	1,037,795
	計	904,465	1,248,591	1,219,036	1,171,771	1,048,444	1,035,883	1,112,687	1,081,784
特別徴収義務者数		1,069	1,100	1,112	1,120	1,176	1,161	1,164	1,196

(2) 個人市民税納税義務者の推移(課税状況調による)

(単位:人)

区 分		年 度							
		18	19	20	21	22	23	24	25
均等割のみの者		2,119	2,233	2,239	2,244	2,393	2,409	2,363	2,379
所得割のみの者		0	0	0	0	0	0	0	0
均等割・所得割の者		13,715	13,553	13,428	13,139	12,469	12,339	12,459	12,285
計		15,834	15,786	15,667	15,383	14,862	14,748	14,822	14,664

(3) 個人市民税納税義務者1人当たり税額の推移(課税状況調による)

(単位:円)

区 分		年 度							
		18	19	20	21	22	23	24	25
普通徴収(年金特徴含む)		38,544	51,886	51,280	51,354	47,954	46,588	47,554	54,629
特 別 徴 収		81,538	114,036	111,744	107,608	97,373	97,717	107,025	104,691
平 均		57,122	79,095	77,809	76,173	70,545	70,239	75,075	73,771

(4) 個人市民税所得者別課税額の推移(課税状況調による)

区 分 \ 年 度	21			22		
	税 額	構成比	前年比	税 額	構成比	前年比
給 与 所 得 者	990,396	84.5	96.6	876,249	83.8	88.5
営 業 等 所 得 者	57,274	4.9	91.4	48,320	4.6	84.4
農 業 所 得 者	6,433	0.6	179.6	3,862	0.4	60.0
その他の所得者 (家屋敷のみの者)	117,668 (2,043)	10.0	92.6	116,575 (2,097)	11.2	99.1
計	1,171,771	100.0	96.1	1,045,006	100.0	89.2

(5) 個人市民税所得者別納税義務者の推移(課税状況調による)

区 分 \ 年 度	21			22		
	義務者数	構成比	前年比	義務者数	構成比	前年比
給 与 所 得 者	11,207	72.9	98.5	10,699	75.5	95.5
営 業 等 所 得 者	675	4.4	94.0	626	4.4	92.7
農 業 所 得 者	83	0.5	103.8	69	0.5	83.1
その他の所得者 (家屋敷のみの者)	3,418 (681)	22.2	97.9	2,769 (699)	19.6	81.0
計	15,383	100.0	98.2	14,163	100.0	92.1

(6) 個人市民税所得者別総所得金額の推移(課税状況調による)

区 分 \ 年 度	21			22		
	金 額	構成比	前年比	金 額	構成比	前年比
給 与 所 得 者	28,471,963	84.0	97.7	25,861,685	82.9	90.8
営 業 等 所 得 者	1,595,630	4.7	93.0	1,379,721	4.4	86.5
農 業 所 得 者	178,205	0.5	163.0	127,589	0.4	71.6
その他の所得者	3,514,505	10.4	95.7	3,695,122	11.8	105.1
分離譲渡所得者	122,211	0.4	51.2	123,212	0.4	100.8
計	33,882,514	100.0	97.1	31,187,329	100.0	92.0

(単位 千円・%)

23			24			25		
税 額	構成比	前年比	税 額	構成比	前年比	税 額	構成比	前年比
872,102	84.2	99.5	944,295	84.9	108.3	910,155	84.1	96.4
50,375	4.9	104.3	56,401	5.1	112.0	55,199	5.1	97.9
3,930	0.4	101.8	5,329	0.5	135.6	10,761	1.0	201.9
107,295 (2,181)	10.5	92.0	104,421 (2,241)	9.6	97.3	103,390 (2,280)	9.8	99.0
1,035,883	100.0	99.1	1,112,687	100.0	107.4	1,081,784	100.0	97.2

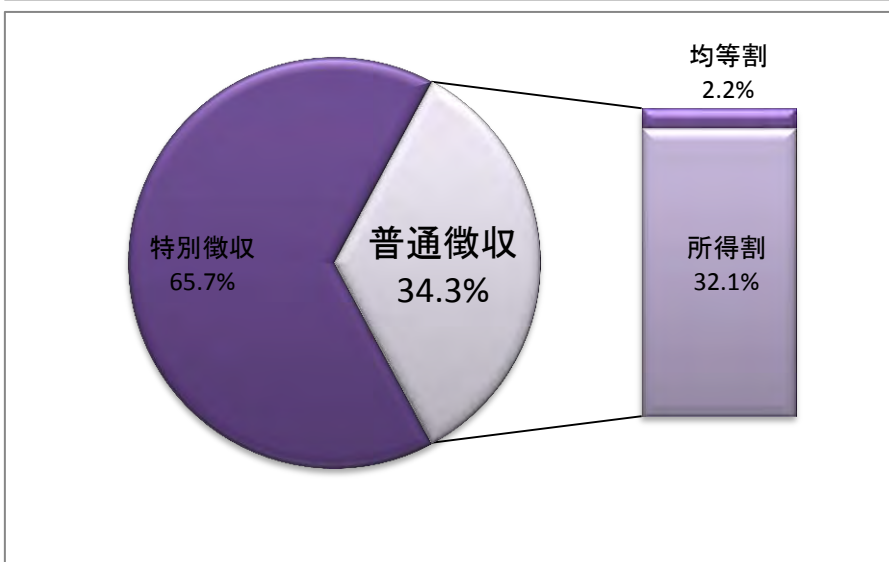
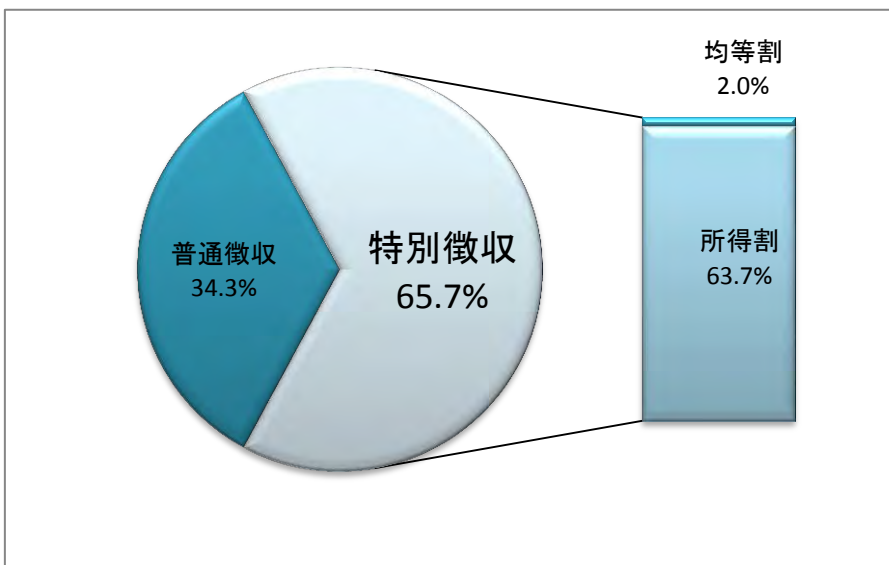
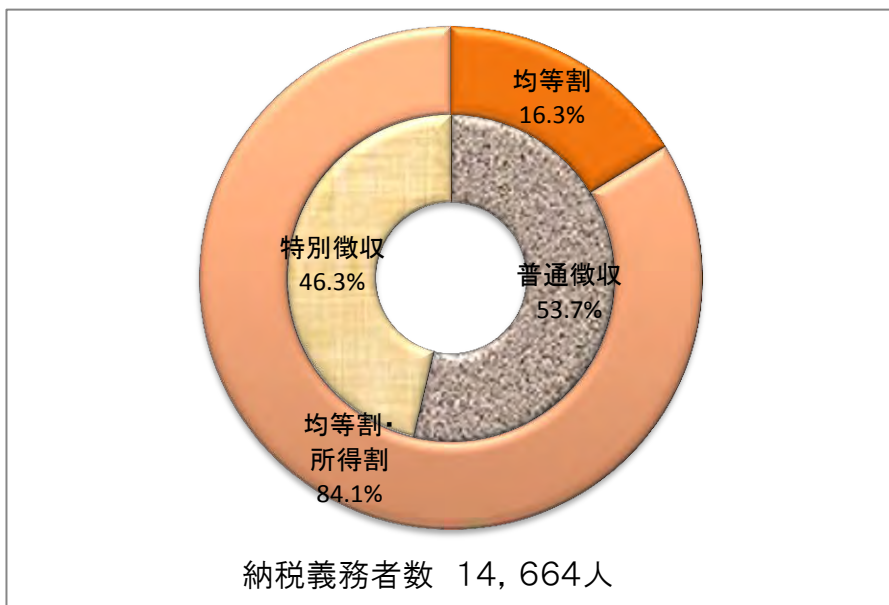
(単位 人・%)

23			24			25		
義務者数	構成比	前年比	義務者数	構成比	前年比	義務者数	構成比	前年比
10,588	71.8	99.0	10,639	71.8	100.5	10,928	74.5	102.7
626	4.2	100.0	629	4.2	100.5	540	3.7	85.9
72	0.5	104.3	76	0.5	105.6	108	0.7	142.1
2,735 (727)	23.5	98.8	2,731 (747)	23.5	99.9	2,327 (760)	21.2	85.2
14,748	100.0	104.1	14,822	100.0	100.5	14,663	100	98.9

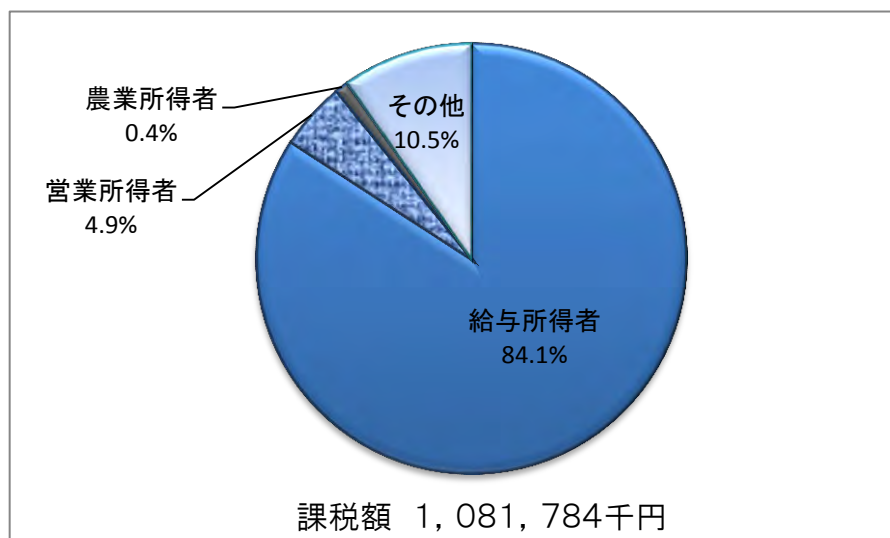
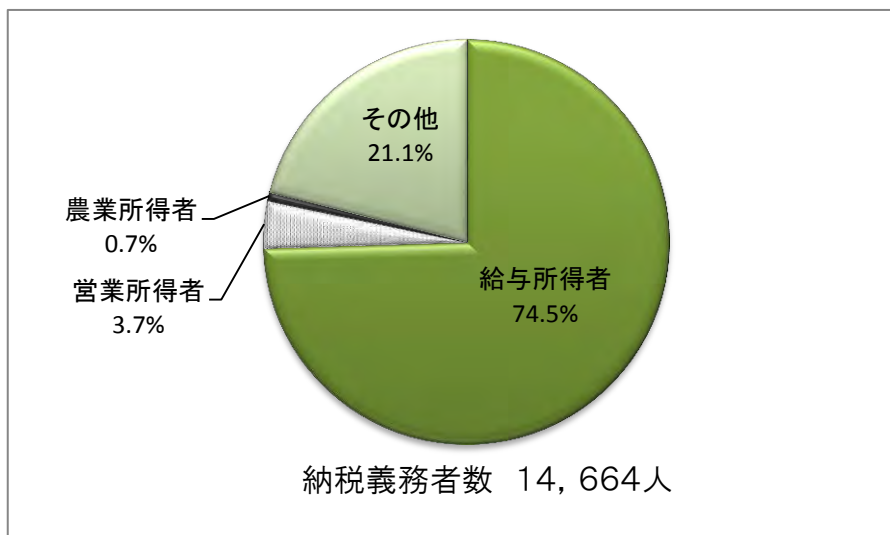
(単位 千円・%)

23			24			25		
金 額	構成比	前年比	金 額	構成比	前年比	金 額	構成比	前年比
25,817,200	83.6	99.8	26,125,955	83.9	101.2	25,529,608	83.3	97.7
1,399,367	4.5	101.4	1,467,039	4.7	104.8	1,420,640	4.6	96.8
115,263	0.4	90.3	148,758	0.5	129.1	274,219	0.9	184.3
3,401,325	11.0	92.0	3,262,510	10.5	95.9	3,253,489	10.6	99.7
130,843	0.4	106.2	145,813	0.5	111.4	190,818	0.6	130.9
30,863,998	100.0	99.0	31,150,075	100.0	100.9	30,668,774	100.0	98.5

(7) 平成25年度個人市民税納税義務者・課税額構成図



(8) 平成25年度個人市民税所得別納税義務者・課税額構成図



(9) 平成25年度個人市民税課税標準段階別納税義務者数及び総所得金額調(課税状況調による)

(単位：人・千円)

課税 標準段階区分	給与		営業等		農業		その他		譲渡		合計	
	納税義務者数	総所得金額	納税義務者数	総所得金額	納税義務者数	総所得金額	納税義務者数	総所得金額	納税義務者数	総所得金額	納税義務者数	総所得金額
10万円以下	363	230,195	41	33,250	8	7,555	180	125,064	15	6,983	607	403,047
10～100	3,505	4,854,882	200	289,319	44	57,943	1,369	1,751,609	16	26,988	5,134	6,980,741
100～200	3,152	7,939,413	113	276,225	16	37,307	375	819,899	8	20,555	3,664	9,093,399
200～300	1,525	5,797,499	50	184,449	8	29,813	79	267,983	4	12,448	1,666	6,292,192
300～400	668	3,403,634	27	133,449	8	36,832	17	80,237	0	0	720	3,654,152
400～550	254	1,599,871	20	122,182	5	31,308	12	67,369	6	39,257	297	1,859,987
550～700	68	552,819	6	47,845	2	16,357	6	47,142	4	32,310	86	696,473
700～1000	38	392,789	8	80,875	3	31,554	8	80,302	1	10,541	58	596,061
1,000万円超	39	758,506	10	253,046	1	25,550	1	13,884	2	41,736	53	1,092,722
合計	9,612	25,529,608	475	1,420,640	95	274,219	2,047	3,253,489	56	190,818	12,285	30,668,774

(10) 法人市民税調定額の推移

(単位:千円・%)

年度 \ 区分	均等割	法人税割	計	前年比
18	120,603	332,910	453,513	115.7
19	113,207	411,103	524,310	115.6
20	114,377	270,057	384,434	73.4
21	106,742	133,735	240,477	62.6
22	111,228	351,967	463,195	192.6
23	112,493	230,051	342,544	74.0
24	109,422	168,681	278,103	81.2

(11) 法人市民税納税義務者数の推移

年度 \ 区分	区 分	19	20	21	22	23	24
第9号法人	資本金等 50億超	10	8	10	8	10	8
	従業者数 50人超						
第8号法人	資本金等10億超50億以下	2	2	2	3	3	3
	従業者数 50人超						
第7号法人	資本金等 10億超	53	54	57	64	61	60
	従業者数 50人以下						
第6号法人	資本金等 1億超10億以下	3	3	4	4	3	4
	従業者数 50人超						
第5号法人	資本金等 1億超10億以下	39	39	37	32	32	32
	従業者数 50人以下						
第4号法人	資本金等 1千万超1億以下	10	8	8	9	10	10
	従業者数 50人超						
第3号法人	資本金等 1億超1億以下	197	196	192	188	186	182
	従業者数 50人以下						
第2号法人	資本金等 1千万以下	4	4	3	5	5	6
	従業者数 50人超						
第1号法人	前各号以外の法人等	655	646	643	642	636	649
計		973	960	956	955	946	954

4. 固定資産税・都市計画税

(1) 固定資産税納税義務者の推移

(単位:人)

年度 区分	19	20	21	22	23	24
土地	11,388	11,400	11,423	11,401	11,387	11,353
家屋	11,496	11,527	11,501	11,493	11,487	11,475
償却資産	399	401	379	381	353	363
計	23,283	23,328	23,303	23,275	23,275	23,191

(固定資産概要調書から)

※免税点以上のもの

(2) 固定資産税調定額の推移

(単位 千円・%)

年度 区分	19	20	21	22	23	24
固定資産税	2,554,332	2,553,361	2,433,903	2,405,513	2,354,964	2,269,623
土地	610,158	592,293	579,737	567,407	549,127	534,286
家屋	988,403	1,005,068	952,667	968,055	977,275	877,145
償却資産	955,771	956,000	901,499	870,051	828,562	858,192
交付金納付金	67,940	63,572	63,697	60,383	59,818	58,199
計	2,622,272	2,616,933	2,497,600	2,465,896	2,414,782	2,327,822
前年比	97.3	99.8	95.4	98.7	97.9	96.4

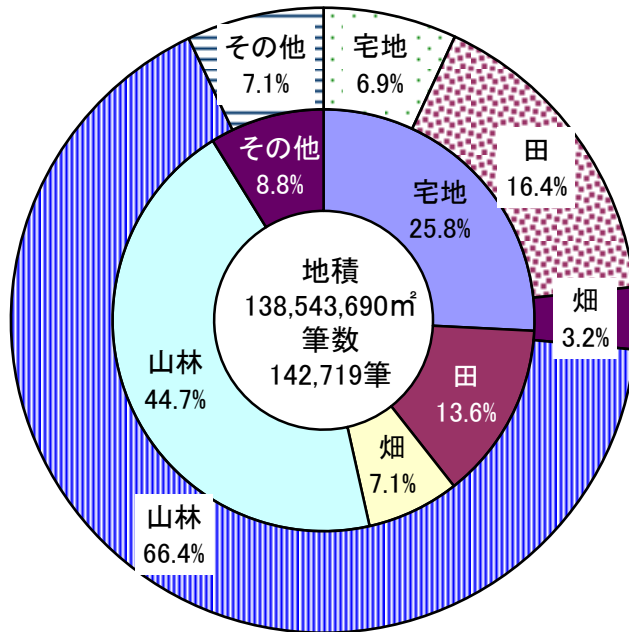
(3) 土地面積・評価額の推移 (概要調書による)

(単位: m²・千円)

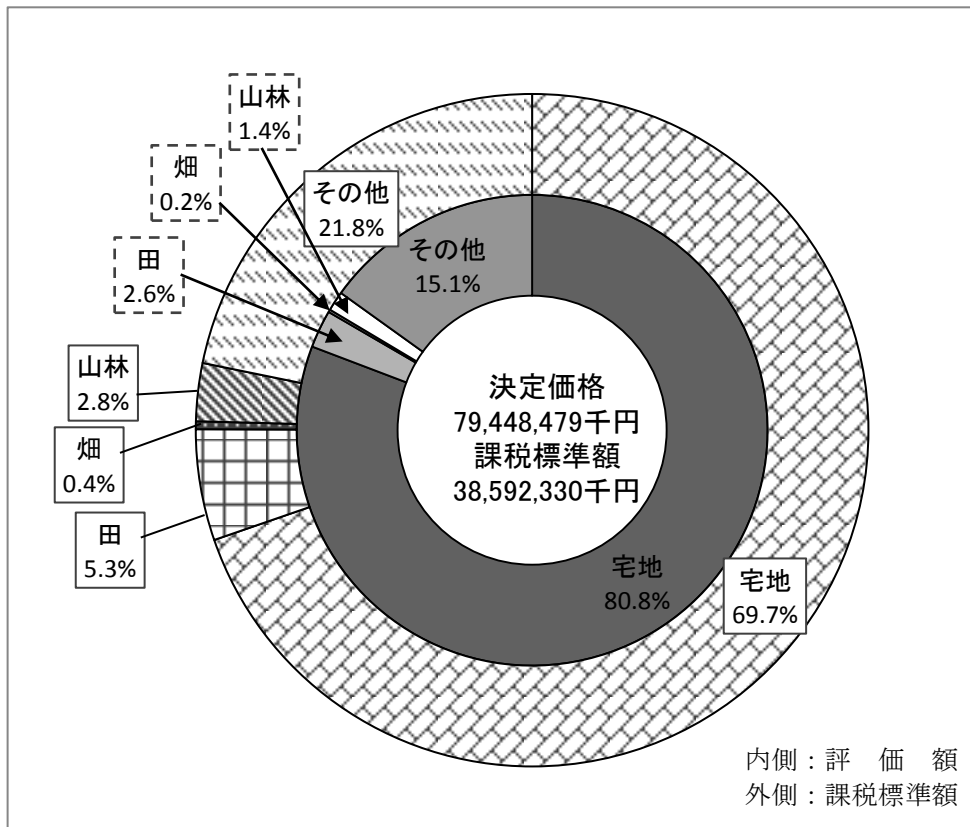
年度 区分	19		20		21		22		23		24	
	面積	評価額	面積	評価額	面積	評価額	面積	評価額	面積	評価額	面積	評価額
田	23,581,276	2,092,893	23,538,923	2,090,817	22,918,836	2,069,060	22,856,141	2,063,703	22,833,893	2,062,646	22,871,408	2,305,651
畑	6,690,771	194,878	6,692,344	194,749	4,470,985	147,815	4,433,606	146,736	4,437,616	146,648	4,484,814	337,072
宅地	9,367,060	74,047,848	9,507,336	71,749,274	9,577,158	70,707,237	9,597,167	68,826,062	9,578,996	66,266,339	9,592,504	64,181,348
山林	88,996,711	1,087,700	88,753,409	1,085,735	92,327,393	1,146,542	92,292,313	1,066,906	92,341,075	1,067,195	93,183,701	1,231,529
その他	11,426,742	14,981,711	11,307,819	13,783,566	9,930,761	13,323,665	9,935,068	12,853,076	9,946,388	12,546,765	8,411,263	11,392,879
計	140,062,560	92,405,030	139,799,831	88,904,141	139,225,133	87,394,319	139,114,295	84,956,483	139,137,968	82,089,593	138,543,690	79,448,479
前年比 (%)	100.1	92.5	99.8	96.2	99.6	98.3	99.9	97.2	100.0	96.6	99.6	96.8

※免税点以上のもの

(4) 平成24年度土地地目別構成図（概要調書による、法定免税点以上のもの）



内側：筆数
外側：地積



内側：評価額
外側：課税標準額

(5) 平成24年度土地に関する概要調書

(参 考)

免税点の額 300,000円

納 税 義 務 者 数 (人)		
総 数	法定免税点未満のもの	法定免税点以上のもの
16,951	5,598	11,353

区 分 地 目	地 積				決 定 価 格				筆 数				単 位 当 り 価 格		
	非課税地積 (㎡) (イ)	総評価地積 (㎡) (ロ)	法定免税点 未満のもの (㎡) (ハ)	法定免税点 以上のもの (ロ)-(ハ) (㎡) (ニ)	総 額 (千円) (ホ)	法定免税点 未満のもの (千円) (ヘ)	法定免税点 以上のもの (ホ)-(ヘ) (千円) (ト)	(ト)に係る 課税標準額 (千円) (チ)	非課税地 筆 数 (筆) (リ)	評価総筆数 (筆) (ヌ)	法定免税点 未満のもの (筆) (ル)	法定免税点 以上のもの (ヌ)-(ル) (筆) (ロ)	平均価格 (ホ/ロ) (円/㎡) (ワ)	最高価格 (円/㎡) (カ)	
田	一 般 田	5,987	23,382,359	569,123	22,813,236	2,109,928	49,069	2,060,859	2,060,859	16	20,180	760	19,420	90	110
	介在田・市街化区域田		58,172	0	58,172	244,792	0	244,792	170,889		105	0	105	4,208	9,302
畑	一 般 畑	1,831	4,678,223	240,909	4,437,314	154,218	7,822	146,396	146,396	15	10,657	601	10,056	33	56
	介在畑・市街化区域畑		48,719	1,219	47,500	192,903	2,227	190,676	132,771		210	9	201	3,960	11,049
宅 地	小規模住宅用地		2,242,820	106,421	2,136,399	17,964,588	583,085	17,381,503	2,850,439		16,698	978	15,720	8,010	25,055
	一般住宅用地		3,631,694	61,259	3,570,435	23,135,495	136,194	22,999,301	7,431,069		14,935	580	14,355	6,370	25,055
	商業地等(非住宅用地)		3,940,139	54,469	3,885,670	23,835,647	35,103	23,800,544	16,620,017		6,979	289	6,690	6,049	24,106
	計	955,622	9,814,653	222,149	9,592,504	64,935,730	754,382	64,181,348	26,901,525	1,046	38,612	1,847	36,765	6,616	25,055
塩 田															
鉱 泉 地	73	138	0	138	19,982	0	19,982	13,987		3	4	0	4	144,797	161,921
池 沼	7,434,480	3,170,069	645	3,169,424	80,624	6	80,618	75,482		165	70	10	60	25	3,227
山 林	一 般 山 林	73,068,381	106,710,505	13,794,303	92,916,202	1,230,773	157,197	1,073,576	1,073,352	324	74,788	10,929	63,859	12	30
	介 在 山 林		281,540	14,041	267,499	159,021	1,068	157,953	110,563		331	37	294	565	5,749
牧 場															
原 野	1,497,955	1,240,142	33,369	1,206,773	10,329	578	9,751	9,751		176	279	40	239	8	66
雑 種 地	ゴルフ場の用地		225,779		225,779	252,872		252,872	177,011		13	0	13	1,120	1,120
	遊園地等の用地	46,706	204,692	3,632	201,060	625,829	210	625,619	437,934	35	98	5	93	3,057	11,496
	鉄軌道用地		299,017		299,017	307,988		307,988	215,585		1,714		1,714	1,030	2,767
	その他の雑種地	557,104	3,513,619	204,547	3,309,072	10,149,011	52,962	10,096,049	7,066,225	1,055	10,863	967	9,896	2,888	20,974
計	603,810	4,243,107	208,179	4,034,928	11,335,700	53,172	11,282,528	7,896,755	1,090	12,688	972	11,716	2,672	20,794	
そ の 他	327,794,234									57,762					
合 計	411,362,373	153,627,627	15,083,937	138,543,690	80,474,000	1,025,521	79,448,479	38,592,330	60,597	157,924	15,205	142,719	524		

(6) 平成24年度 家屋に関する概要調書

(参 考)

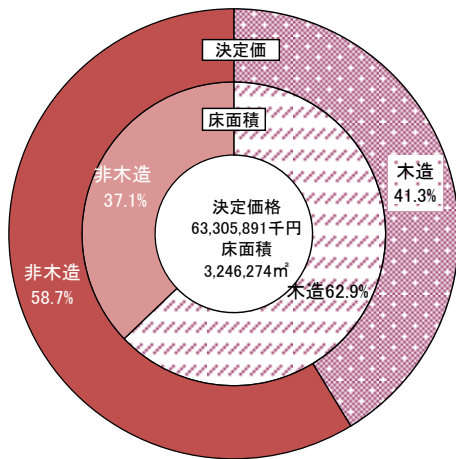
免税点の額	200,000円
-------	----------

納 税 義 務 者 数 (人)		
総 数	法定免税点未満のもの	法定免税点以上のもの
12,594	1,119	11,475

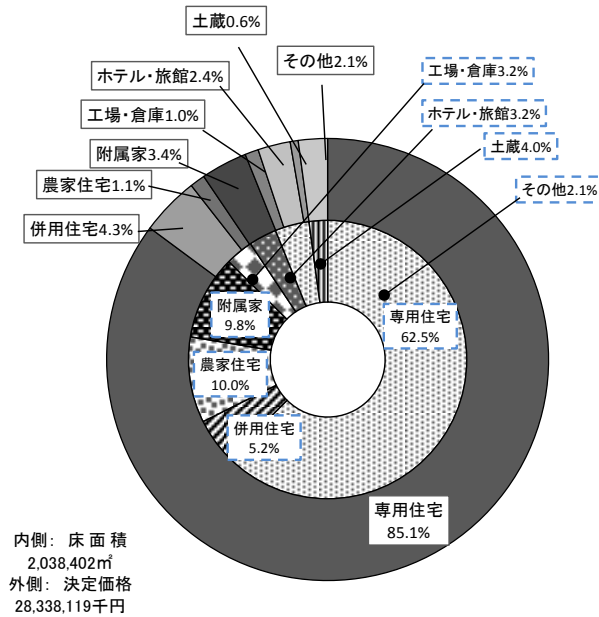
区 分	棟 数	床 面 積 (㎡)	決 定 価 格 (千円)	単 位 当 たり 価 格 (円)	
木 造	総 数	21,071	2,123,686	26,241,791	12,357
	法 定 免 税 点 未 満 の も の	1,606	83,198	93,112	1,119
	法 定 免 税 点 以 上 の も の	19,465	2,040,488	26,148,679	12,815
木 造 以 外	総 数	6,680	1,210,006	37,173,078	30,721
	法 定 免 税 点 未 満 の も の	178	4,220	15,866	3,760
	法 定 免 税 点 以 上 の も の	6,502	1,205,786	37,157,212	30,816
計	総 数	27,751	3,333,692	63,414,869	19,022
	法 定 免 税 点 未 満 の も の	1,784	87,418	108,978	1,247
	法 定 免 税 点 以 上 の も の	25,967	3,246,274	63,305,891	19,501

(7) 平成24年度家屋の構造、種類別構成比 (概要調書による、法定免税点以上のもの)

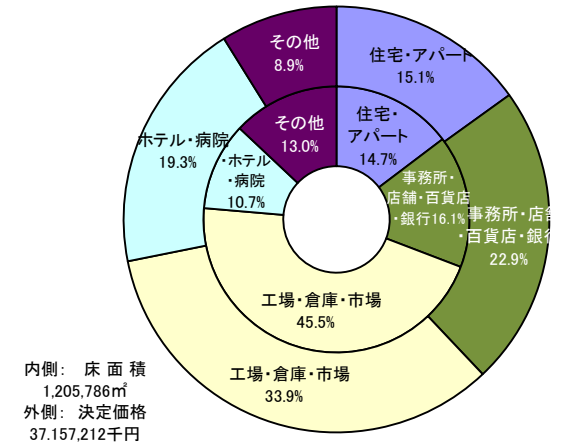
(イ) 木造・非木造別床面積および決定価格



(ロ) 木造家屋の種類別床面積及び決定価格



(ハ) 非木造家屋の種類別床面積および決定価格



(8) 平成24年度 償却資産に関する調(概要調書による)

(参 考)

(イ) 納税義務者

免税点の額	1,500,000円
-------	------------

納 税 義 務 者 数 (人)		
総 数	法定免税点未満のもの	法定免税点以上のもの
1127	76 4	363

(ロ) 償却資産の推移

種 類	年 度 区 分	19		20		21		22		23		24	
		決定価格(千円)	構 成 比	決定価格(千円)	構 成 比	決定価格(千円)	構 成 比	決定価格(千円)	構 成 比	決定価格(千円)	構 成 比	決定価格(千円)	構 成 比
市町村長が価格等を決定したもの	構 築 物	3,428,898	(15.9)	3,546,804	(15.4)	3,371,485	(15.4)	3,277,649	(15.8)	3,033,155	(16.5)	3,149,984	(14.4)
	機 械 及 び 装 置	15,389,427	(71.4)	16,744,561	(72.8)	16,199,745	(73.9)	15,332,301	(73.9)	13,492,015	(73.4)	16,698,505	(76.1)
	船 舶	1,217	(0.0)	850	(0.0)	1,291	(0.0)	2,088	(0.0)	3,128	(0.0)	3,336	(0.0)
	航 空 機			21	(0.0)	3,726	(0.0)	2,683	(0.0)	3,969	(0.0)		0.0
	車 両 及 び 運 搬 具	151,744	(0.7)	147,352	(0.6)	248,334	(1.1)	236,008	(1.1)	176,419	(1.0)	184,340	(0.8)
	工 具・器 具 及 び 備 品	2,577,575	(12.0)	2,565,658	(11.2)	2,086,485	(9.5)	1,884,370	(9.1)	1,684,316	(9.2)	1,909,553	(8.7)
	調 整 額												
	小 計	21,548,861	(100.0) 31.4	23,005,246	(100.0) 33.5	21,911,066	(100.0) 33.4	20,735,099	(100.0) 32.9	18,393,002	(100.0) 31.0	21,945,718	(100.0) 35.6
法第三八九条	総務大臣が価格を決定したもの	44,965,816	65.6	43,625,837	63.6	42,085,734	64.2	40,786,973	64.7	39,551,751	66.6	38,386,976	62.3
	県知事が価格を決定したもの	2,078,114	3.0	1,972,657	2.9	1,607,507	2.5	1,490,633	2.4	1,399,815	2.4	1,321,499	2.1
	小 計	47,043,930	68.6	45,598,494	66.5	43,693,241	66.6	42,277,606	67.1	40,951,566	69.0	39,708,375	64.4
	法第743条第1項の規定により												
	合 計	68,592,791	100.0	68,603,740	100.0	65,604,307	100.0	63,012,705	100.0	59,344,568	100.0	61,654,093	100.0
	伸 長 率 (%)	93.5		100.0		95.6		96.0		94.2		103.9	
	課 税 標 準 額	68,278,667		68,287,970		64,398,191		62,147,513		58,746,191		61,251,022	
	伸 長 率 (%)	94.6		100.0		94.3		96.5		94.5		104.2	
	納 税 義 務 者 数	399		401		379		381		353		363	
	伸 長 率 (%)	99.5		100.5		94.5		100.5		92.7		102.9	

(9) 国有資産等所在市町村交付金及び納付金の推移

区 分	年 度					
	19	20	21	22	23	24
部 局 数	11	10	10	10	10	10
交付金 納付金額 (千円)	67,940	63,572	63,697	60,383	59,818	58,199

(10) 都市計画税納税義務者、調定額の推移

区 分 年 度	納 税 義務者数 (人)	決 定 価 格			調 定 額 (千円)	前 年 比 (%)
		土 地 (百万円)	家 屋 (百万円)	計 (百万円)		
19	6,563	45,276	28,055	73,331	108,059	96.6
20	6,562	43,065	28,523	71,588	106,599	98.6
21	6,547	42,313	27,200	69,513	103,654	97.2
22	6,502	40,979	27,878	68,857	102,982	99.4
23	6,478	39,369	28,079	67,448	101,633	98.7
24	6,380	37,919	25,373	63,292	94,536	93.0

5. 諸税

(1) 軽自動車の課税台数及び調定額の推移

(単位:台・千円)

年度及び台数 区 分		20		21		22		23		24		25		
		台数	調定額	台数	調定額	台数	調定額	台数	調定額	台数	調定額	台数	調定額	
原 動 機 月 付 自 転 車	総排気量50cc以下のもの	2,200	2,200	2,101	2,101	1,972	1,972	1,859	1,859	1,785	1,783	1,679	1,676	
	〃 90cc以下のもの	267	320	264	317	258	310	244	293	235	282	226	271	
	〃 125cc以下のもの	97	155	107	171	108	173	118	189	128	205	119	190	
	ミニカー	21	53	21	53	24	60	24	60	28	70	29	73	
	小 計	2,585	2,728	2,493	2,642	2,362	2,515	2,245	2,401	2,176	2,340	2,053	2,210	
軽 自 動 車 及 び 小 型 特 殊 自 動 車	一 般	二 輪 車	439	1,054	465	1,116	468	1,123	442	1,061	458	1,099	460	1,104
		三 輪 車	1	3	1	3	1	3	1	3	1	3	1	3
		四 輪 乗 用	6,161	44,359	6,311	45,439	6,419	46,217	6,547	47,138	6,739	47,707	6,885	48,708
		四 輪 貨 物	営 業	64	192	64	192	65	195	62	186	70	201	74
	一 般		5,487	21,948	5,408	21,632	5,338	21,352	5,299	21,196	5,347	21,220	5,230	20,760
	専ら雪上を走行するもの	6	14	6	14	1	2	1	2	1	2	1	2	
	農 耕 用	2,268	3,629	2,222	3,555	2,184	3,494	2,147	3,435	2,128	3,405	2,081	3,330	
	特 殊 作 業 車	168	790	167	785	171	804	167	785	174	818	174	818	
	小 計	14,594	71,989	14,644	72,736	14,647	73,190	14,666	73,806	14,918	74,455	14,906	74,938	
	二輪の小型自動車	419	1,676	434	1,736	444	1,776	465	1,860	449	1,796	439	1,756	
合 計	17,598	76,393	17,571	77,114	17,453	77,481	17,376	78,067	17,543	78,591	17,398	78,904		
対前年比(%)	99.9	101.4	99.8	100.9	99.3	100.5	99.6	100.8	101.0	100.7	99.2	100.4		

(2) 市たばこ税調定額の推移

年度 区分	18	19	20	21	22	23	24
売上本数(千本)	59,697	57,298	52,752	49,570	46,676	42,461	40,901
調定税額(千円)	188,048	185,388	169,651	161,356	164,863	191,168	184,612

(3) 入湯税調定額の推移

年度		18	19	20	21	22	23	24
調定額(千円)		56,360	54,326	52,440	50,761	43,142	47,072	43,308
入湯客数 (人)	宿泊	322,110	307,168	293,862	282,332	242,076	266,381	241,404
	日帰	80,431	82,516	83,615	84,111	68,307	71,148	70,971
特別徴収義務者数		57	55	53	51	51	50	50

(4) 特別土地保有税調定額の推移

(単位 人・千円)

年度		9	10	11	12	13
保有分	納税義務者数	48	44	39	42	44
	調定額	15,636	12,261	13,565	10,631	9,699
取得分	納税義務者数	4	5	1	4	6
	調定額	3,123	10,035	25	2,077	232
計	納税義務者数	52	49	40	46	50
	調定額	18,759	22,296	13,590	12,708	9,931

6. 収 納

(1) 督促状発行状況

(単位:件)

区 分 \ 年 度	20	21	22	23	24
市 県 民 税	5,714	5,405	4,520	4,289	4,180
固 定 資 産 税	6,136	6,025	6,028	5,681	5,368
法 人 市 民 税	100	62	72	73	79
軽 自 動 車 税	2,102	2,044	2,176	2,109	2,007
そ の 他 (料 金)	1,301	1,193	1,141	1,585	1,502
計	15,353	14,729	13,937	13,737	13,136

(2) 督促手数料・延滞金の収納状況

(単位:円)

区 分 \ 年 度	20	21	22	23	24
督 促 手 数 料	1,136,050	1,094,900	1,120,600	1,220,831	1,209,414
延 滞 金	3,757,910	2,776,820	3,069,981	3,739,233	4,493,152

(3) 平成24年度納入方法別収納率の状況

(単位:円・%)

納入方法	税目	調定額	収入額	収納率
口座振替	市県民税(普徴)	339,456,300	333,287,300	98.18
	固定・都計税	795,566,700	788,057,000	99.06
個人送付	市県民税(普徴)	214,107,100	186,084,203	86.91
	固定・都計税	1,567,165,800	1,503,946,655	95.97
計	市県民税(普徴)	553,563,400	519,371,503	93.82
	固定・都計税	2,362,732,500	2,292,003,655	97.01

(4) 不納欠損処分の状況(各欄上段:件数 下段:金額)

(単位:円)

区分 \ 年度	20	21	22	23	24
個人市民税	351 2,950,400	292 3,527,069	32 1,660,726	495 5,195,936	531 9,434,185
法人市民税	7 415,000	19 1,263,200	9 899,500	29 2,224,270	28 1,809,100
固定資産税	193 2,495,384	524 78,604,350	240 26,811,678	554 20,724,003	1,210 31,611,257
軽自動車税	16 97,600	28 137,800	20 90,600	104 431,200	97 435,725
特別土地保有税	7 131,800			2 179,600	9 530,300
都市計画税	(193) 107,616	(524) 3,406,398	(240) 1,166,465	(554) 910,397	(1,210) 1,361,614
計	574 6,197,800	863 86,938,817	301 30,628,969	1,184 29,665,406	1,875 45,182,181

※ ()の件数は、固定資産税と重複のため合計に算入しない

(5)平成24年度財産の差押状況(課税状況調による)

① 差押金額

(単位:千円)

前年度繰越金額 ①	24年度差押額②	換 価 等 ③	解 除 ④		合 計 ①+②-③-④
			納付納入による解除	その他の解除	
144,364	42,918	4,585	105	28,779	153,813

② 内 訳

(単位:千円)

区 分	動 産	債 権	不 動 産	電話加入権	そ の 他	合 計
現年課税分	0	213	1,569	0	0	1,782
滞納繰越分	0	6,628	145,403	0	0	152,031
計	0	6,841	146,972	0	0	153,813

7. 参 考

(1) 税務関係証明書等に関する調(平成24年度分)

(単位:円)

区 分	件 数	手 数 料	無料件数
納 税 証 明	635	190,500	2,050
所 得 証 明	2,991	897,300	1,171
資 産 証 明	38	11,400	5
評 価 証 明	349	225,400	755
公 簿 公 図 等 閲 覧	402	191,820	27
そ の 他 の 証 明	1,188	341,280	276
計	5,603	1,857,700	4,284

○ 市税関係の証明等の手数料(平成6年4月1日改正)

租税公課に関する証明	1件	300円
土地、建物その他物件に関する証明	1件	300円
所得、資産に関する証明	1件	300円
公簿及び土地図面の閲覧	1件	300円
その他の証明	1件	300円

土地は1筆、家屋は1棟をもって1件とし、1件増すごとに40円を加算する。

閲覧は、公簿1冊、土地の図面1枚、課税台帳は1人分をもって1件とする。

(2) 市税の税率の変遷

年度		5	6	7	8	9	10	11	12	13	14	15	16	17	18	19	20	21	22	23	24
税目	個人	均等割 1,500円 所得割 標準税率			均等割 2,000円 所得割 標準税率						均等割 3,000円 所得割 標準税率										
	市 民 税	均等割（地方税法第312条第1項） ・同法同項第1号の法人 3,600,000円 ・同法同項第2号の法人 2,100,000円 ・同法同項第3号の法人 480,000円 ・同法同項第4号の法人 180,000円 ・同法同項第5号の法人 144,000円 ・同法同項第6号の法人 48,000円 税 割 14.7%	均等割（地方税法第312条第1項） ・同法同項第1号の法人 3,600,000円 ・同法同項第2号の法人 2,100,000円 ・同法同項第3号の法人 492,000円 ・同法同項第4号の法人 480,000円 ・同法同項第5号の法人 192,000円 ・同法同項第6号の法人 180,000円 ・同法同項第7号の法人 156,000円 ・同法同項第8号の法人 144,000円 ・同法同項第9号の法人 60,000円 税 割 14.7%						平成14年度申告より 均等割（地方税法第312条第1項） ・同法同項第1号の法人 3,000,000円 ・同法同項第2号の法人 1,750,000円 ・同法同項第3号の法人 410,000円 ・同法同項第4号の法人 400,000円 ・同法同項第5号の法人 160,000円 ・同法同項第6号の法人 150,000円 ・同法同項第7号の法人 130,000円 ・同法同項第8号の法人 120,000円 ・同法同項第9号の法人 50,000円 税 割 14.7%						平成20年度申告より 均等割（地方税法第312条第1項） ・同法同項第1号の法人 50,000円 ・同法同項第2号の法人 120,000円 ・同法同項第3号の法人 130,000円 ・同法同項第4号の法人 150,000円 ・同法同項第5号の法人 160,000円 ・同法同項第6号の法人 400,000円 ・同法同項第7号の法人 410,000円 ・同法同項第8号の法人 1,750,000円 ・同法同項第9号の法人 3,000,000円 税 割 14.7%						
固定資産税	1.4%	1.4% ・登録ホテル業に対する不均一課税 第1年度 0.98% 第2年度 1.12% 第3年度 1.26%																			
軽自動車税	<ul style="list-style-type: none"> ・原動機付自転車 <ul style="list-style-type: none"> 50CC以下 1,000円 90CC以下 1,200円 125CC以下 1,600円 ミニカー 2,500円 ・二輪の小型自動車 4,000円 ・軽自動車 <ul style="list-style-type: none"> 二輪 2,400円 三輪 3,100円 営業用 5,500円 四輪乗用 自家用 7,200円 営業用 3,000円 四輪貨物 自家用 4,000円 雪上を走行するもの 2,400円 ・小型特殊自動車 <ul style="list-style-type: none"> 農耕作業車 1,600円 その他のもの 4,700円 																				
市たばこ税	売上本数 × $\frac{1,997}{1,000}$ 旧3級品 売上本数 × $\frac{948}{1,000}$				2,434 旧 1,155 / 1,000 1,000		2,668 旧 1,266 / 1,000 1,000		2,977 旧 1,412 / 1,000 1,000		3,298 旧 1,564 / 1,000 1,000		※22.10.1～ 4,618 旧 2,190 / 1,000 1,000								
鉱産税	1.0%（200万円以下の場合0.7%）																				
特別土地保有税	<ul style="list-style-type: none"> ・保有 1.4% ・取得 3.0% 																				
入湯税	<ul style="list-style-type: none"> ・1泊 150円 ・日帰り 100円 																				
都市計画税	0.2%																				

平成25年度
市 税 概 要

編集・発行 大町市総務部税務課

TEL0261-22-0420

発行日 平成25年10月