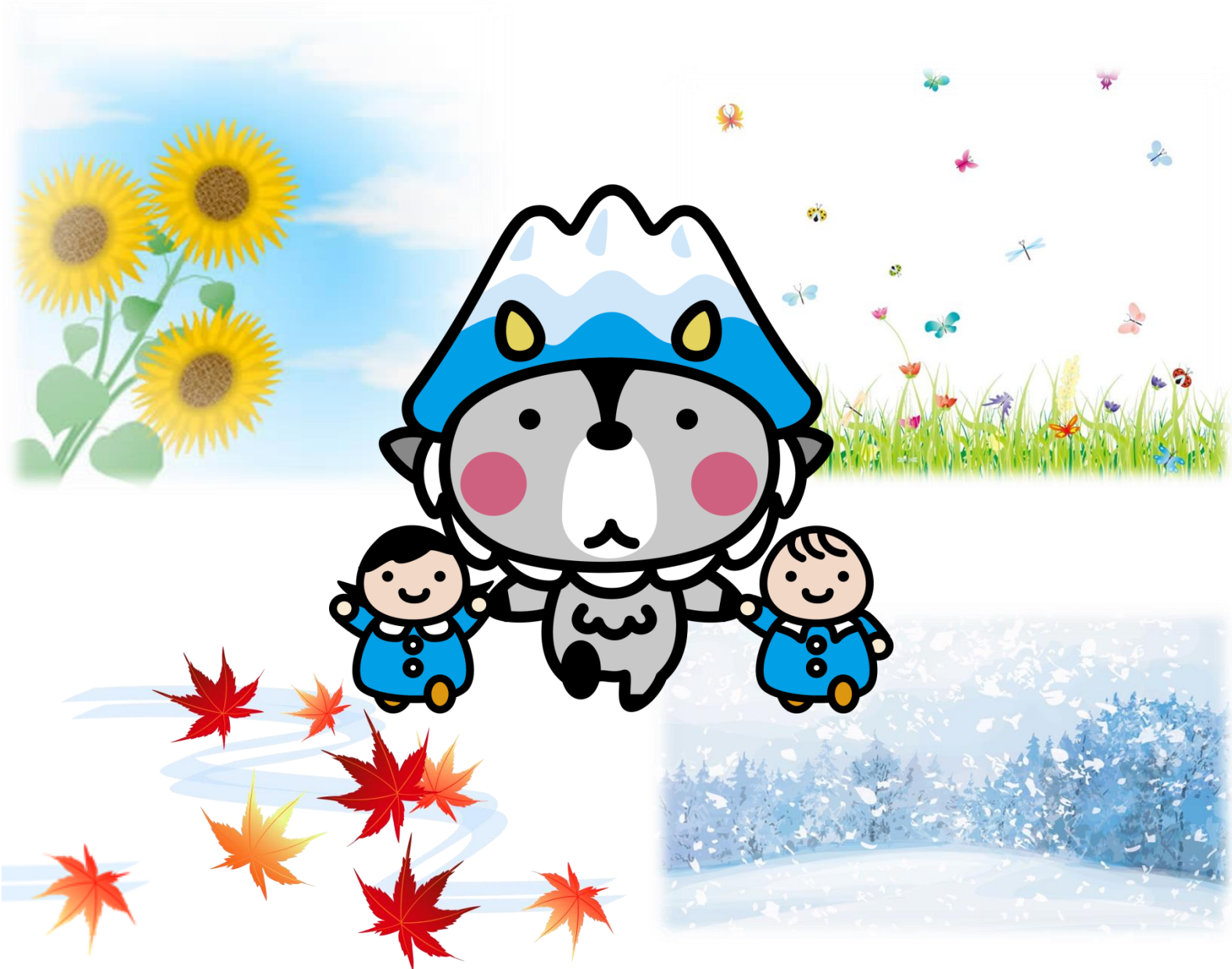


こんにちは赤ちゃん訪問事業

# 子育て応援ガイド



大町市役所子育て支援課

平成29年5月改訂

# 子どもと遊びに出かけよう 保育園・幼稚園・児童センター編

園児やあそびに来ている子どもたちと、触れ合って遊ぶ楽しさを学んだり、お母さん同士の情報交換や仲間づくりの場としてご利用ください。

**園開放など** ※参加費無料、申し込みも不要です。お気軽に保育園・幼稚園へお出かけください。

園名 (所在地)	電話(有線) 市外局番 (0261)	広場名	対象	開催日時など (詳しくは園へ お問い合わせください)	サークル 支援
かえで保育園 (大町 2297-1)	22-0154	かえでちゃん	未就園児	第1金曜日(5月より) 午前9時30分~11時30分	—
はなのき保育園 (大町 3504-9)	22-0675  22-2132 (はなのき保育園内 子育て支援センター)	たんぼぼ広場	2歳児以上	毎週金曜日(5月より) 午前9時30分~11時30分	○
		はなのき広場	1歳児	第1、第3火曜日(5月より) 午前9時30分~11時30分	
			0歳児	第2、第4火曜日(5月より) 午前9時30分~11時30分	
おはなクラブ	3ヶ月~ 9か月	5月~8月(2回) 10月~12月(2回)			
あすなろ保育園 (常盤 3601-18)	22-0727	あすなろ広場	2歳児のみ (4月2日 現在)	第1金曜日(5月より) 午前9時30分~11時30分	○
しらかば保育園 (平 9365-3)	22-1667	くまちゃん広場	未就園児	第1金曜日(5月より) 午前9時30分~11時30分	—
どんぐり保育園 (社 4682-26)	22-2002	にこぴこ広場	未就園児	第1金曜日(5月より) 午前9時30分~11時30分	○
たけのこ保育園 (八坂 1073)	26-2018 (電話のみ)	きんたろう広場	未就園児	第1金曜日(5月より) 午前9時30分~11時30分	—
みあさ保育園 (美麻 11780-8)	29-2636 (電話のみ)	ぼかぼか広場	未就園児	第1金曜日(5月より) 午前9時30分~11時30分	—
くるみ保育園 (大町 5560-25)	22-5142	くるみ広場	未就園児	毎週金曜日(5月より) 午前9時30分~11時30分	○
		みるく広場	0歳児	毎週火曜日 (5月~7月・10月~11月) 午前9時30分~11時00分	
大町幼稚園 (大町 1053-1)	22-0604 (電話のみ)	こひつじ広場	未就園児	不定期(月1~2回) 午前9時50分~11時30分 ※毎週火曜日に園庭開放をしています。 午前10時30分~午前11時30分	—
こまくさ幼稚園 (大町 4170-2)	22-1134 (電話のみ)	おひさまクラブ	2~3歳児	不定期(原則毎週金曜日) 午前9時45分~11時30分 ※毎週土曜日に園庭開放をしています。 午前8時30分~午前12時00分	—
りんどう幼稚園 (平 5424-1)	23-2611	わくわく広場	未就園児	第2水曜日 (5月~12月) 午前9時30分~11時30分	○

## 一時保育・あずかり保育

～お子さんを一時預かりします～

冠婚葬祭や、急病時、パート就労、育児疲れ解消などに、お子さんを一時的にお預かりし、保育を行います。(有料)

■問い合わせ先 各保育園・各幼稚園



## サークル支援

～友だちと一緒に遊びに来てください～

お子さんを遊ばせながら、仲間とおしゃべりしませんか？

お部屋をお貸しします。

■申し込み 希望する会場で随時受け付けます。

■場所・問い合わせ

はなのき保育園・あすなる保育園・どんぐり保育園・くるみ保育園・りんどう幼稚園

## 休日保育

保護者の就労のため、休日に保育できない場合に限り保育しています。

利用許可証の発行手続きがありますので、事前に申請をしてください。

■対象 満2歳以上

■利用時間 8:30～16:30 までの必要な時間

■利用料金

区分(4月1日現在年齢)	料金(1時間あたり)
3歳未満(1人あたり)	300円
3歳以上(1人あたり)	150円

■場所・問い合わせ はなのき保育園

## 児童センター 問い合わせ 22-0741

～気軽に遊びに来てください～

年末年始を除いて毎日児童センターを開所しています。子育て支援情報や各種講座などもあります！

■利用時間 8:30～17:10

### ～病後児保育も実施しています～

病気回復期(感染症は治癒後)にあり、集団保育の困難なお子さんを一時的にお預かりし保育をします。

申請書(医療機関の同意欄あり)の提出が必要となります。

■対象 1歳以上で、市内の保育園・幼稚園に在籍している園児

■利用時間 8:30～17:15 までの必要な時間

■利用料金 無料

■その他 1回につき、連続して5日まで利用可(平日利用のみ)

# 子どもと遊びに出かけよう 公民館・その他団体編

## - 親子教室 -

市内各公民館が主催して、親子教室を実施しています。集団での遊び体験を通して楽しく友だちづくりや親子のスキンシップをとりませんか。参加者の募集に関しては、毎年5/1号の広報おおまちに掲載しています。詳しくは各公民館へお問い合わせください。

公民館名	電話（有線）	名 称	対 象
大町公民館	22-9988	すくすく広場	1歳6ヶ月程度以上の保育園・幼稚園未就園児と保護者
社公民館	22-0378	なかよし広場	保育園・幼稚園未就園児と保護者
常盤公民館	22-0321	ともだち広場	1歳以上の保育園・幼稚園未就園児と保護者
平公民館	22-0694	ひよこクラブ	保育園・幼稚園未就園児と保護者
八坂公民館	26-2380	すこやか広場	八坂地区にお住いの未就園児とその保護者
美麻公民館	29-2311 (電話のみ)	パンダクラブ	1歳以上の保育園・幼稚園未就園児と保護者
		コアラクラブ	1歳未満児と保護者



## - 子育て支援団体 -

子育てを応援している団体を紹介します。

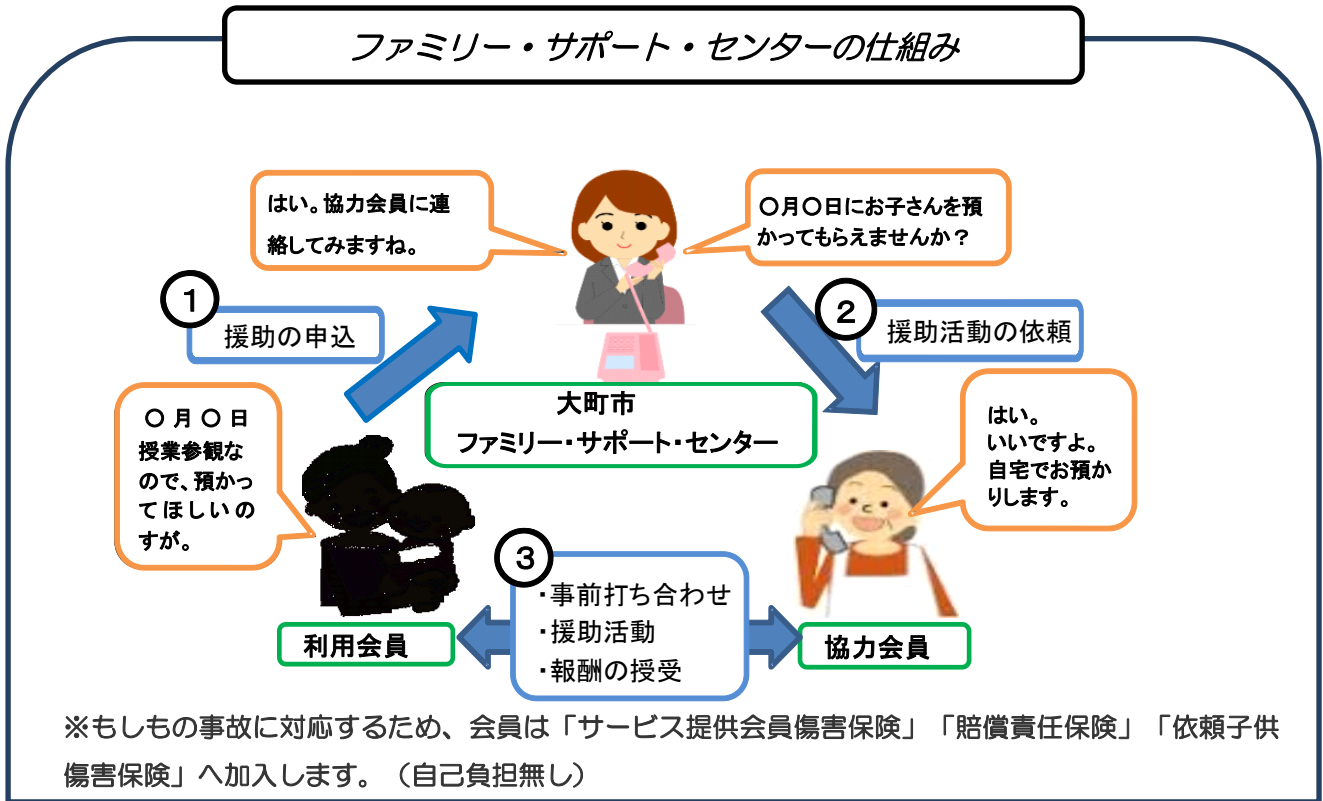


団体名	活動内容	活動日時	費用	問い合わせ先
NPO 法人 キッズウィル	学童保育、子育て相談、未就園児の一時預かり、病児保育等を、保育士や教諭免許取得者等が対応します。	要相談	<学童保育>20,000円/月 <一時預かり> 日中 1,000円/時間 18時～ 1,500円/時間 <病児保育>1,200円~/時間 ※詳細はお問い合わせください。	キッズウィル事務所 大町市大町 2544-4(下仲町) <電話> 85-4055 <HP> <a href="http://www2.ocn.ne.jp/~kidswill/1401.html">http://www2.ocn.ne.jp/~kidswill/1401.html</a>
NPO 法人 女性健康支援 SANBA の会	生後2ヵ月～一人歩きができるまでのお子さんとお母さんにベビピクス・ヨガ・ママのエクササイズ教室等を定期的に開催しています。育児やおっぱい・産後の悩み等の相談もお受けします。	毎週1回 10:00 ～ 12:00	参加費 1回 1,000円	SANBA の会事務局 大町市社 5599-1 (館の内) <電話> 23-0308 <メールアドレス> <a href="mailto:sanba308@ra2.so-net.ne.jp">sanba308@ra2.so-net.ne.jp</a>
	子育てサロン ほっとすペース	月1回 (午後)	無料	

# ファミリー・サポート事業

子育ての援助を行いたい人と受けたい人が会員になり、センター事務局を橋渡し役として、会員同士が子どもの世話を一時的に有償で援助しあう組織です。ファミリー・サポート・センター事務局は児童センター内にあります。

利用料金は援助が終わった後に利用会員から協力会員へ直接支払います。



月曜日～土曜日	8:00～18:00	600円/時間
	7:00～8:00 及び 18:00～20:00	700円/時間
日曜日・祝祭日	7:00～20:00	700円/時間

対象年齢：生後1歳から小学校6年生までの子ども

※30分未満は1時間当たりの金額の半額。30分以上は1時間とみなします。

ただし、開始から最初の1時間までは、1時間に満たない場合でも1時間利用とみなして計算します。

※きょうだいを預かってもらう時には2人目以降のお子さまは半額となります。

※協力会員の自家用車で送迎を行った場合は、交通費として1kmあたり37円を利用料とは別に支払います。入会を希望される方は児童センターにある「ファミリー・サポート・センター登録申込書」に記入の上、提出してください。

なお、「ファミリー・サポート・センター登録申込書」は市HPにも掲載していますのでご利用ください。

問い合わせ先 大田市児童センター（ファミリー・サポート・センター）  
 電話・有線 22-0741 住所 大田市大町4714番地  
 8:30～17:15（月曜日～金曜日 祝祭日・年末年始を除く）

# 大田市子育て支援ショートステイ事業

保護者の疾病その他の理由により、家庭で児童の養育が困難となった場合に、当該児童を一時的に児童福祉施設等で宿泊を伴うお預りができます。利用できる場合は、保護者が疾病又は負傷しているとき、妊娠中又は出産後間もないとき、冠婚葬祭へ出席する時などです。利用料金は所得に応じて負担していただきます。また、施設への送迎は利用者で行っていただくことが原則です。詳細については、子育て支援課までお問い合わせください。

## 母乳相談等助成事業

出産後、赤ちゃんが母乳を充分飲んでいるかや体重の増え方はどうか心配な時、育児についてお困りの時などに、医療機関や助産院で助産師に相談する費用の一部を助成します。

**対象者** 大町市に住所があり、出産してから6カ月以内の方

**事業の内容** ○乳房管理支援（おっぱいマッサージ等） ○育児指導（沐浴や授乳など）  
○その他、母子に関する保健指導等

### 助成費用及び自己負担

1回 2,000円

出生届を受理した後、助成券（1回 2,000円の券を2枚送付）

○相談等料金が助成金 2,000円を超えた分については自己負担になります。

○自己負担金は医療機関窓口で支払いとなります。

### 利用方法

ご利用前に希望する医療機関等へ、直接電話でご予約ください。

ご利用いただける医療機関等は下記のとおりです。

利用可能な医療機関等名	所在地	電話番号
市立大町総合病院	大町市	0261-22-0415 助産師外来（内線 3473）
医療法人仁雄会 穂高病院	安曇野市	0263-82-2474
出張専門助産院 心ーみん	大町市	0261-23-0015
助産院 おりん	池田町	090-9857-5538

**問い合わせ先** 中央保健センター TEL（0261）23-4400

## 産後ケア事業

出産後のからだの回復や授乳など、育児に不安や心配などがあるお母さんと赤ちゃんが、助産院に宿泊し、授乳指導や育児相談等が受けられます。

**対象者** 大町市内に住所があり、次のいずれかにあてはまるお母さんとお子さん

- (1) 出産後のからだの回復について不安があり、保健指導が必要な方
- (2) 育児に不安がある方
- (3) 産後の経過に応じた休養などが必要な方
- (4) ご家族などからの育児支援が受けられない方

### 事業の内容

- (1) お母さんのからだの健康管理や生活面の指導
- (2) 乳房の管理
- (3) 沐浴、授乳等育児指導
- (4) その他母子に関する保健指導

### 利用できる期間

出産後のお母さん又は出生した赤ちゃんが退院後、28日までの間に原則7日間まで。  
（特に必要となる状況がある場合は、14日間まで延長できます。）

### 利用できる施設

助産院 おりん 住所：池田町池田 3314-1 TEL；090-9857-5538

### 利用料金

○市が負担する額 事業利用料の8割（概ね 20,000円）

○自己負担額 事業利用料の2割（概ね 5,000円）

※事業の実施にあたり、費用以外の経費は、利用者の自己負担となります。

### 利用方法

利用を希望される方は、助産院おりんにお問い合わせ、ご相談のうえ、中央保健センターにご連絡ください。申込方法等についてご案内します。

※産後ケア事業利用申請書を提出したのち、決定通知書により利用できます。

※申請書には医師又は助産師の意見が必要です。

**問い合わせ先** 中央保健センター TEL (0261) 23-4400

## 育児支援ヘルパー派遣事業

産前・産後に体調不良のため、家事や育児に支援が必要なご家庭にホームヘルパーを派遣し、家事や育児に関するお手伝いをします。

### 対象者及び利用回数

大町市に住所がある方で以下のいずれかに該当の方	利用回数
産前 4 週間以内の方	2 回
産後 12 週以内で、同居の親族がいない方又は同居の親族等から家事や育児の支援が受けられない方	10 回
多胎（双子など）出産の方は、出産後6月以内の方	必要と認める回数
その他	

### 利用できる支援内容

- (1) 家事に関すること ・ 食事の準備片付け ・ 洗濯 ・ 居室等の掃除 等
- (2) 育児に関すること ・ 授乳 ・ おむつ交換 ・ 沐浴介助 等

### 利用できる時間

午前8時30分から午後5時までの間で、1回につき1時間

### 利用できる事業所

大町市社会福祉協議会 訪問介護事業所

### 利用料金

- 市が負担する額 1回あたりの費用のうち、2,000円
- 自己負担額 1回あたりの費用のうち、2,000円を超える額  
(事業者に直接お支払いください。)

### 利用方法

利用を希望される方は、事前に中央保健センターにご連絡ください。申込方法等についてご案内します。

※育児支援ヘルパー派遣事業利用申請書の提出ののち、決定通知書により利用ができません。

**問い合わせ先** 中央保健センター TEL (0261) 23-4400

## 育児支援相談

子育てについて(生まれてくるお子さん含め)臨床心理士による月1回の予約制の個別相談です。

**問い合わせ先** 中央保健センター TEL (0261) 23-4400

## 北アルプス平日夜間小児科・内科急病センター

急な発熱、腹痛、頭痛等の応急診療として、「フレンド・プラザ大町」に開設されています。

診療科目；小児科・内科

診療日時；月～土 午後7時～午後9時

休診日；日曜日、祝日、お盆、年末年始

受付時間；午後6時30分～午後8時45分

所在地；大町市大町 1601 番地 2

「フレンド・プラザ大町」内（文化会館隣）

# 各種相談先

市外局番(0261)

相談	内容	相談日・時間	問い合わせ先
子どもの発達に関する相談	運動発達の遅れ、言葉が出ない、落ち着きがないなどのお子さんの発達に関すること	平日 8:30~17:15	中央保健センター 23-4400 市役所子育て支援課 22-0420 (内線 681・757)
健康・育児相談	お子さんやご家族の健康、栄養、育児等に関すること	毎月1回	中央保健センター 23-4400
	お子さんの健康等に関すること	毎週木曜日 10:00~12:00	児童センター 22-0741
子育て相談	育児に関すること	平日 8:30~17:15	児童センター 22-0741
家庭児童相談	お子さんの保育園や学校生活で心配なことや養育者の不安等に関すること	平日 8:30~17:15	市役所子育て支援課 家庭児童相談員 22-0420 (内線 681・757)
女性相談	DVや男女問題、家庭不和の悩みなど	平日 8:30~17:15	市役所子育て支援課 女性相談員 22-0420 (内線 681・757)
母子・父子相談	母子・父子家庭の様々な問題、自立に関すること	平日 8:30~17:15	市役所子育て支援課 母子・父子自立支援員 22-0420 (内線 681・757)
制度の問い合わせ	児童手当等の子育てに関する制度について	平日 8:30~17:15	市役所子育て支援課 22-0420 (内線 681・757)
保育園に関する問い合わせ	入園や一時保育、園開放等について	平日 8:30~17:15	市役所子育て支援課 22-0420 (内線 682・683) 各保育園 電話番号は1ページの園開放などをご覧ください。
福祉サービスに関する相談	障がい児の生活や福祉サービスの利用に関すること	平日 8:30~17:15	市役所福祉課 22-0420 (内線 412・413・427) 市役所子育て支援課 22-0420 (内線 681・757)

大町市役所子育て支援課（市役所3階）

〈電話〉 22-0420 (代表) 〈有線〉 22-4700

大町市

検索

〈HP〉 <http://www.city.omachi.nagano.jp/>

