

第4章 民生・児童委員

1. 概況

民生児童委員制度は、大正6年5月の岡山県における済世顧問制度、大正7年10月の大阪府の方面委員制度から端を発した制度です。長野県においては、大正12年に方面委員制度が発足しました。その後民生委員法・児童福祉法の施行に伴い民生児童委員制度へと変わり、現在に至っています。

活動内容についても、生活保護を中心とした行政の補助機能的な活動から、協力機能的な立場で、地域住民の生活を広範にわたり支援・見守る活動へと変わってきています。

また、生活保護、老人福祉、児童福祉等の活動に加え、地域民間福祉の中心メンバーとしての活動も、大きく期待されているところです。

平成12年4月の介護保険実施を皮切りに、行政による措置から本人の自由選択にもとづく契約による利用制度への移行、地域福祉の充実などを骨格として社会福祉基礎構造改革が進められており、民生児童委員の役割・活動が大きく変わろうとしています。

平成18年1月1日の市町村合併と同時に、大町市民生児童委員協議会及び、八坂村民生児童委員協議会及び美麻村民生児童委員協議会が合併し、民生委員の数が67人から85人（平成21年4月現在86人）に増加しましたが、平成22年12月の一斉改選にあたり、民生委員の定数を2人減の84人（民生児童委員76人、主任児童委員8人）としました。

なお、現委員の任期は、平成28年11月30日までとなります。

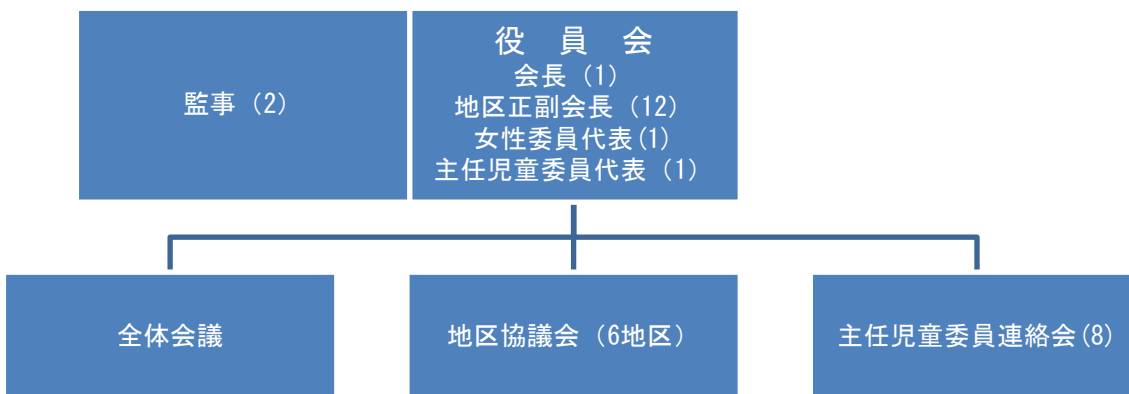
民生・児童委員数

民生児童委員定数		地区会長	協議会数
区域担当委員	主任児童委員		
76名	8名	6名	法定6

◆協議会の活動

民生委員法第20条の規定による協議会活動については、次の機構図により活動しています。

大町市民生児童委員協議会組織及び機構



民児協別民生・児童委員数

法定単位民児協会名	区域担当民生児童委員定数	主任児童委員定数
大町地区民生児童委員協議会	34人	2人
平地区民生児童委員協議会	11人	2人
常盤地区民生児童委員協議会	12人	1人
社地区民生児童委員協議会	5人	1人
八坂地区民生児童委員協議会	7人	1人
美麻地区民生児童委員協議会	7人	1人

計	76人	8人
---	-----	----

大町市民生児童委員担当地域（民生児童委員名簿 H27.5.1現在）

No.	氏名	担当地区
大町地区		
1	吉田 聡子	三日町、北山田町、居谷里
2	勝野 春美	俵町(1)
3	窪田 雪江	俵町(2)、俵町(3)の一部
4	西山 深	俵町(4)、俵町(5)の一部
5	中澤 先美	俵町(5)
6	丸山 美栄子	東中原町、不二塚町
7	鎌倉 一幸	大黒町(1)、大黒町(2)、大黒町(3)
8	北澤 紀男	大黒町(4)、大黒町(5)
9	竹内 仲恵	相生町
10	磯崎 勇	九日町
11	勝野 育子	六九町
12	吉原 千枝	八日町、上仲町、下仲町
13	山口 美谷子	神栄町(3)、神栄町(4)
14	富田 和子	神栄町(1)、神栄町(2)
15	山崎 義雄	五日町
16	大橋 一雄	旭町、光明町
17	高木 貞子	仁科町、日の出町
18	榛葉 芳夫	高見町、東若宮町
19	高橋 住江	南原町
20	川本 嘉瑞義	堀六日町
21	中村 秀敏	中原町
22	松島 文子	下白塩町、東町、山田町、名店街
23	竹内 隆子	白塩町
24	竹村 松雄	大原町
25	関 清美	栄町
26	吉澤 紀夫	若原町、大原2号団地
27	小山 実智江	宮田町
28	松本 典久	幸町
29	江津 澄枝	北原町
30	太田 孝男	十日町
31	矢口 三男	高根町
32	廣瀬 誠	大新田町 11~34 組
33	北原 和好	大新田町 1~10 組、昭電アパート、白馬荘、西若宮町、若宮町
34	森島 令至	桜田町
平地区		
35	太谷 昇	青木、加蔵、中綱、築場、エビスマ
36	北原 義夫	西海の口、東海の口
37	傘木 久廣	森、稻尾、山崎、外堀、塩の原
38	小林 正二	仁科郷、木崎、白樺
39	矢口 良知	西原、新郷
40	小日向 利和	借馬
41	駒澤 安正	二ツ屋、源汲、中花見、鹿島
42	吉澤 百合子	野口第二
43	工藤 順子	野口第一、秋葉林
44	細田 良作	上原、高瀬分譲地、高瀬入、日向山、温泉郷
45	和田 善明	借馬団地

No.	氏名	担当地区
常盤地区		
46	倉科 郁子	西山
47	降旗 利秋	西山住宅、南住宅
48	若林 みち子	須沼
49	市村 孝志	下一(西)
50	小林 久男	下一(東)
51	下川 ユミ子	小海戸、大久保
52	中山 功	寺海戸、中ノ原、大崎、長畑、神明原、中村、原村
53	降旗 文博	泉、柿ノ木市住
54	宮原 洋	本村、西村
55	山本 陽東	西松原、松原一部
56	丸山 正美	松原一部、東松原、松原団地
57	齋藤 豊	高瀬、上一住宅
社地区		
58	遠藤 照子	宮本
59	松井 郁子	閨田、曾根原、雇用促進住宅
60	内川 篤	山下、社団地
61	原 忠廣	館の内
62	小松 公代	松崎
八坂地区		
63	縣 俊美	相川、大平、藤尾、明野
64	平林 操	梨平、矢下、笹尾
65	松下 忠晃	横瀬、塩の貝、菖蒲、石原、満仲、菅の窪、小松尾
66	酒見 祐吉	押の田、切久保、曾山、宮の尾
67	勝野 功	一の瀬、大塚、小菅、長畑
68	坂井 一久	布宮、池の平、野平北・中・南、二滝、地志原
69	南澤 靖	舟場、栃沢、上箆
美麻地区		
70	山本 正伸	南村、日影川下、中の貝、峰、高地
71	高木 千枝	中村、中村団地、北村、西平
72	飯沢 要	二重
73	酒井 孝芳	新行
74	伊藤 敏子	藤、矢地由久保、花尾、万中、片岡、奈良尾、矢久
75	熊谷 勝利	袖、川手、峠、石原、塩の川、日向、米山、旭団地、一字田、池の平
76	小林 博一	千見
主任 児童 委員		
77	金原 民枝	第一中学校通学区(平地区除く)
78	北澤 文子	仁科台中学校通学区(常盤、社地区除く)
79	太谷 優子	平地区全域
80	久保井 トモ子	平地区全域
81	中山 晴隆	常盤地区全域
82	平林 みえ	社地区全域
83	北澤 明美	八坂地区全域
84	竹内 千代子	美麻地区全域

2. 民生・児童委員の活動状況

各民生・児童委員の活動は、次の表のような状況です。

		内容別相談・支援件数														
		在宅福祉	介護保険	健康・保健医療	子育て・母子保健	子どもの地域生活	子どもの教育・学校生活	生活費	年金・保険	仕事	家族関係	住居	生活環境	日常的な支援	その他	計
件数	H19年度	215	93	167	53	156	167	46	25	17	55	56	120	717	439	2,326
	H20年度	180	122	106	59	142	175	75	39	35	76	42	107	594	316	2,068
	H21年度	329	128	119	59	139	178	90	14	16	102	56	99	679	350	2,358
	H22年度	233	131	155	70	104	149	72	15	12	62	39	120	824	396	2,382
	H23年度	92	51	77	46	59	134	41	5	28	56	69	166	1,089	573	2,486
	H24年度	140	39	100	30	58	142	39	4	28	97	56	168	749	539	2,189
	H25年度	91	53	131	67	84	143	34	6	29	74	51	259	790	666	2,478
	H26年度	374	102	298	411	130	296	85	79	40	81	194	270	1,365	990	4,715

		その他の活動件数(年度中)						訪問回数		連絡調整回数		活動日数
		調査・実態把握	・会議への参加 行事・事業	地域福祉活動 ・自主活動	民児協運営 ・研修	証明事務	要保護児童の 発見の通告	訪問・連絡活動	その他	委員相互	その他の関係機関	
件数	H19年度	3,821	2,811	2,416	1,400	867	35	7,161	4,418	2,039	2,113	11,183
	H20年度	4,473	2,697	2,252	1,224	735	39	7,598	5,232	2,029	2,090	11,583
	H21年度	4,139	2,750	2,304	1,297	673	37	8,152	4,762	2,029	2,074	11,842
	H22年度	4,526	2,949	2,579	1,686	609	26	8,094	5,117	2,502	2,139	12,194
	H23年度	5,204	2,793	2,302	1,435	554	36	10,576	5,861	2,642	1,940	12,534
	H24年度	4,642	2,794	2,457	1,416	794	44	10,046	4,779	2,955	2,317	12,423
	H25年度	5,370	3,008	2,368	1,529	502	20	11,040	4,999	3,293	2,667	12,436
	H26年度	7,776	3,545	2,615	1,878	578	32	13,377	4,803	4,230	3,251	14,361

分野別相談・支援件数				
高齢者	障害者	子ども	その他	計
1,260	131	411	524	2,326
1,202	187	395	284	2,068
1,427	141	141	349	2,358
1,533	149	364	336	2,382
1,627	141	255	463	2,486
1,451	137	267	334	2,189
1,613	179	320	366	2,478
2,934	286	868	627	4,715