



4感第21号  
令和4年(2022年)4月12日

長野県医師会長 様

長野県健康福祉部感染症対策課長

ヒトパピローマウイルス感染症に係る定期接種を進めるに当たっての  
相談支援体制・医療体制について

健康福祉行政につきましては、日ごろから御協力を賜り厚くお礼申し上げます。

このことについて、ヒトパピローマウイルス感染症に係る定期接種の積極的勧奨再開にあたり、長野県の相談支援体制・医療体制について、下記及び別添1のとおり整理したので、内容を御承知いただき、貴会員への周知につきまして御配慮願います。

なお、市町村、保健福祉事務所及び協力医療機関には、別添写しのとおり通知しましたことを申し添えます。

記

1 医療体制について

- (1) 予防接種後に副反応等の症状が生じ、患者が受診を希望した場合は、第一に接種医またはかかりつけ医を受診するよう案内しています。
- (2) 接種医またはかかりつけ医は、患者の訴えに丁寧に寄り添っていただき、自院において精査や治療等の対応が困難と判断した場合は、患者の症状に応じた診療科を有する地域医療機関や、協力医療機関（信州大学医学部附属病院、佐久総合病院）への紹介をご検討ください。
- (3) 協力医療機関は、地域の医療機関から紹介があった患者の診療を行い、診療の結果、より専門性の高い医療が必要と判断した場合、研究班の所属医師に相談の上、必要に応じ当該医療機関等に紹介をご検討ください。

2 相談体制について

- (1) 市町村では、ヒトパピローマウイルス感染症に係る定期接種の対象者又はその保護者に対して、接種を検討・判断するための HPV ワクチンの有効性や安全性に関する情報や希望する場合に円滑な接種を行うために必要な情報等を提供しています。

また対象者が接種前後の相談先に困ることがないように、必要に応じて、長野県の相談窓口一覧（別添1）について、案内しています。



(2) 予防接種前の相談で、医学的な判断が必要な場合は、第一に接種医またはかかりつけ医への相談を案内しています。また、前述の医療機関等で対応が困難な場合（予防接種要注意者等）は、長野県予防接種センター（長野県立こども病院）の電話相談を案内しています。

(3) 予防接種後に生じた副反応については、接種医またはかかりつけ医への相談・受診を案内しています。また、受診する医療機関が見つからない等、接種後有症状者からの相談については、都道府県及び中核市に設置されている衛生部門の相談窓口（※1）を案内しています。

なお、学校生活に関する相談をしたい方については、都道府県及び中核市に設置されている相談窓口（※2）をご案内ください。この際、個々の状況に応じて、長野県相談窓口と情報共有を行い、対象者に寄り添った支援を行うよう留意して下さい。

（※1）

長野市在住の方：長野市保健所健康課 感染症対策担当

松本市在住の方：松本市保健所健康づくり課

上記以外の市町村在住の方：長野県庁感染症対策課 感染症対応担当

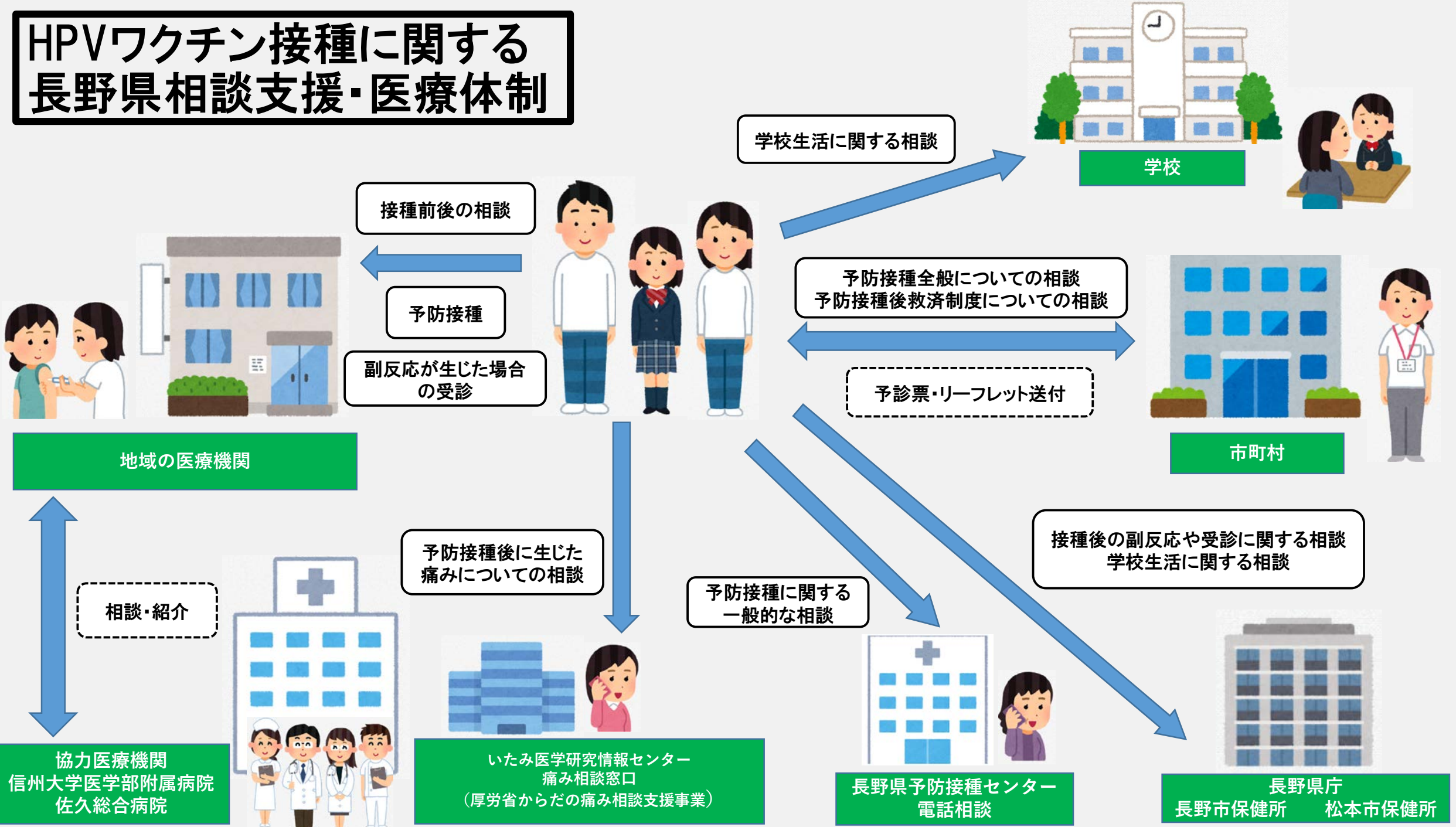
（※2）

長野市在住の方：長野市教育委員会事務局 学校教育課指導担当

上記以外の市町村在住の方：長野県教育委員会事務局 保健厚生課

感染症対策課 感染症対応担当 （課長）大日方 隆 （担当）内堀 真央 電 話 026-235-7148（直通） ファクシミリ 026-235-7334 E-mail yoboseshu@pref.nagano.lg.jp
--

# HPVワクチン接種に関する 長野県相談支援・医療体制



# HPVワクチン接種に関する相談先

主な相談内容	相談先	電話番号	受付時間
予防接種全般について 予防接種後救済制度について	市町村 予防接種担当課		
接種後の副反応について 受診する医療機関がない等について	①長野市在住の方 長野市保健所健康課 感染症対策担当	026-226-9964	月曜日から金曜日 午前8時30分から午後5時15分まで (祝日、年末年始を除く)
	②松本市在住の方 松本市保健所健康づくり課	0263-34-3217	
	③その他の市町村在住の方 長野県健康福祉部 感染症対策課 感染症対応担当	026-235-7148	
学校生活に関することについて	①長野市在住の方 長野市教育委員会事務局 学校教育課 指導担当	026-224-5063	月曜日から金曜日 午前8時30分から午後5時15分まで (祝日、年末年始を除く)
	②その他の市町村在住の方 長野県教育委員会事務局 保健厚生課 保健・安全係	026-235-7444	
定期予防接種に関する一般的な相談 について	長野県予防接種センター 電話相談	0263-73-6556	毎週月曜日・金曜日 午前10時00分から午後1時00分まで (祝日、年末年始を除く)
予防接種後に痛みが生じた場合の対 応等について	いたみ医学研究情報センター 痛み相談窓口 (厚生労働省「からだの痛み相談支援事業」)	0561-57-3000	月曜日から金曜日 午前9時00分から午後5時00分まで (祝日、年末年始を除く)

# 協力医療機関

医療機関	連絡先
協力医療機関 信州大学医学部附属病院	受診予約（初診は医療機関からの予約のみ受付けています） 外来予約センター 0263-37-3500
協力医療機関 JA長野厚生連 佐久総合病院	病院代表番号：0267-82-3131 ①医療機関等からの相談窓口 ②診療に関するお問い合わせ窓口 【高校生以上】総合診療科外来 【中学生以下】小児科外来 地域医連携室