

1 4 上水道施設関係

資料 5 7 水道水源と給水区域

1 水源の名称・種別及び配水区域

名 称	種別	給 水 区 域
居谷里水源	湧水	大町 三日町（分水は除く）、大黒町（本通より東）、相生町、九日町（本通より東）、名店街、上仲町（本通より東）、下仲町（本通より東）、八日町、神栄町、五日町、旭町、日の出町、光明町、仁科町（本通より東）、東町、白塩町、下白塩町、山田町、北山田町 社 全域
矢沢水源	湧水	大町 三日町（分水）、大原町、栄町、若原町、大原2号団地、中原町、東中原町、宮田町、俵町（国道148号バイパスより西）、不二塚町（県道より北） 平 山崎、森、外堀、木崎、白樺、仁科郷、西原、借馬、借馬団地、新郷、ニッ屋、中花見、秋葉林、野口（鹿島川より東）、源汲、温泉郷、塩の原、稲尾 常盤 全域
上白沢水源	湧水	大町 俵町（国道148号バイパスより東）、大黒町（本通より西）、九日町（本通より西）、不二塚町（県道より南）、六九町、幸町、上仲町（本通より西）、下仲町（本通より西）、仁科町（本通より西）、高見町、桜田町、南原町、堀六日町、北原町、十日町、高根町、大新田町、東若宮町、西若宮町、若宮町、昭電社宅・アパート
白沢水源	湧水	平 野口（鹿島川より西）、上原、日向山、高瀬分譲地
南平水源	湧水	平 海ノ口（西海ノ口・南平）
北村水源	湧水	平 海ノ口（西海ノ口・北村）
崩沢水源	湧水	平 海ノ口（東海ノ口・崩沢）

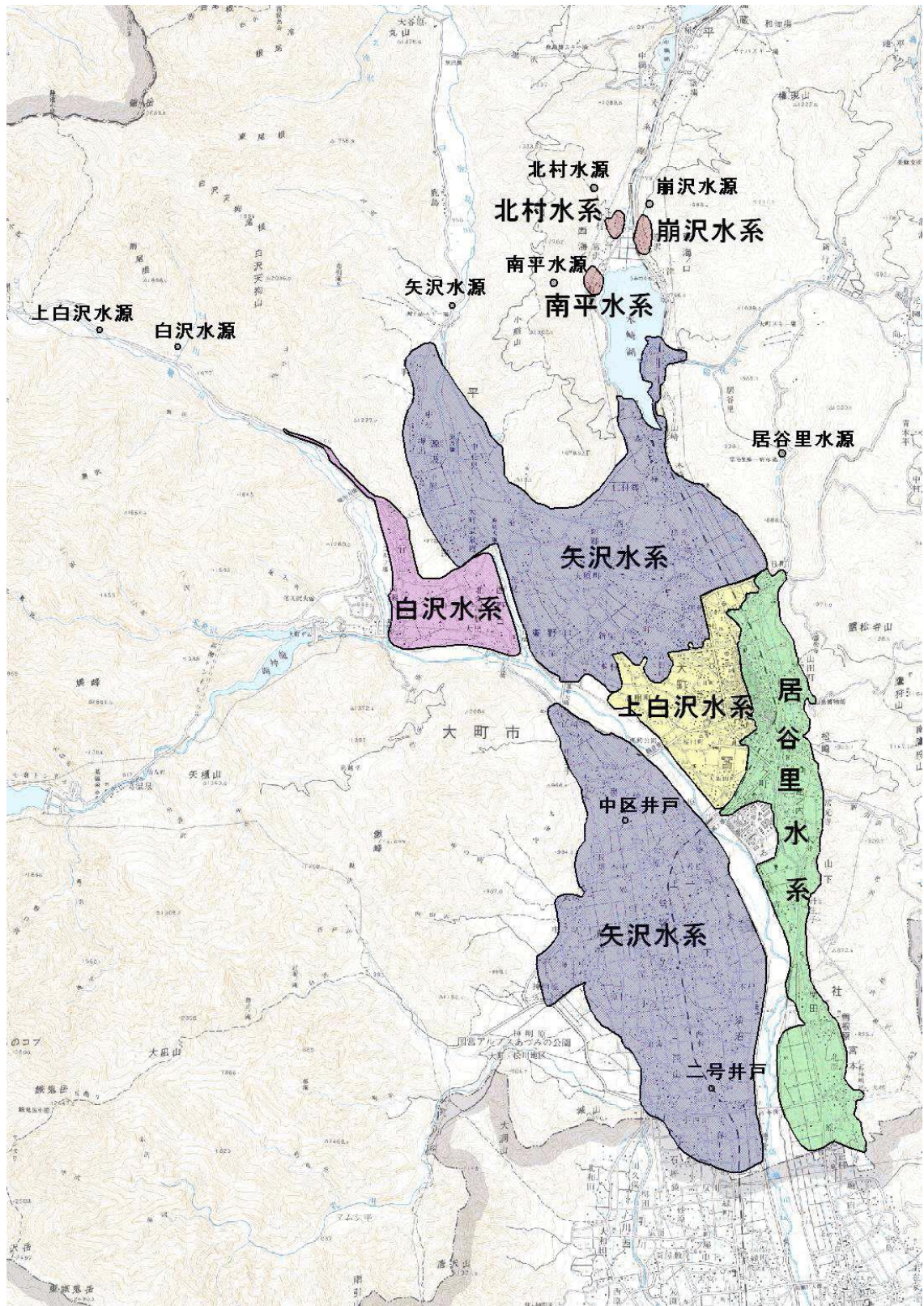
大町市八坂簡易水道

名 称	種別	給 水 区 域
宮の尾水源 （中央水源）	湧水	相川、明野、大平、藤尾、塩の貝、横瀬、矢下、笹尾、小松尾西大塚、東大塚
士林水源	湧水	切久保、鷹狩山、宮の尾、押の田
藤尾水源	湧水	菖蒲、石原、満仲、菅の窪、布宮、池の平
曾山水源 （東部水源）	湧水	地志原、野平、舟場、栃沢、上籠
曾山水源	湧水	曾山

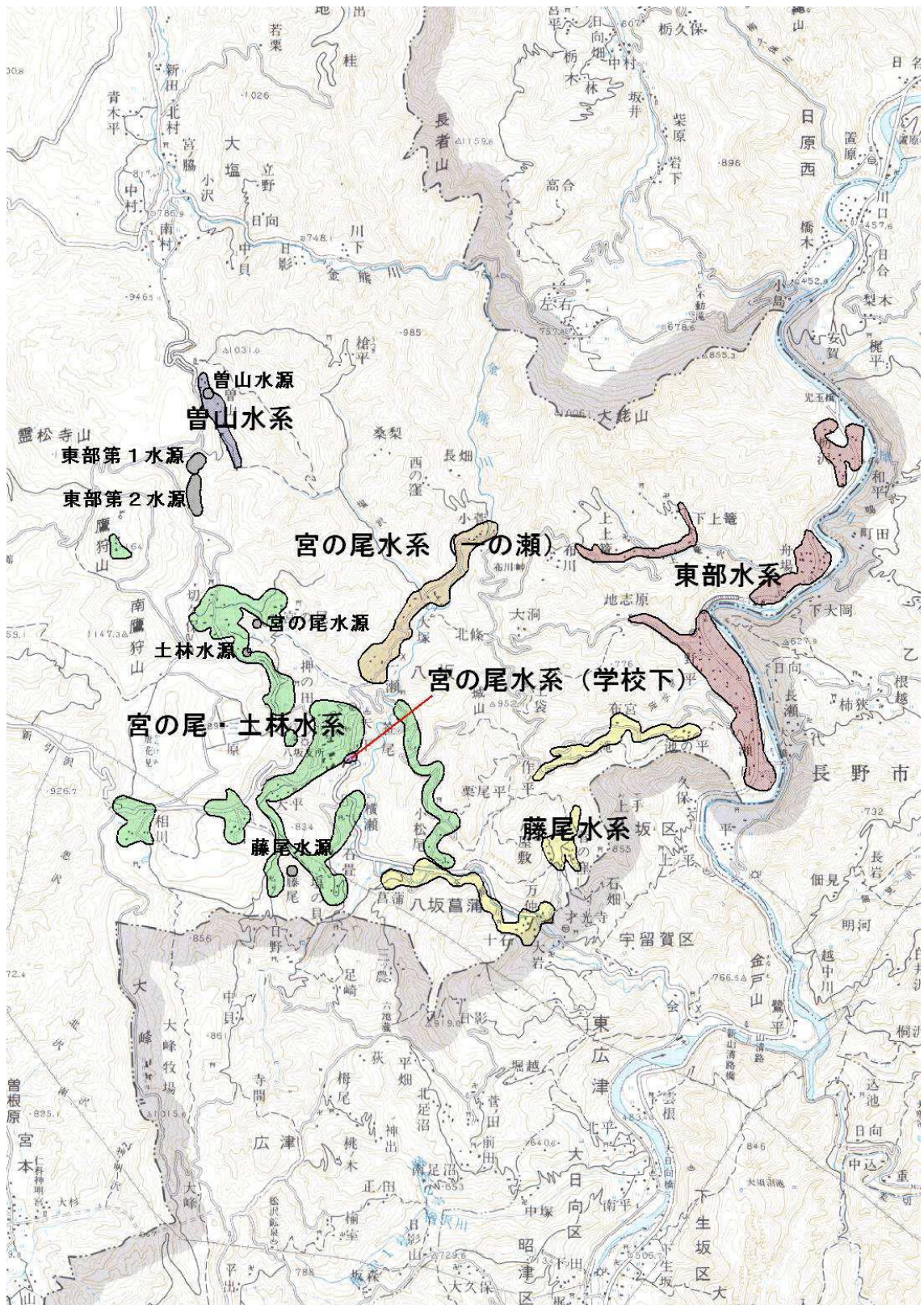
大町市美麻簡易水道

名 称	種別	給 水 区 域
新行水源	湧水	新行 東、上手、中、西の上、西の下、西原、中山
大塩水源	深井戸	大塩 中村、北村、峯、日影川下、桜台
二重水源	深井戸	二重 宮村、向山、向、元の関
湯の海水源	深井戸	二重 湯の海
魚の京水源	湧水	青具 大藤、小藤、矢地由久保、花尾、境の宮、本村、三百地、中の崎
産屋沢水源	湧水	青具 米山、日向、塩の川、石原、峠、川手
青具第1水源	湧水	青具・千見 矢久、一字田、片岡、万中

2 大町市上水道



3 公営簡易水道（八坂地区）



4 公営簡易水道（美麻地区）

