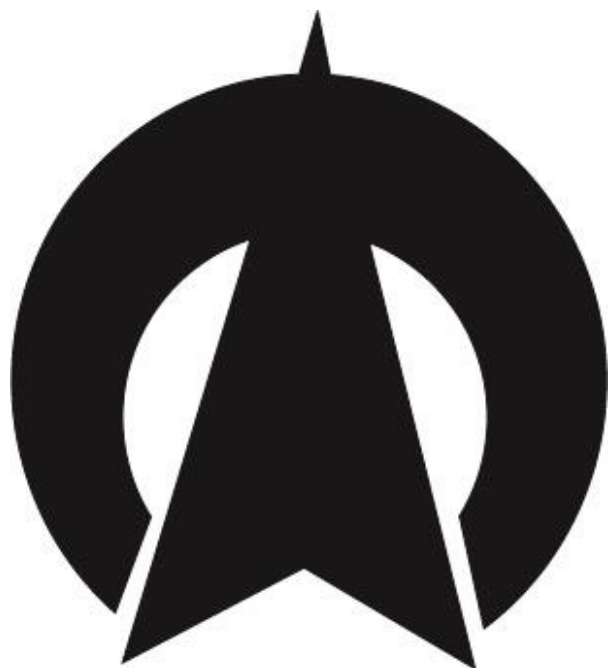


平成 29 年度

市 税 概 要



大 町 市

目 次

1. 市 の 概 要	
(1) 地 勢	1
(2) 市の位置	2
(3) 市の面積	2
(4) 人口と世帯の推移	2
(5) 平成29年度一般会計当初予算	3
(6) 平成28年度一般会計決算額	5
(7) 市の行政組織機構図	7
2. 市 税 総 括	
(1) 税務課の組織及び事務分掌	10
(2) 平成29年度市税の当初予算及び対前年度比較	11
(3) 市税の年度別、税目別決算額の推移	12
(4) 市税の徴収に要する経費決算額の推移	14
(5) 市税の一般会計歳入決算額に占める割合	16
(6) 市税のうち個人市民税、固定資産税負担額の推移	16
3. 市 民 税	
(1) 個人市民税課税額の推移	17
(2) 個人市民税納税義務者の推移	17
(3) 個人市民税納税義務者一人当たり税額の推移	17
(4) 個人市民税所得者別課税額の推移	18
(5) 個人市民税所得者別納税義務者の推移	18
(6) 個人市民税所得者別総所得金額の推移	18
(7) 平成29年度個人市民税納税義務者・課税額構成図	20
(8) 平成29年度個人市民税所得別納税義務者・課税額構成図	21
(9) 平成29年度個人市民税課税標準段階別納税義務者数 及び総所得金額調べ	22
(10) 法人市民税調定額の推移	24
(11) 法人市民税納税義務者数の推移	24

4. 固定資産税・都市計画税	
(1) 固定資産税納税義務者の推移	2 5
(2) 固定資産税調定額の推移	2 5
(3) 土地面積・評価額の推移	2 6
(4) 平成29年度土地地目別構成図	2 8
(5) 平成29年度土地に関する概要調書	2 9
(6) 平成29年度家屋に関する概要調書	3 1
(7) 平成29年度家屋の構造、種類別構成比	3 2
(8) 平成29年度償却資産に関する調	3 3
(9) 国有資産等所在市町村交付金及び納付金の推移	3 5
(10) 都市計画税納税義務者、調定額の推移	3 5
5. 諸 税	
(1) 軽自動車の課税台数及び調定額の推移	3 6
(2) 市たばこ税調定額の推移	3 8
(3) 入湯税調定額の推移	3 8
(4) 特別土地保有税調定額の推移	3 8
6. 収 納	
(1) 督促状発行状況	3 9
(2) 督促手数料・延滞金の収納状況	3 9
(3) 平成29年度納入方法別収納率の状況	4 0
(4) 不納欠損処分の状況	4 0
(5) 平成28年度財産の差押状況	4 1
7. 参 考	
(1) 税務関係証明書等に関する調	4 2
(2) 市税の税率の変遷	4 3

1. 市の概要

(1) 地勢



(2) 市の位置 長野県大町市大町3887番地

東 経 137° 51′ 03″

北 緯 36° 30′ 10″

海 抜 726m

(3) 市の面積 565.15km²

(東西 34.3km 南北 36.3km)

(4) 人口と世帯の推移

(各年10月1日現在)

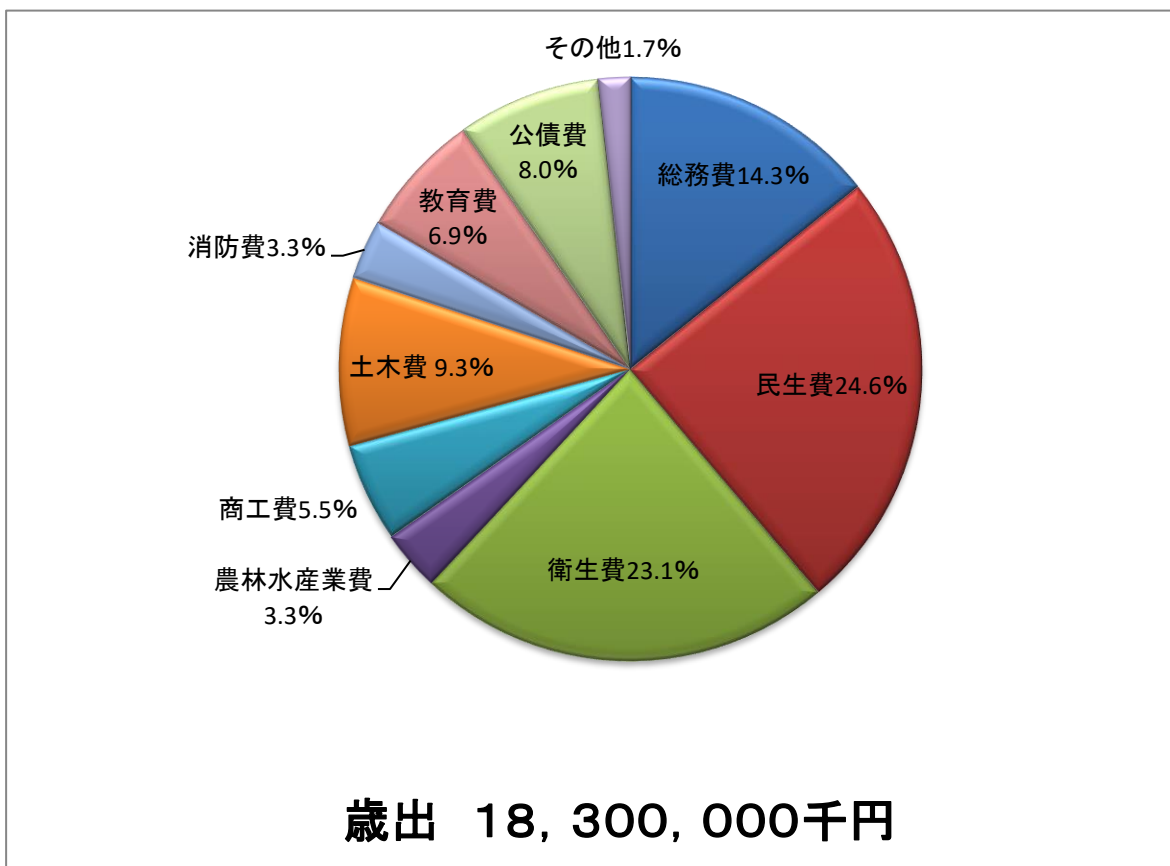
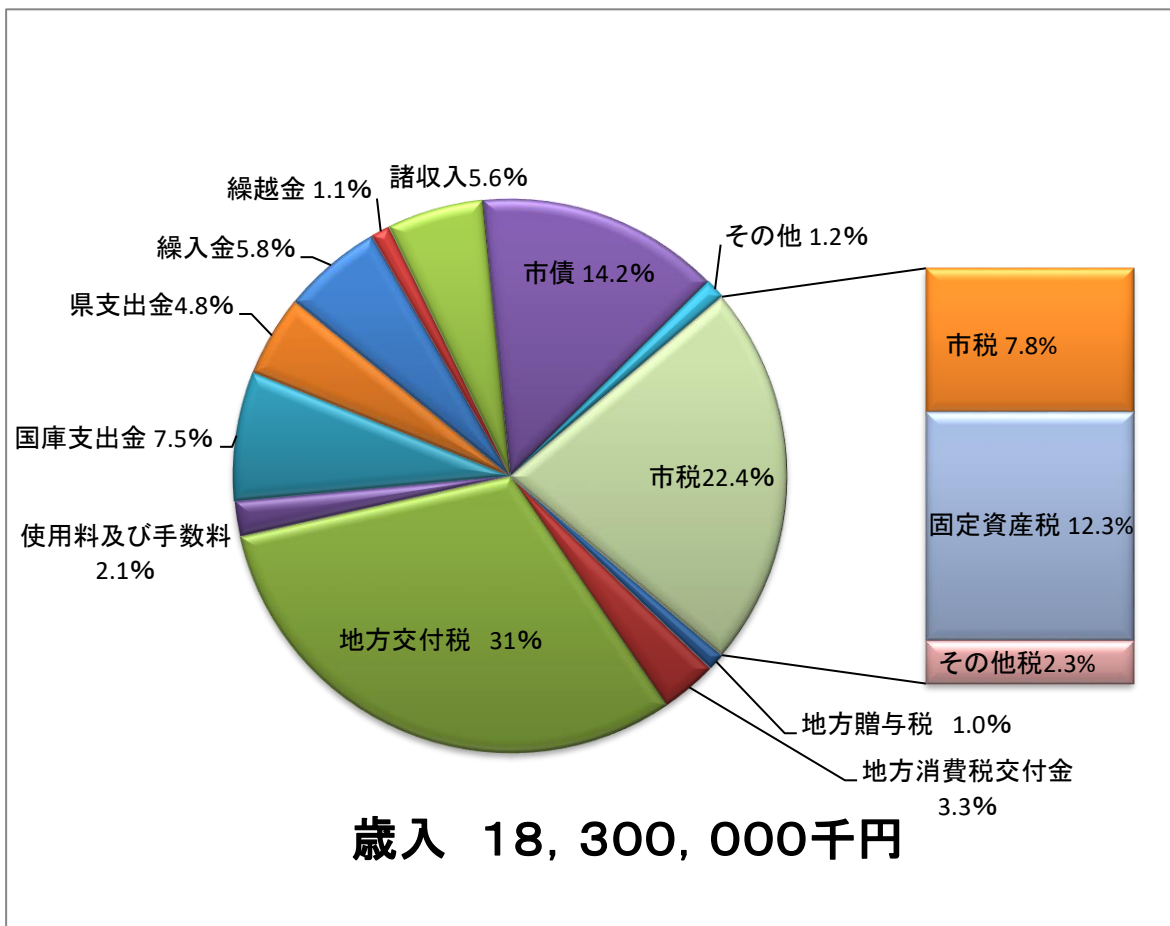
区分 年	世 帯 数	人 口			一 世 帯 当 たり 人 員
		男	女	計	
12	10,489	15,148	15,901	31,049	3.0
13	10,545	15,078	15,876	30,954	2.9
14	10,574	14,973	15,767	30,740	2.9
15	10,558	14,841	15,652	30,493	2.9
16	10,596	14,678	15,520	30,198	2.8
17	10,970	14,668	15,656	30,324	2.8
18	11,812	15,574	16,653	32,227	2.7
19	11,871	15,409	16,451	31,860	2.7
20	11,909	15,225	16,263	31,488	2.6
21	11,936	15,043	16,091	31,134	2.6
22	11,966	14,870	15,867	30,737	2.6
23	12,007	14,737	15,719	30,456	2.5
24	11,820	14,535	15,486	30,021	2.5
25	11,790	14,347	15,259	29,606	2.5
26	11,825	14,204	15,124	29,328	2.5
27	11,828	14,033	14,929	28,962	2.4
28	11,844	13,861	14,656	28,517	2.4
29	11,871	13,691	14,433	28,124	2.4

(5) 平成29年度一般会計当初予算

(単位:千円)

歳 入				歳 出			
	科 目	予 算 額	構 成 比		科 目	予 算 額	構 成 比
1	市 税	4,093,934	22.4	1	議 会 費	153,230	0.8
2	地 方 譲 与 税	181,000	1.0	2	総 務 費	2,608,917	14.3
3	利 子 割 交 付 金	2,905	0.0	3	民 生 費	4,499,140	24.6
4	配 当 割 交 付 金	12,700	0.1	4	衛 生 費	4,224,413	23.1
5	株 式 等 譲 渡 所 得 割 交 付 金	13,500	0.1	5	労 働 費	129,837	0.7
6	地 方 消 費 税 交 付 金	600,000	3.3	6	農 林 水 産 業 費	612,716	3.3
7	ゴ ル フ 場 利 用 税 交 付 金	1,700	0.0	7	商 工 費	1,002,188	5.5
8	自 動 車 取 得 税 交 付 金	35,000	0.2	8	土 木 費	1,703,289	9.3
9	地 方 特 例 交 付 金	8,700	0.0	9	消 防 費	607,084	3.3
10	地 方 交 付 税	5,680,000	31.0	10	教 育 費	1,266,224	6.9
11	交 通 安 全 対 策 特 別 交 付 金	4,400	0.0	11	災 害 復 旧 費	1	0.0
12	分 担 金 及 び 負 担 金	64,659	0.4	12	公 債 費	1,455,961	8.0
13	使 用 料 及 び 手 数 料	375,703	2.1	13	予 備 費	37,000	0.2
14	国 庫 支 出 金	1,379,447	7.5				
15	県 支 出 金	871,859	4.8				
16	財 産 収 入	14,511	0.1				
17	寄 付 金	60,001	0.3				
18	繰 入 金	1,067,649	5.8				
19	繰 越 金	200,000	1.1				
20	諸 収 入	1,031,493	5.6				
21	市 債	2,600,839	14.2				
	歳 入 合 計	18,300,000	100.0		歳 出 合 計	18,300,000	100.0

平成29年度一般会計当初予算

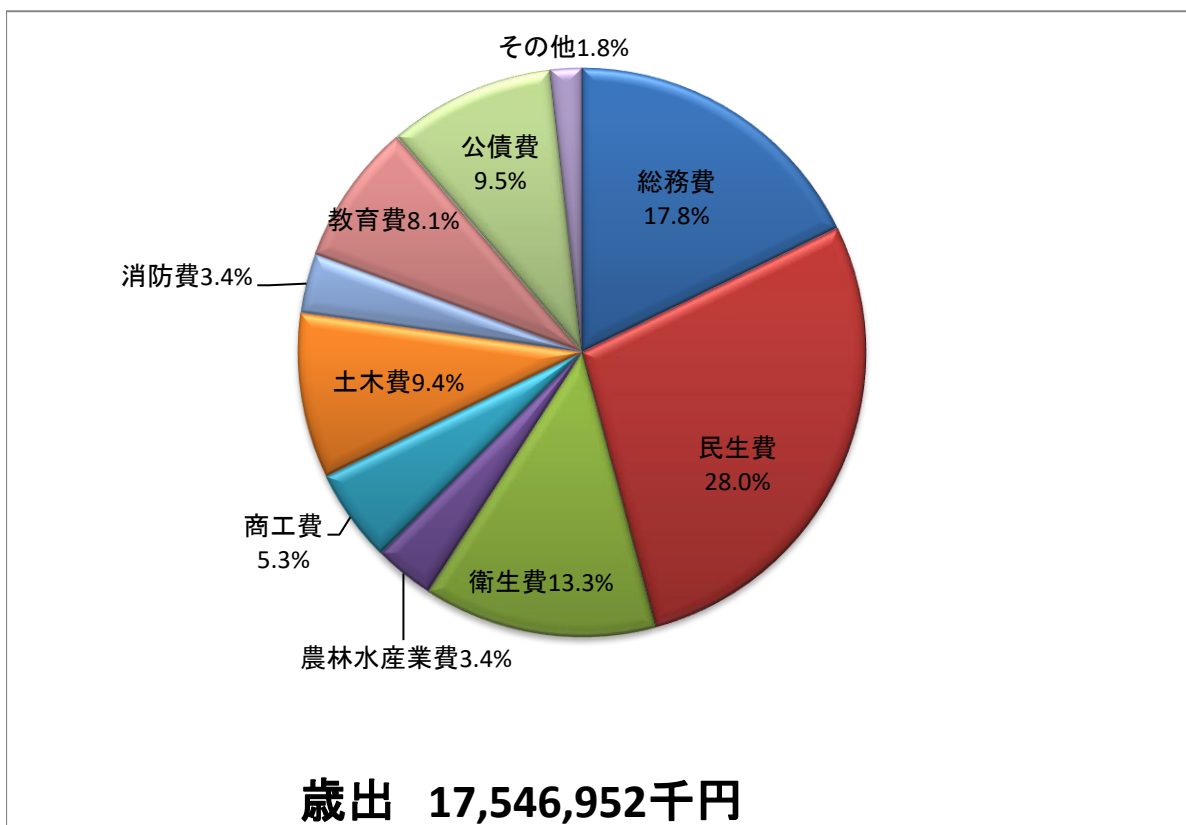
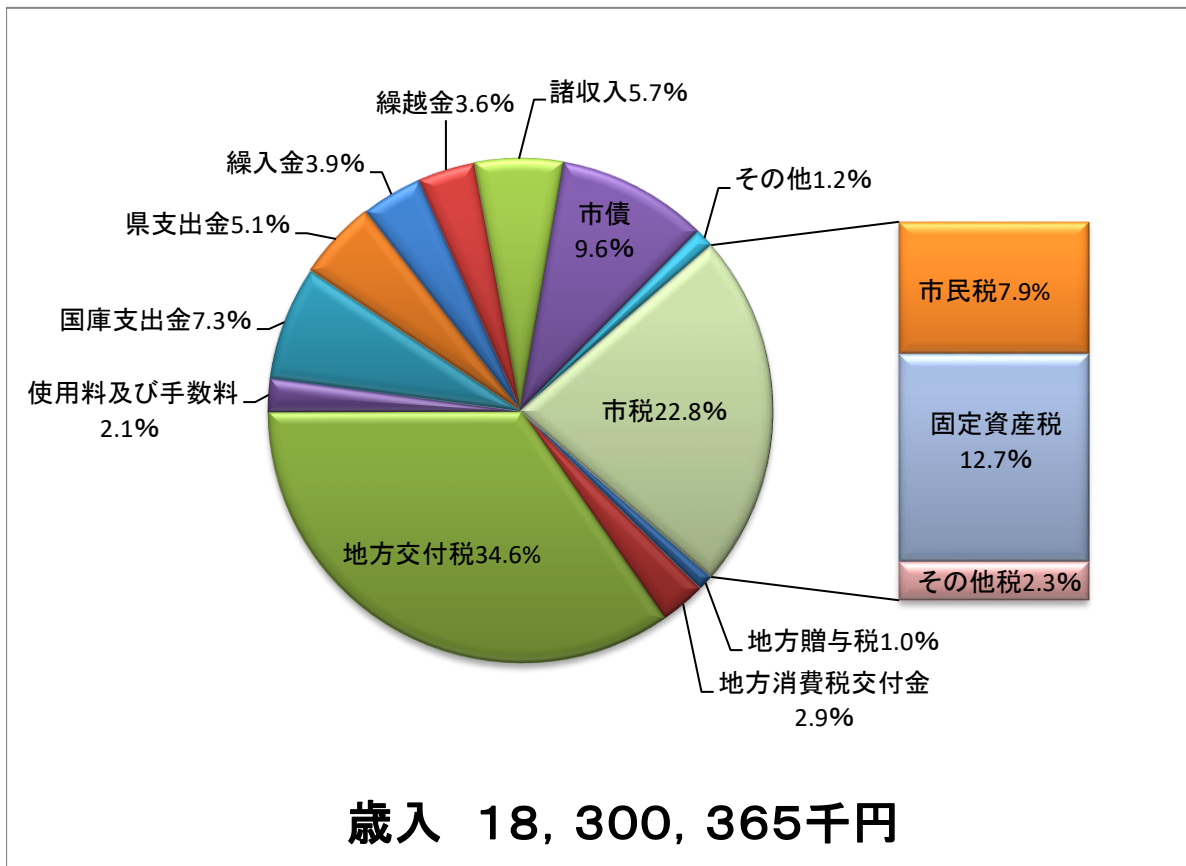


(6) 平成28年度一般会計決算額

(単位:千円)

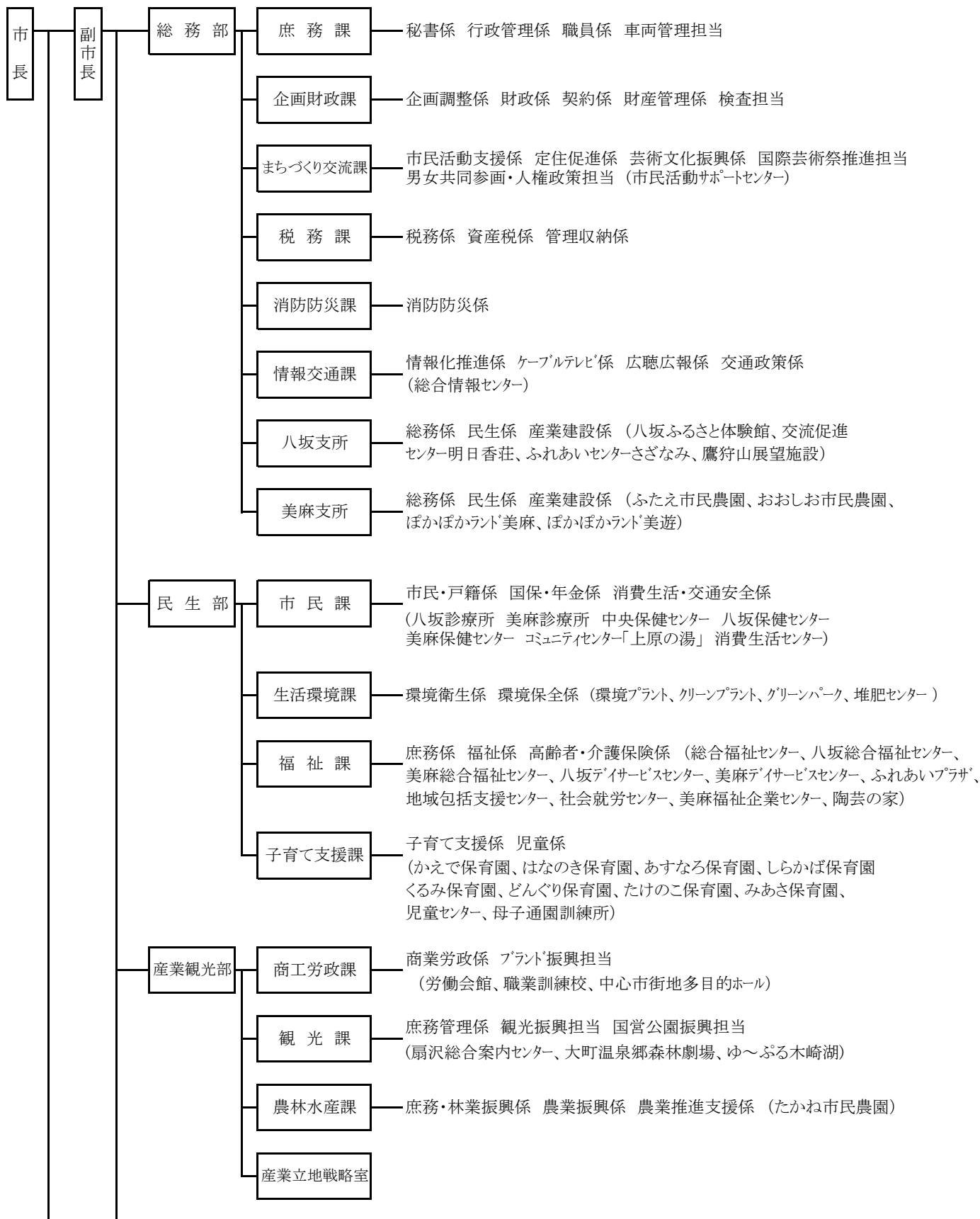
歳 入				歳 出			
	科 目	決 算 額	構 成 比		科 目	決 算 額	構 成 比
1	市 税	4,173,507	22.8	1	議 会 費	151,793	0.9
2	地 方 譲 与 税	181,879	1.0	2	総 務 費	3,124,074	17.8
3	利 子 割 交 付 金	3,003	0.0	3	民 生 費	4,921,822	28.0
4	配 当 割 交 付 金	9,232	0.1	4	衛 生 費	2,335,988	13.3
5	株 式 等 譲 渡 所 得 割 交 付 金	5,333	0.0	5	労 働 費	124,928	0.7
6	地 方 消 費 税 交 付 金	536,411	2.9	6	農 林 水 産 業 費	598,887	3.4
7	ゴ ル フ 場 利 用 税 交 付 金	1,768	0.0	7	商 工 費	924,489	5.3
8	自 動 車 取 得 税 交 付 金	32,638	0.2	8	土 木 費	1,647,892	9.4
9	地 方 特 例 交 付 金	8,731	0.0	9	消 防 費	588,639	3.4
10	地 方 交 付 税	6,334,360	34.6	10	教 育 費	1,420,758	8.1
11	交 通 安 全 対 策 特 別 交 付 金	4,248	0.0	11	災 害 復 旧 費	35,432	0.2
12	分 担 金 及 び 負 担 金	58,850	0.3	12	公 債 費	1,672,250	9.5
13	使 用 料 及 び 手 数 料	386,498	2.1	13	予 備 費	0	0.0
14	国 庫 支 出 金	1,336,276	7.3				
15	県 支 出 金	942,189	5.1				
16	財 産 収 入	28,888	0.2				
17	寄 付 金	73,089	0.4				
18	繰 入 金	713,148	3.9				
19	繰 越 金	665,224	3.6				
20	諸 収 入	1,046,095	5.7				
21	市 債	1,758,998	9.6				
	歳 入 合 計	18,300,365	100.0		歳 出 合 計	17,546,952	100.0

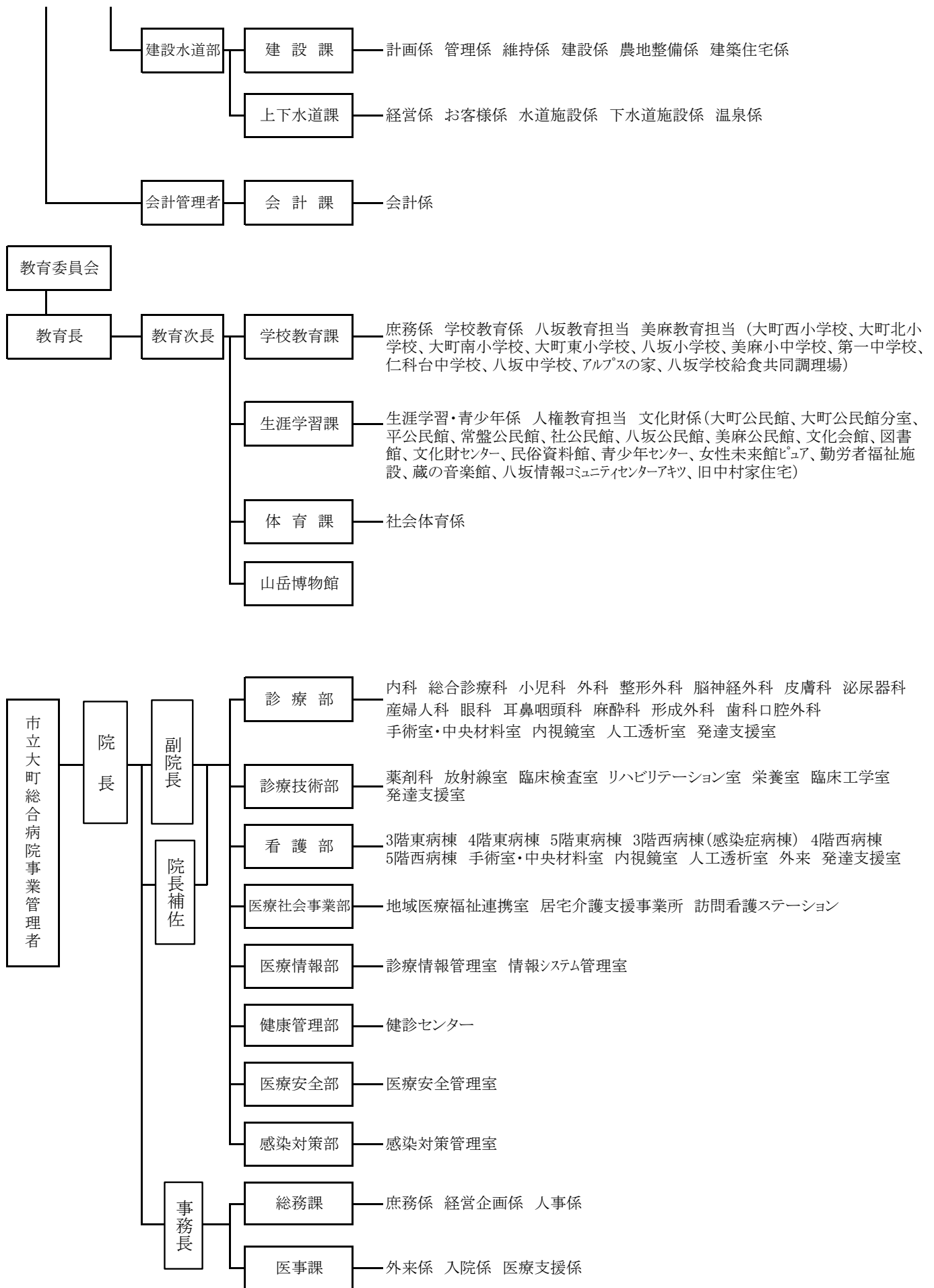
平成28年度一般会計決算額

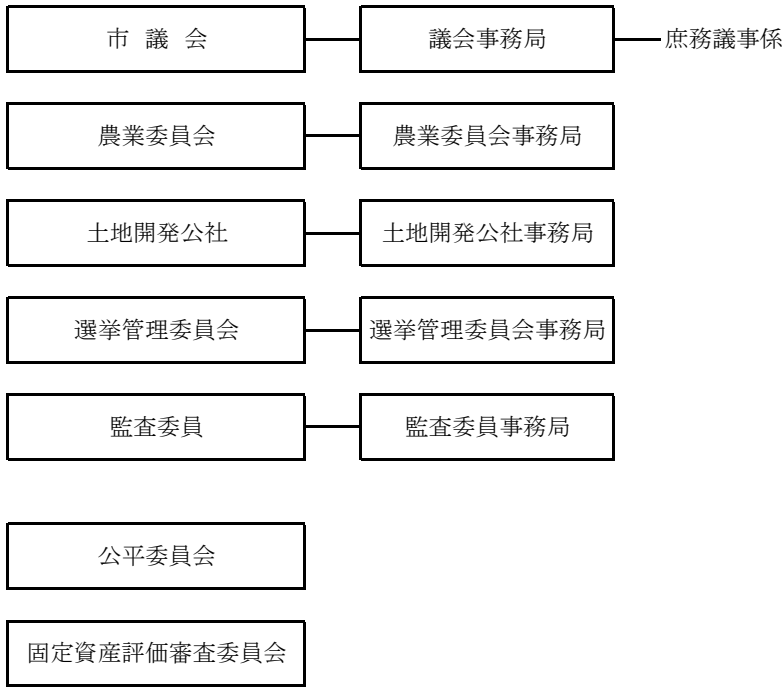


(7) 市の行政組織機構図

(平成29年4月1日現在)







※()は附属施設、または、管理している施設

2. 市 税 総 括

(1) 税務課の組織及び事務分掌

係名	課長	補佐	係長	事務吏員	事 務 分 掌
	1				
税務係			1	6	1. 市民税、個人の県民税、軽自動車税、市たばこ税、鉱産税、入湯税の賦課及び納税通知書の交付、申告納付に関する事。 2. 原動機付自転車及び小型特殊自動車の標識の交付等に関する事。 3. 主管税目の減免及び不服申立に関する事。 4. 主管税目の賦課徴収に関する調査及び質問、検査並びに主管税目に係わる犯則事件に関する事。 5. 主管税目の証明に関する事。 6. 租税条約に関する事。 7. 課税状況等主管税目の統計に関する事。
資産税係			1	7	1. 固定資産税、都市計画税の賦課及び納税通知書の交付に関する事。 2. 国有資産等所在地市町村交付金に関する事。 3. 主管税目の減免及び不服申立に関する事。 4. 主管税目の賦課徴収に関する調査及び質問、検査並びに主管税目に係わる犯則事件に関する事。 5. 土地台帳、地籍図等の閲覧に関する事。 6. 主管税目の証明に関する事。 7. 概要調書等主管税目の統計に関する事。
管理収納係			1	6	1. 市税(個人の県民税を含む)の徴収に関する事。 2. 使用料等の徴収に関する事。 3. 市税等の滞納及び納税相談に関する事。 4. 市税等の滞納処分及び不納欠損処分に関する事。 5. 市税の賦課徴収に関する調査及び質問、検査並びに市税の犯則事件に関する事。 6. 市税等徴収についての不服申立てに関する事。 7. 市税等の証明に関する事。 8. 収納、滞納等市税徴収についての統計に関する事。 9. 口座振替に関する事。 10. 市税等の徴収の嘱託及び受託に関する事。 11. 市税及びこれに関する徴収金の納付納入の受託に関する事。 12. 課内の庶務に関する事。
計	1		3	18	

(2) 平成29年度市税の当初予算及び対前年度比較

(単位：千円・%)

区 分	平成29年度		平成28年度		増減額	増減率
	予算額 (A)	構成比	予算額 (B)	構成比	(A - B)	A/B×100
市 税	4,093,934	100.0	4,021,243	100.0	72,691	101.8
現年課税分	4,046,198	98.8	3,967,618	96.9	78,580	102.0
滞納繰越分	47,736	1.2	53,625	1.3	△ 5,889	89.0
市 民 税	1,421,772	34.7	1,364,550	33.3	57,222	104.2
個 人	1,087,114	26.6	1,070,066	26.1	17,048	101.6
現年課税分	1,072,280	26.2	1,053,923	25.7	18,357	101.7
滞納繰越分	14,834	0.4	16,143	0.4	△ 1,309	91.9
法 人	334,658	8.2	294,484	7.2	40,174	113.6
現年課税分	333,818	8.2	293,572	7.2	40,246	113.7
滞納繰越分	840	0.0	912	0.0	△ 72	92.1
固 定 資 産 税	2,256,530	55.1	2,253,663	55.0	2,867	100.1
純固定資産税	2,203,877	53.8	2,198,630	53.7	5,247	100.2
現年課税分	2,173,774	53.1	2,164,292	52.9	9,482	100.4
滞納繰越分	30,103	0.7	34,338	0.8	△ 4,235	87.7
交 付 金	52,653	1.3	55,033	1.3	△ 2,380	95.7
軽 自 動 車 税	96,856	2.4	85,600	2.1	11,256	113.1
現年課税分	96,120	2.3	84,789	2.1	11,331	113.4
滞納繰越分	736	0.0	811	0.0	△ 75	90.8
市 た ば こ 税	178,241	4.4	178,165	4.4	76	100.0
特別土地保有税	0	0.0	0	0.0	0	0.0
現年課税分	0	0.0	0	0.0	0	0.0
滞納繰越分	0	0.0	0	0.0	0	0.0
入 湯 税	46,782	1.1	46,745	1.1	37	100.1
現年課税分	46,782	1.1	46,745	1.1	37	100.1
滞納繰越分	0	0.0	0	0.0	0	0.0
都 市 計 画 税	93,753	2.3	92,520	2.3	1,233	101.3
現年課税分	92,530	2.3	91,099	2.2	1,431	101.6
滞納繰越分	1,223	0.0	1,421	0.0	△ 198	86.1

(3) 市税の年度別、税目別決算額の推移

項 目			平成 24 年度			平成 25 年度			平成 26 年度		
			調定額	収入額	収納率	調定額	収入額	収納率	調定額	収入額	収納率
市 民 税	個人	現年課税分	1,118,925	1,098,027	98.1	1,096,365	1,076,263	98.2	1,093,028	1,073,366	98.2
		滞納繰越分	104,168	25,326	24.3	90,006	19,543	21.7	84,930	18,438	21.7
		計	1,223,093	1,123,353	91.8	1,186,371	1,095,806	92.4	1,177,958	1,091,804	92.7
	法人	現年課税分	278,103	275,783	99.2	284,435	282,946	99.5	357,907	356,902	99.7
		滞納繰越分	8,441	965	11.4	7,986	1,265	15.8	7,220	1,361	18.9
		計	286,544	276,748	96.6	292,421	284,211	97.2	365,127	358,263	98.1
	小計	現年課税分	1,397,028	1,373,810	98.3	1,380,800	1,359,209	98.4	1,450,935	1,430,268	98.6
		滞納繰越分	112,609	26,291	23.3	97,992	20,808	21.2	92,150	19,799	21.5
		計	1,509,637	1,400,101	92.7	1,478,792	1,380,017	93.3	1,543,085	1,450,067	94.0
固定 資 産 税	純固定 資産税	現年課税分	2,268,782	2,200,350	97.0	2,254,374	2,193,388	97.3	2,251,090	2,203,181	97.9
		滞納繰越分	315,856	36,207	11.5	315,613	38,839	12.3	315,951	39,366	12.5
		計	2,584,638	2,236,557	86.5	2,569,987	2,232,227	86.9	2,567,041	2,242,547	87.4
	交付金 小計	現年課税分	58,199	58,199	100.0	57,061	57,061	100.0	55,996	55,996	100.0
		現年課税分	2,326,981	2,258,549	97.1	2,311,435	2,250,449	97.4	2,307,086	2,259,177	97.9
		滞納繰越分	315,856	36,207	11.5	315,613	38,839	12.3	315,951	39,366	12.5
計	2,642,837	2,294,756	86.8	2,627,048	2,289,288	87.1	2,623,037	2,298,543	87.6		
軽自動車税	現年課税分	78,533	76,596	97.5	78,880	76,862	97.4	80,194	79,366	99.0	
	滞納繰越分	7,286	1,547	21.2	7,240	1,513	20.9	7,037	2,288	32.5	
	計	85,819	78,143	91.1	86,120	78,375	91.0	87,231	81,654	93.6	
市たばこ税	現年課税分	184,612	184,612	100.0	204,285	204,285	100.0	189,101	189,101	100.0	
特別土地保有税	現年課税分	0	0	0.0	0	0	0.0	0	0	0.0	
	滞納繰越分	8,125	1,000	12.3	6,594	2,000	30.3	90	90	100.0	
	計	8,125	1,000	12.3	6,594	2,000	30.3	90	90	100.0	
入 湯 税	現年課税分	43,308	41,606	96.1	49,984	49,984	100.0	47,954	47,954	100.0	
	滞納繰越分	658	0	0.0	2360	658	27.9	1701	0	0.0	
	計	43,966	41,606	94.6	52,344	50,642	96.7	49,655	47,954	96.6	
都市計画税	現年課税分	94,718	91,654	96.8	94,849	92,546	97.6	95,417	93,431	97.9	
	滞納繰越分	13,615	1,566	11.5	13,633	1,680	12.3	13,323	1,665	12.5	
	計	108,333	93,220	86.0	108,482	94,226	86.9	108,740	95,096	87.5	
合 計	現年課税分	4,125,180	4,026,827	97.6	4,120,233	4,033,335	97.9	4,170,687	4,099,297	98.3	
	滞納繰越分	458,149	66,611	14.5	443,432	65,498	14.8	430,252	63,208	14.7	
	計	4,583,329	4,093,438	89.3	4,563,665	4,098,833	89.8	4,600,939	4,162,505	90.5	

(単位:千円・%)

項 目		平成 27 年度			平成 28 年度			
		調定額	収入額	収納率	調定額	収入額	収納率	
市 民 税	個人	現年課税分	1,081,208	1,065,386	98.5	1,105,110	1,086,918	98.4
		滞納繰越分	75,298	19,349	25.7	64,629	23,042	35.7
		計	1,156,506	1,084,735	93.8	1,169,739	1,109,960	94.9
	法人	現年課税分	342,416	341,442	99.7	345,672	345,303	99.9
		滞納繰越分	6,123	1,609	26.3	4,067	1,381	34.0
		計	348,539	343,051	98.4	349,739	346,684	99.1
	小計	現年課税分	1,423,624	1,406,828	98.8	1,450,782	1,432,221	98.7
		滞納繰越分	81,421	20,958	25.7	68,696	24,423	35.6
		計	1,505,045	1,427,786	94.9	1,519,478	1,456,644	95.9
固 定 資 産 税	純固定 資産税	現年課税分	2,229,822	2,193,547	98.4	2,230,818	2,203,527	98.8
		滞納繰越分	286,147	42,479	14.8	240,389	36,200	15.1
		計	2,515,969	2,236,026	88.9	2,471,207	2,239,727	90.6
	交付金	現年課税分	55,076	55,076	100.0	55,034	55,034	100.0
	小計	現年課税分	2,284,898	2,248,623	98.4	2,285,852	2,258,561	98.8
		滞納繰越分	286,147	42,479	14.8	240,389	36,200	15.1
		計	2,571,045	2,291,102	89.1	2,526,241	2,294,761	90.8
	軽自動車税	現年課税分	80,767	79,946	99.0	97,477	96,649	99.2
		滞納繰越分	4,622	1,172	25.4	3,275	762	23.3
計		85,389	81,118	95.0	100,752	97,411	96.7	
市たばこ税	現年課税分	187,867	187,867	100.0	183,104	183,104	100.0	
特別土地保有税	現年課税分	0	0	0.0	0	0	0.0	
	滞納繰越分	0	0	0.0	0	0	0.0	
	計	0	0	0.0	0	0	0.0	
入 湯 税	現年課税分	50,114	49,535	98.8	47,111	47,111	100.0	
	滞納繰越分	0	0	0.0	578	0	0.0	
	計	50,114	49,535	98.8	47,689	47,111	98.8	
都市計画税	現年課税分	92,994	91,645	98.5	94,101	92,980	98.8	
	滞納繰越分	11,966	1,779	14.9	9,916	1,495	15.1	
	計	104,960	93,424	89.0	104,017	94,475	90.8	
合 計	現年課税分	4,120,264	4,064,444	98.6	4,158,427	4,110,626	98.9	
	滞納繰越分	384,156	66,388	17.3	322,854	62,880	19.5	
	計	4,504,420	4,130,832	91.7	4,481,281	4,173,506	93.1	

(4) 市税の徴収に要する経費決算額の推移

項 目			平成25年度			平成26年度			
			金額	構成比	前年比	金額	構成比	前年比	
税収入額	(1)	市 税	4,098,833	85.0	100.1	4,162,505	85.2	101.6	
	(2)	個人県民税	722,869	15.0	97.7	722,457	14.8	99.9	
	(3)	合 計	4,821,702	100.0	99.8	4,884,962	100.0	101.3	
徴 税 費	人 件 費	(4)	基 本 給	75,511	42.9	98.0	77,646	46.5	102.8
		(5)	諸 手 当	38,311	21.7	97.0	44,517	26.7	116.2
		(6)	共 済 費	20,774	11.8	99.5	21,770	13.0	104.8
		(7)	小 計	134,596	76.4	97.9	143,933	86.2	106.9
	需 用 費	(8)	報 酬・賃 金	6,362	3.6	61.0	4,373	2.6	68.7
		(9)	旅 費	13	0.0	0.0	75	0.0	0.0
		(10)	そ の 他	19,304	11.0	244.9	6,143	3.7	31.8
		(11)	小 計	25,679	14.6	140.2	10,591	6.3	41.2
	報 償 金 等 経 費	(12)	納 税 奨 励 金	—	—	—	—	—	—
		(13)	口座振替手数料	2,905	1.6	86.5	3,030	1.8	104.3
		(14)	そ の 他	0	0.0	0.0	0	0.0	0.0
		(15)	小 計	2,905	1.6	86.5	3,030	1.8	104.3
	(16)	市 税 還 付 金	12,824	7.3	43.0	9,370	5.5	73.1	
	(17)	修 繕 費	140	0.1	109.4	132	0.1	94.0	
	(18)	合 計	176,144	100.0	93.2	167,055	100.0	94.8	
	(19)	県民税徴収取扱費	46,203	—	100.8	45,931	—	99.4	
	(20)	(18) - (19)	129,941	—	90.7	121,124	—	93.2	
	徴 収 費 割 合	(21)	(18)/(3)(%)	4	—	—	3	—	—
(22)		(20)/(1)(%)	3	—	—	3	—	—	

(単位:千円・%)

平成27年度			平成28年度			平成29年度(予算)		
金額	構成比	前年比	金額	構成比	前年比	金額	構成比	前年比
4,130,832	85.2	99.2	4,173,507	85.1	101.0	4,093,934	85.0	98.1
718,108	14.8	99.4	731,507	14.9	101.9	719,713	15.0	98.4
4,848,940	100.0	99.3	4,905,014	100.0	101.2	4,813,647	100.0	98.1
88,877	46.2	114.5	82,130	41.3	92.4	82,248	44.1	100.1
48,363	25.1	108.6	45,598	22.9	94.3	45,285	24.3	99.3
25,299	13.1	116.2	24,076	12.1	95.2	23,921	12.8	99.4
162,539	84.4	112.9	151,804	76.3	93.4	151,454	78.0	99.8
4,353	2.3	99.5	4,233	2.1	97.2	4,602	2.5	108.7
7	0.0	9.3	13	0.0	185.7	144	0.1	1107.7
7,329	3.8	119.3	21,463	10.8	292.8	11,559	6.2	53.9
11,689	6.1	110.4	25,709	12.9	219.9	16,305	8.7	63.4
—	—	—	—	—	—	—	—	—
3,098	1.6	102.2	3,115	1.6	100.6	3,607	1.9	115.8
0	0.0	0.0	0	0.0	0.0	0	0.0	0.0
3,098	1.6	102.2	3,115	1.7	100.6	3,607	1.7	115.8
14,997	7.8	160.1	17,940	7.2	119.6	15,001	7.2	83.6
134	0.1	101.5	141	0.1	105.2	169	0.1	119.9
192,457	100.0	115.2	198,709	98.2	103.2	186,536	95.7	93.9
45,771	—	99.7	46,371	—	101.3	44,760	—	96.5
146,686	—	121.1	152,338	—	103.9	141,776	—	93.1
4	—	—	4	—	—	4	—	—
4	—	—	4	—	—	3	—	—

(5) 市税の一般会計歳入決算額に占める割合

(単位:千円・%)

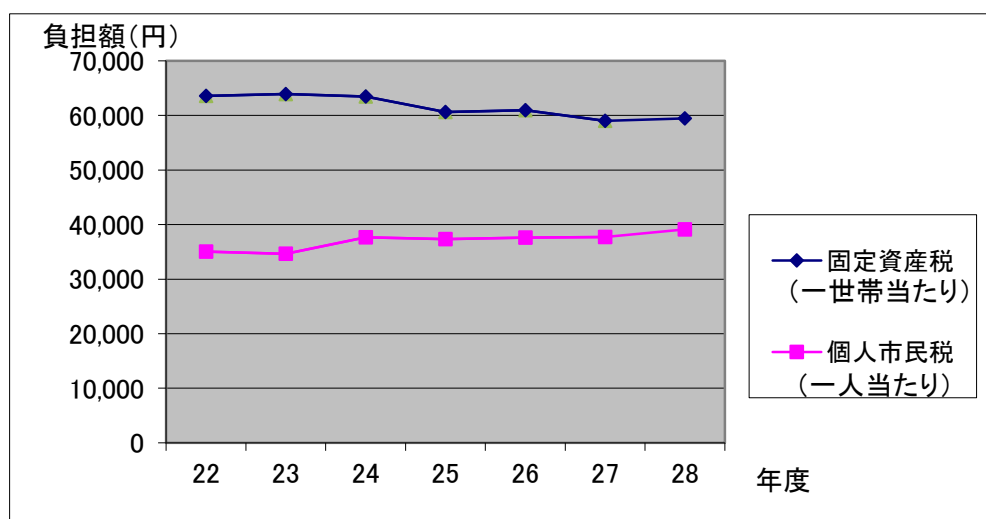
区分 年度	歳入総額(A)	市税収入額(B)	市税の占める割合 $\frac{(B)}{(A)}$
22	19,416,121	4,353,447	22.4
23	17,120,363	4,197,985	24.5
24	17,093,949	4,093,438	24.0
25	17,165,909	4,098,833	23.9
26	17,010,145	4,162,505	24.5
27	18,057,091	4,130,832	22.9
28	18,300,365	4,173,506	22.8

(6) 市税のうち個人市民税、固定資産税負担額の推移

(単位:円)

年 度	22	23	24	25	26	27	28	
個人市民税	35,065	34,636	37,663	37,309	37,626	37,717	39,112	一人当たり
固定資産税	63,576	63,925	63,453	60,641	60,938	59,005	59,473	一世帯当たり

人 口(人) 30,556 30,184 29,709 29,386 29,050 28,666 28,255
 世帯数(戸) 11,975 11,966 11,728 11,775 11,774 11,801 11,808
 (3月31日現在)



3. 市民税

(1) 個人市民税課税額の推移

(単位:千円・人)

年 度		22	23	24	25	26	27	28	29
区 分									
(年普 金特 徴を 含む 収)	均 等 割 額	24,219	23,778	23,883	23,619	27,090	25,714	25,088	24,412
	所 得 割 額	362,672	345,478	354,801	347,315	340,164	322,162	314,203	307,222
	計	386,891	369,256	378,684	370,934	367,254	347,876	339,291	331,634
	納税義務者数	8,068	7,926	7,963	7,874	7,740	7,347	7,168	6,976
特 別 徴 収	均 等 割 額	20,367	20,466	20,574	20,370	23,747	24,308	25,564	26,253
	所 得 割 額	641,186	646,161	713,429	690,480	681,544	699,803	726,059	748,841
	計	661,553	666,627	734,003	710,850	705,291	724,111	751,623	775,094
	納税義務者数	6,794	6,822	6,859	6,790	6,785	6,945	7,304	7,501
合 計	均 等 割 額	44,586	44,244	44,457	43,989	50,837	50,022	50,652	50,666
	所 得 割 額	1,003,858	991,639	1,068,230	1,037,795	1,021,708	1,021,965	1,040,263	1,056,064
	計	1,048,444	1,035,883	1,112,687	1,081,784	1,072,545	1,071,987	1,090,915	1,106,730
特別徴収義務者数		1,176	1,161	1,164	1,196	1,196	1,341	1,364	1,392

(2) 個人市民税納税義務者の推移

(単位:人)

年 度		22	23	24	25	26	27	28	29
区 分									
均等割のみの者		2,393	2,409	2,363	2,379	2,426	2,418	2,475	2,476
所得割のみの者		0	0	0	0	0	0	0	0
均等割・所得割の者		12,469	12,339	12,459	12,285	12,099	11,874	11,997	12,001
計		14,862	14,748	14,822	14,664	14,525	14,292	14,472	14,477

(3) 個人市民税納税義務者一人当たり税額の推移

(単位:円)

年 度		22	23	24	25	26	27	28	29
区 分									
普通徴収(年金特徴含む)		47,954	46,588	47,554	47,109	47,449	47,349	47,334	47,539
特 別 徴 収		97,373	97,717	107,025	104,691	103,949	104,264	102,906	103,332
平 均		70,545	70,239	75,075	73,771	73,841	75,006	75,381	76,447

(4) 個人市民税所得者別課税額の推移

区 分 \ 年 度	25			26		
	税 額	構成比	前年比	税 額	構成比	前年比
給与所得者	910,155	84.1	96.4	897,084	83.6	98.6
営業等所得者	55,199	5.1	97.9	59,556	5.6	107.9
農業所得者	10,761	1.0	201.9	6,424	0.6	59.7
その他の所得者 (家屋敷のみの者)	103,390 (2,280)	9.8	91.4	106,807 (2,674)	10.2	103.3
計	1,081,784	100.0	97.2	1,072,545	100.0	99.1

(5) 個人市民税所得者別納税義務者の推移

区 分 \ 年 度	25			26		
	義務者数	構成比	前年比	義務者数	構成比	前年比
給与所得者	10,928	74.5	102.7	10,805	74.4	98.9
営業等所得者	540	3.7	85.9	558	3.8	103.3
農業所得者	108	0.7	142.1	76	0.5	70.4
その他の所得者 (家屋敷のみの者)	2,327 (760)	21.1	88.8	2,322 (764)	21.3	100.0
計	14,663	100.0	98.9	14,525	100.0	99.1

(6) 個人市民税所得者別総所得金額の推移

区 分 \ 年 度	25			26		
	金 額	構成比	前年比	金 額	構成比	前年比
給与所得者	25,529,608	83.3	97.7	25,044,996	82.8	98.1
営業等所得者	1,420,640	4.6	96.8	1,526,372	5.1	107.4
農業所得者	274,219	0.9	184.3	178,233	0.6	65.0
その他の所得者	3,253,489	10.6	99.7	3,185,781	10.5	97.9
分離譲渡所得者	190,818	0.6	130.9	294,977	1.0	154.6
計	30,668,774	100.0	98.5	30,230,359	100.0	98.6

(単位:千円・%)

27			28			29		
税 額	構成比	前年比	税 額	構成比	前年比	税 額	構成比	前年比
907,581	84.6	101.2	921,392	83.5	101.5	930,087	84.2	100.9
63,090	5.9	105.9	66,077	6.0	104.7	62,136	6.0	94.0
2,908	0.3	45.3	4,320	0.4	148.6	7,535	0.7	174.4
95,660 (2,748)	9.2	89.2	96,364 (2,762)	9.0	100.7	104,298 (2,674)	9.7	108.2
1,071,987	100.0	99.9	1,090,915	100.0	101.8	1,104,056	100.0	101.2

(課税状況調による)

(単位:人・%)

27			28			29		
義務者数	構成比	前年比	義務者数	構成比	前年比	義務者数	構成比	前年比
10,741	75.1	99.4	10,870	75.1	101.2	10,916	75.4	100.4
557	3.9	99.8	579	4.0	103.9	549	3.8	94.8
39	0.3	51.3	53	0.4	135.9	74	0.5	139.6
2,170 (785)	20.7	95.8	2,181 (789)	20.5	100.5	2,174 (764)	20.0	99.7
14,292	100.0	98.4	14,472	100	101.3	14,477	100	100.0

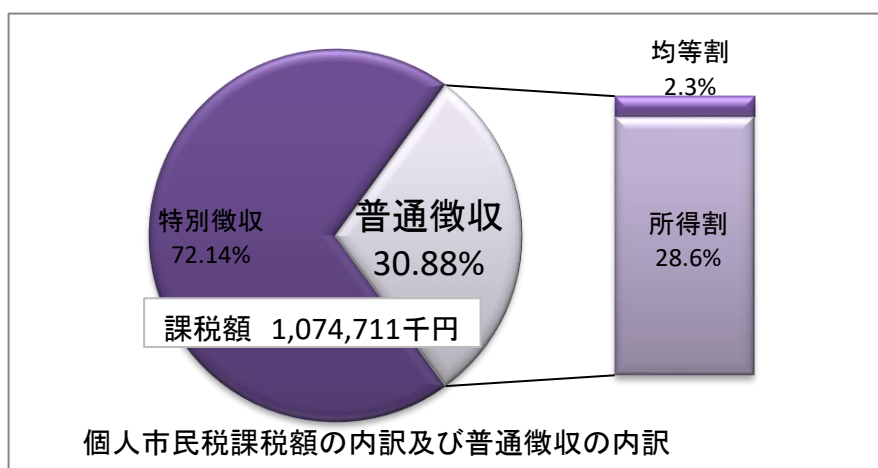
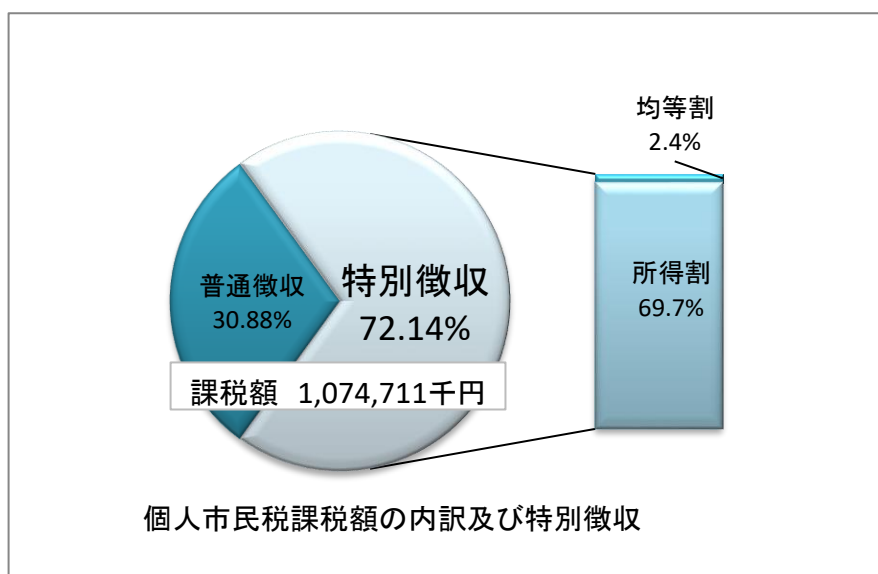
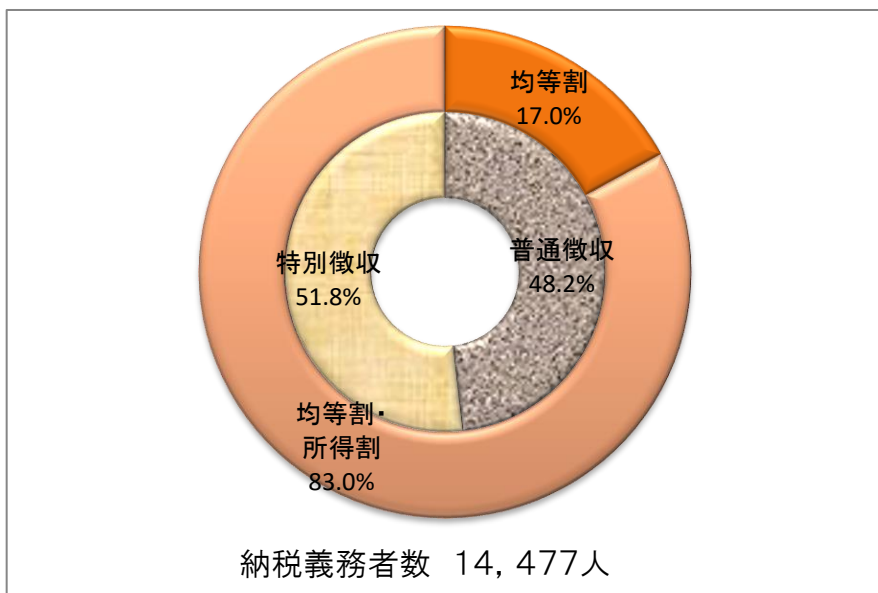
(課税状況調による)

(単位:千円・%)

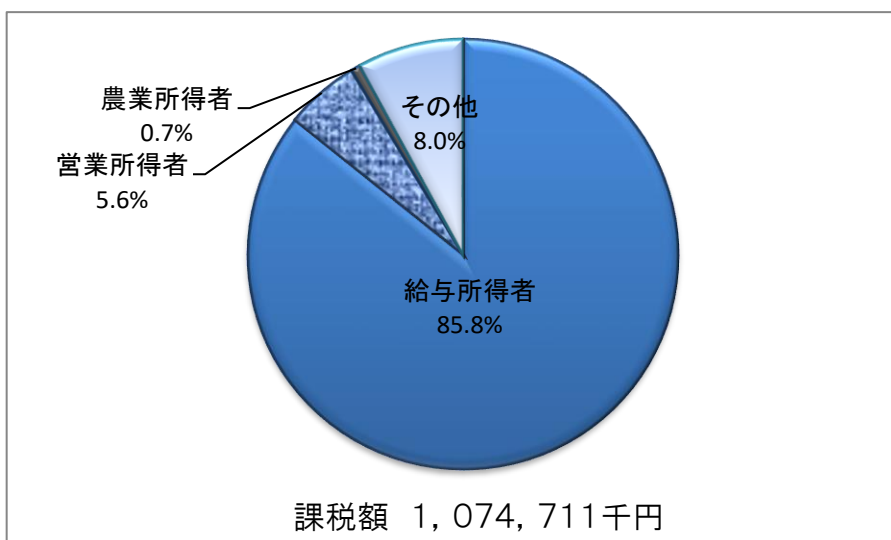
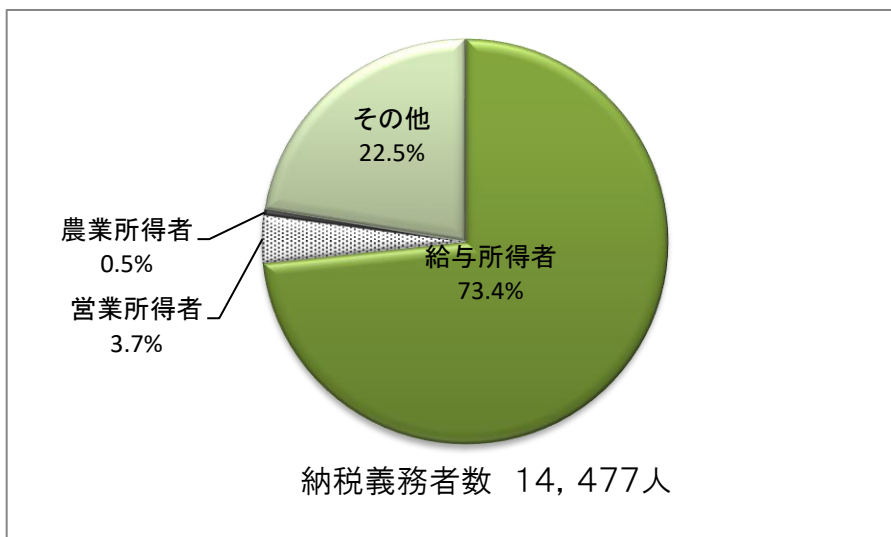
27			28			29		
金 額	構成比	前年比	金 額	構成比	前年比	金 額	構成比	前年比
25,250,911	83.7	100.8	25,727,590	83.9	101.9	25,873,516	83.7	100.6
1,588,954	5.3	104.1	1,662,178	5.4	104.6	1,550,301	5.0	93.3
80,866	0.3	45.4	120,291	0.4	148.8	198,915	0.6	165.4
2,938,542	9.7	92.2	2,908,664	9.5	99.0	2,975,564	9.6	102.3
310,585	1.0	105.3	260,253	0.8	83.8	307,522	1.0	118.2
30,169,858	100.0	99.8	30,678,976	100.0	101.7	30,905,818	100.0	100.7

(課税状況調による)

(7) 平成29年度個人市民税納税義務者・課税額構成図



(8) 平成29年度個人市民税所得別納税義務者・課税額構成図



(9) 平成29年度個人市民税課税標準段階別納税義務者数及び総所得金額調べ

所得区分 標準段階区分	給 与		営 業 等		農 業	
	納税義務者数	総所得金額	納税義務者数	総所得金額	納税義務者数	総所得金額
10万円以下	334	215,314	37	35,851	2	3,095
10～100	3,413	4,712,252	196	293,660	29	42,193
100～200	3,034	7,695,777	126	328,925	18	46,027
200～300	1,588	6,103,376	46	166,555	2	6,445
300～400	653	3,344,063	24	114,144	3	17,634
400～550	304	1,939,972	16	95,786	4	25,628
550～700	69	562,176	11	88,667	3	22,728
700～1000	39	391,811	7	69,025	2	17,736
1,000万円超	41	908,775	13	357,688	1	17,429
合 計	9,475	25,873,516	476	1,550,301	64	198,915

(単位：人・千円)

その他		譲渡		合計	
納税義務者数	総所得金額	納税義務者数	総所得金額	納税義務者数	総所得金額
196	146,782	36	13,298	605	414,340
1,332	1,687,643	30	48,958	5,000	6,784,706
253	558,046	16	42,315	3,447	8,671,090
58	205,821	10	41,564	1,704	6,523,761
14	63,552	5	25,008	699	3,564,401
12	70,253	3	24,580	339	2,156,219
11	82,480	3	25,792	97	781,843
4	39,591	0	0	52	518,163
7	121,396	4	86,007	66	1,491,295
1,887	2,975,564	107	307,522	12,009	30,905,818

(10) 法人市民税調定額の推移

(単位:千円・%)

区分 年度	均等割	法人税割	計	前年比
22	111,228	351,967	463,195	192.6
23	112,493	230,051	342,544	74.0
24	109,422	168,681	278,103	81.2
25	107,592	176,843	284,435	102.3
26	106,420	251,486	357,906	125.8
27	108,632	233,784	342,416	95.7
28	109,854	214,284	324,138	94.7

(11) 法人市民税納税義務者数の推移

(単位:件)

区分		年度					
		23	24	25	26	27	28
第9号法人	資本金等 50億超	10	8	8	6	7	7
	従業者数 50人超						
第8号法人	資本金等10億超50億以下	3	3	3	3	4	4
	従業者数 50人超						
第7号法人	資本金等 10億超	61	60	59	58	57	61
	従業者数 50人以下						
第6号法人	資本金等 1億超10億以下	3	4	4	4	4	4
	従業者数 50人超						
第5号法人	資本金等 1億超10億以下	32	32	32	27	29	31
	従業者数 50人以下						
第4号法人	資本金等 1千万超1億以下	10	10	9	9	12	10
	従業者数 50人超						
第3号法人	資本金等 1億超1億以下	186	182	178	164	166	171
	従業者数 50人以下						
第2号法人	資本金等 1千万以下	5	6	6	5	6	5
	従業者数 50人超						
第1号法人	前各号以外の法人等	636	649	596	603	624	618
計		946	954	895	879	909	911

4. 固定資産税・都市計画税

(1) 固定資産税納税義務者の推移

(単位:人)

年度 区分	24	25	26	27	28	29
土地	11,387	11,353	11,350	11,358	11,334	11,331
家屋	11,487	11,475	11,479	11,483	11,468	11,466
償却資産	353	363	371	403	451	503
計	23,227	23,191	23,200	23,244	23,253	23,300

※法定免税点以上のもの

(固定資産の概要調書による)

(2) 固定資産税調定額の推移

(単位:千円・%)

年度 区分	24	25	26	27	28	29	
固定資産税	2,269,623	2,242,434	2,245,469	2,219,079	2,230,019	2,272,710	
内訳	土地	534,286	525,351	520,371	510,916	517,875	517,718
	家屋	877,145	883,854	890,848	846,458	850,527	866,307
	償却資産	858,192	833,229	834,250	861,705	861,617	888,685
交付金 納付金	58,199	57,061	55,996	55,076	55,033	52,653	
計	2,327,822	2,299,495	2,301,465	2,274,155	2,285,052	2,325,363	
前年度比	96.4	98.8	100.1	98.8	100.5	101.8	

(3) 土地面積・評価額の推移

年度 区分	24		25		26	
	面積	評価額	面積	評価額	面積	評価額
田	22,813,236	2,060,859	22,787,247	2,058,844	22,769,627	2,057,660
畑	4,437,314	146,396	4,440,139	146,579	4,433,972	146,416
宅地	9,592,504	64,181,348	9,590,134	63,237,854	9,602,646	62,434,014
山林	92,916,202	1,073,576	92,084,208	1,062,758	91,476,452	1,054,677
その他	8,784,434	11,986,300	8,770,757	11,800,609	8,760,644	11,546,363
計	138,543,690	79,448,479	137,672,485	78,306,644	137,043,341	77,239,130
前年度 比 (%)	99.6	96.8	99.4	98.6	99.5	98.6

※法定免税点以上のもの

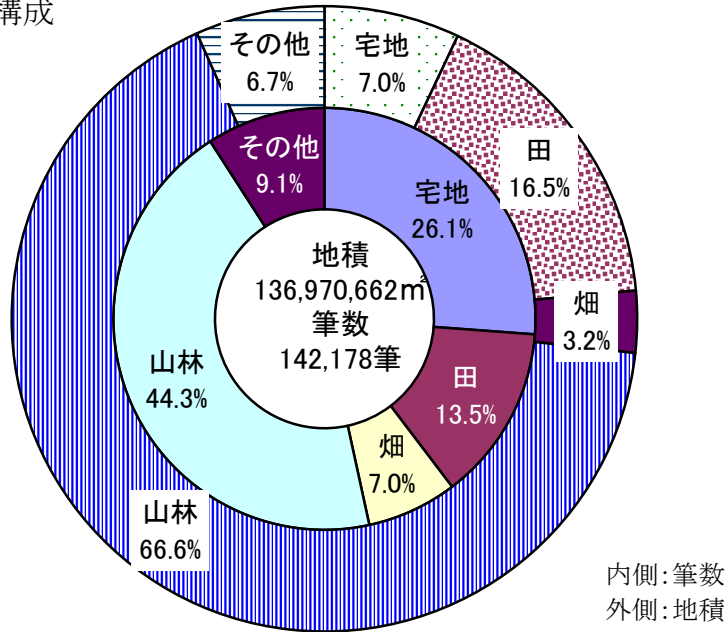
(単位: m²・千円)

27		28		29	
面積	評価額	面積	評価額	面積	評価額
22,752,567	2,056,113	22,677,427	2,049,710	22,666,557	2,049,133
4,428,574	146,261	4,396,969	145,230	4,370,797	144,384
9,575,552	60,942,340	9,584,996	60,966,099	9,598,641	60,734,143
91,362,887	1,053,626	91,275,066	1,052,827	91,179,221	1,051,708
8,851,082	11,555,190	8,954,522	12,125,584	8,953,582	12,084,845
136,970,662	75,753,530	136,888,980	76,339,450	136,768,798	76,064,213
99.9	98.1	99.9	100.8	99.9	99.6

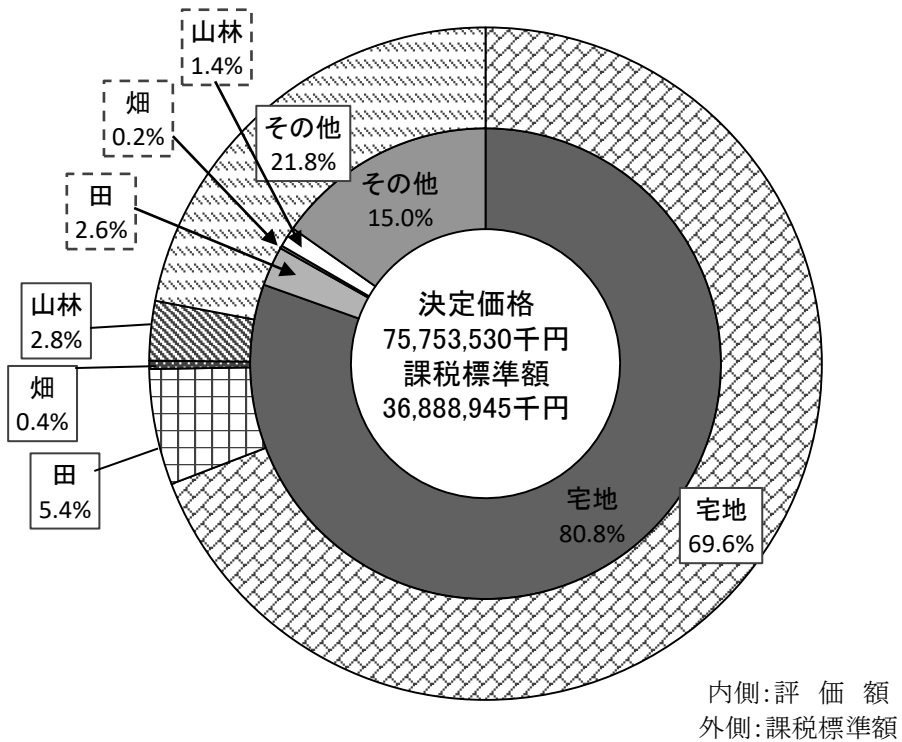
(概要調書による)

(4) 平成29年度土地地目別構成図

土地面積の構成



評価額の構成



※法定免税点以上のもの

(概要調書による)

(5) 平成29年度土地に関する概要調書

納 税 義 務 者 数 (人)		
総 数	法定免税点未満のもの	法定免税点以上のもの
16969	5638	11331

区 分 地 目		地 積			
		非課税地積 (㎡) (イ)	総評価地積 (㎡) (ロ)	法定免税点 未満のもの (㎡) (ハ)	法定免税点 以上のもの (ロ)-(ハ) (㎡) (ニ)
田	一 般 田	3,974	23,314,516	561,949	22,752,567
	介在田・市街化区域田		64,513	1	64,512
畑	一 般 畑	1,109	4,670,772	242,198	4,428,574
	介在畑・市街化区域畑		46,944	1,125	45,819
宅 地	小規模住宅用地		2,248,994	112,730	2,136,264
	一般住宅用地		3,659,000	66,526	3,592,474
	商業地等(非住宅用地)		3,895,574	48,760	3,846,814
	計	964,961	9,803,568	228,016	9,575,552
塩 田					
鉱 泉 地		73	138	0	138
池 沼		7,434,519	3,168,625	645	3,167,980
山 林	一 般 山 林	62,536,405	105,094,276	13,731,389	91,362,887
	介 在 山 林		277,527	15,161	262,366
牧 場					
原 野		1,485,845	1,225,339	30,718	1,194,621
雑 種 地	ゴルフ場の用地		225,779	0	225,779
	遊園地等の用地	45,236	112,100	3,632	108,468
	鉄軌道用地		299,373	0	299,373
	その他の雑種地	567,457	3,701,677	219,651	3,482,026
	計	612,693	4,338,929	223,283	4,115,646
そ の 他		340,105,274			
合 計		413,144,853	152,005,147	15,034,485	136,970,662

(参 考)

免税点の額	300,000円
-------	----------

決 定 価 格				筆 数				単 位 当 り 価 格	
総 額	法定免税 点未満のも の	法定免税 点以上のも の	(ト)に係る 課税標準 額	非課税 地筆数	評価総 筆数	法定免税 点未満のも の	法定免税 点以上のも の	平均価格	最高価格
(千円) (ホ)	(千円) (ヘ)	(ホ)-(ヘ) (千円) (ト)	(千円) (チ)	(筆) (リ)	(筆) (ヌ)	(筆) (ル)	(ヌ)-(ル) (筆) (ヲ)	(ホ/ロ) (円/㎡) (ワ)	(円/㎡) (カ)
2,104,288	48,175	2,056,113	2,104,288	4	19,919	753	19,166	90	110
262,758	1	262,757	183,641	3	119	1	118	4,359	9,185
153,989	7,728	146,261	153,989	9	10,462	613	9,849	33	56
172,371	1,780	170,591	120,247	1	206	8	198	3,627	9,040
17,322,694	592,765	16,729,929	2,887,079		16,974	1,036	15,938	7,627	21,382
22,428,751	144,126	22,284,625	7,476,163		15,279	646	14,633	6,084	21,382
21,961,825	34,039	21,927,786	15,324,383		6,921	271	6,650	5,618	20,547
61,713,270	770,930	60,942,340	25,687,625	1,069	39,174	1,953	37,221	6,255	21,382
17,015	0	17,015	11,911	3	4	0	4	123,297	138,263
76,729	6	76,723	73,358	166	67	10	57	24	2,940
1,210,567	156,941	1,053,626	1,210,556	434	74,081	11,073	63,008	12	30
135,598	1,066	134,532	94,918		317	36	281	459	5,396
10,136	537	9,599	10,136	146	269	40	229	8	66
224,876	0	224,876	157,413		13	0	13	996	996
525,811	201	525,610	368,068	35	88	5	83	4,693	8,080
289,993	0	289,993	202,988		1,717	0	1,717	969	2,595
9,897,507	54,013	9,843,494	6,934,877	1,095	11,289	1,055	10,158	2,730	19,011
10,938,187	54,214	10,883,973	7,663,346	1,130	13,107	1,060	11,969	2,573	19,011
				59,139					
76,794,908	1,041,378	75,753,530	37,314,015	62,104	157,725	15,547	142,100	508	

(6) 平成29年度家屋に関する概要調書

納 税 義 務 者 数 (人)		
総 数	法定免税点未満のもの	法定免税点以上のもの
12439	973	11466

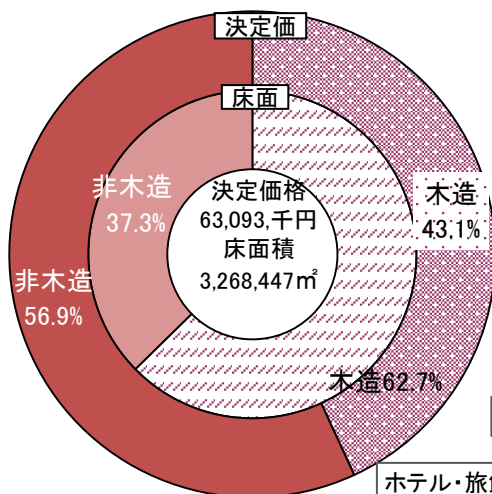
区 分	棟 数	床 面 積 (㎡)	決 定 価 格 (千円)	単 位 当 たり 価 格 (円)	
木 造	総 数	20,708	2,118,359	27,287,854	12,882
	法 定 免 税 点 未 満 の も の	1,341	70,612	81,091	1,148
木 造 以 外	法 定 免 税 点 以 上 の も の	19,367	2,047,747	27,206,763	13,286
木 造 以 外	総 数	6,848	1,224,586	35,901,859	29,318
	法 定 免 税 点 未 満 の も の	164	3,886	14,837	3,818
計	法 定 免 税 点 以 上 の も の	6,684	1,220,700	35,887,022	29,399
	総 数	27,556	3,342,945	63,189,713	18,902
	法 定 免 税 点 未 満 の も の	1,505	74,498	95,928	1,288
	法 定 免 税 点 以 上 の も の	26,051	3,268,447	63,093,785	19,304

(参 考)

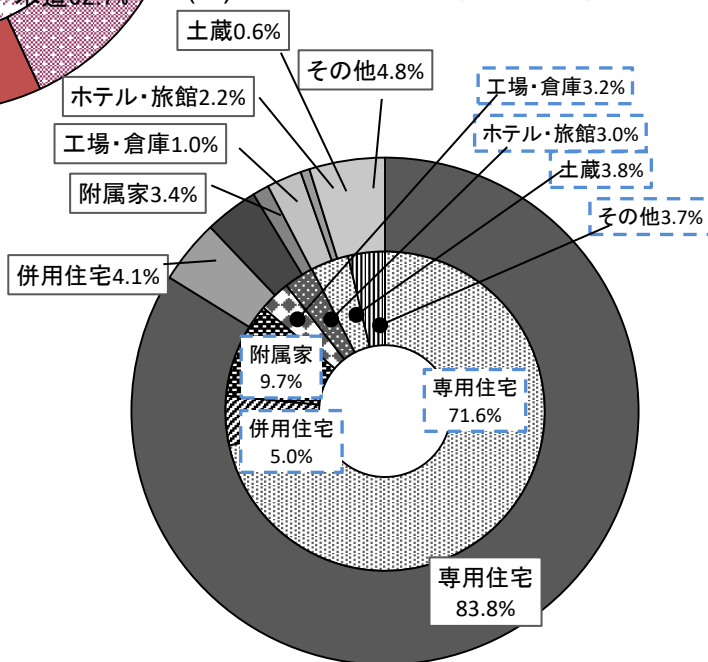
免 税 点 の 額	200,000円
-----------	----------

(7) 平成29年度家屋の構造、種類別構成比

(イ) 木造・非木造別床面積および決定価格

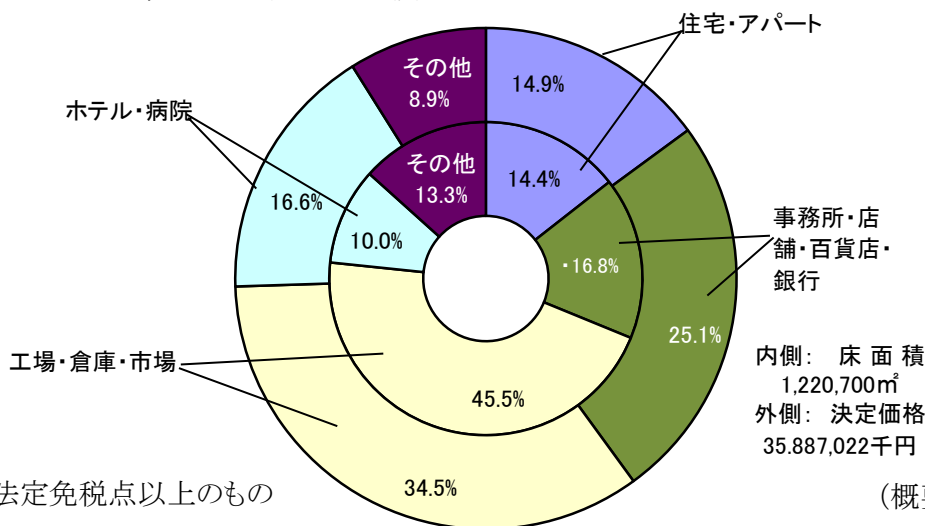


(ロ) 木造家屋の種類別床面積及び決定価格



内側：床面積
2,047,747㎡
外側：決定価格
27,206,763千円

(ハ) 非木造家屋の種類別床面積および決定価格



※法定免税点以上のもの

(概要調書による)

(8) 平成29年度償却資産に関する調

(イ) 納税義務者

納 税 義 務 者 数 (人)		
総 数	法定免税点未満のもの	法定免税点以上のもの
1187	684	503

(ロ) 償却資産の推移

種 類	年 度 区 分	24		25	
		決定価格(千円)	構成比	決定価格(千円)	構成比
市町村長が価格等を決定したもの	構 築 物	3,149,984	(14.4)	3,138,228	(15.8)
	機 械 及 び 装 置	16,698,505	(76.1)	14,754,285	(74.1)
	船 舶	3,336	(0.0)	2,485	(0.0)
	航 空 機		0.0	9,623	(0.0)
	車 両 及 び 運 搬 具	184,340	(0.8)	194,988	(1.0)
	工 具 ・ 器 具 及 び 備 品	1,909,553	(8.7)	1,816,345	(9.1)
	調 整 額				
	小 計	21,945,718	(100.0) 35.6	19,915,954	(100.0) 33.2
法第三八九条	総務大臣が価格を決定したもの	38,386,976	62.3	38,397,641	64.0
	県知事が価格を決定したもの	1,321,499	2.1	1,647,445	2.7
	小 計	39,708,375	64.4	40,045,086	66.8
法第743条 第1項の規定により県知事が価格を決定したもの					
合 計		61,654,093	100.0	59,961,040	100.0
伸 長 率 (%)		103.9		97.3	
課 税 標 準 額		61,251,022		59,517,343	
伸 長 率 (%)		104.2		97.2	
納 税 義 務 者 数		363		371	
伸 長 率 (%)		102.9		102.2	

(参 考)

免税点の額 1,500,000円

26		27		28		29	
決定価格(千円)	構成比	決定価格(千円)	構成比	決定価格(千円)	構成比	決定価格(千円)	構成比
3,681,869	(17.3)	3,739,599	(15.1)	4,068,453	(15.5)	4,312,933	(15.5)
15,423,713	(72.7)	18,702,024	(75.7)	19,868,104	(75.8)	20,747,344	(74.6)
1,842	(0.0)	1,207	(0.0)	959	(0.0)	725	(0.0)
52,382	(0.2)	28,541	(0.1)	10,175	(0.0)	7,326	(0.0)
222,653	(1.0)	295,288	(1.2)	240,690	(0.9)	196,493	(0.7)
1,843,001	(8.7)	1,950,590	(7.9)	2,021,779	(7.7)	2,541,887	(9.1)
21,225,460	(100.0) 35.2	24,717,249	(100.0) 39.5	26,210,160	(100.0) 42.0	27,806,708	(100.0) 42.4
37,442,039	64.0	36,319,375	58.0	35,036,138	56.1	34,752,355	53.0
1,599,540	2.8	1,529,709	2.4	1,230,715	2.0	3,036,798	4.6
39,041,579	66.8	37,849,084	60.5	36,266,853	58.0	37,789,153	57.6
60,267,039	102.0	62,566,333	100.0	62,477,013	100.0	65,595,861	100.0
100.5		103.8		99.9		105.0	
59,694,853		61,602,729		61,287,560		63,478,551	
100.3		103.2		99.5		103.6	
403		451		495		503	
108.6		111.9		109.8		101.6	

(概要調書による)

(9) 国有資産等所在市町村交付金及び納付金の推移

年 度 区 分	24	25	26	27	28	29
部 局 数	10	10	10	9	9	9
交付金 納付金額 (千円)	58,199	57,061	55,996	55,076	55,033	52,653

(10) 都市計画税納税義務者、調定額の推移

年 度 区 分	納 税 義務者数 (人)	決 定 価 格			調 定 額 (千円)	前年比 (%)
		土 地 (千円)	家 屋 (千円)	計 (千円)		
24	6,451	37,919,840	25,372,941	63,292,781	94,536	93.1
25	6,443	37,511,784	25,738,158	63,249,942	94,664	100.1
26	6,433	37,086,979	26,283,797	63,370,776	95,293	100.7
27	6,441	36,469,891	25,409,584	61,879,475	92,824	97.4
28	6,405	37,241,344	25,471,593	62,712,937	94,113	101.4
29	6,393	37,049,980	26,407,428	63,457,408	96,308	102.3

5. 諸税

(1) 軽自動車の課税台数及び調定額の推移

年度及び台数 区 分		24		25			
		台数	調定額	台数	調定額		
原 動 機 月 付 自 転 車	総排気量50cc以下のもの		1,785	1,783	1,679	1,676	
	" 90cc以下のもの		235	282	226	271	
	" 125cc以下のもの		128	205	119	190	
	ミニカー		28	70	29	73	
	小 計		2,176	2,340	2,053	2,210	
軽 自 動 車 及 び 小 型 特 殊 自 動 車	一 般	二 輪 車		458	1,099	460	1,104
		三 輪 車		1	3	1	3
		四 輪 乗 用		6,739	47,707	6,885	48,708
		四 輪 貨 物	営 業	70	201	74	213
			一 般	5,347	21,220	5,230	20,760
	専ら雪上を走行するもの		1	2	1	2	
	農 耕 用		2,128	3,405	2,081	3,330	
	特 殊 作 業 車		174	818	174	818	
	小 計		14,918	74,455	14,906	74,938	
	二輪の小型自動車		449	1,796	439	1,756	
合 計		17,543	78,591	17,398	78,904		
対前年比(%)		101.0	100.7	99.2	100.4		

(単位:台・千円)

26		27		28		29	
台数	調定額	台数	調定額	台数	調定額	台数	調定額
1,614	1,614	1,541	1,541	1,409	2,818	1,326	2,652
223	268	210	252	201	402	193	386
124	198	139	222	146	350	146	350
32	80	33	83	34	126	34	126
1,993	2,160	1,923	2,098	1,790	3,696	1,699	3,514
454	1,090	446	1,070	427	1,537	430	1,548
1	3	0	0	0	0	0	0
6,975	50,220	7,129	51,329	7,213	59,780	7,258	63,136
65	195	63	189	57	187	62	207
5,178	20,712	5,042	20,168	4,956	23,508	4,901	23,614
1	2	1	2	1	2	1	4
2,040	3,264	1,996	3,194	1,957	4,697	1,908	4,579
180	846	196	921	208	1,227	213	1,257
14,894	76,332	14,873	76,873	14,819	90,938	14,773	94,345
458	1,832	460	1,840	458	2,748	463	2,778
17,345	80,324	17,256	80,811	17,067	97,382	16,935	100,637
99.7	101.8	99.5	100.6	98.9	120.5	99.2	103.3

(2) 市たばこ税調定額の推移

年度 区分	22	23	24	25	26	27	28
売上本数(千本)	46,676	42,461	40,901	40,205	36,963	36,775	35,659
調定税額(千円)	164,863	191,168	184,612	204,285	189,100	187,867	183,104

(3) 入湯税調定額の推移

年度		22	23	24	25	26	27	28
調定額(千円)		43,142	47,072	43,308	49,984	47,954	50,113	47,689
入湯客数 (人)	宿泊	242,076	266,381	241,404	279,693	270,122	285,244	265,046
	日帰	68,307	71,148	70,971	80,299	74,353	73,268	7,354
特別徴収義務者数		51	50	50	47	48	46	42

(4) 特別土地保有税調定額の推移

(単位:人・千円)

年度		9	10	11	12	13
保有分	納税義務者数	48	44	39	42	44
	調定額	15,636	12,261	13,565	10,631	9,699
取得分	納税義務者数	4	5	1	4	6
	調定額	3,123	10,035	25	2,077	232
計	納税義務者数	52	49	40	46	50
	調定額	18,759	22,296	13,590	12,708	9,931

6. 収 納

(1) 督促状発行状況

(単位:件)

区 分 \ 年 度	24	25	26	27	28
市 県 民 税	4,180	4,002	4,054	3,148	3,094
固 定 資 産 税	5,368	5,026	5,225	4,125	4,067
法 人 市 民 税	79	62	61	47	55
軽 自 動 車 税	2,007	1,891	1,966	1,490	1,378
そ の 他 (料 金)	1,502	742	1,636	1,625	1,417
計	13,136	11,723	12,942	10,435	10,011

(2) 督促手数料・延滞金の収納状況

(単位:円)

区 分 \ 年 度	24	25	26	27	28
督 促 手 数 料	1,209,414	1,047,600	1,158,636	1,124,000	1,053,500
延 滞 金	4,493,152	3,495,354	3,899,417	3,398,505	6,400,798

(3) 平成28年度納入方法別収納率の状況

(単位:円・%)

納入方法	税目	調定額	収入額	収納率
口座振替	市県民税(普徴)	287,816,800	273,156,236	94.91
	固定・都計税	845,742,200	812,450,200	96.06
窓口納付	市県民税(普徴)	196,233,400	180,346,542	91.90
	固定・都計税	1,472,626,200	1,454,848,837	98.79
計	市県民税(普徴)	484,050,200	453,502,778	93.69
	固定・都計税	2,318,368,400	2,267,299,037	97.80

(4) 不納欠損処分の状況

(各欄上段:件数 下段:金額)

(単位:件・円)

区分	年度				
	24	25	26	27	28
個人市民税	531	391	797	489	155
	9,434,185	5,325,187	10,396,980	6,810,010	1,984,768
法人市民税	28	19	16	27	3
	1,809,100	990,400	737,055	1,420,100	133,452
固定資産税	1,210	795	886	909	388
	31,611,257	21,254,278	37,591,574	38,643,130	4,747,258
軽自動車税	97	109	192	222	55
	435,725	510,400	932,000	1,009,500	213,800
特別土地保有税	9	7			
	530,300	4,504,600	0	0	0
都市計画税	(1,210)	(795)	(886)	(909)	(388)
	1,361,614	917,763	1,585,736	1,615,785	196,041
入湯税			22		
			1,701,348		
計	1,875	1,321	1,913	1,647	601
	45,182,181	33,502,628	52,944,693	49,498,525	7,275,319

※ ()の件数は、固定資産税と重複のため合計に算入しない

(5) 平成28年度財産の差押状況(課税状況調による)

① 差押金額

(単位:千円)

前年度 繰越金額 ①	28年度 差押額②	換 価 等 ③	解 除 ④		合 計 ①+②-③- ④
			納付納入に よる解除	その他の 解除	
127,657	28,212	9,651	18,253	26,367	101,598

② 内 訳

(単位:千円)

区 分	動 産	債 権	不 動 産	電話加入 権	そ の 他	合 計
現年 課税分	0	1,260	0	0	0	1,260
滞納 繰越分	0	6,015	2,376	0	0	8,391
計	0	7,275	2,376	0	0	9,651

7. 参 考

(1) 税務関係証明書等に関する調 (平成28年度分)

(単位:件・円)

区 分	件 数	手 数 料	無料件数
納 税 証 明	858	257,400	1,983
所 得 証 明	5,144	1,543,200	1,117
資 産 証 明	62	18,600	0
評 価 証 明	326	181,380	1,097
公 簿 公 図 等 閲 覧	473	199,440	42
そ の 他 の 証 明	727	294,520	1,024
計	7,590	2,494,540	5,263

○ 市税関係の証明等の手数料(平成6年4月1日改正)

租税公課に関する証明	1件	300円
土地、建物その他物件に関する証明	1件	300円
所得、資産に関する証明	1件	300円
公簿及び土地図面の閲覧	1件	300円
その他の証明	1件	300円

土地は1筆、家屋は1棟をもって1件とし、1件増すごとに40円を加算する。
 閲覧は、公簿1冊、土地の図面1枚、課税台帳は1人分をもって1件とする。

(2) 市税の税率の変遷

税目	年度	7	8	9	10	11	12	13	14	15	16	17	18	19	20	21	22	23	24	25	26	27	28以降		
市 民 税	個人	均等割 1,500円 所得割 標準税率	均等割 2,000円 所得割 標準税率											均等割 3,000円 所得割 標準税率					均等割 3,500円 所得割 標準税率						
	法人	均等割 (地方税法第312条第1項) ・同法同項第1号の法人 3,600,000円 ・同法同項第2号の法人 2,100,000円 ・同法同項第3号の法人 492,000円 ・同法同項第4号の法人 480,000円 ・同法同項第5号の法人 192,000円 ・同法同項第6号の法人 180,000円 ・同法同項第7号の法人 156,000円 ・同法同項第8号の法人 144,000円 ・同法同項第9号の法人 60,000円 税割 14.7%	平成14年度申告から 均等割 (地方税法第312条第1項) ・同法同項第1号の法人 3,000,000円 ・同法同項第2号の法人 1,750,000円 ・同法同項第3号の法人 410,000円 ・同法同項第4号の法人 400,000円 ・同法同項第5号の法人 160,000円 ・同法同項第6号の法人 150,000円 ・同法同項第7号の法人 130,000円 ・同法同項第8号の法人 120,000円 ・同法同項第9号の法人 50,000円 税割 14.7%										平成20年度申告から 均等割 (地方税法第312条第1項) ・同法同項第1号の法人 50,000円 ・同法同項第2号の法人 120,000円 ・同法同項第3号の法人 130,000円 ・同法同項第4号の法人 150,000円 ・同法同項第5号の法人 160,000円 ・同法同項第6号の法人 400,000円 ・同法同項第7号の法人 410,000円 ・同法同項第8号の法人 1,750,000円 ・同法同項第9号の法人 3,000,000円 税割 14.7%				平成26年10月1日以降に開始する 事業年度から 均等割 (地方税法第312条第1項) ・同法同項第1号の法人 50,000円 ・同法同項第2号の法人 120,000円 ・同法同項第3号の法人 130,000円 ・同法同項第4号の法人 150,000円 ・同法同項第5号の法人 160,000円 ・同法同項第6号の法人 400,000円 ・同法同項第7号の法人 410,000円 ・同法同項第8号の法人 1,750,000円 ・同法同項第9号の法人 3,000,000円 税割 12.1%								
固定資産税		1.4%	1.4% ・登録ホテル業に対する不均一課税 第1年度 0.98% 第2年度 1.12% 第3年度 1.26%																						
軽自動車税		原動機付自転車 50cc以下 1,000円 50cc超～90cc以下 1,200円 90cc超～125cc以下 1,600円 ミニカー 2,500円 軽二輪 125cc超～250cc以下 2,400円 雪上を走行するもの 2,400円 二輪の小型自動車 250cc超 4,000円 小型特殊自動車 農耕作業車 1,600円 その他のもの 4,700円 軽自動車 三輪 3,100円 四輪乗用 営業用 5,500円 自家用 7,200円 四輪貨物 営業用 3,000円 自家用 4,000円										原動機付自転車 50cc以下 2,000円 50cc超～90cc以下 2,000円 90cc超～125cc以下 2,400円 ミニカー 3,700円 軽二輪125cc超～250cc以下 3,600円 雪上を走行するもの 3,600円 二輪の小型自動車 250cc超 6,000円 小型特殊自動車 農耕作業車 2,400円 その他のもの 5,900円 軽自動車 三輪 3,900円 四輪乗用 営業用 6,900円 自家用 10,800円 四輪貨物 営業用 3,800円 自家用 5,000円 H27.3.31以前登録車両から13年経過 初度検査 27年度登録電気・天然ガス軽自動車 27年度登録下記① 27年度登録下記②												①H17排ガス基準75%低減達成かつ(乗)H32燃費基準+20%達成(貨)H27燃費基準+35%達成 ②H17排ガス基準75%低減達成かつ(乗)H32燃費基準達成(貨)H27燃費基準+15%達成	
市たばこ税		$\frac{1,997}{1,000} \times \frac{948}{1,000}$		$\frac{2,434}{1,000}$ 旧 $\frac{1,155}{1,000}$		$\frac{2,668}{1,000}$ 旧 $\frac{1,266}{1,000}$		$\frac{2,977}{1,000}$ 旧 $\frac{1,412}{1,000}$		$\frac{3,298}{1,000}$ 旧 $\frac{1,564}{1,000}$		※22.10.1～ $\frac{4,618}{1,000}$ 旧 $\frac{2,190}{1,000}$		$\frac{5,262}{1,000}$ 旧 $\frac{2,495}{1,000}$		$\frac{5,262}{1,000}$ 旧 $\frac{2,925}{1,000}$									
鉦産税		1.0% (200万円以下の場合0.7%)																							
特別土地保有税		・保有 1.4% ・取得 3.0%																							
入湯税		・1泊 150円 ・日帰り 100円																							
都市計画税		0.2%																							

平成29年度
市 税 概 要

編集・発行 大町市総務部税務課

TEL0261-22-0420

発行日 平成29年10月