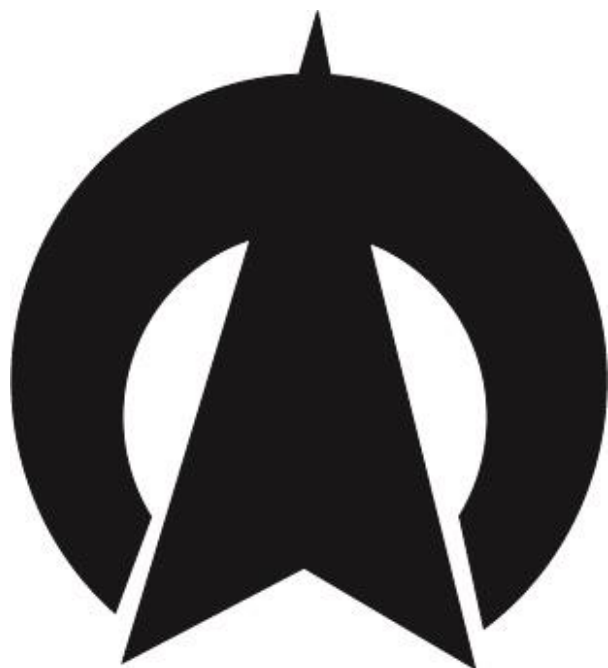


平成 28 年度

市 税 概 要



大 町 市

目 次

1. 市の概要	
(1) 地 勢	1
(2) 市の位置	2
(3) 市の面積	2
(4) 人口と世帯の推移	2
(5) 平成28年度一般会計当初予算	3
(6) 平成27年度一般会計決算額	5
(7) 市の行政組織機構図	7
2. 市 税 総 括	
(1) 税務課の組織及び事務分掌	10
(2) 平成28年度市税の当初予算及び対前年度比較	11
(3) 市税の年度別、税目別決算額の推移	12
(4) 市税の徴収に要する経費決算額の推移	14
(5) 市税の一般会計歳入決算額に占める割合	16
(6) 市税のうち個人市民税、固定資産税負担額の推移	16
3. 市 民 税	
(1) 個人市民税課税額の推移	17
(2) 個人市民税納税義務者の推移	17
(3) 個人市民税納税義務者一人当たり税額の推移	17
(4) 個人市民税所得者別課税額の推移	18
(5) 個人市民税所得者別納税義務者の推移	18
(6) 個人市民税所得者別総所得金額の推移	18
(7) 平成28年度個人市民税納税義務者・課税額構成図	20
(8) 平成28年度個人市民税所得別納税義務者・課税額構成図	21
(9) 平成28年度個人市民税課税標準段階別納税義務者数等	22
(10) 法人市民税調定額の推移	23
(11) 法人市民税納税義務者数の推移	23

4. 固定資産税・都市計画税	
(1) 固定資産税納税義務者の推移	24
(2) 固定資産税調定額の推移	24
(3) 土地面積評価額の推移	25
(4) 平成28年度土地地目別構成図	26
(5) 平成28年度土地に関する概要調書	27
(6) 平成28年度家屋に関する概要調書	28
(7) 平成28年度家屋の構造、種類別構成比	29
(8) 平成28年度償却資産に関する調	30
(9) 国有資産等所在市町村交付金及び納付金の推移	31
(10) 都市計画税納税義務者、調定額の推移	31
5. 諸 税	
(1) 軽自動車の課税台数及び調定額の推移	32
(2) 市たばこ税調定額の推移	33
(3) 入湯税調定額の推移	33
(4) 特別土地保有税調定額の推移	33
6. 収 納	
(1) 督促状発行状況	34
(2) 督促手数料・延滞金の収納状況	34
(3) 平成27年度納入方法別収納率の状況	35
(4) 不納欠損処分の状況	35
(5) 財産の差押状況	36
7. 参 考	
(1) 税務関係証明書等に関する調	37
(2) 市税の税率の変遷	38

1. 市の概要

(1) 地 勢



(2)市の位置 長野県大町市大町3887番地

東 経 137° 51′ 03″

北 緯 36° 30′ 10″

海 抜 726m

(3)市の面積 565.15km²

(東西 34.3km 南北 36.3km)

(4)人口と世帯の推移

(各年10月1日現在)

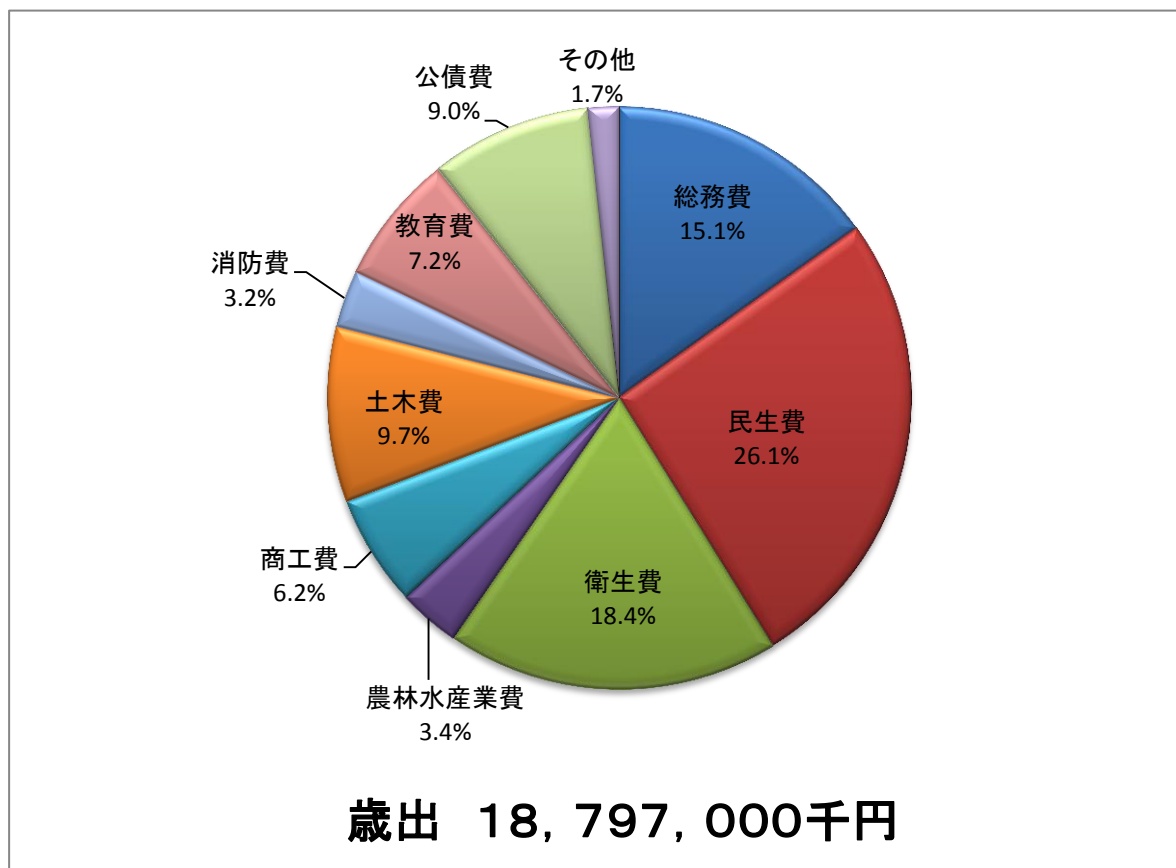
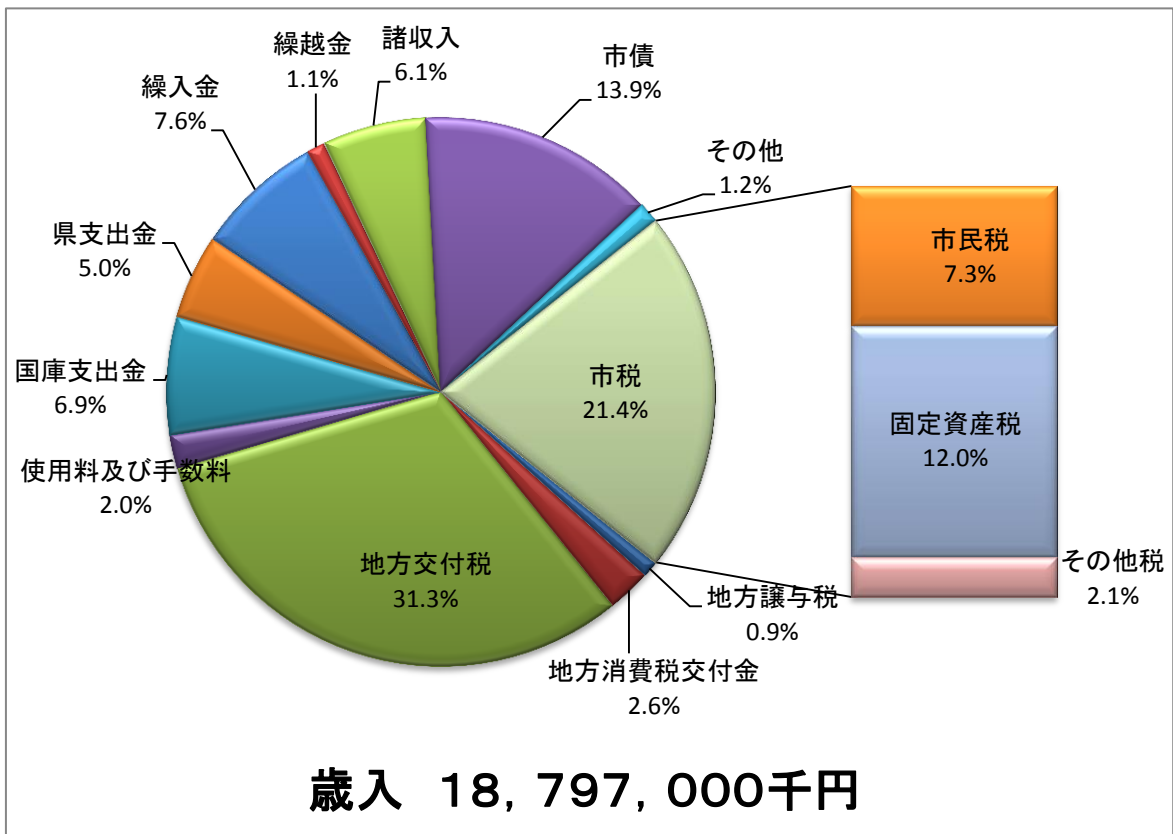
年	区分	世帯数	人 口			一世帯 当たり 人員
			男	女	計	
11		10,503	15,209	16,011	31,220	3.0
12		10,489	15,148	15,901	31,049	3.0
13		10,545	15,078	15,876	30,954	2.9
14		10,574	14,973	15,767	30,740	2.9
15		10,558	14,841	15,652	30,493	2.9
16		10,596	14,678	15,520	30,198	2.8
17		10,970	14,668	15,656	30,324	2.8
18		11,812	15,574	16,653	32,227	2.7
19		11,871	15,409	16,451	31,860	2.7
20		11,909	15,225	16,263	31,488	2.6
21		11,936	15,043	16,091	31,134	2.6
22		11,966	14,870	15,867	30,737	2.6
23		12,007	14,737	15,719	30,456	2.5
24		11,820	14,535	15,486	30,021	2.5
25		11,790	14,347	15,259	29,606	2.5
26		11,825	14,204	15,124	29,328	2.5
27		11,828	14,033	14,929	28,962	2.4
28		11,844	13,861	14,656	28,517	2.4

(5)平成28年度一般会計当初予算

(単位:千円)

歳 入				歳 出			
	科 目	予 算 額	構 成 比		科 目	予 算 額	構 成 比
1	市 税	4,021,243	21.4	1	議 会 費	152,126	0.8
2	地 方 譲 与 税	176,150	0.9	2	総 務 費	2,837,589	15.1
3	利 子 割 交 付 金	5,810	0.0	3	民 生 費	4,908,422	26.1
4	配 当 割 交 付 金	16,000	0.1	4	衛 生 費	3,462,449	18.4
5	株 式 等 譲 渡 所 得 割 交 付 金	12,000	0.1	5	労 働 費	127,525	0.7
6	地 方 消 費 税 交 付 金	481,085	2.6	6	農 林 水 産 業 費	645,892	3.4
7	ゴ ル フ 場 利 用 税 交 付 金	1,900	0.0	7	商 工 費	1,155,439	6.2
8	自 動 車 取 得 税 交 付 金	38,000	0.2	8	土 木 費	1,826,943	9.7
9	地 方 特 例 交 付 金	9,000	0.0	9	消 防 費	599,770	3.2
10	地 方 交 付 税	5,880,000	31.3	10	教 育 費	1,357,966	7.2
11	交 通 安 全 対 策 特 別 交 付 金	4,600	0.0	11	災 害 復 旧 費	1	0.0
12	分 担 金 及 び 負 担 金	62,077	0.3	12	公 債 費	1,682,878	9.0
13	使 用 料 及 び 手 数 料	380,417	2.0	13	予 備 費	40,000	0.2
14	国 庫 支 出 金	1,299,105	6.9				
15	県 支 出 金	936,361	5.0				
16	財 産 収 入	14,409	0.1				
17	寄 付 金	72,001	0.4				
18	繰 入 金	1,422,287	7.6				
19	繰 越 金	200,000	1.1				
20	諸 収 入	1,143,665	6.1				
21	市 債	2,620,890	13.9				
	歳 入 合 計	18,797,000	100.0		歳 出 合 計	18,797,000	100.0

平成28年度一般会計当初予算

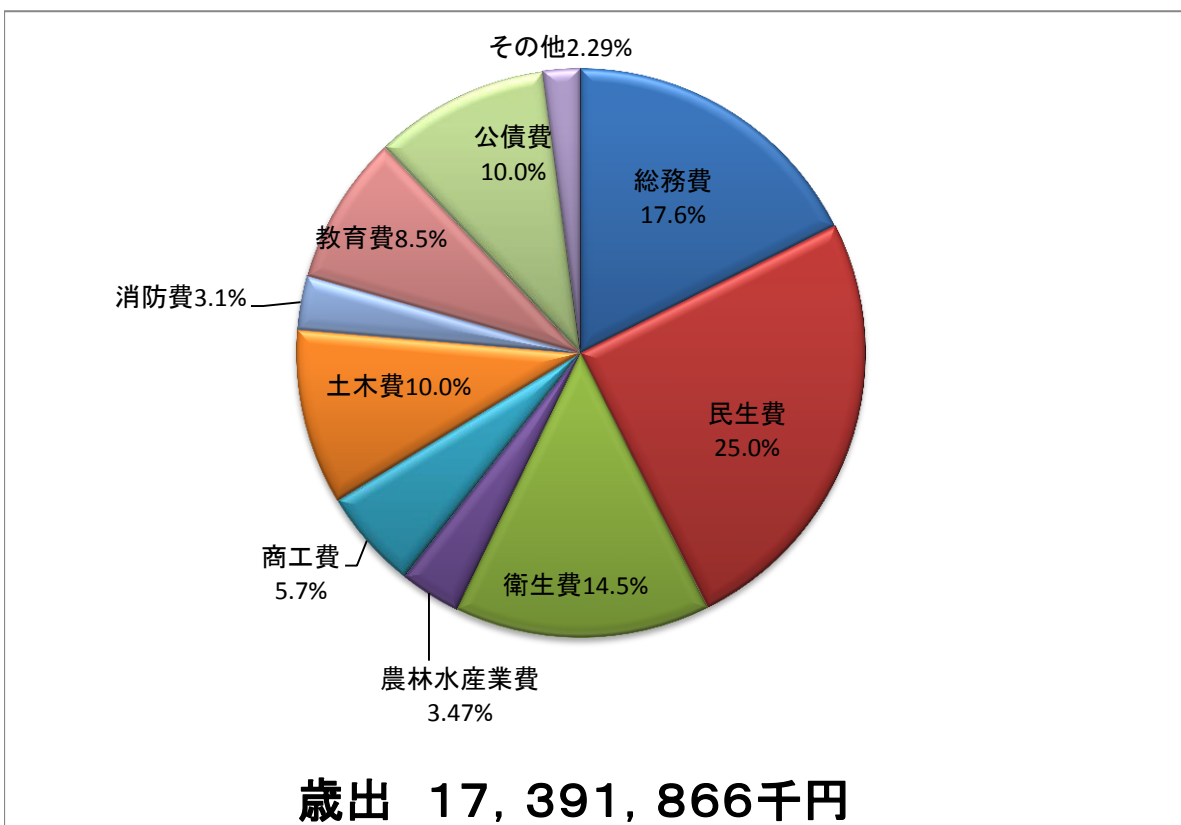
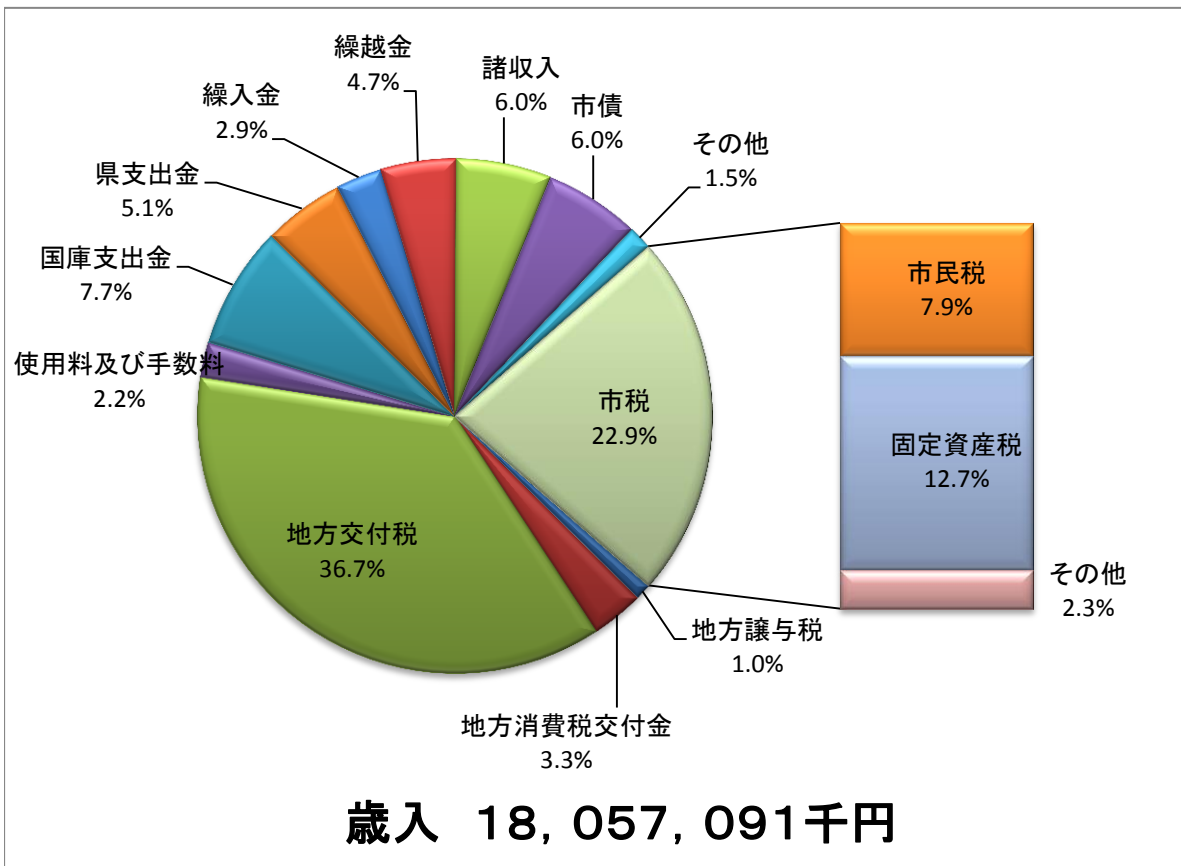


(6) 平成27年度一般会計決算額

(単位:千円)

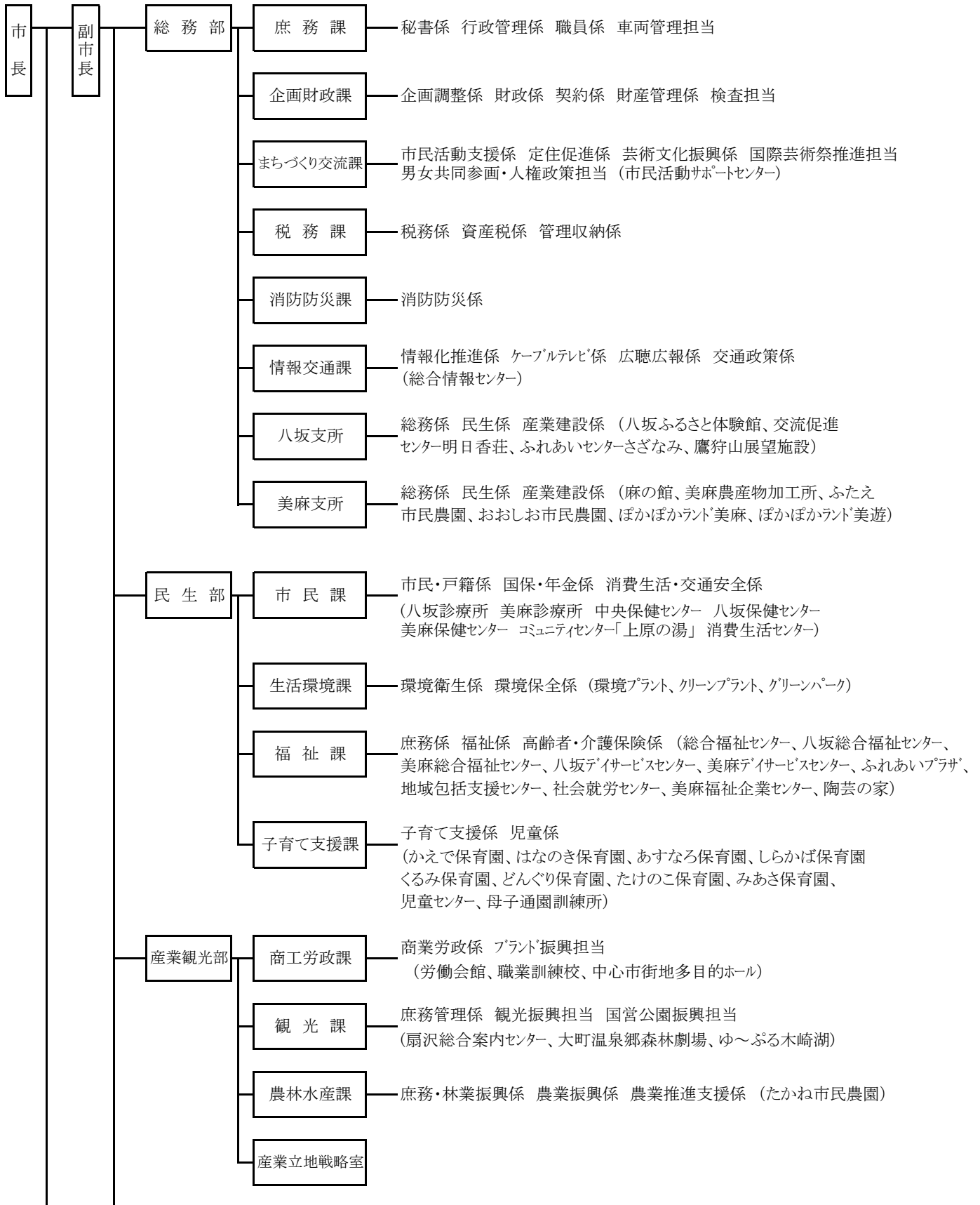
歳 入				歳 出			
	科 目	決 算 額	構 成 比		科 目	決 算 額	構 成 比
1	市 税	4,130,832	22.9	1	議 会 費	166,468	0.9
2	地 方 譲 与 税	183,993	1.0	2	総 務 費	3,060,454	17.6
3	利 子 割 交 付 金	4,712	0.0	3	民 生 費	4,351,358	25.0
4	配 当 割 交 付 金	13,135	0.1	4	衛 生 費	2,530,129	14.5
5	株 式 等 譲 渡 所 得 割 交 付 金	13,470	0.1	5	労 働 費	121,927	0.7
6	地 方 消 費 税 交 付 金	601,324	3.3	6	農 林 水 産 業 費	601,737	3.5
7	ゴ ル フ 場 利 用 税 交 付 金	1,721	0.0	7	商 工 費	984,987	5.7
8	自 動 車 取 得 税 交 付 金	34,389	0.2	8	土 木 費	1,732,906	10.0
9	地 方 特 例 交 付 金	8,710	0.1	9	消 防 費	534,190	3.1
10	地 方 交 付 税	6,626,802	36.7	10	教 育 費	1,478,158	8.5
11	交 通 安 全 対 策 特 別 交 付 金	4,488	0.0	11	災 害 復 旧 費	80,136	0.5
12	分 担 金 及 び 負 担 金	61,504	0.3	12	公 債 費	1,749,416	10.0
13	使 用 料 及 び 手 数 料	387,695	2.2	13	予 備 費	0	0.0
14	国 庫 支 出 金	1,396,933	7.7				
15	県 支 出 金	919,513	5.1				
16	財 産 収 入	33,473	0.2				
17	寄 付 金	94,528	0.5				
18	繰 入 金	526,161	2.9				
19	繰 越 金	852,858	4.7				
20	諸 収 入	1,080,485	6.0				
21	市 債	1,080,365	6.0				
	歳 入 合 計	18,057,091	100.0		歳 出 合 計	17,391,866	100.0

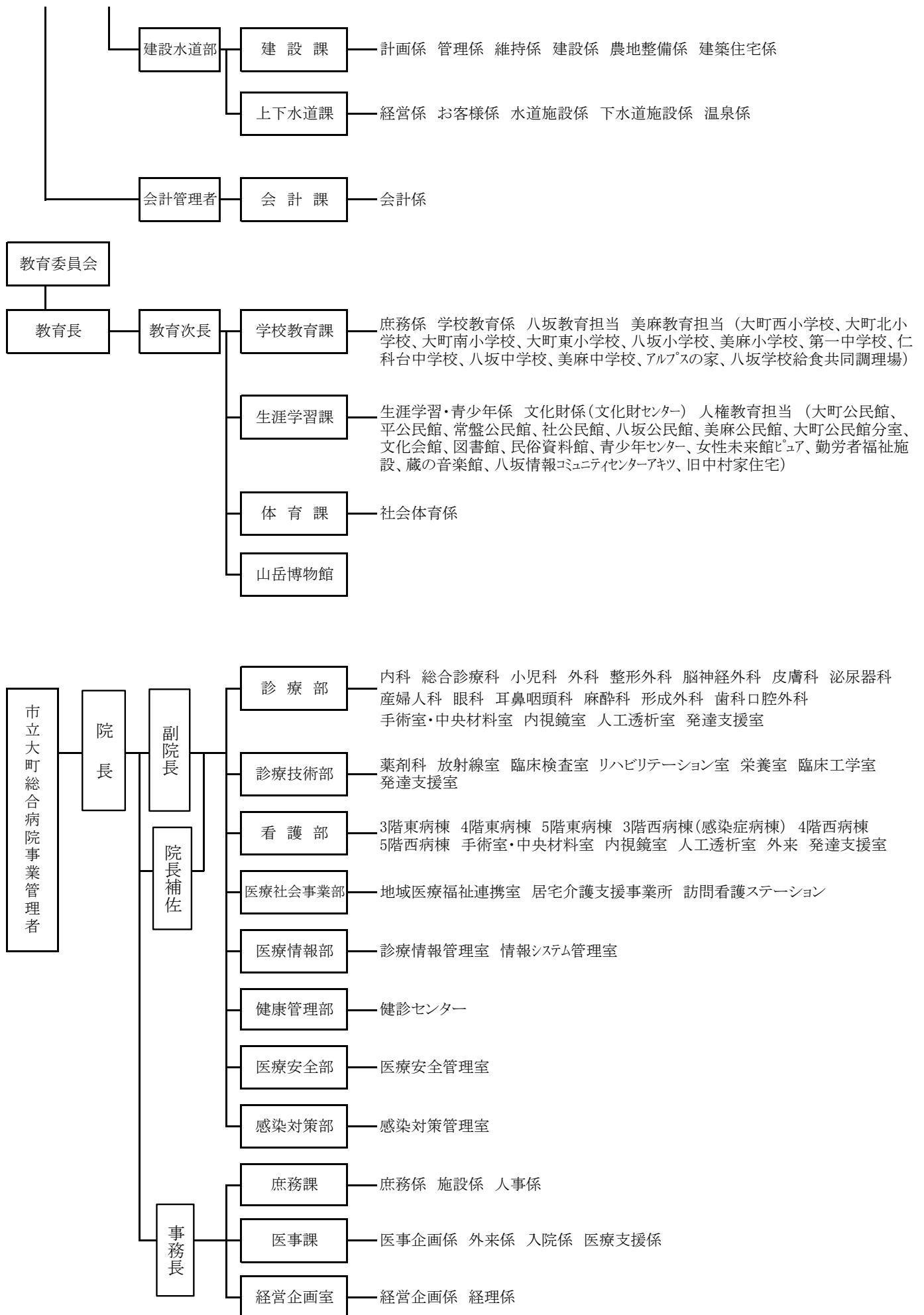
平成27年度一般会計決算額

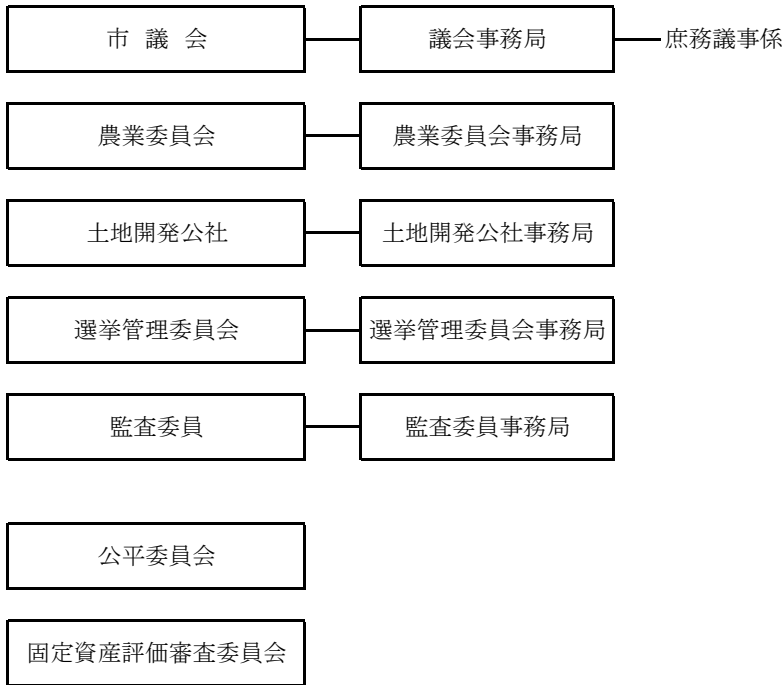


(7) 市の行政組織機構図

(平成28年4月1日現在)







※()は附属施設、または、管理している施設

2. 市 税 総 括

(1) 税務課の組織及び事務分掌

係名	課長	補佐	係長	事務吏員	事 務 分 掌
	1				
税務係			1	5	1. 市民税、個人の県民税、軽自動車税、市たばこ税、鉱産税、入湯税の賦課及び納税通知書の交付、申告納付に関する事。 2. 原動機付自転車及び小型特殊自動車の標識の交付等に関する事。 3. 主管税目の減免及び不服申立に関する事。 4. 主管税目の賦課徴収に関する調査及び質問、検査並びに主管税目に係わる犯則事件に関する事。 5. 主管税目の証明に関する事。 6. 租税条約に関する事。 7. 課税状況等主管税目の統計に関する事。
資産税係		1		7	1. 固定資産税、都市計画税の賦課及び納税通知書の交付に関する事。 2. 国有資産等所在地市町村交付金に関する事。 3. 主管税目の減免及び不服申立に関する事。 4. 主管税目の賦課徴収に関する調査及び質問、検査並びに主管税目に係わる犯則事件に関する事。 5. 土地台帳、地籍図等の閲覧に関する事。 6. 主管税目の証明に関する事。 7. 概要調書等主管税目の統計に関する事。
管理収納係			1	6	1. 市税(個人の県民税を含む)の徴収に関する事。 2. 使用料等の徴収に関する事。 3. 市税等の滞納及び納税相談に関する事。 4. 市税等の滞納処分及び不納欠損処分に関する事。 5. 市税の賦課徴収に関する調査及び質問、検査並びに市税の犯則事件に関する事。 6. 市税等徴収についての不服申立てに関する事。 7. 市税等の証明に関する事。 8. 収納、滞納等市税徴収についての統計に関する事。 9. 口座振替に関する事。 10. 市税等の徴収の嘱託及び受託に関する事。 11. 市税及びこれに関する徴収金の納付納入の受託に関する事。 12. 課内の庶務に関する事。
計	1	1	2	18	

(2) 平成28年度市税の当初予算及び対前年度比較

(単位：千円・%)

区 分	平成28年度		平成27年度		増減額	増減率
	予算額 (A)	構成比	予算額 (B)	構成比	(A - B)	A/B×100
市 税	4,021,243	100.0	3,933,605	100.0	87,638	102.2
現年課税分	3,967,618	98.7	3,871,888	98.3	95,730	102.5
滞納繰越分	53,625	1.3	61,717	1.7	△ 8,092	86.9
市 民 税	1,364,550	33.9	1,349,720	34.2	14,830	101.1
個 人	1,070,066	26.6	1,048,271	26.6	21,795	102.1
現年課税分	1,053,923	26.2	1,031,365	26.2	22,558	102.2
滞納繰越分	16,143	0.4	16,906	0.4	△ 763	95.5
法 人	294,484	7.3	301,449	7.6	△ 6,965	97.7
現年課税分	293,572	7.3	300,269	7.6	△ 6,697	97.8
滞納繰越分	912	0.0	1,180	0.0	△ 268	77.3
固 定 資 産 税	2,253,663	56.0	2,198,497	55.9	55,166	102.5
純固定資産税	2,198,630	54.7	2,143,421	54.4	55,209	102.6
現年課税分	2,164,292	53.8	2,103,000	53.4	61,292	102.9
滞納繰越分	34,338	0.9	40,421	1.0	△ 6,083	85.0
交 付 金	55,033	1.4	55,076	1.5	△ 43	99.9
軽 自 動 車 税	85,600	2.1	80,186	2.0	5,414	106.8
現年課税分	84,789	2.1	78,649	2.0	6,140	107.8
滞納繰越分	811	0.0	1,537	0.0	△ 726	52.8
市 た ば こ 税	178,165	4.4	170,214	4.3	7,951	104.7
特別土地保有税	0	0.0	0	0.0	0	0.0
現年課税分	0	0.0	0	0.0	0	0.0
滞納繰越分	0	0.0	0	0.0	0	0.0
入 湯 税	46,745	1.2	45,511	1.2	1,234	102.7
現年課税分	46,745	1.2	45,511	1.2	1,234	102.7
滞納繰越分	0	0.0	0	0.0	0	0.0
都 市 計 画 税	92,520	2.3	89,477	2.4	3,043	103.4
現年課税分	91,099	2.3	87,804	2.3	3,295	103.8
滞納繰越分	1,421	0.0	1,673	0.1	△ 252	84.9

(3) 市税の年度別、税目別決算額の推移

項 目			平成 23 年度			平成 24 年度			平成 25 年度		
			調定額	収入額	収納率	調定額	収入額	収納率	調定額	収入額	収納率
市 民 税	個人	現年課税分	1,045,452	1,019,836	97.5	1,118,925	1,098,027	98.1	1,096,365	1,076,263	98.2
		滞納繰越分	112,885	25,838	22.9	104,168	25,326	24.3	90,006	19,543	21.7
		計	1,158,337	1,045,674	90.3	1,223,093	1,123,353	91.8	1,186,371	1,095,806	92.4
	法人	現年課税分	342,544	340,991	99.5	278,103	275,783	99.2	284,435	282,946	99.5
		滞納繰越分	10,113	984	9.7	8,441	965	11.4	7,986	1,265	15.8
		計	352,657	341,975	97.0	286,544	276,748	96.6	292,421	284,211	97.2
	小計	現年課税分	1,387,996	1,360,827	98.0	1,397,028	1,373,810	98.3	1,380,800	1,359,209	98.4
		滞納繰越分	122,998	26,822	21.8	112,609	26,291	23.3	97,992	20,808	21.2
		計	1,510,994	1,387,649	91.8	1,509,637	1,400,101	92.7	1,478,792	1,380,017	93.3
固定 資 産 税	純固定 資産税	現年課税分	2,359,347	2,283,294	96.8	2,268,782	2,200,350	97.0	2,254,374	2,193,388	97.3
		滞納繰越分	309,211	47,236	15.3	315,856	36,207	11.5	315,613	38,839	12.3
		計	2,668,558	2,330,530	87.3	2,584,638	2,236,557	86.5	2,569,987	2,232,227	86.9
	交付金 小計	現年課税分	59,818	59,818	100.0	58,199	58,199	100.0	57,061	57,061	100.0
		現年課税分	2,419,165	2,343,112	96.9	2,326,981	2,258,549	97.1	2,311,435	2,250,449	97.4
		滞納繰越分	309,211	47,236	15.3	315,856	36,207	11.5	315,613	38,839	12.3
計	2,728,376	2,390,348	87.6	2,642,837	2,294,756	86.8	2,627,048	2,289,288	87.1		
軽自動車税	現年課税分	78,083	75,893	97.2	78,533	76,596	97.5	78,880	76,862	97.4	
	滞納繰越分	7,516	1,802	24.0	7,286	1,547	21.2	7,240	1,513	20.9	
	計	85,599	77,695	90.8	85,819	78,143	91.1	86,120	78,375	91.0	
市たばこ税	現年課税分	191,168	191,168	100.0	184,612	184,612	100.0	204,285	204,285	100.0	
特別土地保有税	現年課税分	0	0	0.0	0	0	0.0	0	0	0.0	
	滞納繰越分	12,472	4,167	33.4	8,125	1,000	12.3	6,594	2,000	30.3	
	計	12,472	4,167	33.4	8,125	1,000	12.3	6,594	2,000	30.3	
入 湯 税	現年課税分	47,072	46,414	98.6	43,308	41,606	96.1	49,984	49,984	100.0	
	滞納繰越分	0	0	0.0	658	0	0.0	2360	658	27.9	
	計	47,072	46,414	98.6	43,966	41,606	94.6	52,344	50,642	96.7	
都市計画税	現年課税分	101,849	98,478	96.7	94,718	91,654	96.8	94,849	92,546	97.6	
	滞納繰越分	13,583	2,067	15.2	13,615	1,566	11.5	13,633	1,680	12.3	
	計	115,432	100,545	87.1	108,333	93,220	86.0	108,482	94,226	86.9	
合 計	現年課税分	4,225,333	4,115,892	97.4	4,125,180	4,026,827	97.6	4,120,233	4,033,335	97.9	
	滞納繰越分	465,780	82,094	17.6	458,149	66,611	14.5	443,432	65,498	14.8	
	計	4,691,113	4,197,986	89.5	4,583,329	4,093,438	89.3	4,563,665	4,098,833	89.8	

(単位:千円・%)

項 目		平成 26 年度			平成 27 年度			
		調定額	収入額	収納率	調定額	収入額	収納率	
市 民 税	個人	現年課税分	1,093,028	1,073,366	98.2	1,081,208	1,065,386	98.5
		滞納繰越分	84,930	18,438	21.7	75,298	19,349	25.7
		計	1,177,958	1,091,804	92.7	1,156,506	1,084,735	93.8
	法人	現年課税分	357,907	356,902	99.7	342,416	341,442	99.7
		滞納繰越分	7,220	1,361	18.9	6,123	1,609	26.3
		計	365,127	358,263	98.1	348,539	343,051	98.4
	小計	現年課税分	1,450,935	1,430,268	98.6	1,423,624	1,406,828	98.8
		滞納繰越分	92,150	19,799	21.5	81,421	20,958	25.7
		計	1,543,085	1,450,067	94.0	1,505,045	1,427,786	94.9
固 定 資 産 税	純固定 資産税	現年課税分	2,251,090	2,203,181	97.9	2,229,822	2,193,547	98.4
		滞納繰越分	315,951	39,366	12.5	286,147	42,479	14.8
		計	2,567,041	2,242,547	87.4	2,515,969	2,236,026	88.9
	交付金	現年課税分	55,996	55,996	100.0	55,076	55,076	100.0
	小計	現年課税分	2,307,086	2,259,177	97.9	2,284,898	2,248,623	98.4
		滞納繰越分	315,951	39,366	12.5	286,147	42,479	14.8
		計	2,623,037	2,298,543	87.6	2,571,045	2,291,102	89.1
	軽自動車税	現年課税分	80,194	79,366	99.0	80,767	79,946	99.0
		滞納繰越分	7,037	2,288	32.5	4,622	1,172	25.4
計		87,231	81,654	93.6	85,389	81,118	95.0	
市たばこ税	現年課税分	189,101	189,101	100.0	187,867	187,867	100.0	
特別土地保有税	現年課税分	0	0	0.0	0	0	0.0	
	滞納繰越分	90	90	100.0	0	0	0.0	
	計	90	90	100.0	0	0	0.0	
入 湯 税	現年課税分	47,954	47,954	100.0	50,114	49,535	98.8	
	滞納繰越分	1701	0	0.0	0	0	0.0	
	計	49,655	47,954	96.6	50,114	49,535	98.8	
都市計画税	現年課税分	95,417	93,431	97.9	92,994	91,645	98.5	
	滞納繰越分	13,323	1,665	12.5	11,966	1,779	14.9	
	計	108,740	95,096	87.5	104,960	93,424	89.0	
合 計	現年課税分	4,170,687	4,099,297	98.3	4,120,264	4,064,444	98.6	
	滞納繰越分	430,252	63,208	14.7	384,156	66,388	17.3	
	計	4,600,939	4,162,505	90.5	4,504,420	4,130,832	91.7	

(4) 市税の徴収に要する経費決算額の推移

項 目			平成24年度			平成25年度			
			金額	構成比	前年比	金額	構成比	前年比	
税収入額	(1)	市 税	4,093,438	84.7	97.5	4,098,833	85.0	100.1	
	(2)	個人県民税	739,803	15.3	107.2	722,869	15.0	97.7	
	(3)	合 計	4,833,241	100.0	98.9	4,821,702	100.0	99.8	
徴 税 費	人 件 費	(4)	基 本 給	77,058	40.8	95.3	75,511	42.9	98.0
		(5)	諸 手 当	39,504	20.9	91.3	38,311	21.7	97.0
		(6)	共 済 費	20,869	10.7	98.3	20,774	11.8	99.5
		(7)	小 計	137,431	72.4	94.6	134,596	76.4	97.9
	需 用 費	(8)	報 酬・賃 金	10,438	5.5	111.2	6,362	3.6	61.0
		(9)	旅 費	0	0.0	0.0	13	0.0	0.0
		(10)	そ の 他	7,881	4.2	102.0	19,304	11.0	244.9
		(11)	小 計	18,319	9.7	106.2	25,679	14.6	140.2
	報 償 金 等 経 費	(12)	納 税 奨 励 金	—	—	—	—	—	—
		(13)	口座振替手数料	3,360	1.8	106.5	2,905	1.6	86.5
		(14)	そ の 他	0	0.0	0.0	0	0.0	0.0
		(15)	小 計	3,360	1.8	106.5	2,905	1.6	86.5
	(16)	市 税 還 付 金	29,793	15.8	159.6	12,824	7.3	43.0	
	(17)	修 繕 費	128	0.1	45.9	140	0.1	109.4	
	(18)	合 計	189,031	99.7	102.3	176,144	100.0	93.2	
	(19)	県 民 税 徴 収 取 扱 費	45,844	—	98.8	46,203	—	100.8	
	(20)	(18) - (19)	143,187	—	103.6	129,941	—	90.7	
	徴 収 費 割 合	(21)	(18)/(3)(%)	4	—	—	4	—	—
(22)		(20)/(1)(%)	3	—	—	3	—	—	

(単位:千円・%)

平成26年度			平成27年度			平成28年度(予算)		
金額	構成比	前年比	金額	構成比	前年比	金額	構成比	前年比
4,162,505	85.2	101.6	4,130,832	85.2	99.2	4,021,243	85.0	97.3
722,457	14.8	99.9	718,108	14.8	99.4	708,398	15.0	98.6
4,884,962	100.0	101.3	4,848,940	100.0	99.3	4,729,641	100.0	97.5
77,646	46.5	102.8	88,877	46.2	114.5	90,872	43.5	102.2
44,517	26.7	116.2	48,363	25.1	108.6	47,097	22.5	97.4
21,770	13.0	104.8	25,299	13.1	116.2	25,099	12.0	99.2
143,933	86.2	106.9	162,539	84.4	112.9	163,068	78.0	100.3
4,373	2.6	68.7	4,353	2.3	99.5	4,413	2.1	101.4
75	0.0	0.0	7	0.0	9.3	16	0.0	228.6
6,143	3.7	31.8	7,329	3.8	119.3	22,732	10.9	310.2
10,591	6.3	41.2	11,689	6.1	110.4	27,161	13.0	232.4
—	—	—	—	—	—	—	—	—
3,030	1.8	104.3	3,098	1.6	102.2	3,516	1.7	113.5
0	0.0	0.0	0	0.0	0.0	0	0.0	0.0
3,030	1.8	104.3	3,098	1.6	102.2	3,516	1.7	113.5
9,370	5.5	73.1	14,997	7.8	160.1	15,001	7.2	100.0
132	0.1	94.0	134	0.1	101.5	169	0.1	126.1
167,055	100.0	94.8	192,457	100.0	115.2	208,915	100.0	108.6
45,931	—	99.4	45,771	—	99.7	44,116	—	96.4
121,124	—	93.2	146,686	—	121.1	164,799	—	112.3
3	—	—	4	—	—	4	—	—
3	—	—	4	—	—	4	—	—

(5) 市税の一般会計歳入決算額に占める割合

(単位:千円・%)

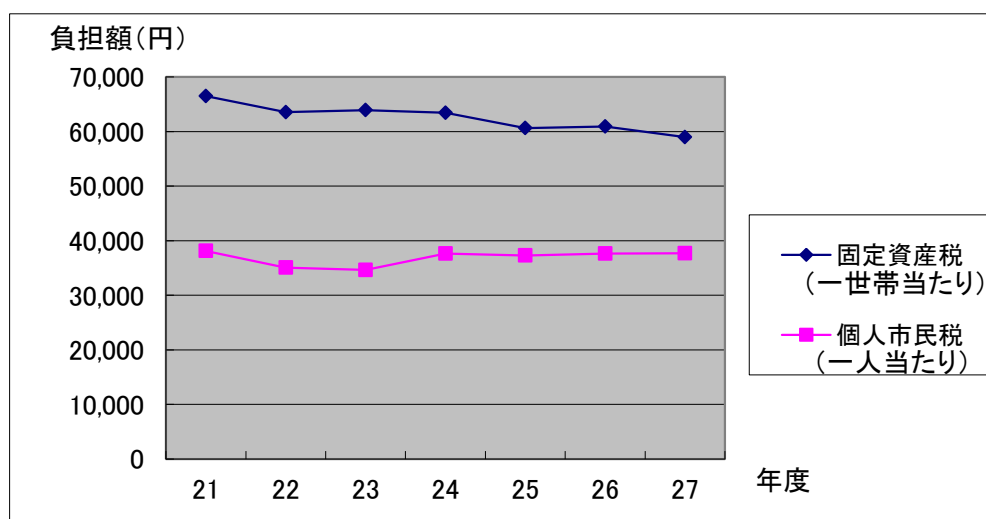
区分 年度	歳入総額(A)	市税収入額(B)	市税の占める割合 $\frac{(B)}{(A)}$
21	18,797,656	4,254,310	22.6
22	19,416,121	4,353,447	22.4
23	17,120,363	4,197,985	24.5
24	17,093,949	4,093,438	24.0
25	17,165,909	4,098,833	23.9
26	17,010,145	4,162,505	24.5
27	18,057,091	4,130,832	22.9

(6) 市税のうち個人市民税、固定資産税負担額の推移

(単位:円)

年 度	21	22	23	24	25	26	27	
個人市民税	38,119	35,065	34,636	37,663	37,309	37,626	37,717	一人当たり
固定資産税	66,476	63,576	63,925	63,453	60,641	60,938	59,005	一世帯当たり

人 口(人) 30,840 30,556 30,184 29,709 29,386 29,050 28,666
 世帯数(戸) 11,935 11,975 11,966 11,728 11,775 11,774 11,801
 (3月31日現在)



3. 市民税

(1) 個人市民税課税額の推移

(単位:千円・人)

区 分		年 度							
		21	22	23	24	25	26	27	28
(年普 金特 徴を 含む 徴収)	均 等 割 額	25,788	24,219	23,778	23,883	23,619	27,090	25,714	25,088
	所 得 割 額	415,648	362,672	345,478	354,801	347,315	340,164	322,162	314,203
	計	441,436	386,891	369,256	378,684	370,934	367,254	347,876	339,291
	納税義務者数	8,596	8,068	7,926	7,963	7,874	7,740	7,347	7,168
特 別 徴 収	均 等 割 額	20,361	20,367	20,466	20,574	20,370	23,747	24,308	25,564
	所 得 割 額	709,974	641,186	646,161	713,429	690,480	681,544	699,803	726,059
	計	730,335	661,553	666,627	734,003	710,850	705,291	724,111	751,623
	納税義務者数	6,787	6,794	6,822	6,859	6,790	6,785	6,945	7,304
合 計	均 等 割 額	46,149	44,586	44,244	44,457	43,989	50,837	50,022	50,652
	所 得 割 額	1,125,622	1,003,858	991,639	1,068,230	1,037,795	1,021,708	1,021,965	1,040,263
	計	1,171,771	1,048,444	1,035,883	1,112,687	1,081,784	1,072,545	1,071,987	1,090,915
特別徴収義務者数		1,120	1,176	1,161	1,164	1,196	1,202	1,341	1,364

(課税状況調による)

(2) 個人市民税納税義務者の推移

(単位:人)

区 分		年 度							
		21	22	23	24	25	26	27	28
均等割のみの者		2,244	2,393	2,409	2,363	2,379	2,426	2,418	2,475
所得割のみの者		0	0	0	0	0	0	0	0
均等割・所得割の者		13,139	12,469	12,339	12,459	12,285	12,099	11,874	11,997
計		15,383	14,862	14,748	14,822	14,664	14,525	14,292	14,472

(課税状況調による)

(3) 個人市民税納税義務者一人当たり税額の推移

(単位:円)

区 分		年 度							
		21	22	23	24	25	26	27	28
普通徴収(年金特徴含む)		51,354	47,954	46,588	47,554	47,109	47,449	47,349	47,334
特 別 徴 収		107,608	97,373	97,717	107,025	104,691	103,949	104,264	102,906
平 均		76,173	70,545	70,239	75,075	73,771	73,841	75,006	75,381

(課税状況調による)

(4) 個人市民税所得者別課税額の推移

区 分 \ 年 度	24			25		
	税 額	構成比	前年比	税 額	構成比	前年比
給与所得者	944,295	84.8	108.3	910,155	84.1	96.4
営業等所得者	56,401	5.1	112.0	55,199	5.1	97.9
農業所得者	5,329	0.5	135.6	10,761	1.0	201.9
その他の所得者 (家屋敷のみの者)	104,421 (2,241)	9.6	97.3	103,390 (2,280)	9.8	99.1
計	1,112,687	100.0	107.4	1,081,784	100.0	97.2

(5) 個人市民税所得者別納税義務者の推移

区 分 \ 年 度	24			25		
	義務者数	構成比	前年比	義務者数	構成比	前年比
給与所得者	10,639	71.8	100.5	10,928	74.5	102.7
営業等所得者	629	4.2	100.5	540	3.7	85.9
農業所得者	76	0.5	105.6	108	0.7	142.1
その他の所得者 (家屋敷のみの者)	2,731 (747)	23.5	99.9	2,327 (760)	21.1	88.8
計	14,822	100.0	100.5	14,663	100.0	98.9

(6) 個人市民税所得者別総所得金額の推移

区 分 \ 年 度	24			25		
	金 額	構成比	前年比	金 額	構成比	前年比
給与所得者	26,125,955	83.9	101.2	25,529,608	83.3	97.7
営業等所得者	1,467,039	4.7	104.8	1,420,640	4.6	96.8
農業所得者	148,758	0.5	129.1	274,219	0.9	184.3
その他の所得者	3,262,510	10.5	95.9	3,253,489	10.6	99.7
分離譲渡所得者	145,813	0.4	111.4	190,818	0.6	130.9
計	31,150,075	100.0	100.9	30,668,774	100.0	98.5

(単位:千円・%)

26			27			28		
税 額	構成比	前年比	税 額	構成比	前年比	税 額	構成比	前年比
897,084	83.6	98.6	907,581	84.6	101.2	921,392	84.5	101.5
59,556	5.6	107.9	63,090	5.9	105.9	66,077	6.0	104.7
6,424	0.6	59.7	2,908	0.3	45.3	4,320	0.4	148.6
106,807 (2,674)	10.2	103.3	95,660 (2,748)	9.2	89.2	96,364 (2,762)	9.1	100.7
1,072,545	100.0	99.1	1,071,987	100.0	99.9	1,090,915	100.0	101.8

(課税状況調による)

(単位:人・%)

26			27			28		
義務者数	構成比	前年比	義務者数	構成比	前年比	義務者数	構成比	前年比
10,805	74.4	98.9	10,741	75.1	99.4	10,870	75.1	101.2
558	3.8	103.3	557	3.9	99.8	579	4.0	103.9
76	0.5	70.4	39	0.3	51.3	53	0.4	135.9
2,322 (764)	21.3	100.0	2,170 (785)	20.7	95.8	2,181 (789)	20.5	100.5
14,525	100.0	99.1	14,292	100.0	98.4	14,472	100	101.3

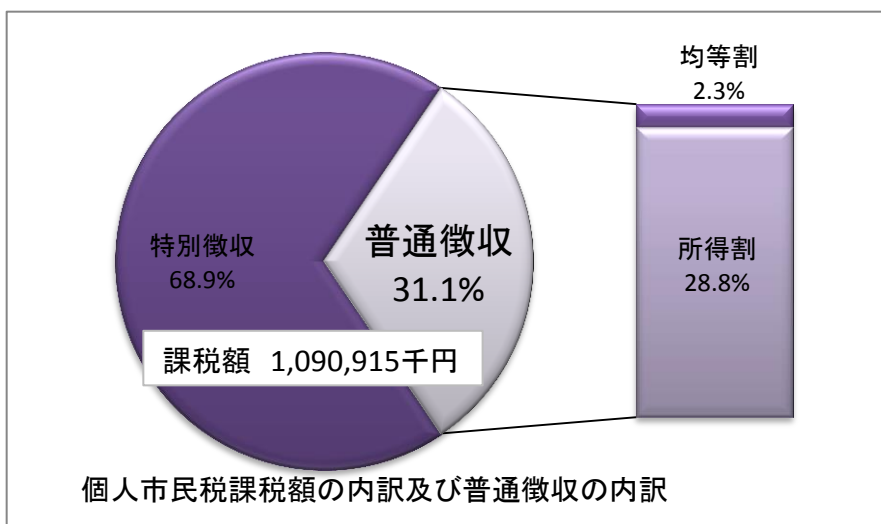
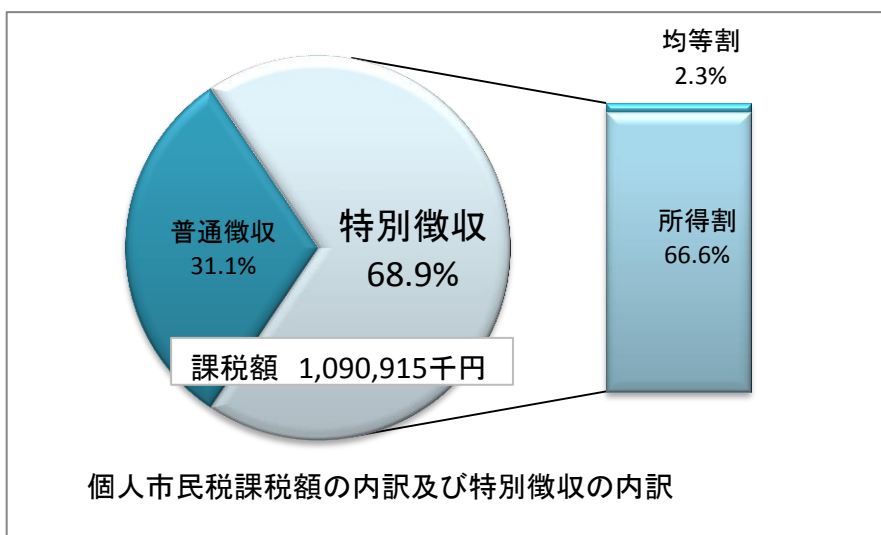
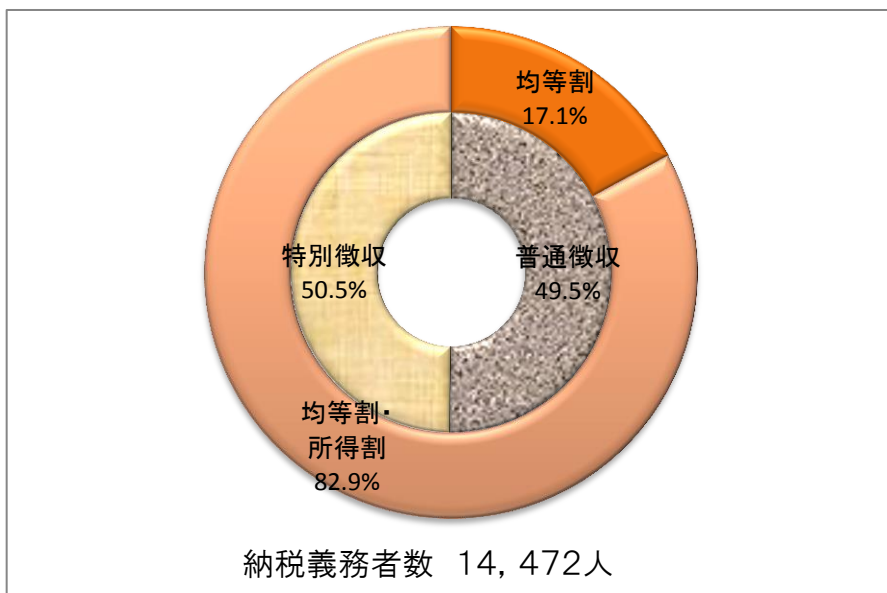
(課税状況調による)

(単位:千円・%)

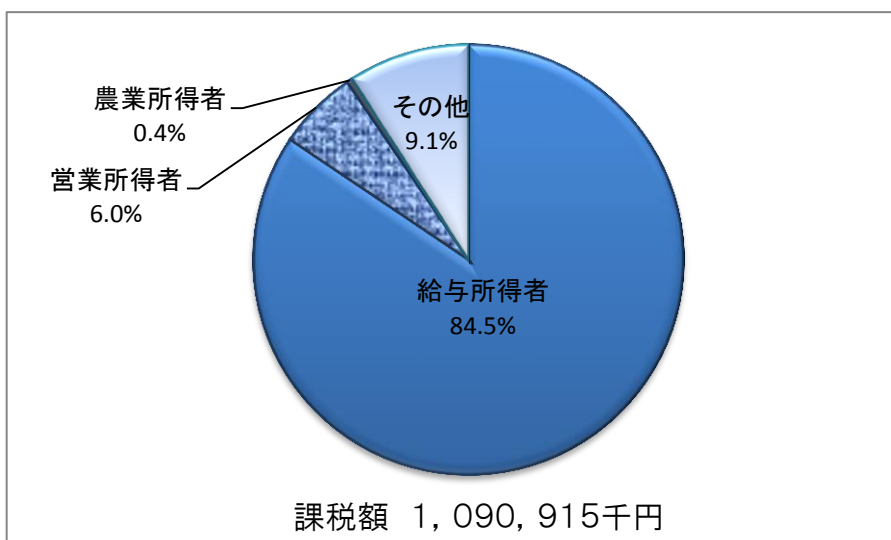
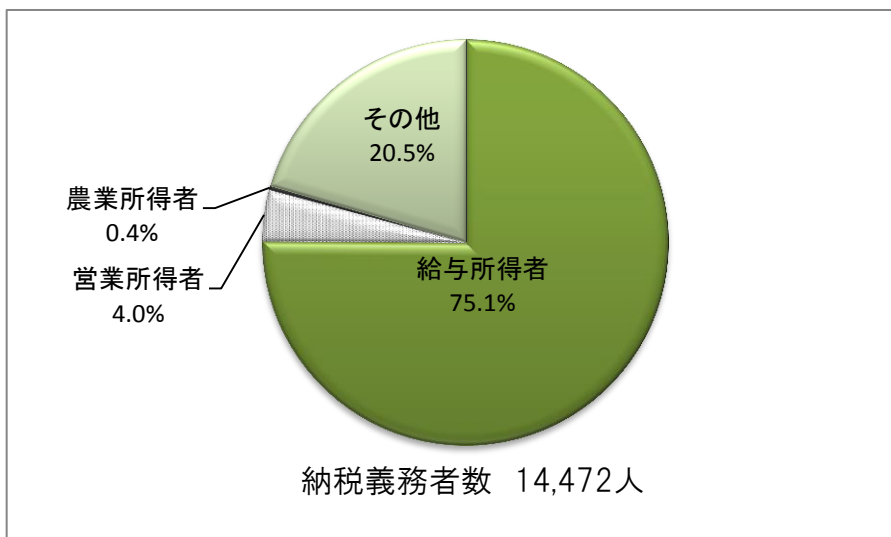
26			27			28		
金 額	構成比	前年比	金 額	構成比	前年比	金 額	構成比	前年比
25,044,996	82.8	98.1	25,250,911	83.7	100.8	25,727,590	83.9	101.9
1,526,372	5.1	107.4	1,588,954	5.3	104.1	1,662,178	5.4	104.6
178,233	0.6	65.0	80,866	0.3	45.4	120,291	0.4	148.8
3,185,781	10.5	97.9	2,938,542	9.7	92.2	2,908,664	9.5	99.0
294,977	1.0	154.6	310,585	1.0	105.3	260,253	0.8	83.8
30,230,359	100.0	98.6	30,169,858	100.0	99.8	30,678,976	100.0	101.7

(課税状況調による)

(7) 平成28年度個人市民税納税義務者・課税額構成図



(8) 平成28年度個人市民税所得別納税義務者・課税額構成図



(9) 平成28年度個人市民税課税標準段階別納税義務者数及び総所得金額調

(単位：人・千円)

所得区分 標準段階区分	給 与		営 業 等		農 業		そ の 他		譲 渡		合 計	
	納税義務者数	総所得金額	納税義務者数	総所得金額	納税義務者数	総所得金額	納税義務者数	総所得金額	納税義務者数	総所得金額	納税義務者数	総所得金額
10万円以下	359	242,458	47	42,405	2	1,890	196	158,986	29	15,951	633	461,690
10～100	3,441	4,789,889	203	303,579	24	33,736	1,332	1,661,690	24	38,221	5,024	6,827,115
100～200	2,992	7,630,807	120	308,514	10	29,665	265	594,999	15	37,272	3,402	8,601,257
200～300	1,566	6,006,583	63	239,030	4	17,683	58	204,114	9	37,100	1,700	6,504,510
300～400	660	3,376,904	20	98,332	1	4,183	23	106,495	5	23,849	709	3,609,763
400～550	305	1,944,549	14	80,566	3	17,634	13	81,116	2	15,119	337	2,138,984
550～700	60	484,464	7	53,378	1	7,691	8	63,537	3	21,549	79	630,619
700～1000	39	399,746	14	143,932	1	7,809	4	37,727	0	0	58	589,214
1,000万円超	41	852,190	16	392,442	0	0	0	0	4	71,192	61	1,315,824
合 計	9,463	25,727,590	504	1,662,178	46	120,291	1,899	2,908,664	91	260,253	12,003	30,678,976

(課税状況調による)

(10) 法人市民税調定額の推移

(単位:千円・%)

区分 年度	均等割	法人税割	計	前年比
21	106,742	133,735	240,477	62.6
22	111,228	351,967	463,195	192.6
23	112,493	230,051	342,544	74.0
24	109,422	168,681	278,103	81.2
25	107,592	176,843	284,435	102.3
26	106,420	251,486	357,906	125.8
27	108,632	233,784	342,416	95.7

(11) 法人市民税納税義務者数の推移

(単位:件)

区分		年度					
		22	23	24	25	26	27
第9号法人	資本金等 50億超	8	10	8	8	6	7
	従業者数 50人超						
第8号法人	資本金等10億超50億以下	3	3	3	3	3	4
	従業者数 50人超						
第7号法人	資本金等 10億超	64	61	60	59	58	57
	従業者数 50人以下						
第6号法人	資本金等 1億超10億以下	4	3	4	4	4	4
	従業者数 50人超						
第5号法人	資本金等 1億超10億以下	32	32	32	32	27	29
	従業者数 50人以下						
第4号法人	資本金等 1千万超1億以下	9	10	10	9	9	12
	従業者数 50人超						
第3号法人	資本金等 1億超1億以下	188	186	182	178	164	166
	従業者数 50人以下						
第2号法人	資本金等 1千万以下	5	5	6	6	5	6
	従業者数 50人超						
第1号法人	前各号以外の法人等	642	636	649	596	603	624
計		955	946	954	895	879	909

4. 固定資産税・都市計画税

(1) 固定資産税納税義務者の推移

(単位:人)

年度 区分	23	24	25	26	27	28
土地	11,387	11,353	11,350	11,358	11,334	11,314
家屋	11,487	11,475	11,479	11,483	11,468	11,453
償却資産	353	363	371	403	451	495
計	23,227	23,191	23,200	23,244	23,253	23,262

※法定免税点以上のもの

(固定資産の概要調書による)

(2) 固定資産税調定額の推移

(単位:千円・%)

年度 区分	23	24	25	26	27	28	
固定資産税	2,354,964	2,269,623	2,242,434	2,245,469	2,219,079	2,230,019	
内訳	土地	549,127	534,286	525,351	520,371	510,916	517,875
	家屋	977,275	877,145	883,854	890,848	846,458	850,527
	償却資産	828,562	858,192	833,229	834,250	861,705	861,617
交付金 納付金	59,818	58,199	57,061	55,996	55,076	55,033	
計	2,414,782	2,327,822	2,299,495	2,301,465	2,274,155	2,285,052	
前年度比	98.7	96.4	98.8	100.1	98.8	100.5	

(3) 土地面積・評価額の推移

(単位: m²・千円)

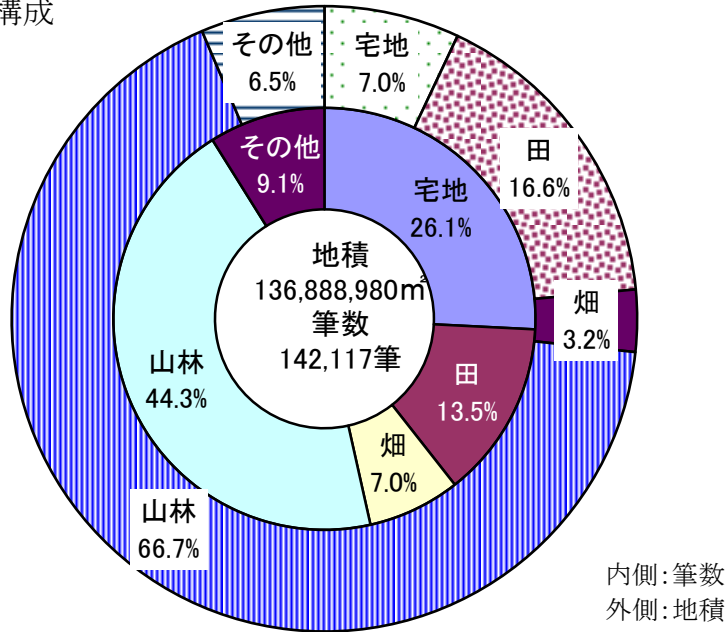
年度 区分	23		24		25		26		27		28	
	面積	評価額	面積	評価額	面積	評価額	面積	評価額	面積	評価額	面積	評価額
田	22,833,893	2,062,646	22,813,236	2,060,859	22,787,247	2,058,844	22,769,627	2,057,660	22,752,567	2,056,113	22,677,427	2,049,710
畑	4,437,616	146,648	4,437,314	146,396	4,440,139	146,579	4,433,972	146,416	4,428,574	146,261	4,396,969	145,230
宅地	9,578,996	66,266,339	9,592,504	64,181,348	9,590,134	63,237,854	9,602,646	62,434,014	9,575,552	60,942,340	9,584,996	60,966,099
山林	92,341,075	1,067,195	92,916,202	1,073,576	92,084,208	1,062,758	91,476,452	1,054,677	91,362,887	1,053,626	91,275,066	1,052,827
その他	9,946,388	12,546,765	8,784,434	11,986,300	8,770,757	11,800,609	8,760,644	11,546,363	8,851,082	11,555,190	8,954,522	12,125,584
計	139,137,968	82,089,593	138,543,690	79,448,479	137,672,485	78,306,644	137,043,341	77,239,130	136,970,662	75,753,530	136,888,980	76,339,450
前年度比 (%)	99.9	97.2	99.6	96.8	99.4	98.6	99.5	98.6	99.9	98.1	99.9	100.8

※法定免税点以上のもの

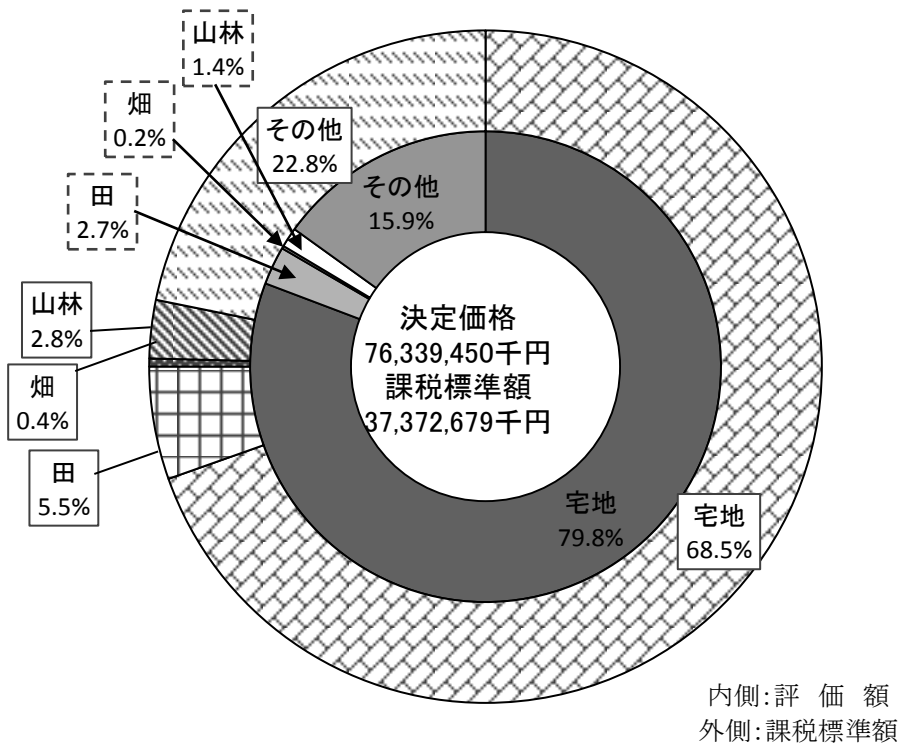
(概要調書による)

(4) 平成28年度土地地目別構成図

土地面積の構成



評価額の構成



※法定免税点以上のもの

(概要調書による)

(5) 平成28年度土地に関する概要調書

(参 考)

免税点の額 300,000円

納 税 義 務 者 数 (人)		
総 数	法定免税点未満のもの	法定免税点以上のもの
16,960	5,646	11,314

区 分 地 目	地 積				決 定 価 格				筆 数				単 位 当 り 価 格		
	非課税地積 (㎡) (イ)	総評価 地積 (㎡) (ロ)	法定免税 点未満 のもの (㎡) (ハ)	法定免税 点以上 のもの (ロ)-(ハ) (㎡) (ニ)	総 額 (千円) (ホ)	法定免税 点未満 のもの (千円) (ヘ)	法定免税 点以上 のもの (ホ)-(ヘ) (千円) (ト)	(ト)に係る 課税標準 額 (千円) (チ)	非課税 地筆数 (筆) (リ)	評価 総筆数 (筆) (ヌ)	法定免税 点未満 のもの (筆) (ル)	法定免税 点以上 のもの (ヌ)-(ル) (筆) (ロ)	平均価格 (ホ/ロ) (円/㎡) (ワ)	最高価 格 (円/㎡) (カ)	
田	一 般 田	11,149	23,235,430	558,003	22,677,427	2,097,428	47,718	2,049,710	2,049,710	8	19,982	749	19,233	90	110
	介在田・市街化区域田		73,538	1	73,537	318,553	1	318,552	222,847		132	1	131	4,332	9,185
畑	一 般 畑	1,109	4,640,421	243,452	4,396,969	152,942	7,712	145,230	145,230	10	10,547	603	9,944	33	56
	介在畑・市街化区域畑		46,272	1,125	45,147	166,929	1,755	165,174	115,278		205	8	197	3,608	9,040
宅 地	小規模住宅用地		2,251,483	113,349	2,138,134	17,254,182	591,670	16,662,512	2,777,080		16,905	1,026	15,879	7,663	21,652
	一般住宅用地		3,671,050	68,735	3,602,315	22,402,605	145,221	22,257,384	7,419,123		15,207	629	14,578	6,103	21,652
	商業地等(非住宅用地)		3,892,992	48,445	3,844,547	22,080,474	34,271	22,046,203	15,411,653		6,907	269	6,638	5,672	20,802
	計	970,433	9,815,525	230,529	9,584,996	61,737,261	771,162	60,966,099	25,607,856	1,071	39,019	1,924	37,095	6,290	21,652
塩 田															
鉱 泉 地	73	138	0	138	17,015	0	17,015	11,911		3	4	0	4	123,297	138,263
池 沼	7,434,519	3,168,625	645	3,167,980	76,645	6	76,639	73,293		166	67	10	57	24	2,940
山 林	一 般 山 林	62,538,896	104,887,338	13,612,272	91,275,066	1,209,093	156,266	1,052,827	1,052,827	334	74,041	11,064	62,977	12	30
	介 在 山 林		273,917	15,472	258,445	126,305	1,481	124,824	87,377		316	35	281	461	5,396
牧 場															
原 野	1,485,845	1,223,580	30,718	1,192,862	10,061	537	9,524	9,524		146	269	40	229	8	66
雑 種 地	ゴルフ場の用地		225,779	0	225,779	224,876	0	224,876	157,413		13	0	13	996	996
	遊園地等の用地	45,236	112,100	3,632	108,468	524,957	199	524,758	367,331	34	86	5	81	4,683	8,204
	鉄 軌 道 用 地		299,373	0	299,373	289,993	0	289,993	202,988		1,717	0	1,717	969	2,595
	その他の雑種地	552,018	3,798,543	215,750	3,582,793	10,428,197	53,968	10,374,229	7,269,094	1,087	11,192	1,034	10,158	2,745	19,607
	計	597,254	4,435,795	219,382	4,216,413	11,468,023	54,167	11,413,856	7,996,826	1,121	13,008	1,039	11,969	2,585	19,607
そ の 他	340,310,143									58,954					
合 計	413,349,421	151,800,579	14,911,599	136,888,980	77,380,255	1,040,805	76,339,450	37,372,679	61,813	157,590	15,473	142,117	510		

(6) 平成28年度家屋に関する概要調書

納 税 義 務 者 数 (人)		
総 数	法定免税点未満のもの	法定免税点以上のもの
12,448	995	11,453

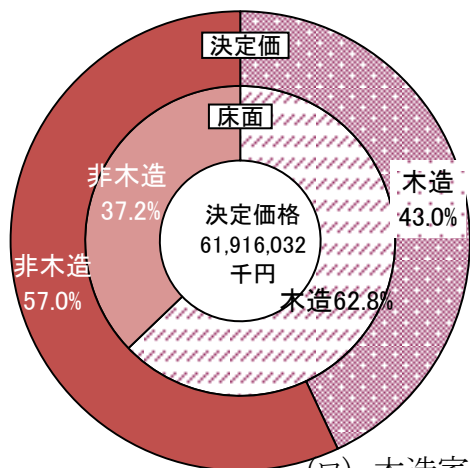
区 分	棟 数	床 面 積 (㎡)	決 定 価 格 (千円)	単 位 当 たり 価 格 (円)	
木 造	総 数	20,774	2,119,373	26,719,823	12,607
	法 定 免 税 点 未 満 の も の	1,386	73,177	82,709	1,130
	法 定 免 税 点 以 上 の も の	19,388	2,046,196	26,637,114	13,018
木 造 以 外	総 数	6,799	1,214,499	35,293,908	29,060
	法 定 免 税 点 未 満 の も の	165	3,962	14,990	3,783
	法 定 免 税 点 以 上 の も の	6,634	1,210,537	35,278,918	29,143
計	総 数	27,573	3,333,872	62,013,731	18,601
	法 定 免 税 点 未 満 の も の	1,551	77,139	97,699	1,267
	法 定 免 税 点 以 上 の も の	26,022	3,256,733	61,916,032	19,012

(参 考)

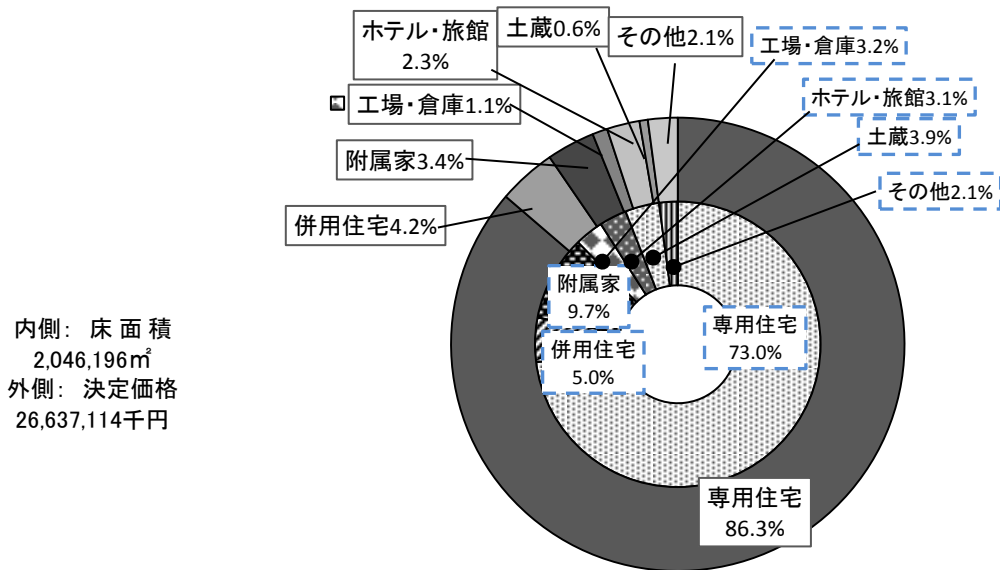
免 税 点 の 額	200,000円
-----------	----------

(7) 平成28年度家屋の構造、種類別構成比

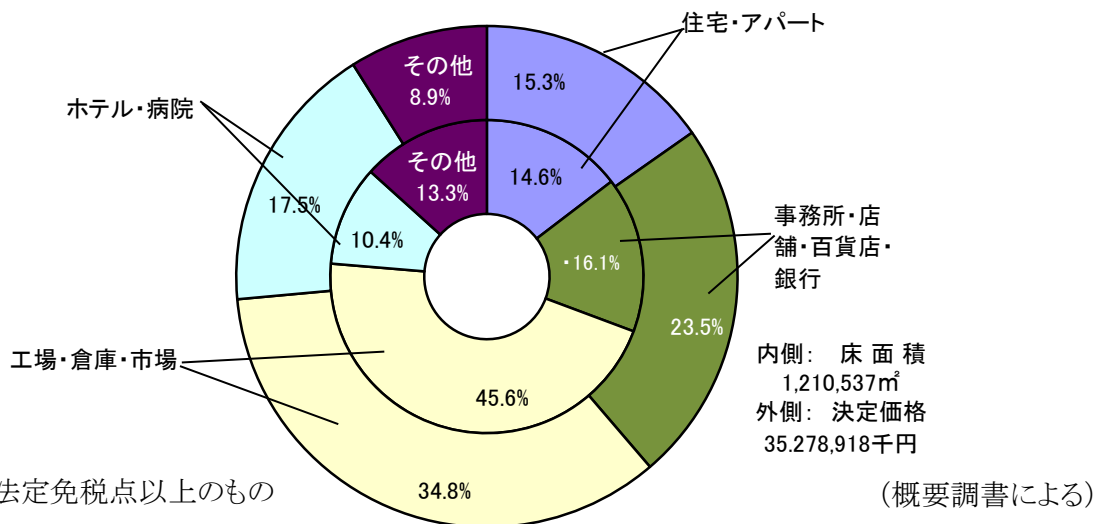
(イ) 木造・非木造別床面積および決定価格



(ロ) 木造家屋の種類別床面積及び決定価格



(ハ) 非木造家屋の種類別床面積および決定価格



(8) 平成28年度償却資産に関する調

(イ) 納税義務者

(参 考)

納 税 義 務 者 数 (人)		
総 数	法定免税点未満のもの	法定免税点以上のもの
1, 224	729	495

免税点の額 1,500,000円

(ロ) 償却資産の推移

種 類	年 度 区 分	23		24		25		26		27		28	
		決定価格(千円)	構成比	決定価格(千円)	構成比	決定価格(千円)	構成比	決定価格(千円)	構成比	決定価格(千円)	構成比	決定価格(千円)	構成比
市町村長が価格等を決定したもの	構 築 物	3,033,155	(16.5)	3,149,984	(14.4)	3,138,228	(15.8)	3,681,869	(17.3)	3,739,599	(15.1)	4,068,453	(15.5)
	機 械 及 び 装 置	13,492,015	(73.4)	16,698,505	(76.1)	14,754,285	(74.1)	15,423,713	(72.7)	18,702,024	(75.7)	19,868,104	(75.8)
	船	3,128	(0.0)	3,336	(0.0)	2,485	(0.0)	1,842	(0.0)	1,207	(0.0)	959	(0.0)
	航 空 機	3,969	(0.0)	0.0	0.0	9,623	(0.0)	52,382	(0.2)	28,541	(0.1)	10,175	(0.0)
	車 両 及 び 運 搬 具	176,419	(1.0)	184,340	(0.8)	194,988	(1.0)	222,653	(1.0)	295,288	(1.2)	240,690	(0.9)
	工 具 ・ 器 具 及 び 備 品	1,684,316	(9.2)	1,909,553	(8.7)	1,816,345	(9.1)	1,843,001	(8.7)	1,950,590	(7.9)	2,021,779	(7.7)
	調 整 額												
	小 計	18,393,002	(100.0) 31.0	21,945,718	(100.0) 35.6	19,915,954	(100.0) 33.2	21,225,460	(100.0) 35.2	24,717,249	(100.0) 39.5	26,210,160	(100.0) 42.0
法第三八九条	総務大臣が価格を決定したもの	39,551,751	66.6	38,386,976	62.3	38,397,641	64.0	37,442,039	64.0	36,319,375	58.0	35,036,138	56.1
	県知事が価格を決定したもの	1,399,815	2.4	1,321,499	2.1	1,647,445	2.7	1,599,540	2.8	1,529,709	2.4	1,230,715	2.0
	小 計	40,951,566	69.0	39,708,375	64.4	40,045,086	66.8	39,041,579	66.8	37,849,084	60.5	36,266,853	58.0
法第743条 第1項の規定により県知事が価格を決定したもの													
合 計		59,344,568	100.0	61,654,093	100.0	59,961,040	100.0	60,267,039	102.0	62,566,333	100.0	62,477,013	100.0
伸 長 率 (%)		94.2		103.9		97.3		100.5		103.8		99.9	
課 税 標 準 額		58,746,191		61,251,022		59,517,343		59,694,853		61,602,729		61,287,560	
伸 長 率 (%)		94.5		104.2		97.2		100.3		103.2		99.5	
納 税 義 務 者 数		353		363		371		403		451		495	
伸 長 率 (%)		92.7		102.9		102.2		108.6		111.9		109.8	

(概要調書による)

(9) 国有資産等所在市町村交付金及び納付金の推移

年 度 区 分	23	24	25	26	27	28
部 局 数	10	10	10	10	9	9
交付金 納付金額 (千円)	59,818	58,199	57,061	55,996	55,076	55,003

(10) 都市計画税納税義務者、調定額の推移

年 度 区 分	納 税 義務者数 (人)	決 定 価 格			調 定 額 (千円)	前年度比 (%)
		土 地 (千円)	家 屋 (千円)	計 (千円)		
23	6,478	39,369,591	28,079,468	67,449,059	101,506	98.6
24	6,451	37,919,840	25,372,941	63,292,781	94,536	93.1
25	6,443	37,511,784	25,738,158	63,249,942	94,664	100.1
26	6,433	37,086,979	26,283,797	63,370,776	95,293	100.7
27	6,441	36,469,891	25,409,584	61,879,475	92,824	97.4
28	6,405	37,241,344	25,471,593	62,712,937	94,113	101.4

5. 諸税

(1) 軽自動車の課税台数及び調定額の推移

(単位:台・千円)

年度及び台数 区 分		23		24		25		26		27		28		
		台数	調定額	台数	調定額	台数	調定額	台数	調定額	台数	調定額	台数	調定額	
原 動 機 月 付 自 転 車	総排気量50cc以下のもの	1,859	1,859	1,785	1,783	1,679	1,676	1,614	1,614	1,541	1,541	1,409	2,818	
	〃 90cc以下のもの	244	293	235	282	226	271	223	268	210	252	201	402	
	〃 125cc以下のもの	118	189	128	205	119	190	124	198	139	222	146	350	
	ミニカー	24	60	28	70	29	73	32	80	33	83	34	126	
	小 計	2,245	2,401	2,176	2,340	2,053	2,210	1,993	2,160	1,923	2,098	1,790	3,696	
軽 自 動 車 及 び 小 型 特 殊 自 動 車	一 般	二 輪 車	442	1,061	458	1,099	460	1,104	454	1,090	446	1,070	427	1,537
		三 輪 車	1	3	1	3	1	3	1	3	0	0	0	0
		四 輪 乗 用	6,547	47,138	6,739	47,707	6,885	48,708	6,975	50,220	7,129	51,329	7,213	59,780
		四輪貨物	営 業	62	186	70	201	74	213	65	195	63	189	57
	一 般		5,299	21,196	5,347	21,220	5,230	20,760	5,178	20,712	5,042	20,168	4,956	23,508
	専ら雪上を走行するもの	1	2	1	2	1	2	1	2	1	2	1	2	
	農 耕 用	2,147	3,435	2,128	3,405	2,081	3,330	2,040	3,264	1,996	3,194	1,957	4,697	
	特 殊 作 業 車	167	785	174	818	174	818	180	846	196	921	208	1,227	
	小 計	14,666	73,806	14,918	74,455	14,906	74,938	14,894	76,332	14,873	76,873	14,819	90,938	
	二輪の小型自動車	465	1,860	449	1,796	439	1,756	458	1,832	460	1,840	458	2,748	
合 計	17,376	78,067	17,543	78,591	17,398	78,904	17,345	80,324	17,256	80,811	17,067	97,382		
対前年比(%)	98.7	102.2	101.0	100.7	99.2	100.4	99.7	101.8	99.5	100.6	98.9	120.5		

(2) 市たばこ税調定額の推移

年度 区分	21	22	23	24	25	26	27
売上本数(千本)	49,570	46,676	42,461	40,901	40,205	36,963	36,775
調定税額(千円)	161,356	164,863	191,168	184,612	204,285	189,100	187,867

(3) 入湯税調定額の推移

年度		21	22	23	24	25	26	27
調定額(千円)		50,761	43,142	47,072	43,308	49,984	47,954	50,113
入湯客数 (人)	宿泊	282,332	242,076	266,381	241,404	279,693	270,122	285,244
	日帰	84,111	68,307	71,148	70,971	80,299	74,353	73,268
特別徴収義務者数		51	51	50	50	47	48	46

(4) 特別土地保有税調定額の推移

(単位:人・千円)

年度		9	10	11	12	13
保有分	納税義務者数	48	44	39	42	44
	調定額	15,636	12,261	13,565	10,631	9,699
取得分	納税義務者数	4	5	1	4	6
	調定額	3,123	10,035	25	2,077	232
計	納税義務者数	52	49	40	46	50
	調定額	18,759	22,296	13,590	12,708	9,931

6. 収 納

(1) 督促状発行状況

(単位:件)

区 分 \ 年 度	23	24	25	26	27
市 県 民 税	4,289	4,180	4,002	4,054	3,148
固 定 資 産 税	5,681	5,368	5,026	5,225	4,125
法 人 市 民 税	73	79	62	61	47
軽 自 動 車 税	2,109	2,007	1,891	1,966	1,490
そ の 他 (料 金)	1,585	1,502	742	1,636	1,625
計	13,737	13,136	11,723	12,942	10,435

(2) 督促手数料・延滞金の収納状況

(単位:円)

区 分 \ 年 度	23	24	25	26	27
督 促 手 数 料	1,220,831	1,209,414	1,047,600	1,158,636	1,124,000
延 滞 金	3,739,233	4,493,152	3,495,354	3,899,417	3,398,505

(3) 平成27年度納入方法別収納率の状況

(単位:円・%)

納入方法	税目	調定額	収入額	収納率
口座振替	市県民税(普徴)	315,999,300	309,417,868	97.92
	固定・都計税	834,167,100	830,342,500	99.54
窓口納付	市県民税(普徴)	199,525,900	180,022,833	90.23
	固定・都計税	1,487,421,900	1,454,848,837	97.81
計	市県民税(普徴)	515,525,200	489,440,701	94.94
	固定・都計税	2,321,589,000	2,285,191,337	98.43

(4) 不納欠損処分の状況

(各欄上段:件数 下段:金額)

(単位:件・円)

区分	年度				
	23	24	25	26	27
個人市民税	495	531	391	797	489
	5,195,936	9,434,185	5,325,187	10,396,980	6,810,010
法人市民税	29	28	19	16	27
	2,224,270	1,809,100	990,400	737,055	1,420,100
固定資産税	554	1,210	795	886	909
	20,724,003	31,611,257	21,254,278	37,591,574	38,643,130
軽自動車税	104	97	109	192	222
	431,200	435,725	510,400	932,000	1,009,500
特別土地保有税	2	9	7		
	179,600	530,300	4,504,600	0	0
都市計画税	(554)	(1,210)	(795)	(886)	(909)
	910,397	1,361,614	917,763	1,585,736	1,615,785
入湯税				22	
				1,701,348	
計	1,184	1,875	1,321	1,913	1,647
	29,665,406	45,182,181	33,502,628	52,944,693	49,498,525

※ ()の件数は、固定資産税と重複のため合計に算入しない

(5)平成27年度財産の差押状況(課税状況調による)

① 差押金額

(単位:千円)

前年度 繰越金額 ①	27年度 差押額②	換 価 等 ③	解 除 ④		合 計 ①+②-③- ④
			納付納入に よる解除	その他の 解除	
146,261	22,434	10,662	17,524	12,852	127,657

② 内 訳

(単位:千円)

区 分	動 産	債 権	不 動 産	電話加入 権	そ の 他	合 計
現年 課税分	76	1,672	426	0	0	2,174
滞納 繰越分	473	3,674	4,341	0	0	8,488
計	549	5,346	4,767	0	0	10,662

7. 参 考

(1) 税務関係証明書等に関する調 (平成27年度分)

(単位:件・円)

区 分	件 数	手 数 料	無料件数
納 税 証 明	597	179,100	2,140
所 得 証 明	4,887	1,466,100	1,073
資 産 証 明	81	24,300	23
評 価 証 明	327	169,380	682
公簿公図等閲覧	483	205,280	55
その他の証明	811	324,760	256
計	7,186	2,368,920	4,229

○ 市税関係の証明等の手数料(平成6年4月1日改正)

租税公課に関する証明	1件	300円
土地、建物その他物件に関する証明	1件	300円
所得、資産に関する証明	1件	300円
公簿及び土地図面の閲覧	1件	300円
その他の証明	1件	300円

土地は1筆、家屋は1棟をもって1件とし、1件増すごとに40円を加算する。
閲覧は、公簿1冊、土地の図面1枚、課税台帳は1人分をもって1件とする。

(2) 市税の税率の変遷

税目	年度	7	8	9	10	11	12	13	14	15	16	17	18	19	20	21	22	23	24	25	26	27	28										
市 民 税	個人	均等割 1,500円 所得割 標準税率	均等割 2,000円 所得割 標準税率											均等割 3,000円 所得割 標準税率						均等割 3,500円 所得割 標準税率													
	法人	均等割 (地方税法第312条第1項) ・同法同項第1号の法人 3,600,000円 ・同法同項第2号の法人 2,100,000円 ・同法同項第3号の法人 492,000円 ・同法同項第4号の法人 480,000円 ・同法同項第5号の法人 192,000円 ・同法同項第6号の法人 180,000円 ・同法同項第7号の法人 156,000円 ・同法同項第8号の法人 144,000円 ・同法同項第9号の法人 60,000円 税割 14.7%	平成14年度申告から 均等割 (地方税法第312条第1項) ・同法同項第1号の法人 3,000,000円 ・同法同項第2号の法人 1,750,000円 ・同法同項第3号の法人 410,000円 ・同法同項第4号の法人 400,000円 ・同法同項第5号の法人 160,000円 ・同法同項第6号の法人 150,000円 ・同法同項第7号の法人 130,000円 ・同法同項第8号の法人 120,000円 ・同法同項第9号の法人 50,000円 税割 14.7%										平成20年度申告から 均等割 (地方税法第312条第1項) ・同法同項第1号の法人 50,000円 ・同法同項第2号の法人 120,000円 ・同法同項第3号の法人 130,000円 ・同法同項第4号の法人 150,000円 ・同法同項第5号の法人 160,000円 ・同法同項第6号の法人 400,000円 ・同法同項第7号の法人 410,000円 ・同法同項第8号の法人 1,750,000円 ・同法同項第9号の法人 3,000,000円 税割 14.7%					平成26年10月1日以降に開始する 事業年度から 均等割 (地方税法第312条第1項) ・同法同項第1号の法人 50,000円 ・同法同項第2号の法人 120,000円 ・同法同項第3号の法人 130,000円 ・同法同項第4号の法人 150,000円 ・同法同項第5号の法人 160,000円 ・同法同項第6号の法人 400,000円 ・同法同項第7号の法人 410,000円 ・同法同項第8号の法人 1,750,000円 ・同法同項第9号の法人 3,000,000円 税割 12.1%															
固定資産税		1.4%	1.4% ・登録ホテル業に対する不均一課税 第1年度 0.98% 第2年度 1.12% 第3年度 1.26%																														
軽自動車税		原動機付自転車 50cc以下 1,000円 50cc超～90cc以下 1,200円 90cc超～125cc以下 1,600円 ミニカー 2,500円 軽二輪 125cc超～250cc以下 2,400円 雪上を走行するもの 2,400円 二輪の小型自動車 250cc超 4,000円 小型特殊自動車 農耕作業車 1,600円 その他のもの 4,700円 軽自動車 三輪 3,100円 四輪乗用 営業用 5,500円 自家用 7,200円 四輪貨物 営業用 3,000円 自家用 4,000円										原動機付自転車 50cc以下 2,000円 50cc超～90cc以下 2,000円 90cc超～125cc以下 2,400円 ミニカー 3,700円 軽二輪125cc超～250cc以下 3,600円 雪上を走行するもの 3,600円 二輪の小型自動車 250cc超 6,000円 小型特殊自動車 農耕作業車 2,400円 その他のもの 5,900円 軽自動車 三輪 3,900円 四輪乗用 営業用 6,900円 自家用 10,800円 四輪貨物 営業用 3,800円 自家用 5,000円												H27.3.31以前登録車両		初度検査から13年経過		27年度登録電気・天然ガス軽自動車		27年度登録下記①該当車両		27年度登録下記②該当車両	
市たばこ税		$\frac{1,997}{1,000} \times \frac{948}{1,000}$		$\frac{2,434}{1,000}$ 旧 $\frac{1,155}{1,000}$		$\frac{2,668}{1,000}$ 旧 $\frac{1,266}{1,000}$		$\frac{2,977}{1,000}$ 旧 $\frac{1,412}{1,000}$		$\frac{3,298}{1,000}$ 旧 $\frac{1,564}{1,000}$		※22.10.1～ $\frac{4,618}{1,000}$ 旧 $\frac{2,190}{1,000}$		$\frac{5,262}{1,000}$ 旧 $\frac{2,495}{1,000}$		$\frac{5,262}{1,000}$ 旧 $\frac{2,925}{1,000}$																	
鉦産税		1.0% (200万円以下の場合0.7%)																															
特別土地保有税		・保有 1.4% ・取得 3.0%																															
入湯税		・1泊 150円 ・日帰り 100円																															
都市計画税		0.2%																															

平成28年度
市 税 概 要

編集・発行 大町市総務部税務課

TEL0261-22-0420

発行日 平成28年10月