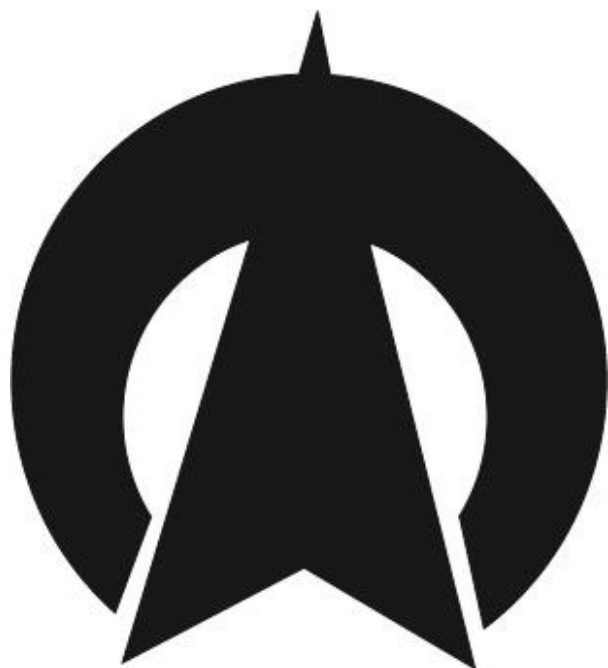


平成 27 年度

市 税 概 要



大 町 市

目 次

1. 市 の 概 要	
(1) 地 勢	1
(2) 市の位置	2
(3) 市の面積	2
(4) 人口と世帯の推移	2
(5) 平成27年度一般会計当初予算	3
(6) 平成26年度一般会計決算額	5
(7) 市の行政組織機構図	7
2. 市 税 総 括	
(1) 税務課の組織及び事務分掌	10
(2) 平成27年度市税の当初予算及び対前年度比較	11
(3) 市税の年度別、税目別決算額の推移	12
(4) 市税の徴収に要する経費決算額の推移	14
(5) 市税の一般会計歳入決算額に占める割合	16
(6) 市税のうち市民税、固定資産税負担額の推移	16
3. 市 民 税	
(1) 個人市民税課税額の推移	17
(2) 個人市民税納税義務者の推移	17
(3) 個人市民税納税義務者1人当たり税額の推移	17
(4) 個人市民税所得者別課税額の推移	18
(5) 個人市民税所得者別納税義務者の推移	18
(6) 個人市民税所得者別総所得金額の推移	18
(7) 平成27年度個人市民税納税義務者・課税額構成図	20
(8) 平成27年度個人市民税所得別納税義務者・課税額構成図	21
(9) 平成27年度個人市民税課税標準段階別納税義務者数等	22
(10) 法人市民税調定額の推移	23
(11) 法人市民税納税義務者数の推移	23

4. 固定資産税・都市計画税	
(1) 固定資産税納税義務者の推移	2 4
(2) 固定資産税調定額の推移	2 4
(3) 土地面積評価額の推移	2 5
(4) 平成27年度土地地目別構成図	2 6
(5) 平成27年度土地に関する概要調書	2 7
(6) 平成27年度家屋に関する概要調書	2 8
(7) 平成27年度家屋の構造、種類別構成比	2 9
(8) 平成27年度償却資産に関する調	3 0
(9) 国有資産等所在市町村交付金及び納付金の推移	3 1
(10) 都市計画税納税義務者、調定額の推移	3 1
5. 諸 税	
(1) 軽自動車の課税台数及び調定額の推移	3 2
(2) 市たばこ税調定額の推移	3 3
(3) 入湯税調定額の推移	3 3
(4) 特別土地保有税調定額の推移	3 3
6. 収 納	
(1) 督促状発行状況	3 4
(2) 督促手数料・延滞金の収納状況	3 4
(3) 平成26年度納入方法別収納率の状況	3 5
(4) 不納欠損処分の状況	3 5
(5) 財産の差押状況	3 6
7. 参 考	
(1) 税務関係証明書等に関する調	3 7
(2) 市税の税率の変遷	3 8

1. 市の概要

(1) 地 勢



(2)市の位置 長野県大町市大町3887番地

東 経 137° 51′ 03″

北 緯 36° 30′ 10″

海 抜 726m

(3)市の面積 565.15km²

(東西 34.3km 南北 36.3km)

(4)人口と世帯の推移

(各年10月1日現在)

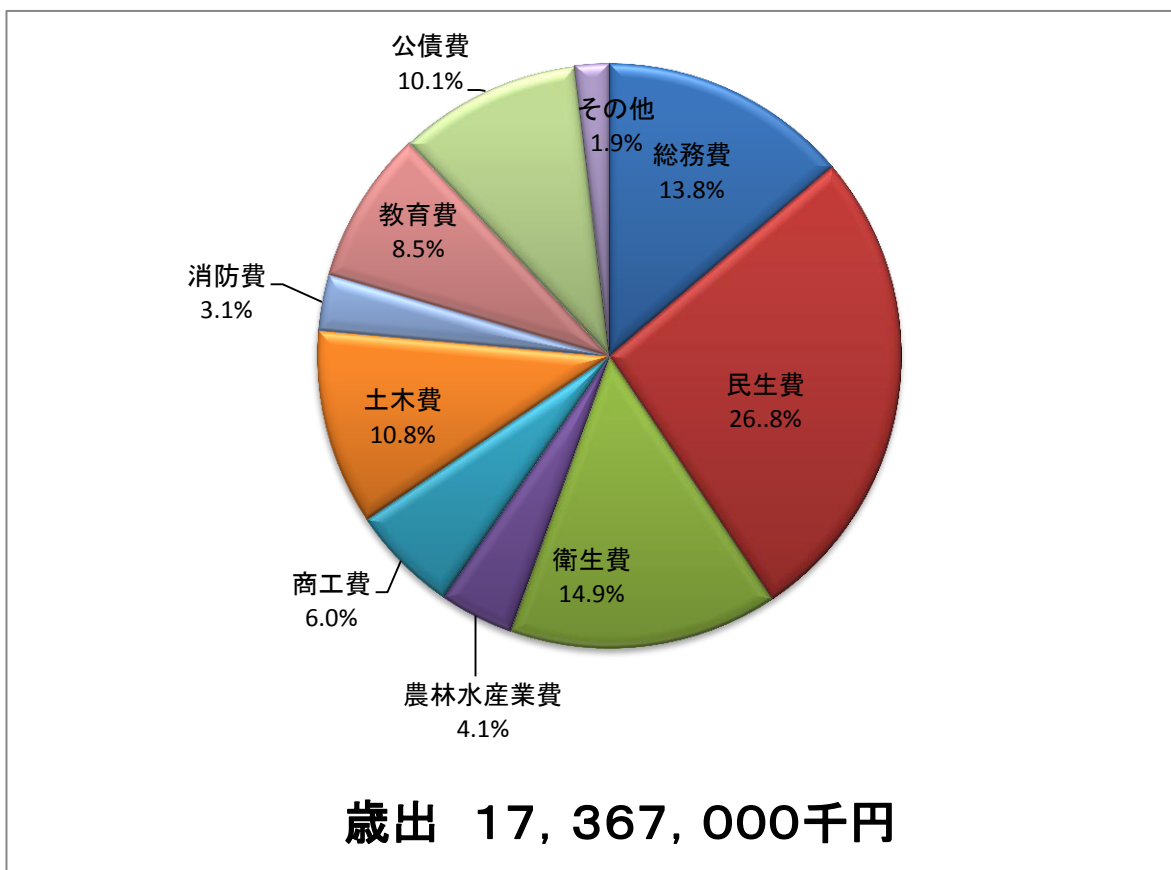
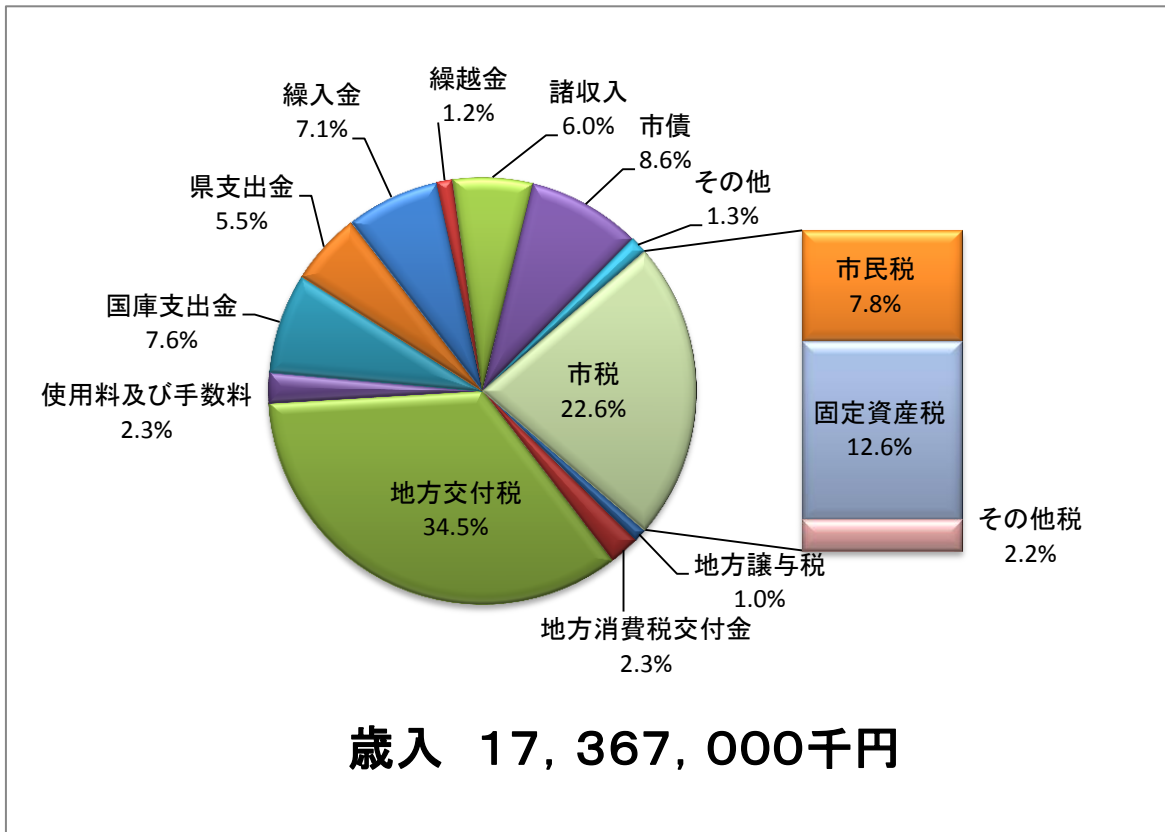
区分 年	世 帯 数	人 口			世帯当 り人員
		男	女	計	
10	10,402	15,231	16,000	31,231	3.0
11	10,503	15,209	16,011	31,220	3.0
12	10,489	15,148	15,901	31,049	3.0
13	10,545	15,078	15,876	30,954	2.9
14	10,574	14,973	15,767	30,740	2.9
15	10,558	14,841	15,652	30,493	2.9
16	10,596	14,678	15,520	30,198	2.8
17	10,970	14,668	15,656	30,324	2.8
18	11,812	15,574	16,653	32,227	2.7
19	11,871	15,409	16,451	31,860	2.7
20	11,909	15,225	16,263	31,488	2.6
21	11,936	15,043	16,091	31,134	2.6
22	11,966	14,870	15,867	30,737	2.6
23	12,007	14,737	15,719	30,456	2.5
24	11,820	14,535	15,486	30,021	2.5
25	11,790	14,347	15,259	29,606	2.5
26	11,825	14,204	15,124	29,328	2.5
27	11,828	14,033	14,929	28,962	2.4

(5)平成27年度一般会計当初予算

(単位:千円)

歳 入				歳 出			
	科 目	予 算 額	構 成 比		科 目	予 算 額	構 成 比
1	市 税	3,933,605	22.6	1	議 会 費	169,716	1.0
2	地 方 譲 与 税	179,000	1.0	2	総 務 費	2,398,077	13.8
3	利 子 割 交 付 金	7,000	0.1	3	民 生 費	4,647,553	26.8
4	配 当 割 交 付 金	4,000	0.0	4	衛 生 費	2,587,483	14.9
5	株 式 等 譲 渡 所 得 割 交 付 金	1,500	0.0	5	労 働 費	130,089	0.7
6	地 方 消 費 税 交 付 金	400,520	2.3	6	農 林 水 産 業 費	704,039	4.1
7	ゴ ル フ 場 利 用 税 交 付 金	1,900	0.0	7	商 工 費	1,034,499	6.0
8	自 動 車 取 得 税 交 付 金	38,000	0.2	8	土 木 費	1,876,223	10.8
9	地 方 特 例 交 付 金	9,000	0.1	9	消 防 費	537,606	3.1
10	地 方 交 付 税	6,000,000	34.5	10	教 育 費	1,479,639	8.5
11	交 通 安 全 対 策 特 別 交 付 金	4,600	0.0	11	災 害 復 旧 費	1	0.0
12	分 担 金 及 び 負 担 金	65,826	0.4	12	公 債 費	1,762,075	10.1
13	使 用 料 及 び 手 数 料	394,840	2.3	13	予 備 費	40,000	0.2
14	国 庫 支 出 金	1,313,404	7.6				
15	県 支 出 金	957,864	5.5				
16	財 産 収 入	14,508	0.1				
17	寄 付 金	72,002	0.4				
18	繰 入 金	1,236,800	7.1				
19	繰 越 金	200,000	1.2				
20	諸 収 入	1,043,340	6.0				
21	市 債	1,489,291	8.6				
	歳 入 合 計	17,367,000	100.0		歳 出 合 計	17,367,000	100.0

平成27年度一般会計当初予算

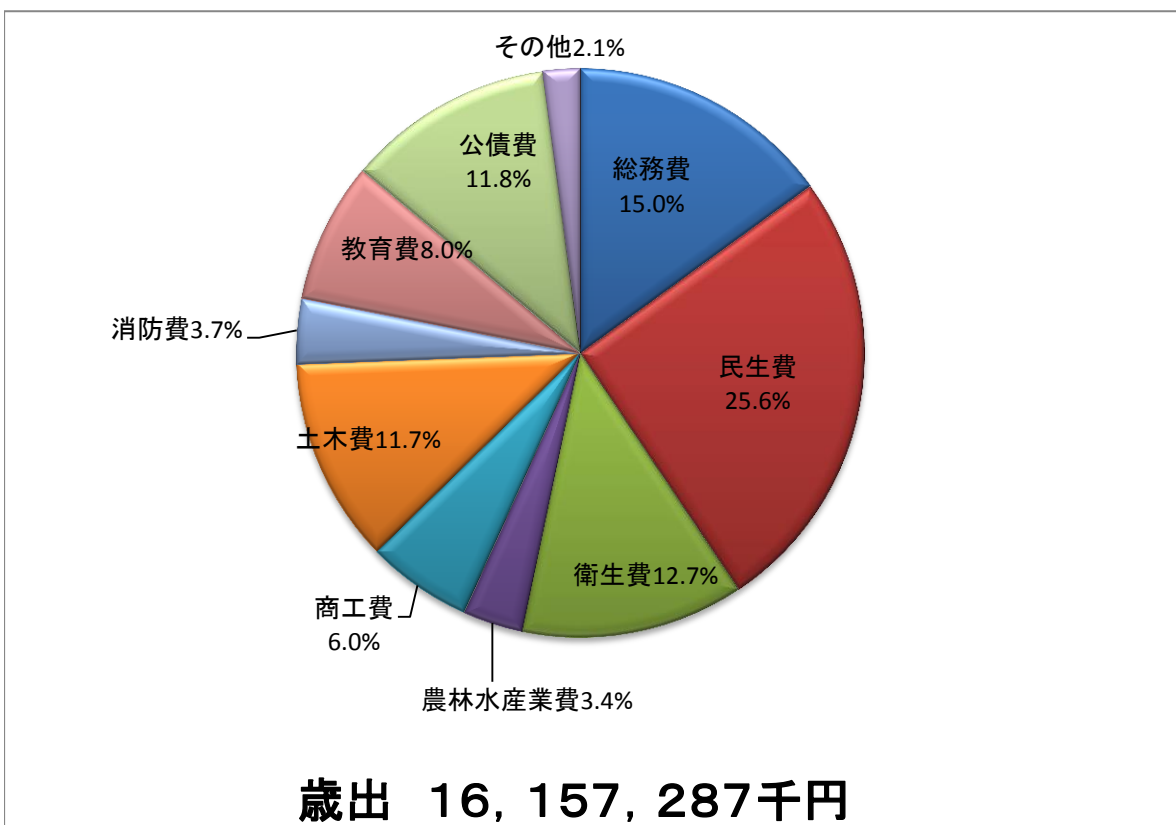
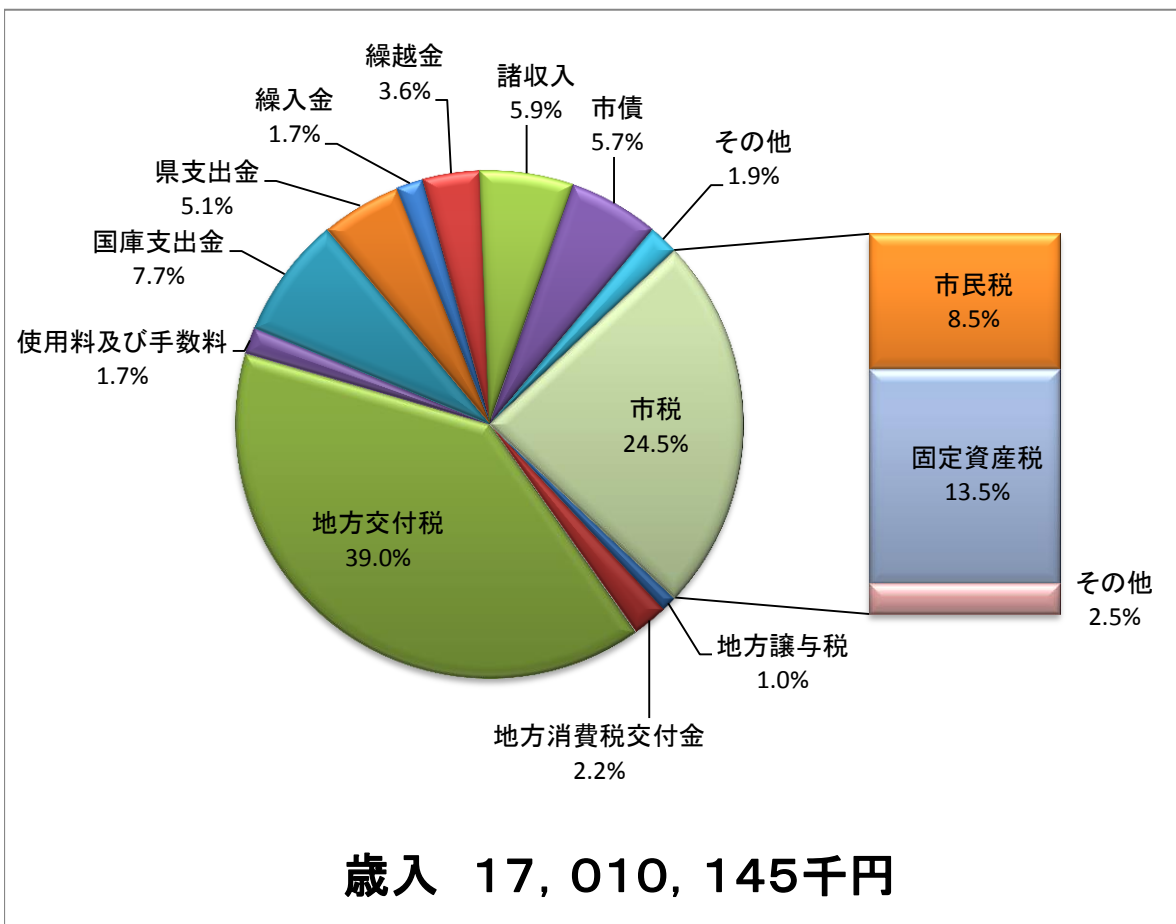


(6) 平成26年度一般会計決算額

(単位:千円)

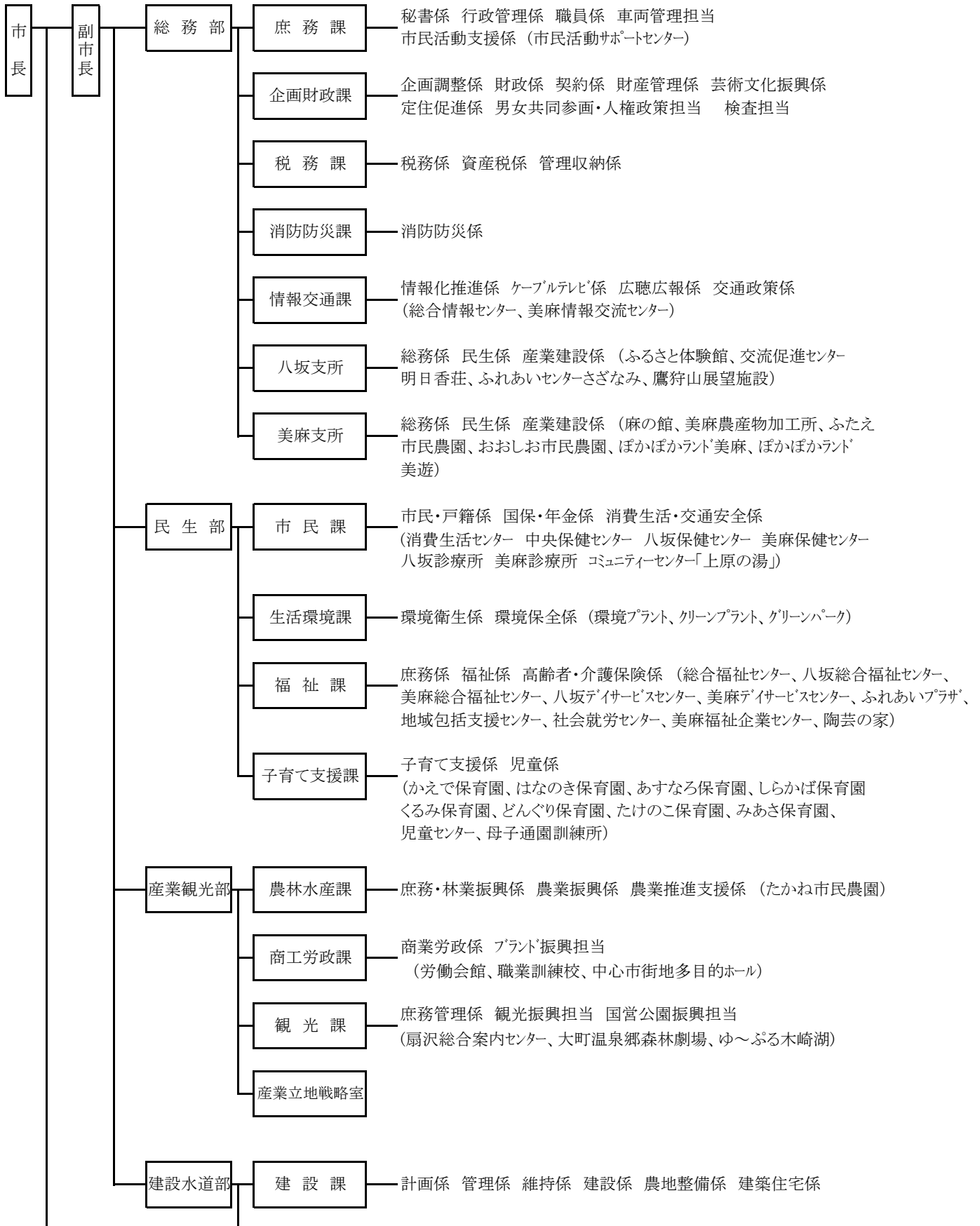
歳 入				歳 出			
	科 目	決 算 額	構 成 比		科 目	決 算 額	構 成 比
1	市 税	4,162,505	24.5	1	議 会 費	169,608	1.1
2	地 方 譲 与 税	176,256	1.0	2	総 務 費	2,423,913	15.0
3	利 子 割 交 付 金	5,775	0.0	3	民 生 費	4,136,207	25.6
4	配 当 割 交 付 金	16,388	0.1	4	衛 生 費	2,056,203	12.7
5	株 式 等 譲 渡 所 得 割 交 付 金	12,442	0.1	5	労 働 費	127,692	0.8
6	地 方 消 費 税 交 付 金	370,066	2.2	6	農 林 水 産 業 費	554,645	3.4
7	ゴ ル フ 場 利 用 税 交 付 金	1,811	0.0	7	商 工 費	961,807	6.0
8	自 動 車 取 得 税 交 付 金	18,812	0.1	8	土 木 費	1,895,125	11.7
9	地 方 特 例 交 付 金	8,852	0.1	9	消 防 費	596,707	3.7
10	地 方 交 付 税	6,637,078	39.0	10	教 育 費	1,293,024	8.0
11	交 通 安 全 対 策 特 別 交 付 金	4,206	0.0	11	災 害 復 旧 費	36,848	0.2
12	分 担 金 及 び 負 担 金	185,386	1.1	12	公 債 費	1,905,508	11.8
13	使 用 料 及 び 手 数 料	292,027	1.7	13	予 備 費	0	0.0
14	国 庫 支 出 金	1,303,394	7.7				
15	県 支 出 金	864,898	5.1				
16	財 産 収 入	33,743	0.2				
17	寄 付 金	40,762	0.2				
18	繰 入 金	285,063	1.7				
19	繰 越 金	619,377	3.6				
20	諸 収 入	1,000,262	5.9				
21	市 債	971,042	5.7				
	歳 入 合 計	17,010,145	100.0		歳 出 合 計	16,157,287	100.0

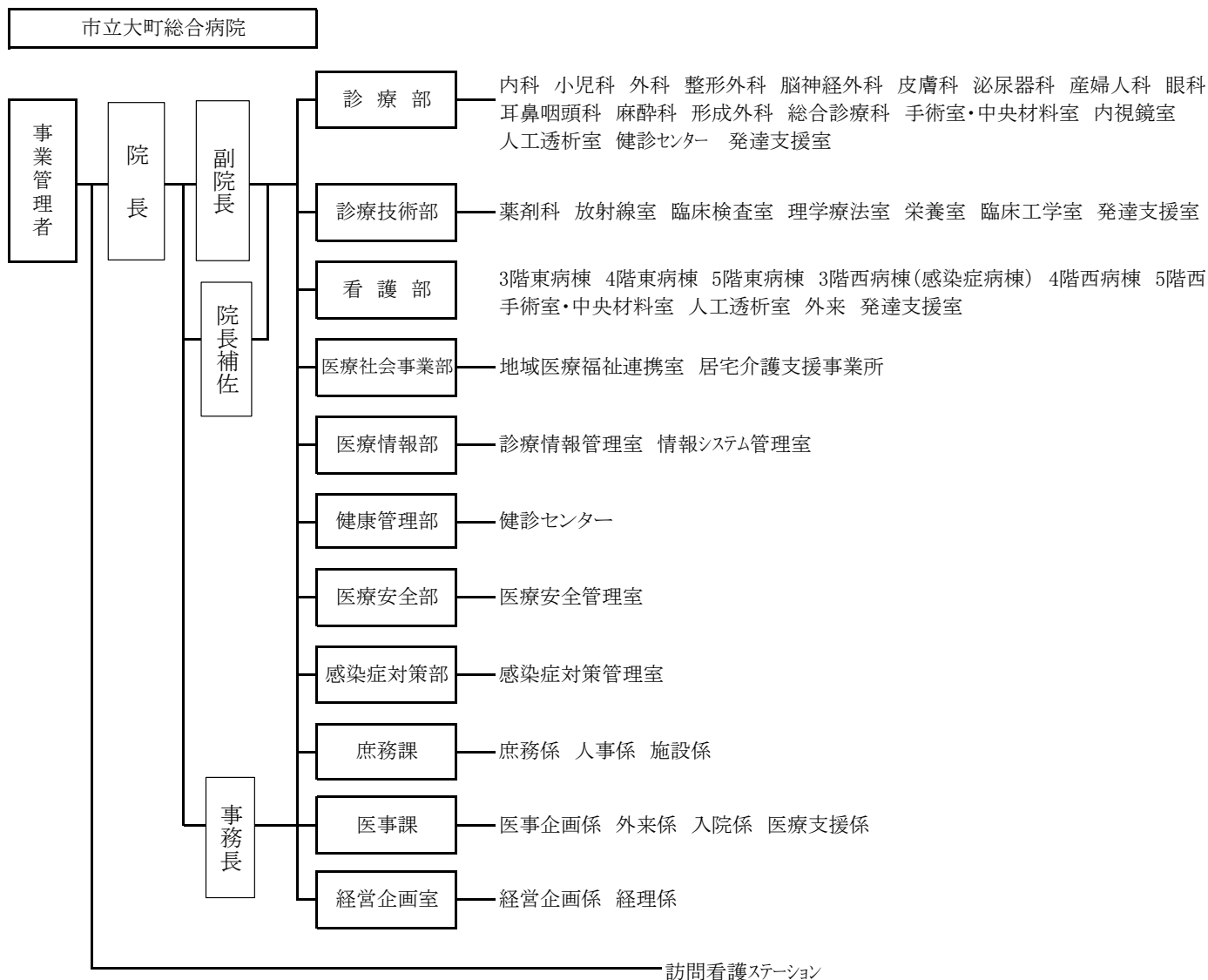
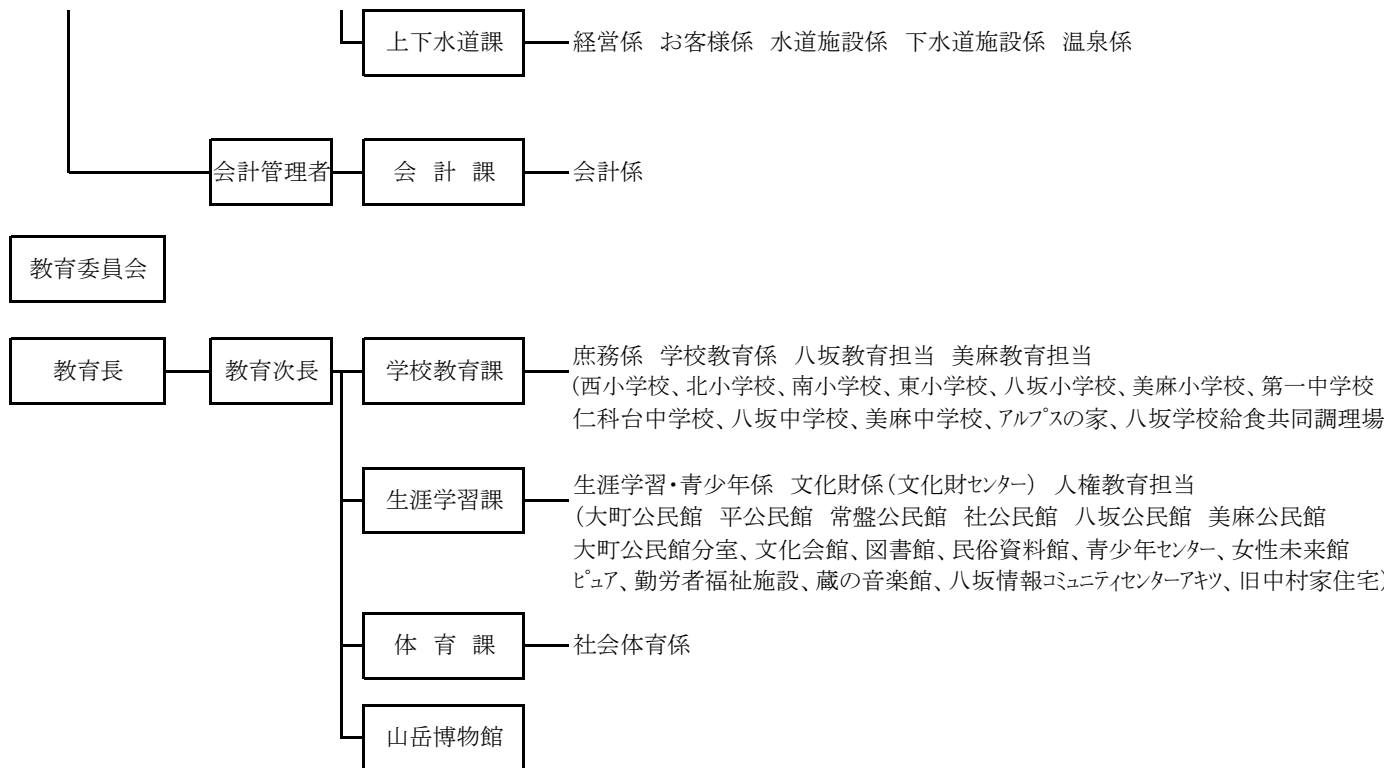
平成26年度一般会計決算額

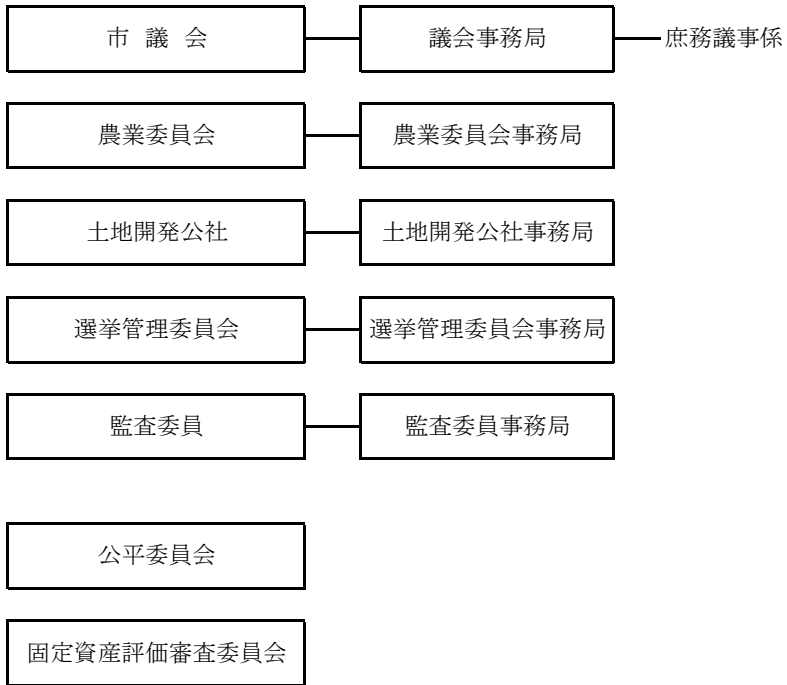


(7) 市の行政組織機構図

(平成27年4月1日現在)







※()は付属施設、または、管理している施設

2. 市 税 総 括

(1) 税務課の組織及び事務分掌

係名	課長	補佐	係長	事務吏員	事 務 分 掌
	1				
税務係			1	6	1. 市民税、個人の県民税、軽自動車税、市たばこ税、鉱産税、入湯税の賦課及び納税通知書の交付、申告納付に関する事。 2. 原動機付自転車及び小型特殊自動車の標識の交付等に関する事。 3. 主管税目の減免及び不服申立に関する事。 4. 主管税目の賦課徴収に関する調査及び質問、検査並びに主管税目に係わる犯則事件に関する事。 5. 主管税目の証明に関する事。 6. 租税条約に関する事。 7. 課税状況等主管税目の統計に関する事。
資産税係		1		8	1. 固定資産税、都市計画税の賦課及び納税通知書の交付に関する事。 2. 国有資産等所在地市町村交付金に関する事。 3. 主管税目の減免及び不服申立に関する事。 4. 主管税目の賦課徴収に関する調査及び質問、検査並びに主管税目に係わる犯則事件に関する事。 5. 土地台帳、地籍図等の閲覧に関する事。 6. 主管税目の証明に関する事。 7. 概要調書等主管税目の統計に関する事。
管理収納係		1		6	1. 市税(個人の県民税を含む)の徴収に関する事。 2. 使用料等の徴収に関する事。 3. 市税等の滞納及び納税相談に関する事。 4. 市税等の滞納処分及び不納欠損処分に関する事。 5. 市税の賦課徴収に関する調査及び質問、検査並びに市税の犯則事件に関する事。 6. 市税等徴収についての不服申立てに関する事。 7. 市税等の証明に関する事。 8. 収納、滞納等市税徴収についての統計に関する事。 9. 口座振替に関する事。 10. 市税等の徴収の嘱託及び受託に関する事。 11. 市税及びこれに関する徴収金の納付納入の受託に関する事。 12. 課内の庶務に関する事。
計	1	2	1	19	

(2) 平成27年度市税の当初予算及び対前年度比較

(単位：千円・%)

区 分	平成27年度		平成26年度		増減額	増減率
	予算額 (A)	構成比	予算額 (B)	構成比	(A - B)	A/B×100
市 税	3,933,605	100.0	3,913,831	100.0	19,774	100.5
現年課税分	3,871,888	98.3	3,847,338	98.3	24,550	100.6
滞納繰越分	61,717	1.7	66,493	1.7	△ 4,776	92.8
市 民 税	1,349,720	34.2	1,248,864	31.9	100,856	108.1
個 人	1,048,271	26.6	1,044,094	26.7	4,177	100.4
現年課税分	1,031,365	26.2	1,025,314	26.2	6,051	100.6
滞納繰越分	16,906	0.4	18,780	0.5	△ 1,874	90.0
法 人	301,449	7.6	204,770	5.2	96,679	147.2
現年課税分	300,269	7.6	203,903	5.2	96,366	147.3
滞納繰越分	1,180	0.0	867	0.0	313	136.1
固 定 資 産 税	2,198,497	55.9	2,253,346	57.6	△ 54,849	97.6
純固定資産税	2,143,421	54.4	2,197,350	56.1	△ 53,929	97.5
現年課税分	2,103,000	53.4	2,154,031	55.0	△ 51,031	97.6
滞納繰越分	40,421	1.0	43,319	1.1	△ 2,898	93.3
交 付 金	55,076	1.5	55,996	1.5	△ 920	98.4
軽 自 動 車 税	80,186	2.0	78,967	2.0	1,219	101.5
現年課税分	78,649	2.0	77,331	2.0	1,318	101.7
滞納繰越分	1,537	0.0	1,636	0.0	△ 99	93.9
市 た ば こ 税	170,214	4.3	196,093	5.0	△ 25,879	86.8
特別土地保有税	0	0.0	1	0.0	△ 1	0.0
現年課税分	0	0.0	0	0.0	0	0.0
滞納繰越分	0	0.0	1	0.0	△ 1	0.0
入 湯 税	45,511	1.2	42,826	1.1	2,685	106.3
現年課税分	45,511	1.2	42,826	1.1	2,685	106.3
滞納繰越分	0	0.0	0	0.0	0	0.0
都 市 計 画 税	89,477	2.4	93,734	2.4	△ 4,257	95.5
現年課税分	87,804	2.3	91,844	2.3	△ 4,040	95.6
滞納繰越分	1,673	0.1	1,890	0.1	△ 217	88.5

(3) 市税の年度別、税目別決算額の推移

項 目			平成 22 年度			平成 23 年度			平成 24 年度		
			調定額	収入額	収納率	調定額	収入額	収納率	調定額	収入額	収納率
市 民 税	個人	現年課税分	1,075,251	1,048,782	97.5	1,045,452	1,019,836	97.5	1,118,925	1,098,027	98.1
		滞納繰越分	111,352	22,666	20.4	112,885	25,838	22.9	104,168	25,326	24.3
		計	1,186,603	1,071,448	90.3	1,158,337	1,045,674	90.3	1,223,093	1,123,353	91.8
	法人	現年課税分	463,195	460,703	99.5	342,544	340,991	99.5	278,103	275,783	99.2
		滞納繰越分	9,453	913	9.7	10,113	984	9.7	8,441	965	11.4
		計	472,648	461,616	97.7	352,657	341,975	97.0	286,544	276,748	96.6
	小計	現年課税分	1,538,446	1,509,485	98.1	1,387,996	1,360,827	98.0	1,397,028	1,373,810	98.3
		滞納繰越分	120,805	23,579	19.5	122,998	26,822	21.8	112,609	26,291	23.3
		計	1,659,251	1,533,064	92.4	1,510,994	1,387,649	91.8	1,509,637	1,400,101	92.7
固定 資 産 税	純固定 資産税	現年課税分	2,402,542	2,321,039	96.6	2,359,347	2,283,294	96.8	2,268,782	2,200,350	97.0
		滞納繰越分	303,729	46,833	15.4	309,211	47,236	15.3	315,856	36,207	11.5
		計	2,706,271	2,367,872	87.5	2,668,558	2,330,530	87.3	2,584,638	2,236,557	86.5
	交付金 小計	現年課税分	60,384	60,384	100.0	59,818	59,818	100.0	58,199	58,199	100.0
		現年課税分	2,462,926	2,381,423	96.7	2,419,165	2,343,112	96.9	2,326,981	2,258,549	97.1
		滞納繰越分	303,729	46,833	15.4	309,211	47,236	15.3	315,856	36,207	11.5
計	2,766,655	2,428,256	87.8	2,728,376	2,390,348	87.6	2,642,837	2,294,756	86.8		
軽自動車税	現年課税分	77,463	75,159	97.0	78,083	75,893	97.2	78,533	76,596	97.5	
	滞納繰越分	6,829	1,526	22.3	7,516	1,802	24.0	7,286	1,547	21.2	
	計	84,292	76,685	91.0	85,599	77,695	90.8	85,819	78,143	91.1	
市たばこ税	現年課税分	164,863	164,863	100.0	191,168	191,168	100.0	184,612	184,612	100.0	
特別土地保有税	現年課税分	0	0	0.0	0	0	0.0	0	0	0.0	
	滞納繰越分	18,471	6,000	32.5	12,472	4,167	33.4	8,125	1,000	12.3	
	計	18,471	6,000	32.5	12,472	4,167	33.4	8,125	1,000	12.3	
入湯税	現年課税分	43,142	43,142	100.0	47,072	46,414	98.6	43,308	41,606	96.1	
	滞納繰越分	0	0	0.0	0	0	0.0	658	0	0.0	
	計	43,142	43,142	100.0	47,072	46,414	98.6	43,966	41,606	94.6	
都市計画税	現年課税分	102,972	99,401	96.5	101,849	98,478	96.7	94,718	91,654	96.8	
	滞納繰越分	13,214	2,036	15.4	13,583	2,067	15.2	13,615	1,566	11.5	
	計	116,186	101,437	87.3	115,432	100,545	87.1	108,333	93,220	86.0	
合 計	現年課税分	4,389,812	4,273,473	97.3	4,225,333	4,115,892	97.4	4,125,180	4,026,827	97.6	
	滞納繰越分	463,048	79,974	17.3	465,780	82,094	17.6	458,149	66,611	14.5	
	計	4,852,860	4,353,447	89.7	4,691,113	4,197,986	89.5	4,583,329	4,093,438	89.3	

(単位:千円・%)

項 目		平成 25 年度			平成 26 年度			
		調定額	収入額	収納率	調定額	収入額	収納率	
市 民 税	個人	現年課税分	1,096,365	1,076,263	98.2	1,093,028	1,073,366	98.2
		滞納繰越分	90,006	19,543	21.7	84,930	18,438	21.7
		計	1,186,371	1,095,806	92.4	1,177,958	1,091,804	92.7
	法人	現年課税分	284,435	282,946	99.5	357,907	356,902	99.7
		滞納繰越分	7,986	1,265	15.8	7,220	1,361	18.9
		計	292,421	284,211	97.2	365,127	358,263	98.1
	小計	現年課税分	1,380,800	1,359,209	98.4	1,450,935	1,430,268	98.6
		滞納繰越分	97,992	20,808	21.2	92,150	19,799	21.5
		計	1,478,792	1,380,017	93.3	1,543,085	1,450,067	94.0
固 定 資 産 税	純固定 資産税	現年課税分	2,254,374	2,193,388	97.3	2,251,090	2,203,181	97.9
		滞納繰越分	315,613	38,839	12.3	315,951	39,366	12.5
		計	2,569,987	2,232,227	86.9	2,567,041	2,242,547	87.4
	交付金	現年課税分	57,061	57,061	100.0	55,996	55,996	100.0
	小計	現年課税分	2,311,435	2,250,449	97.4	2,307,086	2,259,177	97.9
		滞納繰越分	315,613	38,839	12.3	315,951	39,366	12.5
		計	2,627,048	2,289,288	87.1	2,623,037	2,298,543	87.6
	軽自動車税	現年課税分	78,880	76,862	97.4	80,194	79,366	99.0
		滞納繰越分	7,240	1,513	20.9	7,037	2,288	32.5
計		86,120	78,375	91.0	87,231	81,654	93.6	
市たばこ税	現年課税分	204,285	204,285	100.0	189,101	189,101	100.0	
特別土地保有税	現年課税分	0	0	0.0	0	0	0.0	
	滞納繰越分	6,594	2,000	30.3	90	90	100.0	
	計	6,594	2,000	30.3	90	90	100.0	
入 湯 税	現年課税分	49,984	49,984	100.0	47,954	47,954	100.0	
	滞納繰越分	2360	658	27.9	1701	0	0.0	
	計	52,344	50,642	96.7	49,655	47,954	96.6	
都市計画税	現年課税分	94,849	92,546	97.6	95,417	93,431	97.9	
	滞納繰越分	13,633	1,680	12.3	13,323	1,665	12.5	
	計	108,482	94,226	86.9	108,740	95,096	87.5	
合 計	現年課税分	4,120,233	4,033,335	97.9	4,170,687	4,099,297	98.3	
	滞納繰越分	443,432	65,498	14.8	430,252	63,208	14.7	
	計	4,563,665	4,098,833	89.8	4,600,939	4,162,505	90.5	

(4) 市税の徴収に要する経費決算額の推移

項 目		平成23年度			平成24年度			
		金額	構成比	前年比	金額	構成比	前年比	
税収入額	(1) 市 税	4,197,986	85.9	96.4	4,093,438	84.7	97.5	
	(2) 個人県民税	690,141	14.1	97.8	739,803	15.3	107.2	
	(3) 合 計	4,888,127	100.0	96.6	4,833,241	100.0	98.9	
徴 税 費	人 件 費	(4) 基 本 給	80,854	43.8	98.3	77,058	40.8	95.3
		(5) 諸 手 当	43,257	23.4	105.8	39,504	20.9	91.3
		(6) 共 済 費	21,234	10.7	102.0	20,869	10.7	98.3
		(7) 小 計	145,345	77.9	101.0	137,431	72.4	94.6
	需 用 費	(8) 報 酬・賃 金	9,388	5.1	64.1	10,438	5.5	111.2
		(9) 旅 費	130	0.1	1857.1	0	0.0	0.0
		(10) そ の 他	7,727	4.2	43.9	7,881	4.2	102.0
		(11) 小 計	17,245	9.3	53.5	18,319	9.7	106.2
	報 償 金 等 経 費	(12) 納 税 奨 励 金	—	—	—	—	—	—
		(13) 口座振替手数料	3,154	1.7	118.2	3,360	1.8	106.5
		(14) そ の 他	0	0.0	0.0	0	0.0	0.0
		(15) 小 計	3,154	1.7	118.2	3,360	1.8	106.5
	(16) 市 税 還 付 金	18,671	10.1	152.8	29,793	15.8	159.6	
	(17) 修 繕 費	279	0.1	117.7	128	0.1	45.9	
	(18) 合 計	184,694	99.2	96.5	189,031	99.7	102.3	
	(19) 県 民 税 徴 収 取 扱 費	46,416	—	91.3	45,844	—	98.8	
	(20) (18) - (19)	138,278	—	98.4	143,187	—	103.6	
	徴収費割合	(21) (18)/(3)(%)	4	—	—	4	—	—
(22) (20)/(1)(%)		3	—	—	3	—	—	

(単位:千円・%)

平成25年度			平成26年度			平成27年度(予算)		
金額	構成比	前年比	金額	構成比	前年比	金額	構成比	前年比
4,098,833	85.0	100.1	4,162,505	85.2	101.6	3,933,605	85.0	94.5
722,869	15.0	97.7	722,457	14.8	99.9	693,940	15.0	96.1
4,821,702	100.0	99.8	4,884,962	100.0	101.3	4,627,545	100.0	94.7
75,511	42.9	98.0	77,646	46.5	102.8	81,547	45.8	105.0
38,311	21.7	97.0	44,517	26.7	116.2	41,686	23.4	93.6
20,774	11.8	99.5	21,770	13.0	104.8	23,066	13.0	106.0
134,596	76.4	97.9	143,933	86.2	106.9	146,299	82.3	101.6
6,362	3.6	61.0	4,373	2.6	68.7	4,434	2.5	101.4
13	0.0	0.0	75	0.0	0.0	14	0.0	161.0
19,304	11.0	244.9	6,143	3.7	31.8	8,436	4.7	137.3
25,679	14.6	140.2	10,591	6.3	41.2	12,884	7.2	121.7
—	—	—	—	—	—	—	—	—
2,905	1.6	86.5	3,030	1.8	—	3,516	2.0	116.0
0	0.0	0.0	0	0.0	0.0	0	0.0	0.0
2,905	1.6	86.5	3,030	1.8	104.3	3,516	2.0	116.0
12,824	7.3	43.0	9,370	5.5	73.1	15,000	8.4	160.1
140	0.1	109.4	132	0.1	94.0	169	0.1	128.4
176,144	100.0	93.2	167,055	100.0	94.8	177,868	100.0	106.5
46,203	—	100.8	45,931	—	99.4	43,929	—	95.6
129,941	—	90.7	121,124	—	93.2	133,939	—	110.6
4	—	—	3	—	—	4	—	—
3	—	—	3	—	—	3	—	—

(5) 市税の一般会計歳入決算額に占める割合

(単位:千円・%)

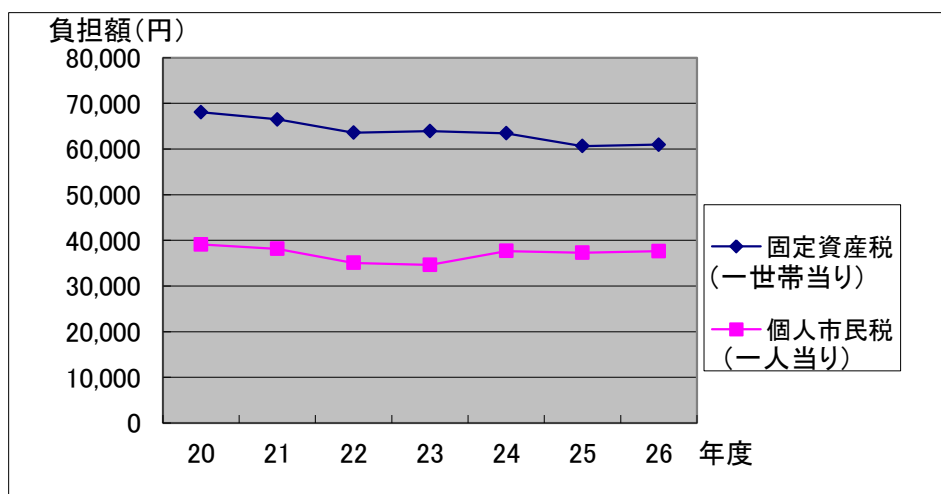
区分 年度	歳入総額(A)	市税収入額(B)	市税の占める割合 $\frac{(B)}{(A)}$
20	16,078,274	4,572,312	28.4
21	18,797,656	4,254,310	22.6
22	19,416,121	4,353,447	22.4
23	17,120,363	4,197,985	24.5
24	17,093,949	4,093,438	24.0
25	17,165,909	4,098,833	23.9
26	17,010,145	4,162,505	24.5

(6) 市税のうち市民税、固定資産税負担額の推移

(単位:円)

年 度	20	21	22	23	24	25	26	
固定資産税	68,024	66,476	63,576	63,925	63,453	60,641	60,938	一世帯当り
個人市民税	39,071	38,119	35,065	34,636	37,663	37,309	37,626	一人当り

人 口(人) 31,176 30,840 30,556 30,184 29,709 29,386 29,050
 世帯数(戸) 11,872 11,935 11,975 11,966 11,728 11,775 11,774
 (3月31日現在)



3. 市民税

(1) 個人市民税課税額の推移(課税状況調による)

(単位:千円・人)

区 分		年 度							
		20	21	22	23	24	25	26	27
(年普 金特 通 徴 を 徴 含 む 収)	均 等 割 額	26,379	25,788	24,219	23,778	23,883	23,619	27,090	25,714
	所 得 割 額	424,530	415,648	362,672	345,478	354,801	347,315	340,164	322,162
	計	450,909	441,436	386,891	369,256	378,684	370,934	367,254	347,876
	納税義務者数	8,793	8,596	8,068	7,926	7,963	7,874	7,740	7,347
特 別 徴 収	均 等 割 額	20,622	20,361	20,367	20,466	20,574	20,370	23,747	24,308
	所 得 割 額	747,505	709,974	641,186	646,161	713,429	690,480	681,544	699,803
	計	768,127	730,335	661,553	666,627	734,003	710,850	705,291	724,111
	納税義務者数	6,874	6,787	6,794	6,822	6,859	6,790	6,785	6,945
合 計	均 等 割 額	47,001	46,149	44,586	44,244	44,457	43,989	50,837	50,022
	所 得 割 額	1,172,035	1,125,622	1,003,858	991,639	1,068,230	1,037,795	1,021,708	1,021,965
	計	1,219,036	1,171,771	1,048,444	1,035,883	1,112,687	1,081,784	1,072,545	1,071,987
特別徴収義務者数		1,112	1,120	1,176	1,161	1,164	1,196	1,202	1,341

(2) 個人市民税納税義務者の推移(課税状況調による)

(単位:人)

区 分		年 度							
		20	21	22	23	24	25	26	27
均等割のみの者		2,239	2,244	2,393	2,409	2,363	2,379	2,426	2,418
所得割のみの者		0	0	0	0	0	0	0	0
均等割・所得割の者		13,428	13,139	12,469	12,339	12,459	12,285	12,099	11,874
計		15,667	15,383	14,862	14,748	14,822	14,664	14,525	14,292

(3) 個人市民税納税義務者1人当たり税額の推移(課税状況調による)

(単位:円)

区 分		年 度							
		20	21	22	23	24	25	26	27
普通徴収(年金特徴含む)		51,280	51,354	47,954	46,588	47,554	47,109	47,449	47,349
特 別 徴 収		111,744	107,608	97,373	97,717	107,025	104,691	103,949	104,264
平 均		77,809	76,173	70,545	70,239	75,075	73,771	73,841	75,006

(4)個人市民税所得者別課税額の推移(課税状況調による)

区 分 \ 年 度	23			24		
	税 額	構成比	前年比	税 額	構成比	前年比
給与所得者	872,102	84.2	88.1	944,295	84.9	108.3
営業等所得者	50,375	4.9	88.0	56,401	5.1	112.0
農業所得者	3,930	0.4	61.1	5,329	0.5	135.6
その他の所得者 (家屋敷のみの者)	107,295 (2,181)	10.5	91.2	104,421 (2,241)	9.6	97.3
計	1,035,883	100.0	88.4	1,112,687	100.0	107.4

(5)個人市民税所得者別納税義務者の推移(課税状況調による)

区 分 \ 年 度	23			24		
	義務者数	構成比	前年比	義務者数	構成比	前年比
給与所得者	10,588	71.8	94.5	10,639	71.8	100.5
営業等所得者	626	4.2	92.7	629	4.2	100.5
農業所得者	72	0.5	86.7	76	0.5	105.6
その他の所得者 (家屋敷のみの者)	2,735 (727)	23.5	80.0	2,731 (747)	23.5	99.9
計	14,748	100.0	95.9	14,822	100.0	100.5

(6)個人市民税所得者別総所得金額の推移(課税状況調による)

区 分 \ 年 度	23			24		
	金 額	構成比	前年比	金 額	構成比	前年比
給与所得者	25,817,200	83.6	90.7	26,125,955	83.9	101.2
営業等所得者	1,399,367	4.5	87.7	1,467,039	4.7	104.8
農業所得者	115,263	0.4	64.7	148,758	0.5	129.1
その他の所得者	3,401,325	11.0	96.8	3,262,510	10.5	95.9
分離譲渡所得者	130,843	0.4	107.1	145,813	0.5	111.4
計	30,863,998	100.0	91.1	31,150,075	100.0	100.9

(単位 千円・%)

25			26			27		
税 額	構成比	前年比	税 額	構成比	前年比	税 額	構成比	前年比
910,155.0	84.9	96.4	897,084	83.6	98.6	907,581	84.6	101.2
55,199	5.1	97.9	59,556	5.6	107.9	63,090	5.9	105.9
10,761	1.0	201.9	6,424	0.6	59.7	2,908	0.3	45.3
103,390	9.6	99.0	106,807	10.2	103.3	95,660	9.2	89.6
2,280			(2,674)			(2,748)		
1,081,784	100.0	97.2	1,072,545	100.0	99.1	1,071,987	99.9	99.9

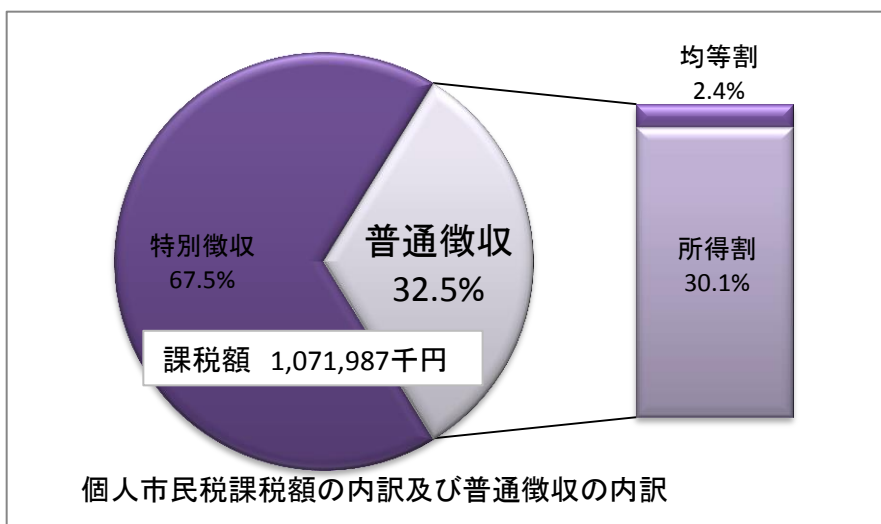
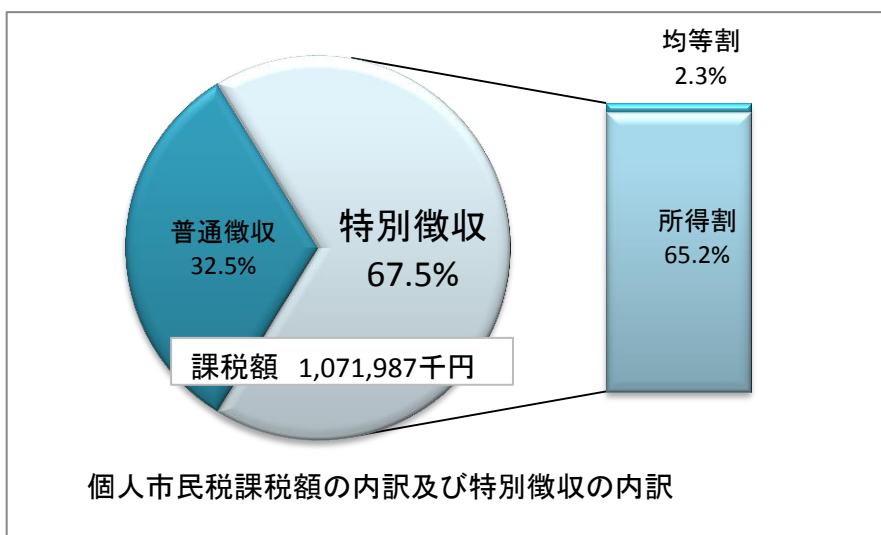
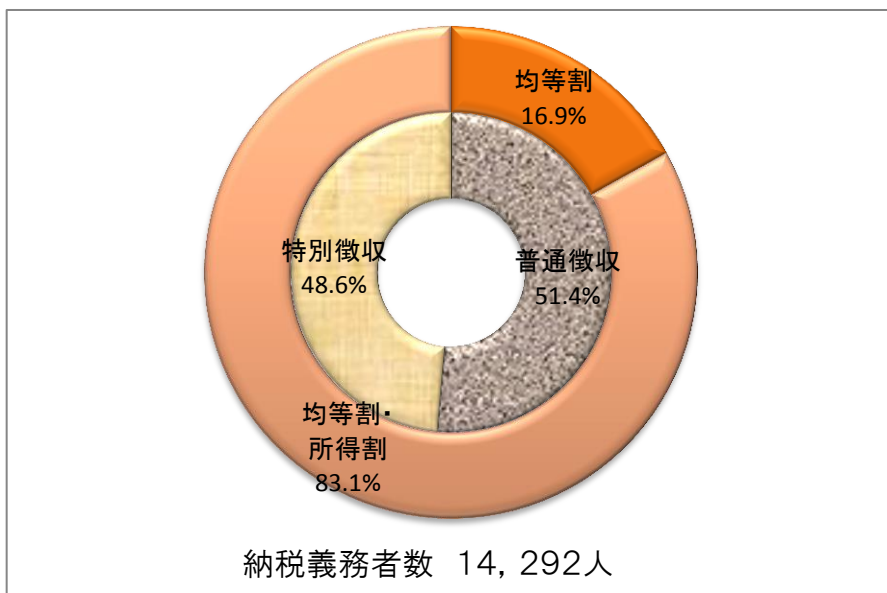
(単位 人・%)

25			26			27		
義務者数	構成比	前年比	義務者数	構成比	前年比	義務者数	構成比	前年比
10,928	75.2	102.7	10,805	74.4	98.9	10,741	75.1	99.4
540	3.7	85.9	558	3.8	103.3	557	3.9	99.8
108	0.7	142.1	76	0.5	70.4	39	0.3	51.3
2,327	21.2	85.2	2,322	21.3	99.8	2,170	20.7	93.5
(760)			(764)			(785)		
14,663	100.9	98.9	14,525	100.1	99.1	14,292	100	98.4

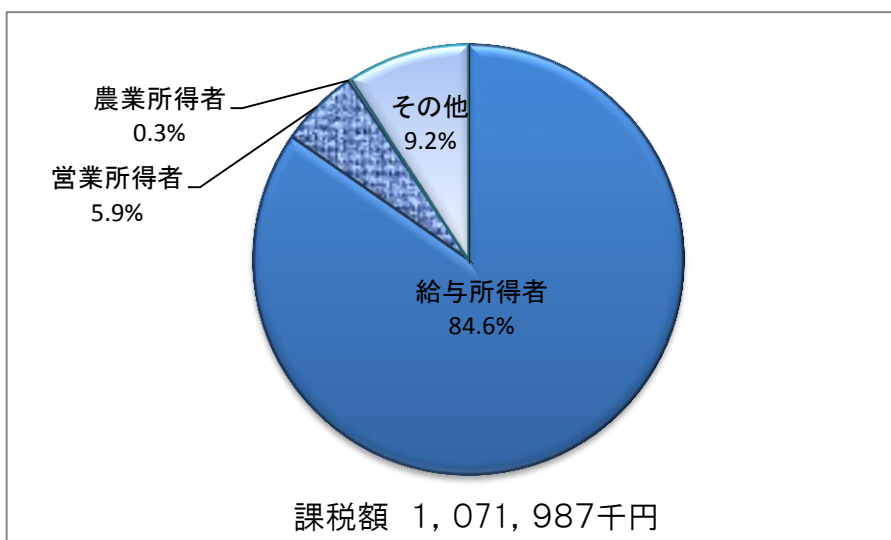
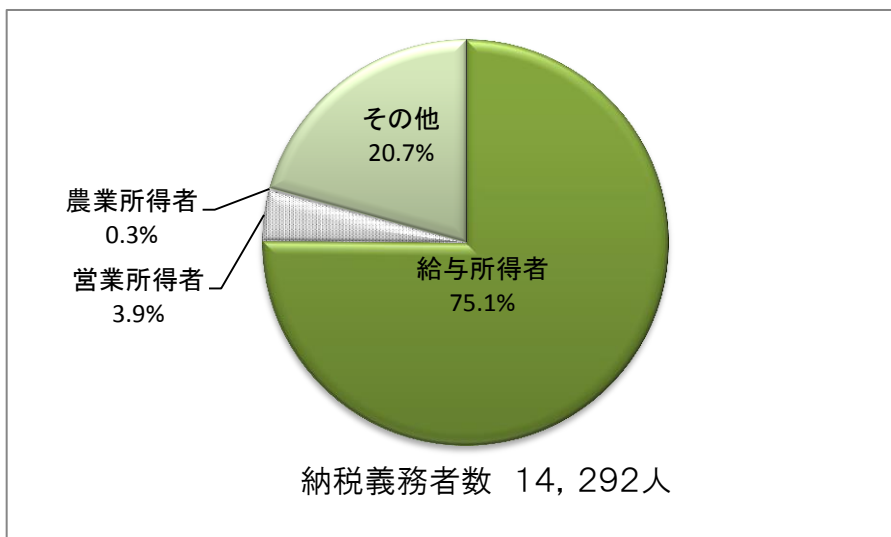
(単位 千円・%)

25			26			27		
金 額	構成比	前年比	金 額	構成比	前年比	金 額	構成比	前年比
25,529,608	84.5	97.7	25,044,996	82.8	98.1	25,250,911	83.7	100.8
1,420,640	4.7	96.8	1,526,372	5.1	107.4	1,588,954	5.3	104.1
274,219	0.9	184.3	178,233	0.6	65.0	80,866	0.3	45.4
3,253,489	10.8	99.7	3,185,781	10.5	97.9	2,938,542	9.7	92.2
190,818	0.6	130.9	294,977	1.0	154.6	310,585	1.0	105.3
30,668,774	101.5	98.5	30,230,359	100.0	98.6	30,169,858	100.0	99.8

(7) 平成27年度個人市民税納税義務者・課税額構成図



(8) 平成27年度個人市民税所得別納税義務者・課税額構成図



(9) 平成27年度個人市民税課税標準段階別納税義務者数及び総所得金額調(課税状況調による)

(単位：人・千円)

所得区分 標準段階区分	給 与		営 業 等		農 業		そ の 他		譲 渡		合 計	
	納税義務者数	総所得金額	納税義務者数	総所得金額	納税義務者数	総所得金額	納税義務者数	総所得金額	納税義務者数	総所得金額	納税義務者数	総所得金額
10万円以下	368	259,283	36	29,690	1	713	176	129,198	15	5,894	596	424,778
10～100	3,452	4,798,607	185	281,355	17	22,845	1,341	1,693,832	22	32,529	5,017	6,829,168
100～200	2,956	7,588,800	139	354,593	9	19,100	269	597,016	17	43,305	3,390	8,602,814
200～300	1,524	5,825,707	61	233,444	4	16,405	55	187,670	17	65,589	1,661	6,328,815
300～400	663	3,362,840	20	97,243	2	9,041	22	100,743	5	22,129	712	3,591,996
400～550	263	1,685,608	15	91,122	0	0	11	63,765	5	33,448	294	1,873,943
550～700	73	584,251	7	52,338	0	0	10	73,290	3	23,354	93	733,233
700～1000	35	358,227	12	121,394	1	12,762	8	79,460	4	47,571	60	619,414
1,000万円超	37	787,588	11	327,775	0	0	1	13,568	2	36,766	51	1,165,697
合 計	9,371	25,250,911	486	1,588,954	34	80,866	1,893	2,938,542	90	310,585	11,874	30,169,858

(10) 法人市民税調定額の推移

(単位:千円・%)

年度 \ 区分	均等割	法人税割	計	前年比
20	114,377	270,057	384,434	73.4
21	106,742	133,735	240,477	62.6
22	111,228	351,967	463,195	192.6
23	112,493	230,051	342,544	74.0
24	109,422	168,681	278,103	81.2
25	107,592	176,843	284,435	102.3
26	106,420	251,486	357,906	125.8

(11) 法人市民税納税義務者数の推移

年度 \ 区分	区 分	21	22	23	24	25	26
第9号法人	資本金等 50億超	10	8	10	8	8	6
	従業者数 50人超						
第8号法人	資本金等10億超50億以下	2	3	3	3	3	3
	従業者数 50人超						
第7号法人	資本金等 10億超	57	64	61	60	59	58
	従業者数 50人以下						
第6号法人	資本金等 1億超10億以下	4	4	3	4	4	4
	従業者数 50人超						
第5号法人	資本金等 1億超10億以下	37	32	32	32	32	27
	従業者数 50人以下						
第4号法人	資本金等 1千万超1億以下	8	9	10	10	9	9
	従業者数 50人超						
第3号法人	資本金等 1億超1億以下	192	188	186	182	178	164
	従業者数 50人以下						
第2号法人	資本金等 1千万以下	3	5	5	6	6	5
	従業者数 50人超						
第1号法人	前各号以外の法人等	643	642	636	649	596	603
計		956	955	946	954	895	879

4. 固定資産税・都市計画税

(1) 固定資産税納税義務者の推移

(単位:人)

年度 区分	22	23	24	25	26	27
土地	11,401	11,387	11,353	11,350	11,358	11,334
家屋	11,493	11,487	11,475	11,479	11,483	11,468
償却資産	381	353	363	371	403	451
計	23,275	23,227	23,191	23,200	23,244	23,253

(固定資産概要調書から)

※免税点以上のもの

(2) 固定資産税調定額の推移

(単位 千円・%)

年度 区分	22	23	24	25	26	27
固定資産税	2,405,513	2,354,964	2,269,623	2,242,434	2,245,469	2,219,079
土地	567,407	549,127	534,286	525,351	520,371	510,916
家屋	968,055	977,275	877,145	883,854	890,848	846,458
償却資産	870,051	828,562	858,192	833,229	834,250	861,705
交付金納付金	60,383	59,818	58,199	57,061	55,996	55,076
計	2,465,896	2,414,782	2,327,822	2,299,495	2,301,465	2,274,155
前年比	98.7	97.9	96.4	98.8	100.1	98.8

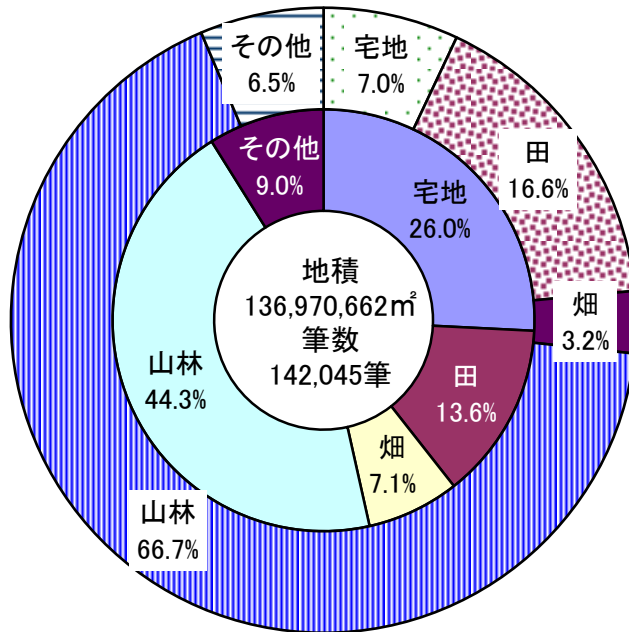
(3) 土地面積・評価額の推移 (概要調書による)

(単位: m²・千円)

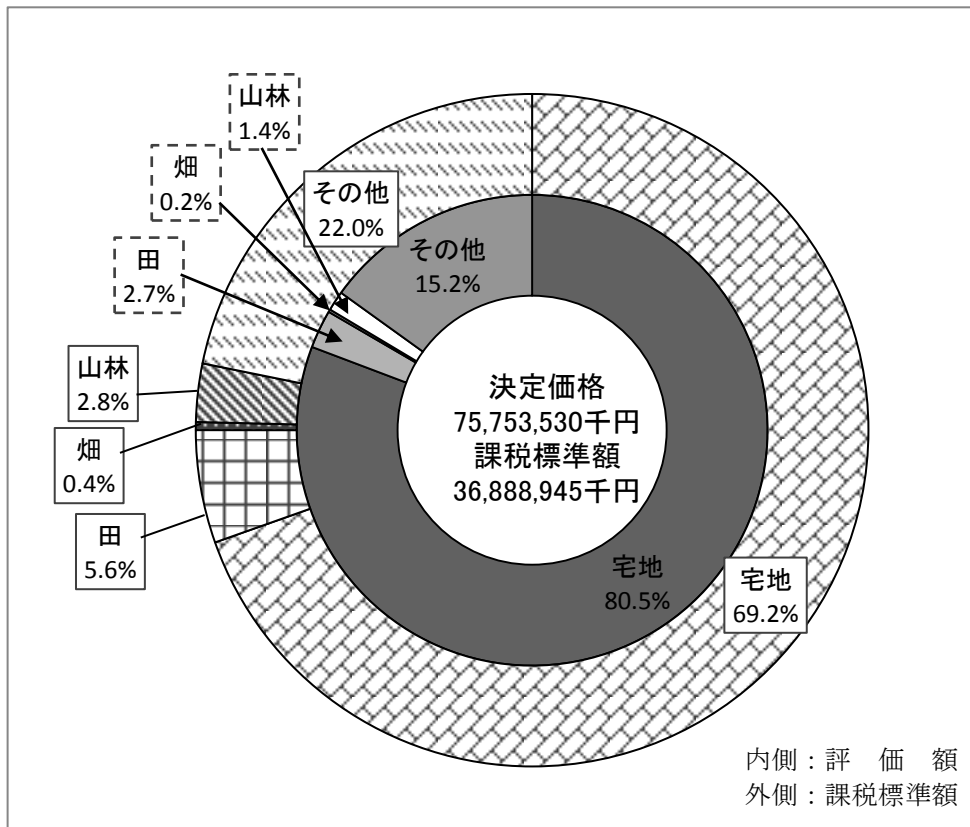
年度 区分	22		23		24		25		26		27	
	面積	評価額	面積	評価額	面積	評価額	面積	評価額	面積	評価額	面積	評価額
田	22,856,141	2,063,703	22,833,893	2,062,646	22,813,236	2,060,859	22,787,247	2,058,844	22,769,627	2,057,660	22,752,567	2,056,113
畑	4,433,606	146,736	4,437,616	146,648	4,437,314	146,396	4,440,139	146,579	4,433,972	146,416	4,428,574	146,261
宅地	9,597,167	68,826,062	9,578,996	66,266,339	9,592,504	64,181,348	9,590,134	63,237,854	9,602,646	62,434,014	9,575,552	60,942,340
山林	92,292,313	1,066,906	92,341,075	1,067,195	92,916,202	1,073,576	92,084,208	1,062,758	91,476,452	1,054,677	91,362,887	1,053,626
その他	9,935,068	12,853,076	9,946,388	12,546,765	8,784,434	11,986,300	8,770,757	11,800,609	8,760,644	11,546,363	8,851,082	11,555,190
計	139,114,295	84,956,483	139,137,968	82,089,593	138,543,690	79,448,479	137,672,485	78,306,644	137,043,341	77,239,130	136,970,662	75,753,530
前年比 (%)	99.9	97.2	100.0	96.6	99.6	96.8	99.4	98.6	99.5	98.6	99.9	98.1

※免税点以上のもの

(4) 平成27年度土地地目別構成図（概要調書による、法定免税点以上のもの）



内側:筆数
外側:地積



内側:評価額
外側:課税標準額

(5) 平成27年度土地に関する概要調書

(参 考)

免税点の額 300,000円

納 税 義 務 者 数 (人)		
総 数	法定免税点未満のもの	法定免税点以上のもの
16,989	5,655	11,334

区 分 地 目	地 積				決 定 価 格				筆 数				単 位 当 り 価 格		
	非課税地積 (㎡) (イ)	総評価地積 (㎡) (ロ)	法定免税点 未満のもの (㎡) (ハ)	法定免税点 以上のもの (ロ)-(ハ) (㎡) (ニ)	総 額 (千円) (ホ)	法定免税点 未満のもの (千円) (ヘ)	法定免税点 以上のもの (ホ)-(ヘ) (千円) (ト)	(ト)に係る 課税標準額 (千円) (チ)	非課税地 筆 数 (筆) (リ)	評価総筆数 (筆) (ヌ)	法定免税点 未満のもの (筆) (ル)	法定免税点 以上のもの (ヌ)-(ル) (筆) (ロ)	平均価格 (ホ/ロ) (円/㎡) (ワ)	最高価格 (円/㎡) (カ)	
田	一 般 田	3,974	23,314,516	561,949	22,752,567	2,104,288	48,175	2,056,113	2,056,113	6	20,084	761	19,323	90	110
	介在田・市街化区域田		64,513	1	64,512	262,758	1	262,757	183,640		117	1	116	4,073	9,185
畑	一 般 畑	1,109	4,670,772	242,198	4,428,574	153,989	7,728	146,261	146,261	10	10,631	603	10,028	33	56
	介在畑・市街化区域畑		46,944	1,125	45,819	172,371	1,780	170,591	119,043		207	8	199	3,672	9,040
宅 地	小規模住宅用地		2,248,994	112,730	2,136,264	17,322,694	592,765	16,729,929	2,788,291		16,836	1,016	15,820	7,702	22,502
	一般住宅用地		3,659,000	66,526	3,592,474	22,428,751	144,126	22,284,625	7,428,130		15,104	617	14,487	6,130	22,502
	商業地等(非住宅用地)		3,895,574	48,760	3,846,814	21,961,825	34,039	21,927,786	15,300,930		6,897	269	6,628	5,638	21,635
	計	964,961	9,803,568	228,016	9,575,552	61,713,270	770,930	60,942,340	25,517,351	1,064	38,837	1,902	36,935	6,295	22,502
塩 田															
鉱 泉 地	73	138	0	138	17,015	0	17,015	11,911		3	4	0	4	123,297	138,263
池 沼	7,434,519	3,168,625	645	3,167,980	76,729	6	76,723	73,352		166	67	10	57	24	2,940
山 林	一 般 山 林	62,536,405	105,094,276	13,731,389	91,362,887	1,210,567	156,941	1,053,626	1,053,626	330	74,067	11,071	62,996	12	30
	介 在 山 林		277,527	15,161	262,366	135,598	1,066	134,532	94,172		320	34	286	489	5,396
牧 場															
原 野	1,485,845	1,225,339	30,718	1,194,621	10,136	537	9,599	9,599		146	271	40	231	8	66
雑 種 地	ゴルフ場の用地		225,779	0	225,779	224,876	0	224,876	157,413		13	0	13	996	996
	遊園地等の用地	45,236	112,100	3,632	108,468	525,811	201	525,610	367,927	34	86	5	81	4,691	8,262
	鉄 軌 道 用 地		299,373	0	299,373	289,993	0	289,993	202,988		1,717	0	1,717	969	2,595
	その他の雑種地	567,457	3,701,677	219,651	3,482,026	9,897,507	54,013	9,843,494	6,895,549	1,097	11,061	1,022	10,039	2,674	18,768
	計	612,693	4,338,929	223,283	4,115,646	10,938,187	54,214	10,883,973	7,623,877	1,131	12,877	1,027	11,850	2,521	18,768
そ の 他	340,105,274									58,775					
合 計	413,144,853	152,005,147	15,034,485	136,970,662	76,794,908	1,041,378	75,753,530	36,888,945	61,631	157,482	15,457	142,025	505		

(6) 平成27年度 家屋に関する概要調書

(参 考)

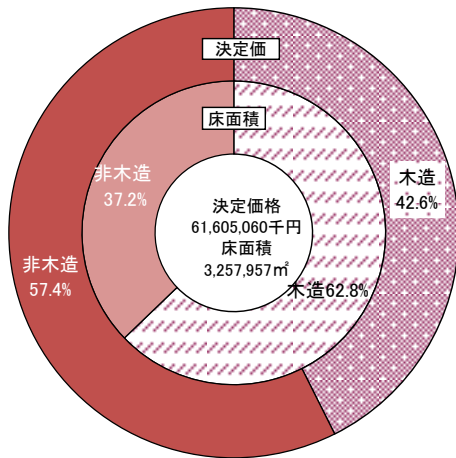
免税点の額	200,000円
-------	----------

納 税 義 務 者 数 (人)		
総 数	法定免税点未満のもの	法定免税点以上のもの
12,503	1,035	11,468

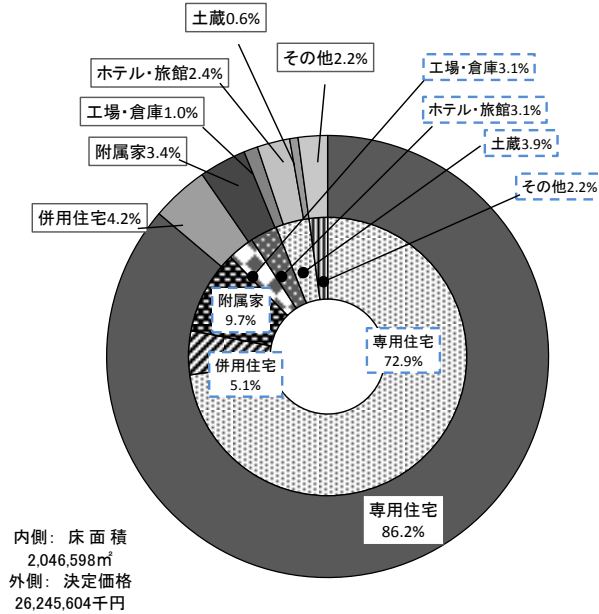
区 分	棟 数	床 面 積 (㎡)	決 定 価 格 (千円)	単 位 当 たり 価 格 (円)	
木 造	総 数	20,868	2,121,698	26,330,465	12,410
	法 定 免 税 点 未 満 の も の	1,440	75,100	84,861	1,130
	法 定 免 税 点 以 上 の も の	19,428	2,046,598	26,245,604	12,824
木 造 以 外	総 数	6,782	1,215,522	35,375,192	29,103
	法 定 免 税 点 未 満 の も の	173	4,163	15,736	3,780
	法 定 免 税 点 以 上 の も の	6,609	1,211,359	35,359,456	29,190
計	総 数	27,650	3,337,220	61,705,657	18,490
	法 定 免 税 点 未 満 の も の	1,613	79,263	100,597	1,269
	法 定 免 税 点 以 上 の も の	26,037	3,257,957	61,605,060	18,909

(7) 平成26年度家屋の構造、種類別構成比 (概要調書による、法定免税点以上のもの)

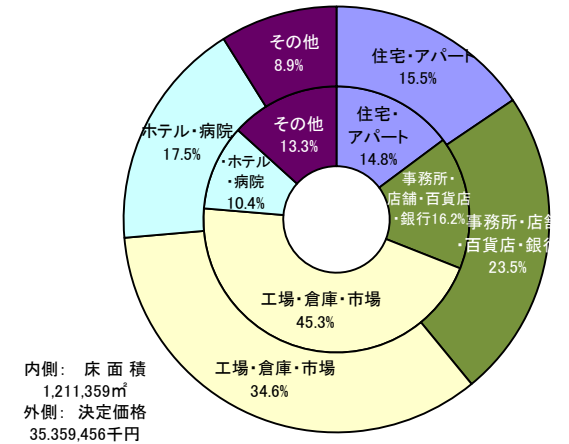
(イ) 木造・非木造別床面積および決定価格



(ロ) 木造家屋の種類別床面積及び決定価格



(ハ) 非木造家屋の種類別床面積および決定価格



(8) 平成27年度 償却資産に関する調(概要調書による)

(参 考)

(イ) 納税義務者

免税点の額	1,500,000円
-------	------------

納 税 義 務 者 数 (人)		
総 数	法定免税点未満のもの	法定免税点以上のもの
1,210	759	451

(ロ) 償却資産の推移

種 類	年 度 区 分	22		23		24		25		26		27	
		決定価格(千円)	構 成 比	決定価格(千円)	構 成 比	決定価格(千円)	構 成 比	決定価格(千円)	構 成 比	決定価格(千円)	構 成 比	決定価格(千円)	構 成 比
市町村長が価格等を決定したもの	構 築 物	3,277,649	(15.8)	3,033,155	(16.5)	3,149,984	(14.4)	3,138,228	(15.8)	3,681,869	(17.3)	3,739,599	(15.1)
	機 械 及 び 装 置	15,332,301	(73.9)	13,492,015	(73.4)	16,698,505	(76.1)	14,754,285	(74.1)	15,423,713	(72.7)	18,702,024	(75.7)
	船 舶	2,088	(0.0)	3,128	(0.0)	3,336	(0.0)	2,485	(0.0)	1,842	(0.0)	1,207	(0.0)
	航 空 機	2,683	(0.0)	3,969	(0.0)	0.0	0.0	9,623	(0.0)	52,382	(0.2)	28,541	(0.1)
	車 両 及 び 運 搬 具	236,008	(1.1)	176,419	(1.0)	184,340	(0.8)	194,988	(1.0)	222,653	(1.0)	295,288	(1.2)
	工 具・器 具 及 び 備 品	1,884,370	(9.1)	1,684,316	(9.2)	1,909,553	(8.7)	1,816,345	(9.1)	1,843,001	(8.7)	1,950,590	(7.9)
	調 整 額												
	小 計	20,735,099	(100.0) 32.9	18,393,002	(100.0) 31.0	21,945,718	(100.0) 35.6	19,915,954	(100.0) 33.2	21,225,460	(100.0) 35.2	24,717,249	(100.0) 39.5
法第三八九条	総務大臣が価格を決定したもの	40,786,973	64.7	39,551,751	66.6	38,386,976	62.3	38,397,641	64.0	37,442,039	62.1	36,319,375	58.0
	県知事が価格を決定したもの	1,490,633	2.4	1,399,815	2.4	1,321,499	2.1	1,647,445	2.8	1,599,540	2.7	1,529,709	2.4
	小 計	42,277,606	67.1	40,951,566	69.0	39,708,375	64.4	40,045,086	66.8	39,041,579	64.8	37,849,084	60.5
法第743条第1項の規定により													
合 計		63,012,705	100.0	59,344,568	100.0	61,654,093	100.0	59,961,040	100.0	60,267,039	100.0	62,566,333	100.0
伸 長 率 (%)		96.0		94.2		103.9		97.3		100.5		103.8	
課 税 標 準 額		62,147,513		58,746,191		61,251,022		59,517,343		59,694,853		61,602,729	
伸 長 率 (%)		96.5		94.5		104.2		97.2		100.3		103.2	
納 税 義 務 者 数		381		353		363		371		403		451	
伸 長 率 (%)		100.5		92.7		102.9		102.2		108.6		111.9	

(9) 国有資産等所在市町村交付金及び納付金の推移

区 分	年 度					
	22	23	24	25	26	27
部 局 数	10	10	10	10	10	10
交付金 納付金額 (千円)	60,383	59,818	58,199	57,061	55,996	55,076

(10) 都市計画税納税義務者、調定額の推移

区 分	納 税 義務者数 (人)	決 定 価 格			調 定 額 (千円)	前 年 比 (%)
		土 地 (百万円)	家 屋 (百万円)	計 (百万円)		
年 度						
22	6,502	40,979	27,878	68,857	102,982	99.4
23	6,478	39,369	28,079	67,448	101,506	98.6
24	6,451	37,919	25,373	63,292	94,536	93.0
25	6,443	37,512	25,738	63,250	94,664	100.1
26	6,433	37,087	26,284	63,371	95,293	100.7
27	6,441	36,470	25,409	61,879	92,824	97.4

5. 諸税

(1) 軽自動車の課税台数及び調定額の推移

(単位:台・千円)

年度及び台数 区 分		22		23		24		25		26		27		
		台数	調定額	台数	調定額	台数	調定額	台数	調定額	台数	調定額	台数	調定額	
原 動 機 月 付 自 転 車	総排気量50cc以下のもの	1,972	1,972	1,859	1,859	1,785	1,783	1,679	1,676	1,614	1,614	1,541	1,541	
	〃 90cc以下のもの	258	310	244	293	235	282	226	271	223	268	210	252	
	〃 125cc以下のもの	108	173	118	189	128	205	119	190	124	198	139	222	
	ミニカー	24	60	24	60	28	70	29	73	32	80	33	83	
	小 計	2,362	2,515	2,245	2,401	2,176	2,340	2,053	2,210	1,993	2,160	1,923	2,098	
軽 自 動 車 及 び 小 型 特 殊 自 動 車	一 般	二 輪 車	468	1,123	442	1,061	458	1,099	460	1,104	454	1,090	446	1,070
		三 輪 車	1	3	1	3	1	3	1	3	1	3	0	0
		四 輪 乗 用	6,419	46,217	6,547	47,138	6,739	47,707	6,885	48,708	6,975	50,220	7,129	51,329
		四 輪 貨 物	営 業	65	195	62	186	70	201	74	213	65	195	63
	一 般		5,338	21,352	5,299	21,196	5,347	21,220	5,230	20,760	5,178	20,712	5,042	20,168
	専ら雪上を走行するもの	1	2	1	2	1	2	1	2	1	2	1	2	
	農 耕 用	2,184	3,494	2,147	3,435	2,128	3,405	2,081	3,330	2,040	3,264	1,996	3,194	
	特 殊 作 業 車	171	804	167	785	174	818	174	818	180	846	196	921	
	小 計	14,647	73,190	14,666	73,806	14,918	74,455	14,906	74,938	14,894	76,332	14,873	76,873	
	二輪の小型自動車		444	1,776	465	1,860	449	1,796	439	1,756	458	1,832	460	1,840
合 計		17,453	77,481	17,376	78,067	17,543	78,591	17,398	78,904	17,345	80,324	17,256	80,811	
対前年比(%)		99.3	100.5	99.6	100.8	101.0	100.7	99.2	100.4	99.7	101.8	99.5	100.6	

(2) 市たばこ税調定額の推移

年度 区分	20	21	22	23	24	25	26
売上本数(千本)	52,752	49,570	46,676	42,461	40,901	40,205	36,963
調定税額(千円)	169,651	161,356	164,863	191,168	184,612	204,285	189,100

(3) 入湯税調定額の推移

年度	20	21	22	23	24	25	26	
調定額(千円)	52,440	50,761	43,142	47,072	43,308	49,984	47,954	
入湯客数 (人)	宿泊	293,862	282,332	242,076	266,381	241,404	279,693	270,122
	日帰	83,615	84,111	68,307	71,148	70,971	80,299	74,353
特別徴収義務者数	53	51	51	50	50	47	48	

(4) 特別土地保有税調定額の推移

(単位 人・千円)

年度 区分	9	10	11	12	13	
保有分	納税義務者数	48	44	39	42	44
	調定額	15,636	12,261	13,565	10,631	9,699
取得分	納税義務者数	4	5	1	4	6
	調定額	3,123	10,035	25	2,077	232
計	納税義務者数	52	49	40	46	50
	調定額	18,759	22,296	13,590	12,708	9,931

6. 収 納

(1) 督促状発行状況

(単位:件)

区 分 \ 年 度	22	23	24	25	26
市 県 民 税	4,520	4,289	4,180	4,002	4,054
固 定 資 産 税	6,028	5,681	5,368	5,026	5,225
法 人 市 民 税	72	73	79	62	61
軽 自 動 車 税	2,176	2,109	2,007	1,891	1,966
そ の 他 (料 金)	1,141	1,585	1,502	742	1,636
計	13,937	13,737	13,136	11,723	12,942

(2) 督促手数料・延滞金の収納状況

(単位:円)

区 分 \ 年 度	22	23	24	25	26
督 促 手 数 料	1,120,600	1,220,831	1,209,414	1,047,600	1,158,636
延 滞 金	3,069,981	3,739,233	4,493,152	3,495,354	3,899,417

(3) 平成26年度納入方法別収納率の状況

(単位:円・%)

納入方法	税 目	調 定 額	収 入 額	収 納 率
口 座 振 替	市県民税(普徴)	324,187,000	317,181,940	97.84
	固定・都計税	813,456,400	807,724,843	99.30
個 人 送 付	市県民税(普徴)	216,730,300	191,385,591	88.31
	固定・都計税	1,530,344,700	1,488,887,216	97.29
計	市県民税(普徴)	540,917,300	508,567,531	94.02
	固定・都計税	2,343,801,100	2,296,612,059	97.99

(4) 不納欠損処分の状況(各欄上段:件数 下段:金額)

(単位:円)

区 分 \ 年 度	22	23	24	25	26
個 人 市 民 税	32 1,660,726	495 5,195,936	531 9,434,185	391 5,325,187	797 10,396,980
法 人 市 民 税	9 899,500	29 2,224,270	28 1,809,100	19 990,400	16 737,055
固 定 資 産 税	240 26,811,678	554 20,724,003	1,210 31,611,257	795 21,254,278	886 37,591,574
軽 自 動 車 税	20 90,600	104 431,200	97 435,725	109 510,400	192 932,000
特 別 土 地 保 有 税		2 179,600	9 530,300	7 4,504,600	0
都 市 計 画 税	(240) 1,166,465	(554) 910,397	(1,210) 1,361,614	(795) 917,763	(886) 1,585,736
入 湯 税					22 1,701,348
計	301 30,628,969	1,184 29,665,406	1,875 45,182,181	1,321 33,502,628	1,913 52,944,693

※ ()の件数は、固定資産税と重複のため合計に算入しない

(5)平成26年度財産の差押状況(課税状況調による)

① 差押金額

(単位:千円)

前年度繰越金額 ①	26年度差押額②	換 価 等 ③	解 除 ④		合 計
			納付納入による解除	その他の解除	①+②-③-④
168,424	14,812	5,719	14,917	16,339	146,261

② 内 訳

(単位:千円)

区 分	動 産	債 権	不 動 産	電話加入権	そ の 他	合 計
現年課税分	6	940	0	0	0	946
滞納繰越分	49	3,397	1,327	0	0	4,773
計	55	4,337	1,327	0	0	5,719

7. 参 考

(1) 税務関係証明書等に関する調(平成26年度分)

(単位:円)

区 分	件 数	手 数 料	無料件数
納 税 証 明	760	228,000	2,065
所 得 証 明	4,870	1,461,000	1,164
資 産 証 明	48	14,400	15
評 価 証 明	325	223,500	332
公 簿 公 図 等 閲 覧	517	236,660	35
そ の 他 の 証 明	1,009	303,740	267
計	7,529	2,467,300	3,878

○ 市税関係の証明等の手数料(平成6年4月1日改正)

租税公課に関する証明	1件	300円
土地、建物その他物件に関する証明	1件	300円
所得、資産に関する証明	1件	300円
公簿及び土地図面の閲覧	1件	300円
その他の証明	1件	300円

土地は1筆、家屋は1棟をもって1件とし、1件増すごとに40円を加算する。

閲覧は、公簿1冊、土地の図面1枚、課税台帳は1人分をもって1件とする。

(2) 市税の税率の変遷

年度		7	8	9	10	11	12	13	14	15	16	17	18	19	20	21	22	23	24	25	26	27
税目	個人	均等割 1,500円 所得割 標準税率			均等割 2,000円 所得割 標準税率						均等割 3,000円 所得割 標準税率						均等割 3,500円 所得割 標準税率					
	法人	均等割 (地方税法第312条第1項) ・同法同項第1号の法人 3,600,000円 ・同法同項第2号の法人 2,100,000円 ・同法同項第3号の法人 492,000円 ・同法同項第4号の法人 480,000円 ・同法同項第5号の法人 192,000円 ・同法同項第6号の法人 180,000円 ・同法同項第7号の法人 156,000円 ・同法同項第8号の法人 144,000円 ・同法同項第9号の法人 60,000円 税 割 14.7%						平成14年度申告から 均等割 (地方税法第312条第1項) ・同法同項第1号の法人 3,000,000円 ・同法同項第2号の法人 1,750,000円 ・同法同項第3号の法人 410,000円 ・同法同項第4号の法人 400,000円 ・同法同項第5号の法人 160,000円 ・同法同項第6号の法人 150,000円 ・同法同項第7号の法人 130,000円 ・同法同項第8号の法人 120,000円 ・同法同項第9号の法人 50,000円 税 割 14.7%						平成20年度申告から 均等割 (地方税法第312条第1項) ・同法同項第1号の法人 50,000円 ・同法同項第2号の法人 120,000円 ・同法同項第3号の法人 130,000円 ・同法同項第4号の法人 150,000円 ・同法同項第5号の法人 160,000円 ・同法同項第6号の法人 400,000円 ・同法同項第7号の法人 410,000円 ・同法同項第8号の法人 1,750,000円 ・同法同項第9号の法人 3,000,000円 税 割 14.7%						平成26年10月1日以降に開始する 事業年度から 均等割 (地方税法第312条第1項) ・同法同項第1号の法人 50,000円 ・同法同項第2号の法人 120,000円 ・同法同項第3号の法人 130,000円 ・同法同項第4号の法人 150,000円 ・同法同項第5号の法人 160,000円 ・同法同項第6号の法人 400,000円 ・同法同項第7号の法人 410,000円 ・同法同項第8号の法人 1,750,000円 ・同法同項第9号の法人 3,000,000円 税 割 12.1%		
固定資産税	1.4%	1.4% ・登録ホテル業に対する不均一課税 第1年度 0.98% 第2年度 1.12% 第3年度 1.26%																				
軽自動車税	<ul style="list-style-type: none"> ・原動機付自転車 50CC以下 90CC以下 125CC以下 ミニカー ・二輪の小型自動車 ・軽自動車 二輪 三輪 営業用 四輪乗用 自家用 営業用 四輪貨物 自家用 雪上を走行するもの ・小型特殊自動車 農耕作業車 その他のもの 																					
市たばこ税	$\text{売上本数} \times \frac{1,997}{1,000} \times \frac{948}{1,000} \times \frac{2,434}{1,000} \cdot \text{旧} \frac{1,155}{1,000} \frac{2,668}{1,000} \cdot \text{旧} \frac{1,266}{1,000} \frac{2,977}{1,000} \cdot \text{旧} \frac{1,412}{1,000} \frac{3,298}{1,000} \cdot \text{旧} \frac{1,564}{1,000} \frac{4,618}{1,000} \cdot \text{旧} \frac{2,190}{1,000} \frac{5,262}{1,000} \cdot \text{旧} \frac{2,495}{1,000}$ <p style="text-align: right;">※22.10.1～</p>																					
釵産税	1.0% (200万円以下の場合0.7%)																					
特別土地保有税	<ul style="list-style-type: none"> ・保有 1.4% ・取得 3.0% 																					
入湯税	<ul style="list-style-type: none"> ・1泊 150円 ・日帰り 100円 																					
都市計画税	0.2%																					

平成27年度
市 税 概 要

編集・発行 大町市総務部税務課

TEL0261-22-0420

発行日 平成27年10月